

# Webinar V

## Analiza techniczna – wstęp do analizy technicznej



**Warszawa**

czerwiec 2022 r.

# Analiza techniczna – co to jest i po co?

## Notowania indeksu WIG



Źródło: stooq.pl

# Analiza techniczna – Interwały

Analizę techniczną przeprowadza się w oparciu o wyznaczone okresy czasu



Trendy można wyznaczać w każdym horyzoncie

Im krótszy okres tym dynamiczniejszy ruch cen



# Analiza techniczna – Wykresy

## Wykres liniowy



## Wykres świecowy



# Analiza techniczna – co to jest trend?



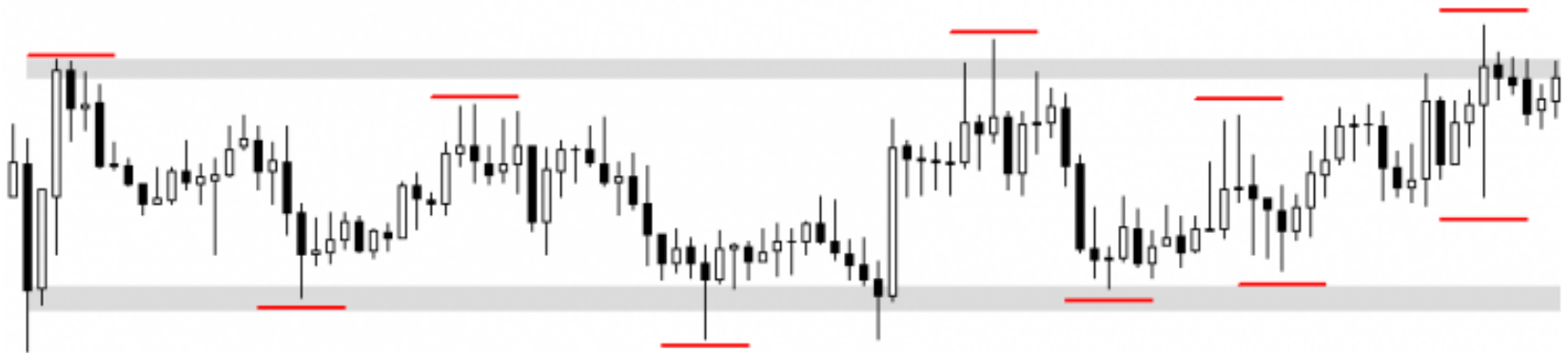
# Analiza techniczna – trend wzrostowy



# Analiza techniczna – trend spadkowy



## Trend boczny





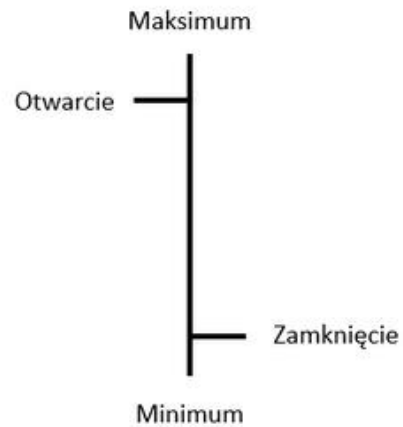
# Analiza techniczna – Wykresy

## Przykład budowy jednego słupka

### Słupek wzrostowy

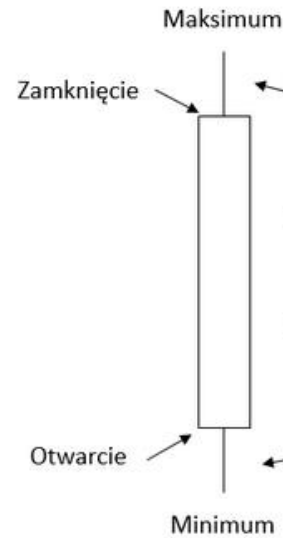


### Słupek spadkowy

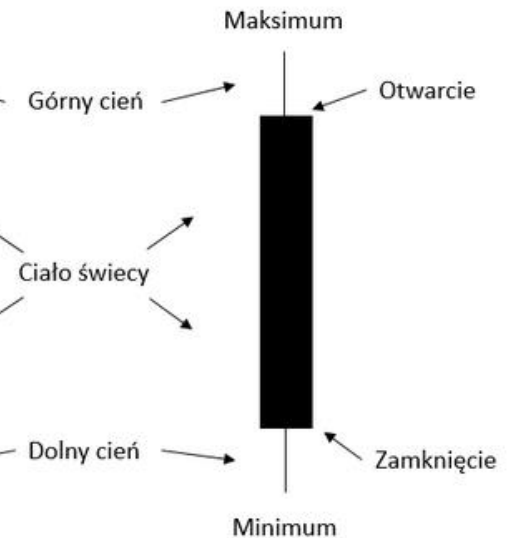


## Przykład budowy świecy

### Świeca wzrostowa

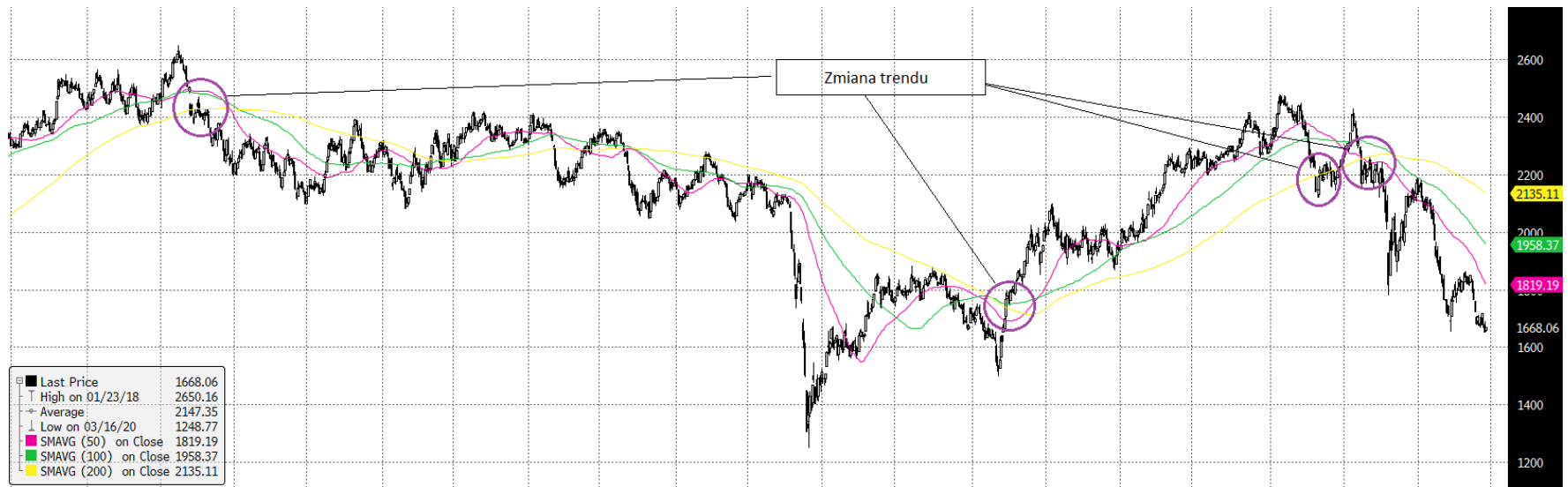


### Świeca spadkowa



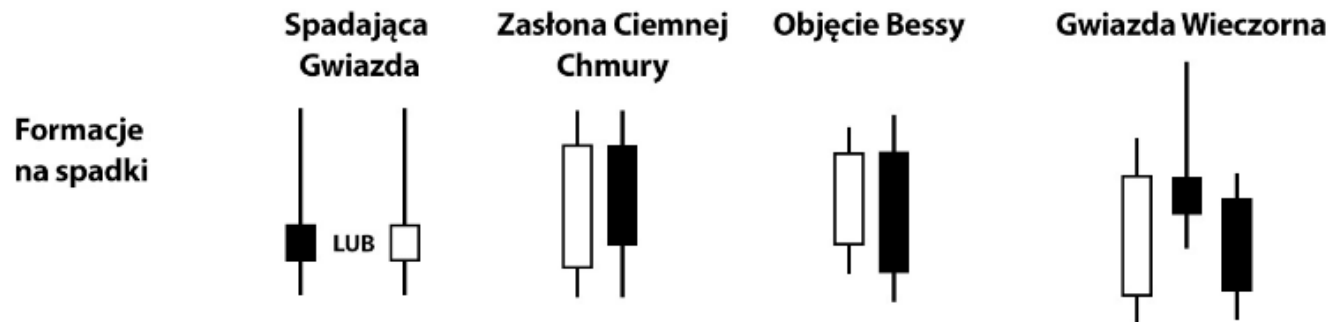
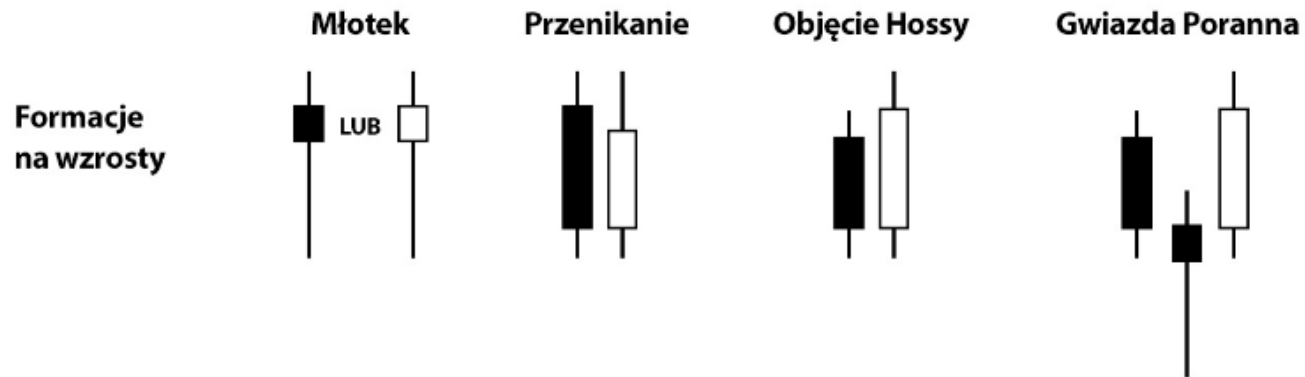
# Analiza techniczna – średnie

## Notowania indeksu WIG20



Źródło: Bloomberg

# Analiza techniczna – świece japońskie

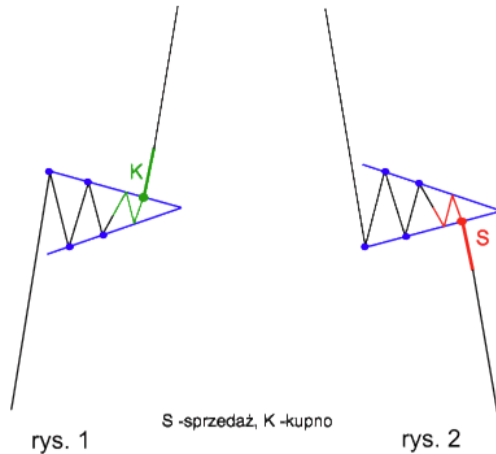


# Analiza techniczna – przykłady z GPW



# Analiza techniczna – formacje cenowe

## Formacje kontynuacji trendu

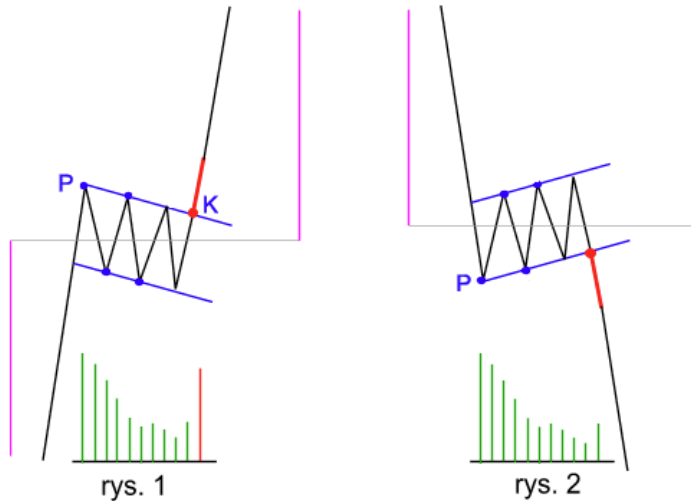


## Chorągiewka

- Formacja zakładająca kontynuację trendu
- Powinna wystąpić po silnym (prawie pionowym) ruchu cen
- Cena konsoliduje się tworząc coraz niższe szczyty i wyższe dołki
- Kluczowym momentem jest wybicie powyżej górnego ograniczenia trójkąta w trendzie wzrostowym, bądź dolnego, w przypadku trendu spadkowego
- Minimalnym targetem dla formacji jest szerokość trójkąta, odmierzone od jego wierzchołka
- Można się spodziewać ruchu równego impulsowi poprzedzającego powstanie formacji

# Analiza techniczna – formacje cenowe

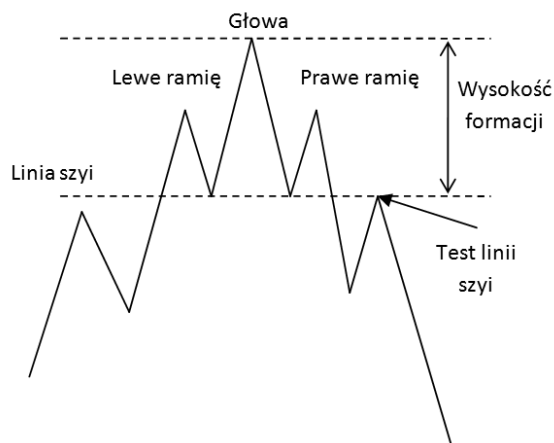
## Formacje kontynuacji trendu



## Flaga

- Formacja zakładająca kontynuację trendu
- Powinna wystąpić po silnym (prawie pionowym) ruchu cen
- Można wyznaczyć dwie równoległe linie, skierowane w przeciwnym kierunku niż dominujący trend
- Minimalnym targetem dla formacji jest szerokość flagi
- Można się spodziewać ruchu równego impulsowi poprzedzającego powstanie formacji

## Formacje odwrócenia trendu

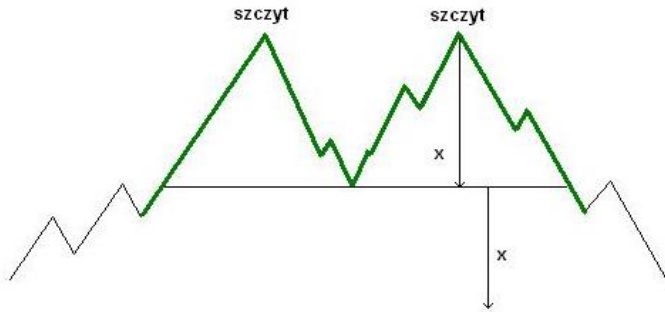


## Głowa z ramionami RGR i odwrócona głowa z ramionami oRGR

- Formacja zakładająca odwrócenie trendu
- Cechami charakterystycznymi dla tej formacji cenowej jest wystąpienie szczytu, po którym następuje wyższy szczyt, a po nim szczyt niższy od drugiego
- Linia łącząca oba ramiona nazywa jest linią szyi. To właśnie przebicie tej linii jest uważane za sygnał do otwarcia pozycji
- Targetem jest wysokość formacji (od linii szyi do szczytu)

# Analiza techniczna – formacje cenowe

## Formacje odwrócenia trendu



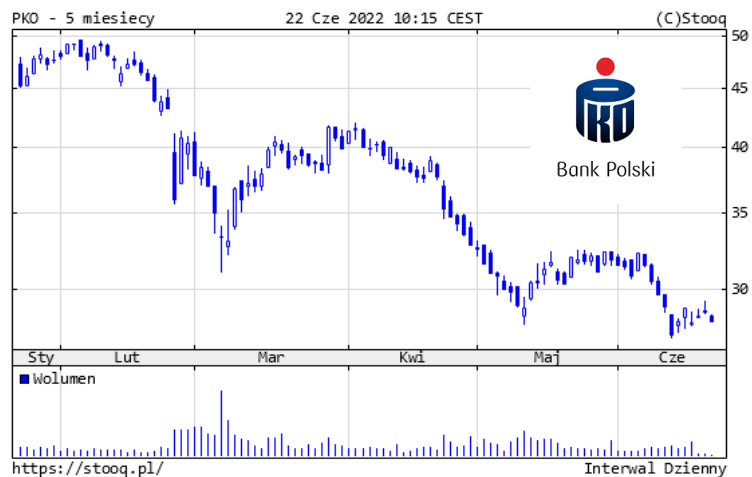
## Podwójny szczyt, Podwójne dno

- Formacja zakładająca odwrócenie trendu
- Występują dwa szczyty lub dna, które są sobie równe
- Targetem jest wysokość formacji (od podstawy do szczytu)





# Analiza techniczna – przykłady z GPW



## Analiza techniczna – co to jest i po co?



**Dziękujemy za uwagę!**

**Zapraszamy do zadawania pytań**

## Zastrzeżenia prawne

Opracowanie wyraża wiedzę oraz poglądy autorów według stanu na dzień jego sporządzenia. Autorzy nie uwzględniają w opracowaniu jakichkolwiek szczególnych zamierzeń inwestycyjnych, szczególnych celów inwestycyjnych, sytuacji finansowej ani szczególnych potrzeb czy żądań potencjalnych odbiorców. Opracowanie publikowane jest w celach wyłącznie informacyjnych lub marketingowych i nie powinno być interpretowane jako (1) osobista rekomendacja, (1) porada inwestycyjna, prawna, lub innego typu, ani jako (2) zachęta do działania, inwestowania czy pozbywania się inwestycji w szczególny sposób, bądź (4) ocena lub zapewnienie opłacalności inwestycji w instrumenty finansowe objęte opracowaniem.

W szczególności opracowanie nie stanowi „badania inwestycyjnego” lub „publikacji handlowej” w rozumieniu Rozporządzenia Delegowanego Komisji (UE) 2017/565 z dnia 25 kwietnia 2016 r. uzupełniającego dyrektywę Parlamentu Europejskiego i Rady 2014/65/UE w odniesieniu do wymogów organizacyjnych i warunków prowadzenia działalności przez firmy inwestycyjne oraz pojęć zdefiniowanych na potrzeby tej dyrektywy, bądź „rekomendacji” w rozumieniu Rozporządzenia Parlamentu Europejskiego i Rady (UE) NR 596/2014 z dnia 16 kwietnia 2014 r. w sprawie nadużyć na rynku (rozporządzenie w sprawie nadużyć na rynku) oraz uchylającego dyrektywę 2003/6/WE Parlamentu Europejskiego i Rady i dyrektywy Komisji 2003/124/WE, 2003/125/WE i 2004/72/WE.

Opracowanie zostało sporządzone z zachowaniem należytej staranności i rzetelności przy zachowaniu zasad metodologicznej poprawności na podstawie ogólnodostępnych informacji, w dniu publikacji opracowania, pozyskanych ze źródeł wiarygodnych dla Domu Maklerskiego Banku BPS S.A. Dom Maklerski Banku BPS S.A. nie gwarantuje ich kompletności, prawdziwości lub dokładności. Dom Maklerski Banku BPS S.A. nie ponosi odpowiedzialności za ewentualne decyzje inwestycyjne podjęte na podstawie niniejszego opracowania ani za ewentualne szkody poniesione w wyniku tych decyzji inwestycyjnych.

Opracowanie nie powinno być interpretowane jako oświadczenie ani gwarancja (zarówno wyraźna, jak i implikowana) w zakresie generowania zysku z tytułu prezentowanej strategii inwestycyjnej. Dom Maklerski Banku BPS S.A., jego akcjonariusze lub pracownicy mogą posiadać długie lub krótkie pozycje powstałe w wyniku transakcji zawartych na instrumentach z rynków OTC lub innych instrumentach finansowych wymienionych w opracowaniu. Organem sprawującym nadzór nad działalnością Domu Maklerskiego Banku BPS S.A. jest Komisja Nadzoru Finansowego z siedzibą w Warszawie, przy ulicy Pięknej 20 .

Powielanie bądź publikowanie w jakiegokolwiek formie niniejszego opracowania, lub jego części, oraz wykorzystywanie materiału do własnych opracowań celem publikacji, bez pisemnej zgody Domu Maklerskiego Banku BPS S.A. jest zabronione. Niniejsze opracowanie jest prawnie chronione zgodnie z Ustawą z 4 lutego 1994 r. o prawie autorskim i prawach pokrewnych (Dz. U. 2019 poz. 1231).