

GPW - Indeksy					
Indeksy	Zamknięcie [pkt.]	Zmiana dzienna	Relatywnie do WIG	Zmiana tyg. [t/t]	Zmiana od początku roku
WIG	74 470,0	↑0,03%	-	-0,42%	29,60%
WIG20	2 228,0	↑0,11%	0,08%	-1,00%	24,33%
mWIG40	5 520,8	↓-0,25%	-0,28%	1,28%	32,89%
sWIG80	21 328,2	↑0,08%	0,05%	1,05%	21,90%

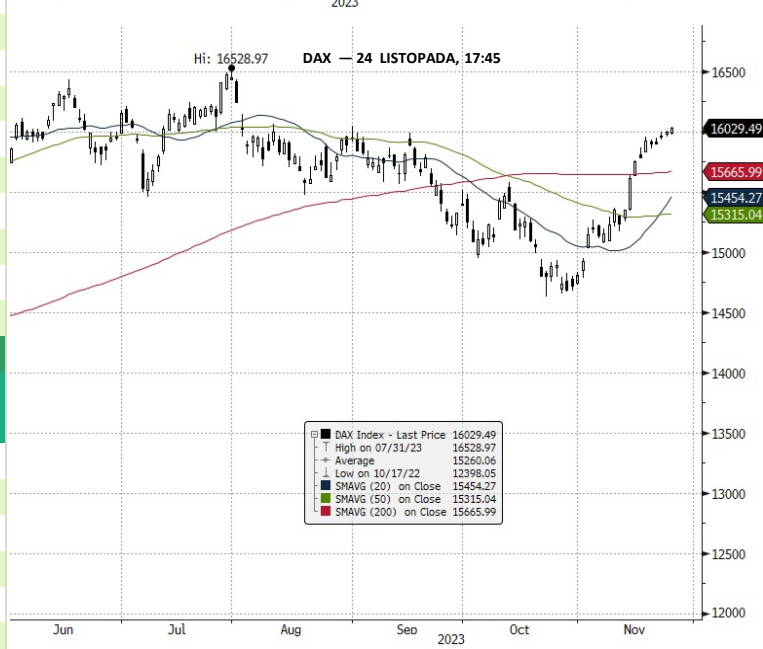
GPW - FW20					
Wybrane dane	Zamknięcie [pkt.]	Zmiana dzienna	Zmiana tyg. [t/t]	Zmiana od początku roku	
FW20Z2320	2 239	0,0	↑0,13%	-0,97%	21,75%

Indeksy zagraniczne - kursy zamknięcia				
Indeks	Kurs [pkt.]	Zmiana	Relatywnie do WIG	Zmiana od początku roku
BOVESPA (BRAZYLIA)	125 517,3	↓-0,84%	-0,87%	14,38%
BUX (WĘGRY)	56 091,4	↓-0,74%	-0,77%	28,08%
CAC 40 (FRANCJA)	7 292,8	↑0,20%	0,17%	12,65%
DAX (NIEMCY)	16 029,5	↑0,22%	0,19%	15,12%
DIJA (USA)	35 390,2	↑0,33%	0,30%	6,77%
EUROSTOXX 50 (EU)	4 372,1	↑0,25%	0,22%	15,25%
FTSE 100 (GB)	7 488,2	↑0,06%	0,03%	0,49%
ISE 100 (TURCJA)	8 044,6	↑1,06%	1,03%	46,02%
MERVAL (ARGENTYNA)	917 599,3	↑4,39%	4,36%	354,07%
MSCI EM	980,3	↓-0,78%	-0,81%	2,50%
NASDAQ COMPOSITE (USA)	14 250,9	↓-0,11%	-0,14%	36,16%
PX (CZECHY)	1 387,6	↑0,13%	0,10%	15,47%
RTS (ROSJA)	1 141,1	↓-0,18%	-0,21%	17,63%
S&P 500	4 559,3	↑0,06%	0,03%	18,75%

Indeksy zagraniczne - kurs na godzinę: 8:27				
Indeks	Kurs [pkt.]	Zmiana	Relatywnie do WIG	Zmiana od początku roku
NIKKEI225 (JAPONIA)	33 447,7	↓-0,53%	-0,56%	28,18%
HANG SENG (HONG KONG)	17 544,0	↓-0,27%	-0,30%	-11,31%
BSE 30 (INDIE)	65 970,0	↓-0,07%	-0,10%	8,43%
KOSPI 100 (KOREA Płd.)	2 513,2	↓-0,13%	-0,16%	12,38%
SHANGHAI A-SHARE (CHINY)	3 178,5	↓-0,07%	-0,10%	2,89%
SHANGHAI B-SHARE (CHINY)	230,1	↓-0,79%	-0,82%	-17,79%

Kontrakty terminowe - kurs na godzinę: 8:27				
Futures	Kurs [pkt.]	Zmiana	Relatywnie do fWIG20	Zmiana od początku roku
EuroStoxx50 Futures	4 376,0	↓-0,16%	-0,29%	15,61%
CAC40 Futures	7 303,5	↑0,02%	-0,11%	12,51%
DAX Futures	16 048,0	↓-0,16%	-0,29%	14,73%
S&P500 Futures	4 557,5	↓-0,24%	-0,37%	17,02%
DIJA Futures	35 253,0	↓-0,24%	-0,37%	6,34%
NASDAQ Futures	15 973,0	↓-0,30%	-0,43%	43,40%

Waluty - kurs na godzinę: 08:27				
Waluta	Kurs [PLN]	Zmiana [PLN]	Relatywnie do WIG	Zmiana od początku roku
EUR	4,3648	-0,0052	↓-0,12%	-6,76%
CHF	4,5246	0,0019	↑0,04%	-4,27%
USD	3,9845	-0,0135	↓-0,34%	-9,01%
EUR/USD	1,0954	0,0015	↑0,14%	2,35%



Surowce - kursy zamknięcia				
Surowiec	Kurs	Zmiana [%]	Relatywnie do WIG	Zmiana od początku roku
ROPA WTI (USD za baryłkę)	75,1	↓-0,54%	-0,57%	-6,64%
MIEDŹ (USD za tonę)	8 403,0	↓-0,08%	-0,11%	0,29%
ZŁOTO (USD za uncję)	2 000,9	↑0,40%	0,37%	9,32%
SREBRO (USD za uncję)	25,1	↑1,57%	1,54%	3,72%
PLATYNA (USD za uncję)	943,6	↑0,72%	0,69%	-13,07%
GAZ ZIEMNY (USD za MMBtu)	2,7	↓-4,38%	-4,41%	-38,51%
W. KAMIENNY (USD za tonę)	122,0	↓-0,12%	-0,15%	-69,81%
CYNK (USD za tonę)	2 561,0	↑0,73%	0,70%	-13,92%
ŻELAZO (CNY za tonę)	979,0	↑0,20%	0,17%	14,50%
CYNA (USD za tonę)	23 884,0	↓-2,42%	-2,45%	-3,72%
ALUMINIUM (USD za tonę)	2 216,0	↓-0,38%	-0,41%	-6,81%
OŁÓW (USD za tonę)	2 196,5	↓-0,79%	-0,82%	-4,21%
NIKIEL (USD za tonę)	16138,0	↓-2,89%	-2,92%	-48,14%

Źródło: Bloomberg

Źródło: Bloomberg

Największe wzrosty

WIG20				mWIG40				sWIG80			
Nazwa	Kurs	Wzrost	Obroty	Nazwa	Kurs	Wzrost	Obroty	Nazwa	Kurs	Wzrost	Obroty
PGE	7,7	↑ 6,4%	40 453 600	ENEA	7,8	↑ 7,2%	10 836 389	MABION	19,5	↑ 6,7%	4 560 689
PEPCO	22,3	↑ 5,9%	65 591 143	TAURONPE	3,9	↑ 5,7%	28 389 152	VIGOPHOTN	490,0	↑ 4,5%	217 517
PKNORLEN	64,2	↑ 1,8%	76 870 270	ZEPAK	21,7	↑ 4,3%	1 017 271	SCPFL	170,0	↑ 4,3%	277 919
CDPROJEKT	112,0	↑ 1,4%	14 773 235	HUUUGE	28,0	↑ 2,9%	1 487 138	INSTALKRK	43,7	↑ 4,0%	92 111
LPP	15000,0	↑ 1,0%	55 788 200	CIGAMES	3,0	↑ 2,6%	2 358 733	VOXEL	67,0	↑ 3,7%	1 330 235

Największe spadki

WIG20				mWIG40				sWIG80			
Nazwa	Kurs	Spadek	Obroty	Nazwa	Kurs	Spadek	Obroty	Nazwa	Kurs	Spadek	Obroty
ASSECOPOL	76,4	↓ -5,0%	15 302 086	BENEFIT	1855,0	↓ -6,8%	2 470 960	ATAL	55,0	↓ -4,2%	1 090 831
JSW	41,1	↓ -2,1%	35 207 729	GREENX	2,4	↓ -3,6%	1 551 641	SPYROSOFT	455,0	↓ -4,0%	154 895
MBANK	555,2	↓ -1,8%	11 238 391	WIRTUALNA	111,8	↓ -2,6%	744 794	RAFAKO	0,8	↓ -3,2%	261 586
KRUK	450,6	↓ -1,6%	5 138 192	INTERCARS	583,0	↓ -2,3%	1 196 896	SHOPER	33,0	↓ -3,2%	270 149
PZU	46,6	↓ -1,2%	71 141 086	AUTOPARTN	25,5	↓ -2,1%	1 110 002	RAINBOW	44,4	↓ -2,8%	3 023 407

Największe obroty

WIG20				mWIG40				sWIG80			
Nazwa	Kurs	Zmiana	Obroty	Nazwa	Kurs	Zmiana	Obroty	Nazwa	Kurs	Zmiana	Obroty
PKNORLEN	64,2	↑ 1,8%	76 870 270	TAURONPE	3,9	↑ 5,7%	28 389 152	MABION	19,5	↑ 6,7%	4 560 689
PZU	46,6	↓ -1,2%	71 141 086	CCC	49,1	↓ -1,0%	19 048 341	WITTCHEN	26,3	↓ -1,1%	4 350 107
PEPCO	22,3	↑ 5,9%	65 591 143	ENEA	7,8	↑ 7,2%	10 836 389	RAINBOW	44,4	↓ -2,8%	3 023 407
LPP	15000,0	↑ 1,0%	55 788 200	BUDIMEX	561,0	↓ -0,5%	8 528 744	SYNEKTIK	74,0	↓ -1,3%	1 970 104
PKOBP	46,5	↓ -0,5%	52 814 102	XTB	34,4	↑ 0,5%	3 699 669	COMP	69,6	↑ 2,4%	1 338 277

CATALYST

Catalyst - największe obroty

Nazwa	Kurs	Zmiana	Obroty	Nazwa	Kurs	Zmiana	Obroty	Nazwa	Kurs	Zmiana	Obroty
KGH0629	100,3	↓ -0,3%	503 344	OK1025	90,8	↓ -0,1%	181 534	KRU1028	99,1	↓ -0,4%	89 314
WZ0525	100,2	↑ 0,0%	297 372	OK0724	96,9	↓ 0,0%	107 434	MCI0227	96,5	↑ 0,3%	84 620
KRIO329	99,7	↓ -0,1%	288 005	WZ1128	97,0	↓ -0,2%	93 493	GHE0124	99,3	↑ 0,0%	78 234
PEO1027	99,6	↓ -0,1%	207 311	KRIO726	99,0	↑ 0,0%	89 892	KRU1226	100,0	↑ 0,4%	60 006
ROB0626	100,0	↓ -0,3%	200 000	KRU1028	99,1	↓ -0,4%	89 314	KRU0226	93,0	↓ -0,8%	49 104

Źródło: GPW

**Informacja dnia
PEKABEX SA**

Zawarcie znaczącej umowy przez spółkę zależną Poznańskiej Korporacji Budowlanej Pekabex S.A. Zarząd Poznańskiej Korporacji Budowlanej Pekabex S.A. ("Emitent") informuje, że w dniu dzisiejszym spółka zależna Emitenta - Pekabex BET S.A. ("Spółka") zawarła ze Skamex S.A. z siedzibą w Łodzi ("Inwestor") umowę o generalne wykonawstwo inwestycji ("Umowa"), której szczegółowe warunki przedstawiono poniżej:

Przedmiot Umowy: budowa hali logistyczno-magazynowej wysokiego składowania z zapleczem biurowo-socjalnym wraz z niezbędną drogą dojazdową przy ul. Technicznej 14 w Łodzi

Wartość Umowy: 4% przychodów grupy Pekabex wg ostatniego opublikowanego rocznego skonsolidowanego sprawozdania finansowego (w pełnych procentach)

Termin rozpoczęcia realizacji Przedmiotu Umowy: po podpisaniu Umowy

Termin zakończenia realizacji Przedmiotu Umowy: 31 lipca 2024 r,

Okres gwarancji: Umowa przewiduje zróżnicowany okres gwarancji, przy czym najdłuższy okres to 20 lat

Okres rękojmi: 5 lat

Zabezpieczenie dobrego wykonania: 10% wartości Umowy brutto

Zabezpieczenie usunięcia wad i usterek: 5% wartości Umowy brutto

Limit kar umownych jakie można nałożyć na Spółkę: 10% wartości Umowy netto

Możliwość dochodzenia odszkodowania w zakresie uzupełniającym: tak

Pozostałe warunki umowy odbiegające od warunków typowych dla tego typu umów: brak (PAP Biznes).

Komentarz DM Banku BPS. Pekabex poinformował o zawarciu nowego kontraktu, który, jak podaje Spółka, stanowi 4 proc. przychodów za 2022 r. oraz ponad 5 proc. wartości kapitałów własnych na koniec 2022 r. Tym samym, informację tę oceniamy jako pozytywną, zwiększającą backlog Spółki, który na koniec września wyniósł 1,02 mld zł, co oznacza, że wskaźnik backlog/roczne przychody znajdował się na poziomie 0,57 (znacznie mniej niż największe przedsiębiorstwa budowlane notowane na GPW). Mimo to, fundamenty Spółki oceniamy jako solidne. Po trzech kwartałach 2023 Spółka wypracowała 1,183 mld zł przychodów (spadek o 5,8 proc. r/r), z kolei zysk operacyjny wzrósł o 22,6 proc. r/r do 17,3 mln zł, zaś zysk netto zwiększył się o 26,9 proc. do 15,1 mln zł. Zadłużenie Spółki znajduje się na wysokim, ale wciąż relatywnie bezpiecznym poziomie (stopa zadłużenia na koniec września wyniosła 0,67). Od początku roku notowania Pekabexu wzrosły o 56 proc. Obecny kurs akcji (22,3 zł) znajduje się 21,5 proc. poniżej historycznych maksimumów ustanowionych w maju 2021. W naszej ocenie, bodźcem do wzrostów cen akcji powinny być inwestycje realizowane w ramach KPO, choć obecnie jest to perspektywa raczej długoterminowa. W krótkim okresie, nie spodziewamy się wzrostów notowań Spółki. (Ł. Bryl)

**Informacja dnia
ASSECO
POLAND SA**

Prezes Asseco Adam Góral wskazał Rafała Kozłowskiego na swojego przyszłego następcę. Prezes i założyciel Grupy Asseco Adam Góral wskazał, że w przyszłości na stanowisku prezesa zastąpi go Rafał Kozłowski - poinformował PAP Biznes prezes Asseco. *"Na emeryturę się jeszcze nie wybieram i nadal pasjonuje mnie rozwój Asseco. Mocno wierzę w przyszłość grupy, którą budujemy od ponad 30 lat. W przyszłości zastąpi mnie Rafał Kozłowski, mój wychowanek, który jest świetnie przygotowany do tej roli i pracuje z nami od kilkunastu lat. Ma odpowiednie doświadczenie i zna dobrze naszą grupę"* - powiedział PAP Biznes Adam Góral. Rafał Kozłowski od grudnia 2020 roku jest prezesem Asseco Enterprise Solutions. Od 2012 do marca 2021 roku był wiceprezesem i dyrektorem finansowym Asseco Poland. (PAP Biznes)

**Informacja dnia
PGE SA**

PGE PAK ma decyzję zasadniczą MKiŚ na budowę drugiej elektrowni jądrowej w Polsce. PGE PAK Energia Jądrowa otrzymała od Minister Klimatu i Środowiska decyzję zasadniczą w sprawie budowy drugiej elektrowni jądrowej w Polsce we współpracy z KHNP - podała spółka w komunikacie prasowym. Złożony przez PGE PAK Energia Jądrowa wniosek zawierał najważniejsze informacje dotyczące planowanej elektrowni budowanej w technologii APR1400. Dwa reaktory o łącznej mocy zainstalowanej 2800 MW dostarczą rocznie 22 TWh energii, co odpowiada 12 proc. obecnego zapotrzebowania na energię elektryczną w Polsce. (...) (PAP Biznes)

- Informacja dnia**
CIECH SA
- Ciech złożył wniosek do KNF o wycofanie z GPW wszystkich akcji spółki.** Ciech złożył wniosek do KNF o zezwolenie na wycofanie wszystkich, ok. 52,7 mln akcji serii od A do E, o wartości nominalnej 5 zł, z obrotu na regulowanym rynku GPW - poinformowała spółka w komunikacie. (PAP Biznes)
- Informacja dnia**
MCI CAPITAL
ASI SA
- Fundusz MCI Capital kupił udziały w spółce Webcon za 163,3 mln zł.** MCI.PrivateVentures FIZ, działający na rzecz subfunduszu MCI.EuroVentures 1.0., kupił 65,05 proc. udziałów w kapitale zakładowym spółki Webcon z Krakowa za łącznie ok. 163,3 mln zł - podało MCI Capital ASI w komunikacie. Jak podano, spółka posiada 99,53 proc. udział w wartości aktywów netto subfunduszu MCI.EuroVentures 1.0 wydzielonego w funduszu. Firma Webcon jest producentem oprogramowania, dostawcą systemów zarządzania procesami i elektronicznym obiegiem dokumentów. (PAP Biznes)
- Informacja dnia**
PCF GROUP SA
- PCF Group rozpoczął strategiczne rozmowy z Square Enix na temat projektu Gemini.** PCF Group rozpoczął strategiczne rozmowy z Square Enix na temat kształtu i warunków współpracy nad projektem Gemini. W oparciu o prowadzone rozmowy jest prawdopodobne, iż w przyszłości realizacja projektu nie będzie kontynuowana przez PCF na dotychczasowych zasadach komercyjnych - napisano w komunikacie. Spółka pracuje nad analizą wpływu scenariuszy będących m.in. przedmiotem wyżej wymienionych rozmów na plany rozwojowe projektów realizowanych w ramach strategii PCF Group. (PAP Biznes)
- Informacja dnia**
CCC SA
- Modivo z grupy CCC ma zgodę na wydłużenie zapadalności obligacji o wartości 500 mln zł.** Modivo z grupy kapitałowej CCC zawarło porozumienie z podmiotem z grupy SoftBank w sprawie wydłużenia terminu zapadalności obligacji o wartości nominalnej 500 mln zł z 23 sierpnia 2024 roku do 5 kwietnia 2026 roku oraz zmianę stałej stopy oprocentowania od października 2024 roku o 10,99 proc. rocznie CCC poinformowało w komunikacie, że odsetki od obligacji mają charakter niegotówkowy i będą podlegać kapitalizacji, a obligacje zostaną automatycznie zamienione na akcje Modivo w przypadku przeprowadzenia pierwszej oferty publicznej akcji (IPO) Modivo, jak również innych podobnych transakcji określonych w warunkach emisji obligacji. (...) (PAP Biznes)
- Informacja dnia**
POLENERGIA SA
- ZAWARCIE WARUNKOWEJ DŁUOTERMINOWEJ UMOWY SPRZEDAŻY ENERGII (PPA) WCHODZĄCEJ W SKŁAD PAKIETU UMÓW PPA i PPA+.** Zarząd spółki pod firmą Polenergia S.A., informuje, że w dniu 24 listopada 2023 roku spółka zależna Emitenta - Polenergia Obrót S.A. ("POLO") zawarła z McDonald's Polska sp. z o.o. z siedzibą w Warszawie ("McDonald's") warunkowy Pakiet umów PPA i PPA+ ("Pakiet umów PPA i PPA+"), który ma zostać podpisany również przez 91 franczyzobiorców McDonald's ("Pozostali Kupujący"). Pakiet umów PPA i PPA+ dotyczy sprzedaży energii elektrycznej wyprodukowanej przez Farmę Wiatrową Szymankowo o mocy zainstalowanej 38 MW ("FW Szymankowo") oraz związanych z tą energią gwarancji pochodzenia energii elektrycznej z odnawialnych źródeł energii, jak również dodatkowych wolumenów energii elektrycznej składających się łącznie na całkowite zużycie energii elektrycznej przez wszystkich kupujących. (...) (ESPI RB NR 54/23)
- Informacja dnia**
POLICE SA
- Nowy harmonogram Polimery Police zakłada komercyjną eksploatację od I półrocza '24.** Zaktualizowany harmonogram projektu Polimery Police przewiduje przeprowadzenie testu integralności instalacji w I kwartale 2024 roku oraz rozpoczęcie komercyjnej eksploatacji fabryki w pierwszym półroczu 2024 roku - poinformowały Zakłady Chemiczne Police w komunikacie, *"Zmiana harmonogramu i wydłużenie czasu realizacji inwestycji spowodowane są opóźnieniami zgłoszonymi przez Hyundai Engineering, Generalnego Wykonawcę projektu Polimery Police, które poddawane są obecnie przez spółkę Grupa Azoty Polyolefins gruntownej analizie i weryfikacji ich zasadności w świetle postanowień umowy o kompleksową realizację projektu Polimery Police z dnia 11 maja 2019 roku"* - napisano w komunikacie. (...) (PAP Biznes)

WIG20 FUTURES



Źródło: Bloomberg

Komentarz DM Banku BPS. Konsolidacja pod szczytem nadal trwa. GPW wyczekuje na poprawę nastrojów na rynkach bazowych. Gdyby jednak doszło do pogłębienia korekty to 2200pkt. powinien być silnym wsparciem dla WIG20. W piątek GPW zakończyła sesję nieznacznym wzrostem głównych indeksów. WIG20 zakończył ostatnią sesję wzrostem o 0,11proc. i zamknął się na poziomie 2228,01pkt., Indeks szerokiego rynku WIG wzrósł o 0,03proc. i zamknął sesję na 74469,99pkt., mWIG40 spadł o 0,25proc. i zakończył notowania na poziomie 5520,78pkt., sWIG80 zakończył notowania wzrostem o 0,08proc., i na koniec sesji zanotował poziom 21328,18pkt. Obroty na rynku były wyższe niż na poprzedniej sesji i wyniosły 0,82mld zł. wobec 0,72mld zł. w czwartek. Na obecnie najpłynniejszej serii FW20Z2320 prezentowanej na wykresie powyżej obroty były niższe i wyniosły 17961 wobec 22621 kontraktów poprzednio, LOP spadła do 64527 wobec 65302 kontraktów na zamknięciu w czwartek. (T. Czarnecki)

Dane makro**27.11.2023****KALENDARIUM**

Poniedziałek		Wydarzenie	Okres	Odczyt	Poprzednio
8:00	Norwegia	Sprzedaż detaliczna m/m	paź	0,6%	-0,3%
8:00	Norwegia	Sprzedaż detaliczna r/r	paź	-0,9%	-2,5%
12:00	Wielka Brytania	CBI Sprzedaż detaliczna	lis		-36
13:00	Meksyk	Eksport	paź		49,66 mld
13:00	Meksyk	Import	paź		51,14 mld
13:00	Meksyk	Bilans handlu zagranicznego	paź		-1480 mln
16:00	USA	Sprzedaż nowych domów	paź		759 tys.
22:00	Korea Południowa	Indeks zaufania konsumentów	lis		98,1

Na podstawie :stooq.pl

Informacje ze**spółek****27.11.2023****CAPITEA** - NWZA: Warszawa. W sprawie powołania członków RN.**SEVENET** - WZA:**AMICA** - Konferencja wynikowa Spółki: Konferencja kwartalna Grupy Amica.**SERINUS** - Konferencja wynikowa Spółki: Konferencja wynikowa Serinus Energy.**EKOPOŁ** - NWZA: Piekary Śląskie. W sprawie zmiany statutu spółki, zmiany regulaminu RN.**MAXIMUS** - Raport kwartalny III/2023:**CAVATINA** - Skonsolidowany raport kwartalny III/2023:**SERINUS** - Raport kwartalny III/2023:**PHARMENA** - Skonsolidowany raport kwartalny III/2023:**SILVAIR-REGS** - Skonsolidowany raport kwartalny III/2023:**COMPREMUM** - Skonsolidowany raport kwartalny III/2023:**CLOUD** - Skonsolidowany raport kwartalny III/2023:**BOOMBIT** - Skonsolidowany raport kwartalny III/2023:**MPLVERBUM** - Dzień dywidendy: Dywidenda w wysokości 0,15 PLN na akcję.**EDINVEST** - Dzień dywidendy: Zaliczka dywidendy w wysokości 1,21 PLN na akcję.**ASBIS** - Dzień dywidendy: Zaliczka dywidendy w wysokości 0,20 USD na akcję

Na podstawie :stooq.pl

SPÓŁKI I MNOŻNIKI RYNKOWE

Banki	Kurs [PLN]	Kapitalizacja mln PLN	P/E			P/BV			D/Y [%]			ROA [%]		
			2023	2024	2025	2023	2024	2025	2023	2024	2025	2023	2024	2025
PKO BP	46,52	58 150	7,6	7,2	7,4	1,3	1,2	1,1	5,2	7,4	7,5	0,8	1,4	1,5
Santander Polska	490,00	50 073	9,5	10,6	9,5	1,6	1,5	1,4	4,6	7,1	6,3	1,0	1,7	1,7
PEKAO	137,70	36 142	5,9	7,0	8,1	1,2	1,2	1,1	8,1	10,1	9,0	1,1	2,0	1,6
ING	245,00	31 875	8,1	9,0	9,6	2,0	1,6	1,4	3,0	5,3	5,5	1,0	1,6	1,5
mBank	555,20	23 577	6,7	7,9	7,5	1,7	1,4	1,3	0,0	2,4	3,5	-0,1	0,0	1,1
Bank Millennium	7,65	9 280	12,8	10,2	6,3	1,4	1,2	1,0	0,0	0,0	0,0	-1,1	-0,1	0,3
Alior Bank	74,36	9 708	5,0	6,2	7,1	1,1	0,9	0,8	0,0	3,5	6,0	1,0	2,0	1,8
Bank Handlowy	100,00	13 066	5,7	7,5	9,4	1,4	1,3	1,3	9,0	11,1	11,8	2,3	3,0	2,4
BNP Paribas	75,20	11 105	8,2	6,3	5,4	0,9	0,8	0,7	0,0	0,0	2,0	0,2	0,8	1,0
Mediana	-	23 577	7,6	7,5	7,5	1,4	1,2	1,1	3,0	5,3	6,0	1,0	1,6	1,5
Finanse inne	Kurs [PLN]	Kapitalizacja mln PLN	P/E			P/BV			D/Y [%]			ROE [%]		
PZU	46,63	40 266	8,5	9,0	9,0	1,7	1,6	1,5	6,2	7,1	7,1	18,1	20,8	17,8
KRUK	450,60	8 705	9,4	8,5	7,4	2,3	1,9	1,6	3,3	3,7	4,3	27,1	26,0	24,6
GPW	40,64	1 706	10,5	10,4	10,4	1,6	1,6	1,5	6,7	7,0	7,2	14,2	14,6	15,0
Mediana	-	8 705	9,4	9,0	9,0	1,7	1,6	1,5	6,2	7,0	7,1	18,1	20,8	17,8
Deweloperzy	Kurs [PLN]	Kapitalizacja mln PLN	P/E			P/BV			EV/EBITDA			ROE [%]		
GTC	5,00	3 315	11,5	11,5	11,5	0,6	0,5	0,5	24,3	16,3	14,4	4,8	5,2	5,8
Dom Development	161,40	4 148	9,3	10,4	8,1	2,7	2,6	2,3	8,2	8,2	7,2	29,7	29,8	26,0
Echo Investment	4,00	1 651	10,8	7,3	3,5	0,8	0,8	0,7	13,9	10,5	5,5	7,5	7,5	6,7
Atal	55,00	2 377	7,1	8,6	5,8	1,4	1,4	1,2	6,8	8,9	5,9	26,1	21,4	17,1
Develia	4,98	2 229	8,2	8,4	6,4	1,5	1,4	1,3	7,0	6,8	5,5	13,2	17,2	17,0
Mediana	-	2 377	9,3	8,6	6,4	1,4	1,4	1,2	8,2	8,9	5,9	13,2	17,2	17,0
Budowlane	Kurs [PLN]	Kapitalizacja mln PLN	P/E			P/BV			EV/EBITDA			ROE [%]		
Budimex	561,00	14 322	23,4	22,9	21,8	10,2	9,8	9,3	14,5	13,1	12,0	37,2	43,8	43,3
Unibep	9,48	332	-	-	-	-	-	-	-	-	-	7,4	7,4	7,4
MFO	30,50	202	-	11,7	7,4	0,7	0,6	0,6	13,4	4,5	3,7	13,8	5,7	5,6
Prochem	30,00	60	-	157,9	38,0	0,7	0,7	0,7	11,8	9,0	7,5	6,5	6,5	6,5
Mediana	-	267	23,4	22,9	21,8	0,7	0,7	0,7	13,4	9,0	7,5	10,6	7,0	7,0
Górnictwo	Kurs [PLN]	Kapitalizacja mln PLN	P/E			P/BV			EV/EBITDA			ROE [%]		
KGHM	116,30	23 260	24,1	15,4	13,7	0,7	0,7	0,6	5,2	4,9	4,2	18,8	5,0	5,3
JSW	41,10	4 826	2,5	2,5	14,2	0,3	0,3	0,3	0,3	0,4	0,7	63,4	9,1	10,0
Bogdanka	34,76	1 182	2,2	1,3	2,5	0,3	0,2	0,2	0,5	0,4	0,5	5,1	10,8	16,6
Mediana	-	4 826	2,5	2,5	13,7	0,3	0,3	0,3	0,5	0,4	0,7	18,8	9,1	10,0
Paliwa	Kurs [PLN]	Kapitalizacja mln PLN	P/E			P/BV			EV/EBITDA			ROE [%]		
PKN ORLEN	64,20	74 532	3,5	4,4	5,1	0,5	0,5	0,4	2,0	2,1	2,2	38,1	17,5	11,2
Unimot	104,80	859	8,8	7,4	6,5	1,3	1,2	1,1	6,9	5,8	5,5	61,2	37,4	24,4
MOL	31,32	25 680	3,7	4,0	4,6	0,5	0,5	0,5	2,9	2,8	3,0	24,1	14,2	13,4
Mediana	-	13 270	3,7	4,4	5,1	0,5	0,5	0,5	4,9	4,3	3,9	38,1	17,5	13,4

Źródło: DM BPS, Bloomberg

SPÓŁKI I MNOŻNIKI RYNKOWE

IT	Kurs [PLN]	Kapitalizacja mln PLN	P/E			P/BV			EV/EBITDA			ROE [%]		
			2023	2024	2025	2023	2024	2025	2023	2024	2025	2023	2024	2025
Asseco Poland	76,40	6 341	12,1	11,9	11,2	0,9	0,9	0,9	4,2	4,0	3,8	7,2	7,4	7,5
ComArch	179,00	1 456	15,4	14,3	13,3	1,1	1,1	1,0	6,0	5,2	4,9	8,6	7,6	7,5
Text	114,00	2 936	17,2	16,1	15,8	16,5	15,8	15,6	14,1	12,3	11,4	-	95,7	97,1
Asseco BS	48,80	1 631	17,1	15,6	14,2	4,3	4,1	4,0	11,5	10,4	9,6	23,7	24,5	25,7
Asseco SEE	47,30	2 455	11,6	11,6	10,7	2,0	1,8	1,6	7,8	7,0	6,4	17,9	17,5	16,2
Mediana	-	2 455	15,4	14,3	13,3	2,0	1,8	1,6	7,8	7,0	6,4	13,3	17,5	16,2
Telekomunikacja i Media	Kurs [PLN]	Kapitalizacja mln PLN	P/E			P/BV			EV/EBITDA			ROE [%]		
Cyfrowy Polsat	12,61	8 065	33,8	19,2	9,0	0,5	0,5	0,5	6,1	5,9	5,3	5,8	2,3	2,9
Orange Polska	7,84	10 292	11,5	12,1	10,8	0,7	0,7	0,7	5,4	5,2	5,0	5,3	6,3	6,2
Wirtualna Polska	111,80	3 276	20,0	15,9	12,9	3,4	2,9	2,5	9,0	8,2	7,4	21,7	17,1	18,5
Agora	10,00	466	10,8	16,9	9,9	0,6	0,6	0,6	10,6	8,2	7,3	-6,6	-3,6	0,1
ATM GRUPA	3,44	290	-	-	-	-	-	-	-	-	-	-	-	-
Mediana	-	3 275,6	15,8	16,4	10,3	0,7	0,7	0,7	7,5	7,0	6,3	5,5	4,3	4,5
Producenci gier wideo	Kurs [PLN]	Kapitalizacja mln PLN	P/E			P/BV			EV/EBITDA			ROE [%]		
CD Projekt SA	111,95	11 185	28,7	45,5	55,9	4,9	4,5	4,3	17,7	30,9	39,7	16,3	18,2	10,2
Playway	350,50	2 313	13,8	11,7	11,7	4,7	4,2	3,9	10,7	9,5	10,1	-	33,3	34,6
TEN Square Games	89,50	656	15,4	9,4	10,7	1,8	1,6	1,6	7,9	5,2	5,8	27,5	17,7	18,8
11 bit studios SA	594,00	1 436	76,2	7,3	8,8	5,9	3,3	3,0	51,8	5,1	6,3	11,1	8,6	37,7
Mediana	-	1 875	22,1	10,5	11,2	4,8	3,7	3,5	14,2	7,4	8,2	16,3	17,9	26,7
Odzież i obuwie	Kurs [PLN]	Kapitalizacja mln PLN	P/E			P/BV			EV/EBITDA			ROE [%]		
LPP	15000,00	27 828	24,1	17,0	14,2	7,3	5,9	4,8	12,6	8,7	7,4	35,0	32,7	36,0
CCC	49,05	3 378	-	-	80,4	3,4	4,7	5,7	11,5	9,9	7,1	-11,6	-21,6	-45,7
Monnari Trade	5,38	164	-	-	-	-	-	-	-	-	-	24,7	24,7	24,7
Answear.com	30,40	577	17,2	13,1	10,0	2,6	2,1	1,7	11,2	9,1	7,6	10,6	13,6	15,5
Mediana	-	1 978	20,7	15,0	14,2	3,4	4,7	4,8	11,5	9,1	7,4	17,7	19,1	20,1
Dystrybucja	Kurs [PLN]	Kapitalizacja mln PLN	P/E			P/BV			EV/EBITDA			ROE [%]		
Allegro	29,64	31 327	32,1	21,8	16,5	3,2	2,8	2,4	14,8	12,2	10,3	-7,2	9,3	12,2
Dino Polska	442,10	43 343	29,6	23,0	18,5	7,7	6,0	4,8	19,3	15,9	13,2	31,3	30,0	29,0
Inter Cars	583,00	8 260	9,6	8,6	7,8	1,8	1,5	1,3	7,6	7,0	6,5	22,5	20,3	18,8
Eurocash	16,50	2 296	24,2	14,8	10,4	3,0	2,7	2,4	4,9	4,6	4,3	3,3	9,3	14,4
Neuca	797,00	3 513	24,6	19,2	16,2	3,6	3,2	3,0	10,9	9,4	8,4	14,4	15,7	17,3
Mediana	-	3 513	24,2	14,8	10,4	3,0	2,7	2,4	7,6	7,0	6,5	14,4	15,7	17,3
Spożywcze	Kurs [PLN]	Kapitalizacja mln PLN	P/E			P/BV			EV/EBITDA			ROE [%]		
Ambra	66,00	1 520	12,0	11,0	9,8	1,8	1,6	1,5	6,6	6,1	5,8	15,0	15,2	15,3
Wawel	748,00	1 122	-	-	-	-	-	-	14,7	-	-	5,1	5,1	5,1
MBW	10,95	1 226	41,8	35,8	35,8	1,4	1,3	1,3	17,4	16,5	15,5	3,0	3,3	3,5
Mediana	-	1 226	26,9	23,4	22,8	1,6	1,5	1,4	14,7	11,3	10,7	5,1	5,1	5,1

Źródło: DM BPS, Bloomberg

SPÓŁKI I MNOŻNIKI RYNKOWE

Energia	Kurs [PLN]	Kapitalizacja mIn PLN	P/E			P/BV			EV/EBITDA			ROE [%]		
			2023	2024	2025	2023	2024	2025	2023	2024	2025	2023	2024	2025
PGE	7,69	17 250	5,1	5,5	4,6	0,3	0,4	0,4	2,1	2,5	2,2	6,8	5,9	5,8
Enea	7,83	4 836	4,4	6,2	4,8	0,3	0,4	0,4	2,2	4,7	4,1	7,5	7,4	7,9
Tauron	3,94	6 905	2,8	4,3	3,2	0,4	0,4	0,4	3,1	4,3	3,7	2,8	14,2	9,9
Onde	12,60	687	25,2	25,2	25,2	2,0	1,9	1,8	14,1	15,6	15,9	1,6	1,6	1,6
Polenergia	72,90	5 629	17,0	17,3	17,5	1,4	1,3	1,2	11,1	10,7	10,5	7,4	8,0	7,6
ZE PAK	21,70	1 103	-	-	-	-	-	-	4,4	-	-	33,3	33,3	33,3
Mediana	-	5 233	5,1	6,2	4,8	0,4	0,4	0,4	3,8	4,7	4,1	7,1	7,7	7,8
Chemia	Kurs [PLN]	Kapitalizacja mIn PLN	P/E			P/BV			EV/EBITDA			ROE [%]		
			2023	2024	2025	2023	2024	2025	2023	2024	2025	2023	2024	2025
Grupa Azoty	21,00	2 083	-	-	3,7	0,3	0,3	0,3	-	9,6	5,8	18,1	-10,6	-6,9
Ciech	53,00	2 793	35,8	-	-	1,1	1,1	1,0	5,6	5,5	5,0	15,7	-	3,6
PCC Rokita	88,70	1 761	19,1	35,5	15,3	1,5	1,5	1,4	6,1	8,1	5,0	14,8	11,4	7,7
Mediana	-	2 083	27,4	35,5	9,5	1,1	1,1	1,0	5,9	8,1	5,0	15,7	0,4	3,6
Przemysł	Kurs [PLN]	Kapitalizacja mIn PLN	P/E			P/BV			EV/EBITDA			ROE [%]		
			2023	2024	2025	2023	2024	2025	2023	2024	2025	2023	2024	2025
Grupa Kęty	737,00	7 112	12,6	13,2	12,3	3,7	3,6	3,5	8,9	8,3	7,9	37,0	29,3	28,6
Grenovia	3,38	1 942	7,9	8,7	8,3	0,9	0,9	0,8	5,2	5,4	5,3	9,6	11,0	10,1
Stalprodukt	214,00	1 156	9,3	10,6	8,6	0,3	0,3	0,3	1,2	1,3	1,2	13,6	6,8	4,2
Wielton	9,17	554	7,6	7,1	5,7	0,9	0,8	0,7	5,5	5,2	4,7	18,0	16,7	14,8
Mangata Holding	88,00	588	10,2	9,2	7,6	1,1	1,1	0,9	6,0	5,3	5,1	-	10,1	10,7
Mediana	-	1 156	9,7	9,9	7,9	0,9	0,8	0,8	5,4	5,3	4,9	15,8	11,0	10,4
Biotechnologia	Kurs [PLN]	Kapitalizacja mIn PLN	P/E			P/BV			EV/EBITDA			ROE [%]		
			2023	2024	2025	2023	2024	2025	2023	2024	2025	2023	2024	2025
Synthaverse	4,82	339	48,2	24,1	16,1	2,2	2,0	1,8	14,4	8,9	5,6	6,8	6,2	6,7
Ryvu Therapeutics	60,00	1 387	-	-	46,2	5,8	9,8	8,1	-	-	-	-7,5	-31,4	-58,7
Captor Therapeutics	86,20	359	-	-	45,4	6,3	34,5	5,6	-	-	19,1	-	-95,1	-116,2
Celon Pharma	14,40	735	-	-	288,0	1,6	1,8	1,8	34,9	33,3	10,3	-7,1	-5,2	-5,5
Molecure	16,90	285	-	9,1	-	1,6	1,4	1,4	-	9,2	-	-11,4	-12,3	0,6
Selvita	60,90	1 118	36,2	25,1	18,0	4,0	3,4	2,9	17,5	11,7	9,0	17,0	10,4	12,2
Mediana	-	547	42,2	24,1	45,4	3,1	2,7	2,4	17,5	10,4	9,6	-7,1	-8,8	-2,4

Źródło: DM BPS, Bloomberg

Dom Maklerski Banku BPS SA

ul. Grzybowska 81, 00-844 Warszawa,
tel.: +48 22 53 95 555, fax.: +48 22 53 95 556
www.dmbps.pl
dm@dmbps.pl

Sporządzone przez Departament Analiz:

Tomasz Czarnecki, MPW
Dyrektor Departamentu Analiz
tomasz.czarnecki@dmbps.pl
tel.: (22) 53 95 542

Jacek Borawski
Analityk Techniczny

Artur Wizner, MPW
Analityk
artur.wizner@dmbps.pl
tel.: (22) 53 95 548

Dr Łukasz Bryl
Analityk
lukasz.bryl@dmbps.pl
tel.: 785 500 874

Dane kontaktowe do Departamentu Sprzedaży:

Dariusz Stasiak, MPW
Dyrektor Departamentu Sprzedaży
dariusz.stasiak@dmbps.pl
tel.: +48 (22) 53 95 084

Krzysztof Jeż, MPW
krzysztof.jez@dmbps.pl
tel.: + 48 (22) 53 95 559

Lech Kucharski, MPW
lech.kucharski@dmbps.pl
tel.: + 48 (22) 53 95 522

Tomasz Kublik, MPW
tomasz.kublik@dmbps.pl
tel.: + 48 (22) 53 95 511

Tomasz Wojna
tomasz.wojna@dmbps.pl
tel.: + 48 (22) 53 95 541

Wyjaśnienia dotyczące stosowanej terminologii fachowej i wskaźników:

Dług netto – suma zobowiązań oprocentowanych pomniejszona o środki pieniężne i ich ekwiwalenty
EBIT – wynik na działalności operacyjnej
EBITDA – wynik działalności operacyjnej przed potrąceniem salda na działalności finansowej, opodatkowaniem i amortyzacją.
EV – (wartość ekonomiczna; EV= MC + dług netto) suma kapitalizacji i długu netto
Marża brutto na sprzedaży – relacja zysku brutto na sprzedaży do przychodów ze sprzedaży
Marża EBIT – (EBIT/Przychody ze sprzedaży) relacja zysku z działalności operacyjnej do przychodów ze sprzedaży
Marża EBITDA – (EBITDA/Przychody ze sprzedaży) relacja EBITDA do przychodów ze sprzedaży
EBIT/EV – iloraz zysku z działalności operacyjnej i wartości ekonomicznej (suma kapitalizacji i długu netto)
MC/EBIT – iloraz kapitalizacji (iloczyn kursu akcji i liczby akcji) oraz zysku z działalności operacyjnej
MC/S – iloraz kapitalizacji (liczba wyemitowanych akcji razy kurs akcji) i przychodów ze sprzedaży
P/E – (Cena/Zysk) relacja kursu akcji do prognozowanego rocznego zysku netto przypadającego na akcję
P/BV – (Cena/Wartość Księgową) relacja kursu akcji do prognozowanej wartości księgowej przypadającej na akcję
P/CF – [Cena/(zysk netto + amortyzacja)] relacja kursu akcji do sumy przypadającego na akcję zysku netto i amortyzacji
Stopa dywidendy – (DY) dywidenda na akcję podzielona przez kurs akcji
Wskaźnik wypłaty dywidendy – (D/E) relacja dywidenda przypadająca na akcję do zysku na akcję
Wskaźnik pokrycia dywidendy – (E/D) relacja zysku na akcję do dywidendy na akcję

Opracowanie wyraża wiedzę oraz poglądy autorów według stanu na dzień jego sporządzenia. Autorzy nie uwzględniają w opracowaniu jakichkolwiek szczególnych zamierzeń inwestycyjnych, szczególnych celów inwestycyjnych, sytuacji finansowej ani szczególnych potrzeb czy żądań potencjalnych odbiorców. Opracowanie publikowane jest w celach wyłącznie informacyjnych lub marketingowych i nie powinno być interpretowane jako (1) osobista rekomendacja, (1) porada inwestycyjna, prawna, lub innego typu, ani jako (2) zachęta do działania, inwestowania czy pozbywania się inwestycji w szczególny sposób, bądź (4) ocena lub zapewnienie opłacalności inwestycji w instrumenty finansowe objęte opracowaniem.

W szczególności opracowanie nie stanowi „badania inwestycyjnego” lub „publikacji handlowej” w rozumieniu Rozporządzenia Delegowanego Komisji (UE) 2017/565 z dnia 25 kwietnia 2016 r. uzupełniającego dyrektywę Parlamentu Europejskiego i Rady 2014/65/UE w odniesieniu do wymogów organizacyjnych i warunków prowadzenia działalności przez firmy inwestycyjne oraz pojęć zdefiniowanych na potrzeby tej dyrektywy, bądź „rekomendacji” w rozumieniu Rozporządzenia Parlamentu Europejskiego i Rady (UE) NR 596/2014 z dnia 16 kwietnia 2014 r. w sprawie nadzoru na rynku (rozporządzenie w sprawie nadzoru na rynku) oraz uchylającego dyrektywę 2003/6/WE Parlamentu Europejskiego i Rady i dyrektywy Komisji 2003/124/WE, 2003/125/WE i 2004/72/WE.

Opracowanie zostało sporządzone z zachowaniem należytej staranności i rzetelności przy zachowaniu zasad metodologicznej poprawności na podstawie ogólnodostępnych informacji, w dniu publikacji opracowania, pozyskanych ze źródeł wiarygodnych dla Domu Maklerskiego Banku BPS S.A. Dom Maklerski Banku BPS S.A. nie gwarantuje ich kompletności, prawdziwości lub dokładności.

Dom Maklerski Banku BPS S.A. nie ponosi odpowiedzialności za ewentualne decyzje inwestycyjne podjęte na podstawie niniejszego opracowania ani za ewentualne szkody poniesione w wyniku tych decyzji inwestycyjnych. Opracowanie nie powinno być interpretowane jako oświadczenie ani gwarancja (zarówno wyraźna, jak i implikowana) w zakresie generowania zysku z tytułu prezentowanej strategii inwestycyjnej.

Inwestowanie na rynku kapitałowym wiąże się z możliwością utraty części lub całości zainwestowanego kapitału. Szczegółowe informacje o ryzykach związanych z inwestowaniem w instrumenty finansowe dostępne są na stronie internetowej DMBPS: www.dmbps.pl w zakładce Regulacje i dokumenty.

Dom Maklerski Banku BPS S.A., jego akcjonariusze lub pracownicy mogą posiadać długie lub krótkie pozycje powstałe w wyniku transakcji zawartych na instrumentach z rynków OTC lub innych instrumentach finansowych wymienionych w opracowaniu. Organem sprawującym nadzór nad działalnością Domu Maklerskiego Banku BPS S.A. jest Komisja Nadzoru Finansowego z siedzibą w Warszawie, przy ulicy Pięknej 20.

Powielanie bądź publikowanie w jakiegokolwiek formie niniejszego opracowania, lub jego części, oraz wykorzystywanie materiału do własnych opracowań celem publikacji, bez pisemnej zgody Domu Maklerskiego Banku BPS S.A. jest zabronione. Niniejsze opracowanie jest prawnie chronione zgodnie z **Ustawą z 4 lutego 1994 r. o prawie autorskim i prawach pokrewnych (Dz. U. 2019 poz. 1231)**.