

Notowania DM BPS STATICA 4

Instrukcja instalacji i uruchomienia programu w systemie Sidoma8

Dokument zawiera:

- instrukcję instalacji programu w systemie Windows 7
- instrukcję instalacji programu w systemie Windows XP
- instrukcję składania zleceń do systemu Sidoma za pomocą DMBPS Statica 4

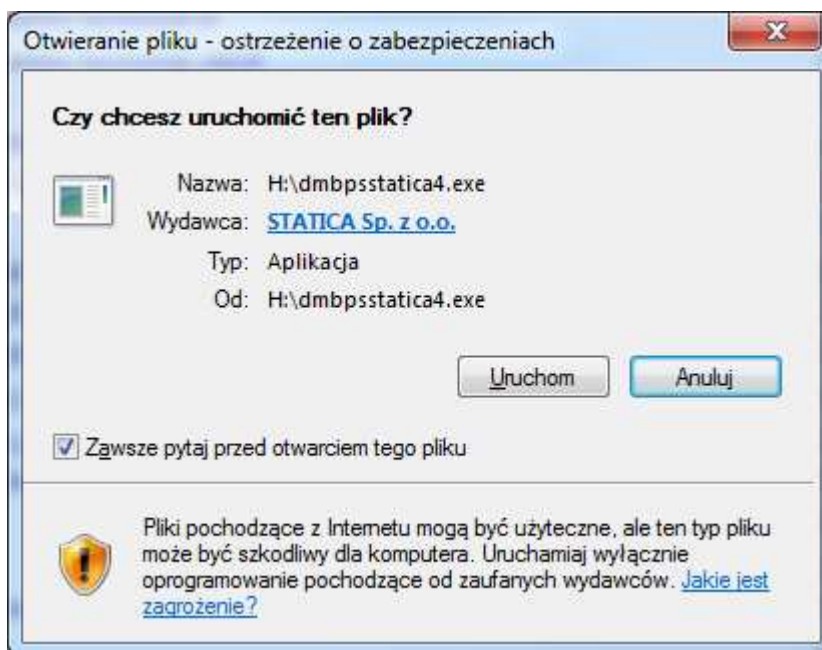
DMBPS Statica 4 jest wydaniem programu Notowania 4 MAX, przeznaczonym dla klientów Domu Maklerskiego Banku BPS SA. Jest to ulepszona wersja proponowanego Państwu dotychczas programu DMBPS Statica 3.

Uwaga! Do instalacji programu konieczne są uprawnienia administratora systemu! W przypadku używania programu przez użytkowników bez uprawnień administratora, należy pamiętać o nadaniu użytkownikowi uprawnień do zapisu i modyfikacji w katalogu, w którym został zapisany program.

Plik instalacyjny programu DMBPS Statica 4 zintegrowanego z systemem Sidoma dostępny jest pod adresem: <http://www.statica.pl/download/n4/dmbpsstatica4/install/dmbpsstatica4.exe>

Instalacja w systemie Windows 7

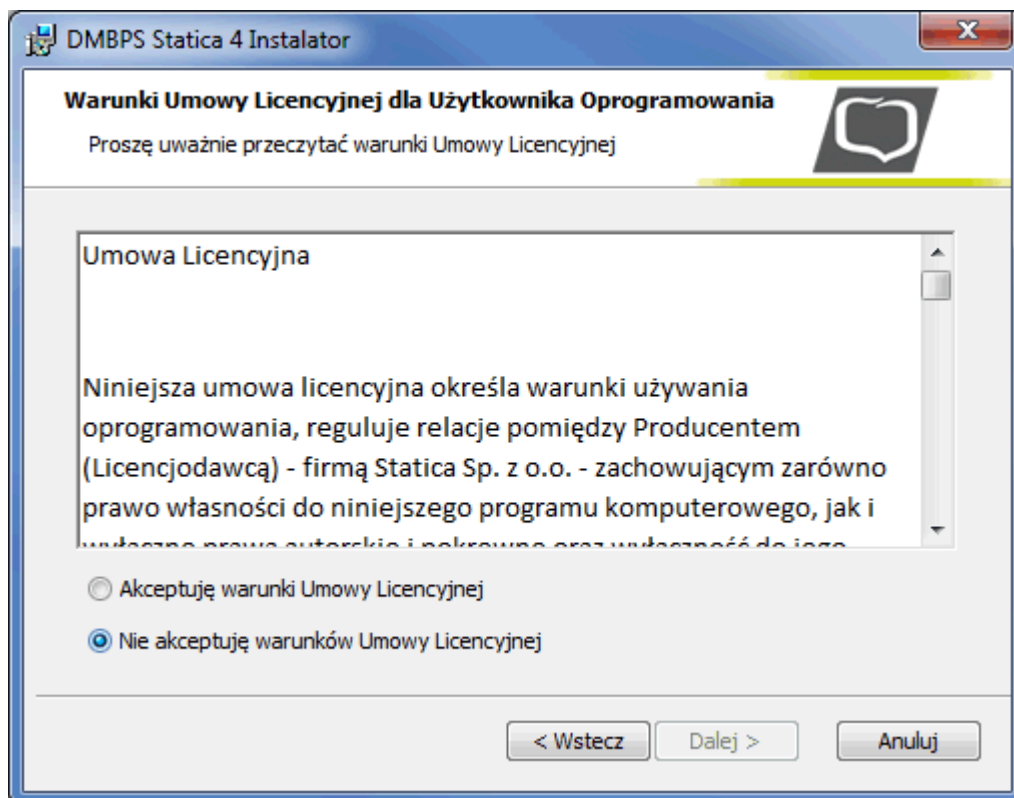
1. Po zapisaniu pliku na dysku należy go uruchomić poprzez podwójne kliknięcie bądź menu podręczne. Przed uruchomieniem instalatora może pojawić się ostrzeżenie o zabezpieczeniach, standardowe przy uruchamianiu instalatorów pobranych z Internetu. Decyzję o instalacji należy potwierdzić przyciskiem Uruchom.



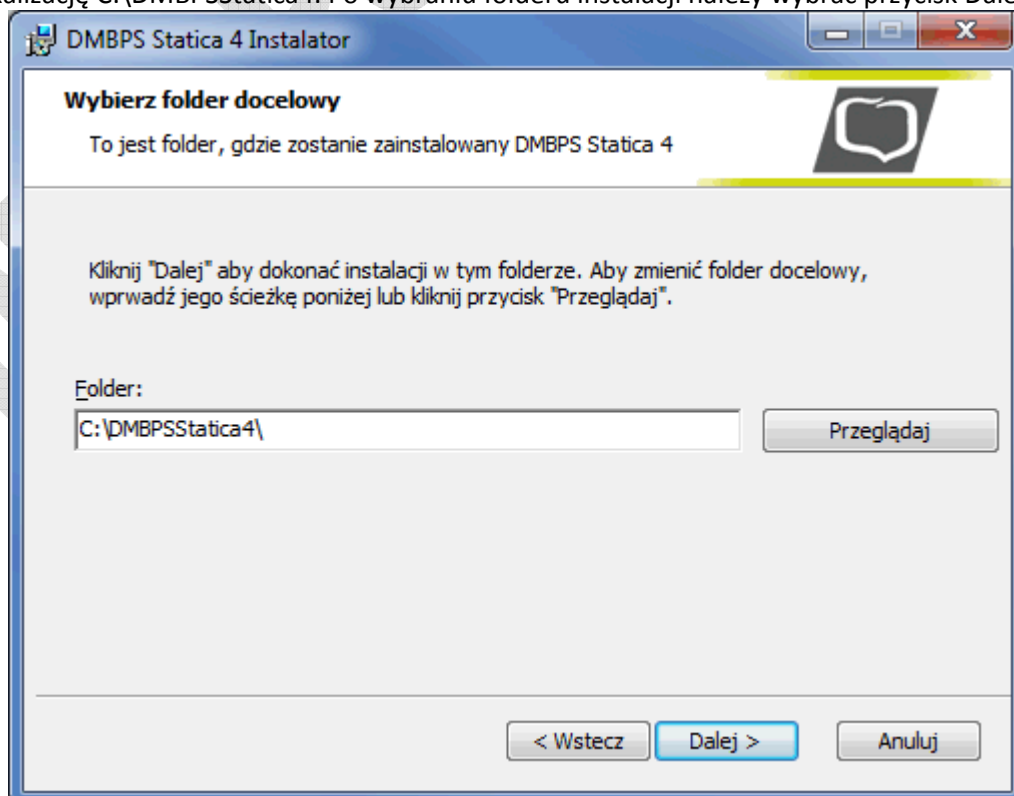
2. Pojawi się okienko powitalne kreatora instalacji programu.



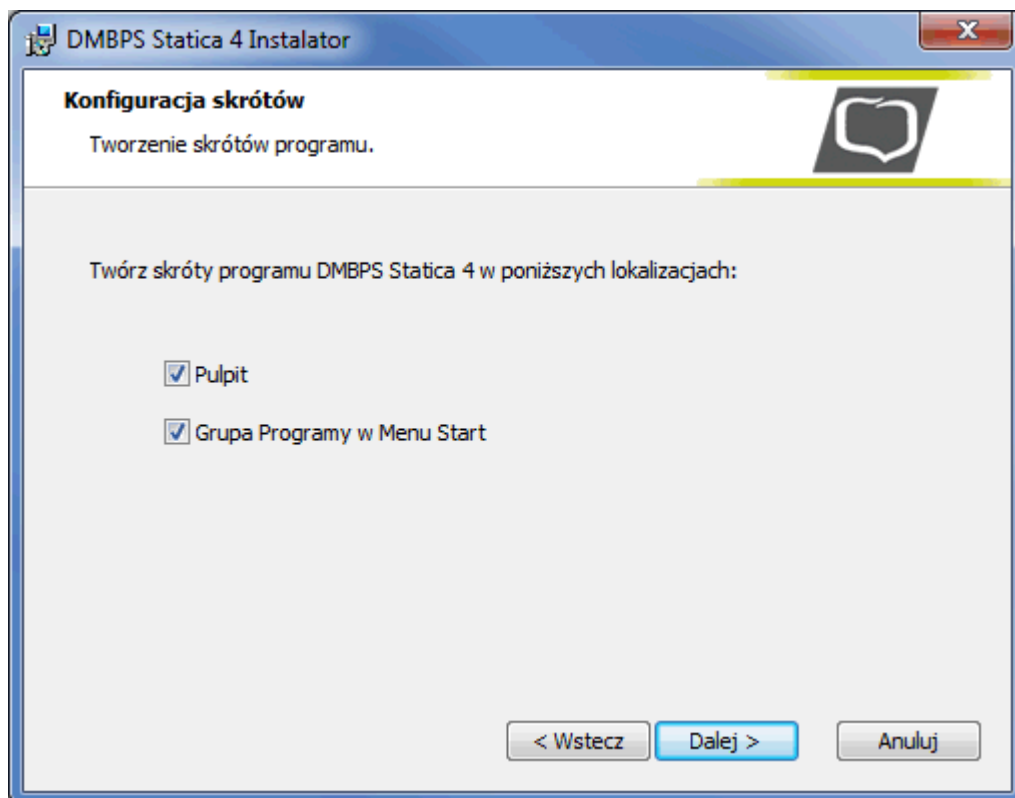
3. Aby kontynuować instalację, należy wybrać przycisk Dalej. W kolejnym oknie pojawi się treść umowy licencyjnej.



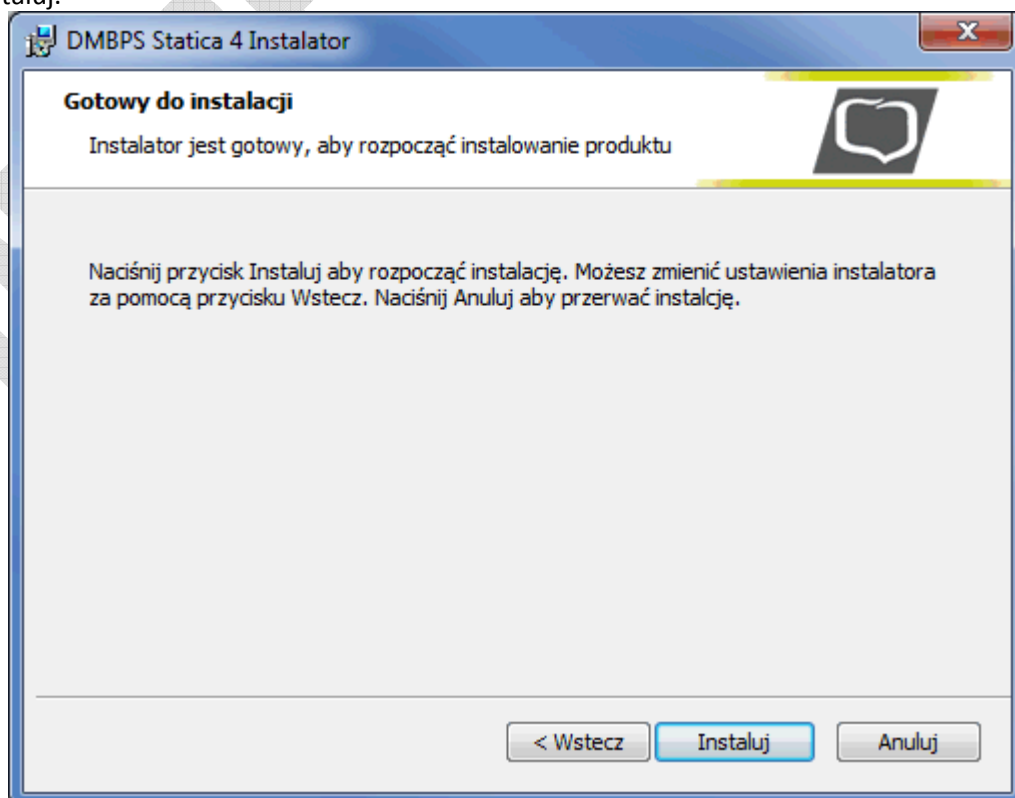
4. Należy zaakceptować warunki umowy i wybrać przycisk Dalej.
5. W kolejnym oknie należy podać miejsce instalacji programu, domyślnie instalator podpowiada lokalizację C:\DMBPSStatICA4. Po wybraniu folderu instalacji należy wybrać przycisk Dalej.



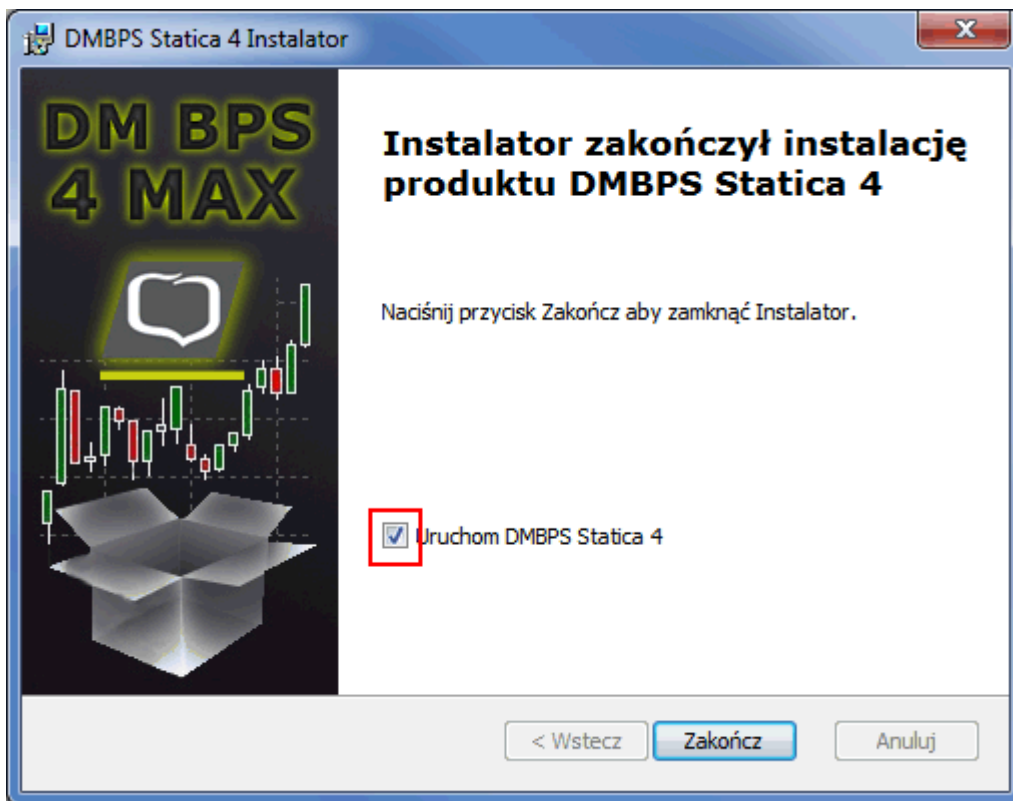
6. Domyślnie program tworzy skróty na pulpicie, a także w menu Start. W kolejnym oknie można zrezygnować z wybranych skrótów.



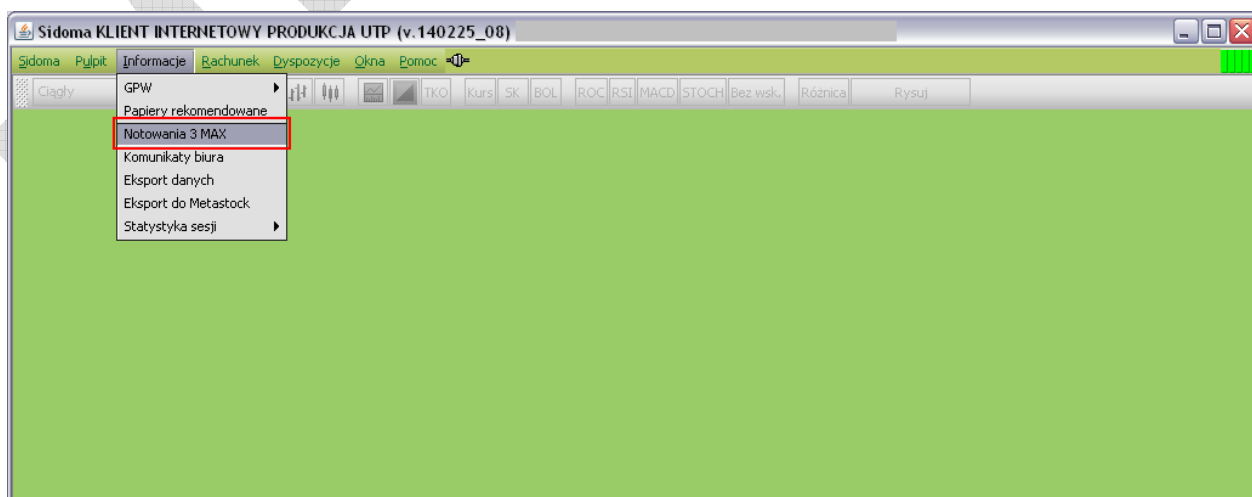
7. W kolejnym kroku należy potwierdzić gotowość do instalacji poprzez naciśnięcie przycisku Instaluj.



- Po zakończeniu instalacji należy wyłączyć opcję natychmiastowego uruchomienia programu. Pierwsze uruchomienie musi być wykonane przez system Sidoma, aby w programie DMBPS Statica 4 zostały zapisane dane dostępowe do serwera notowań.



- Po zakończeniu instalacji należy zalogować się do Sidomy i wybrać w menu dotychczas używaną funkcję Informacje > Notowania 3 MAX. Kolejne uruchomienia programu można wykonywać bezpośrednio ze skrótu na pulpicie lub Menu Start.



- Przy pierwszym uruchomieniu należy wskazać katalog, w którym został zainstalowany program DMBPS Statica 4.

11. Należy wskazać na plik Notowania.exe i wybrać przycisk Otwórz
12. Program uruchomi się w oddzielnym oknie.

UWAGI:

1. Przy każdym kolejnym uruchomieniu Notowań w Sidomie należy zawsze wskazać plik

Notowania.exe

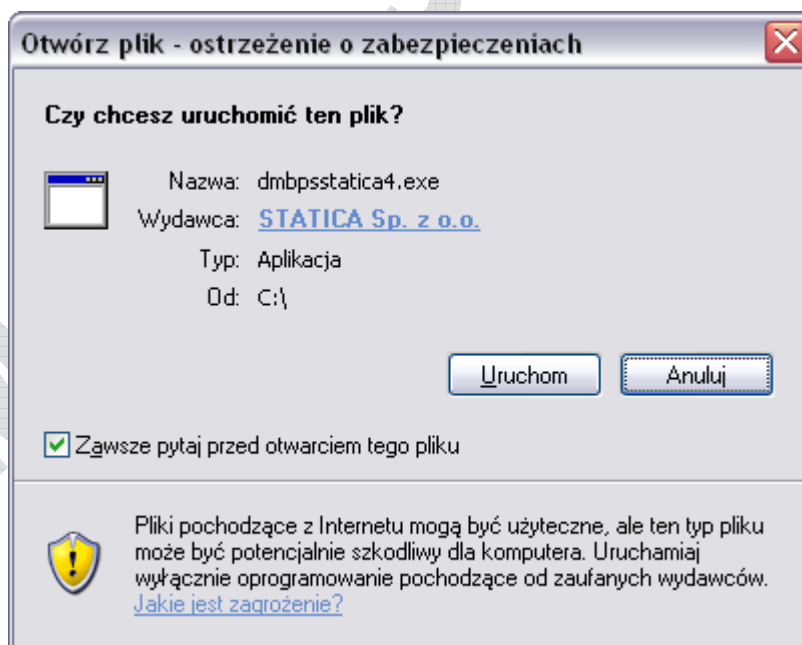
2. W przypadku komputerów znajdujących się za firewallem, bądź łączących się poprzez serwer proxy, konieczne może być umożliwienie połączeń z serwerami notowań. Lista adresów

serwerów i numery portów, które powinny być odblokowane, dostępna jest na stronie

<http://serwery.statica.pl>

Instalacja w systemie Windows XP

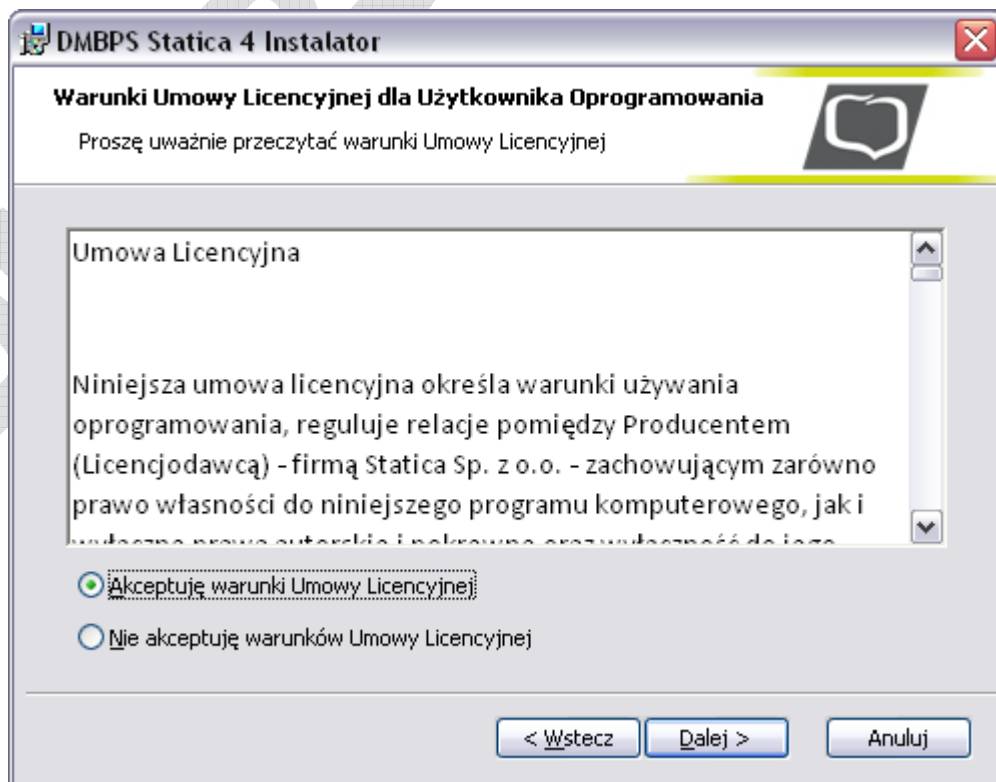
13. Po zapisaniu pliku na dysku należy go uruchomić poprzez podwójne kliknięcie bądź menu podręczne. Przed uruchomieniem instalatora może pojawić się ostrzeżenie o zabezpieczeniach, standardowe przy uruchamianiu instalatorów pobranych z Internetu. Decyzję o instalacji należy potwierdzić przyciskiem Uruchom.



14. Pojawi się okienko powitalne kreatora instalacji programu.



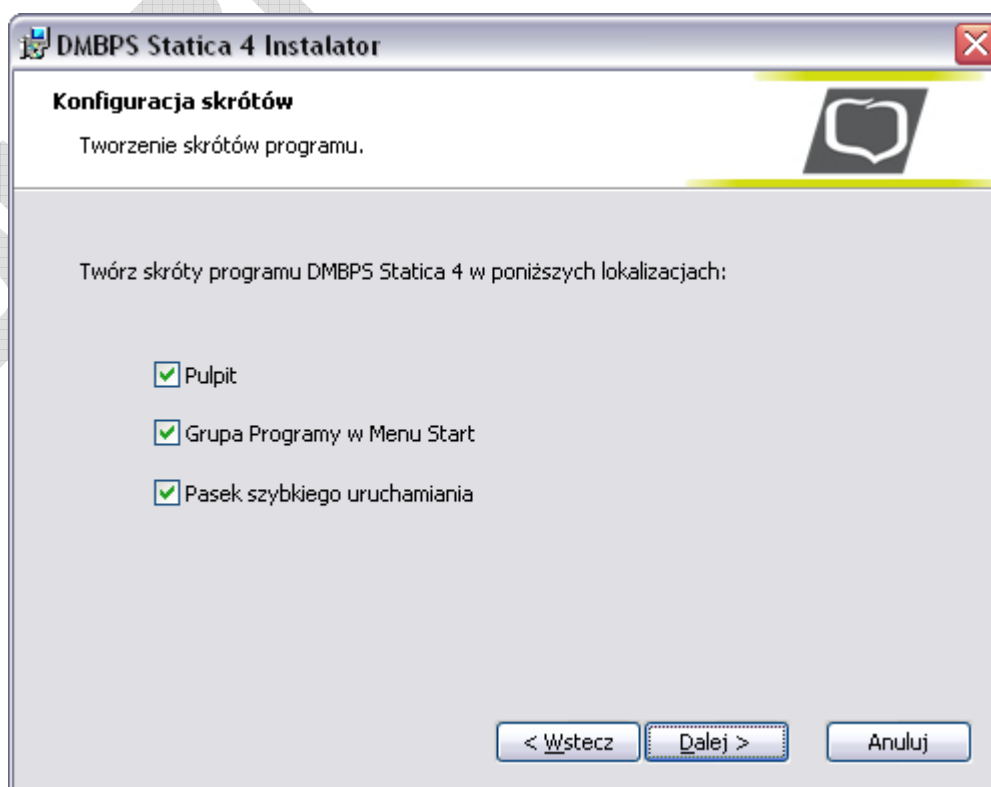
15. Aby kontynuować instalację, należy wybrać przycisk Dalej. W kolejnym oknie pojawi się treść umowy licencyjnej.



16. Należy zaakceptować warunki umowy i wybrać przycisk Dalej.
17. W kolejnym oknie należy podać miejsce instalacji programu, domyślnie instalator podpowiada lokalizację C:\DMBPSStatica4. Po wybraniu folderu instalacji należy wybrać przycisk Dalej.



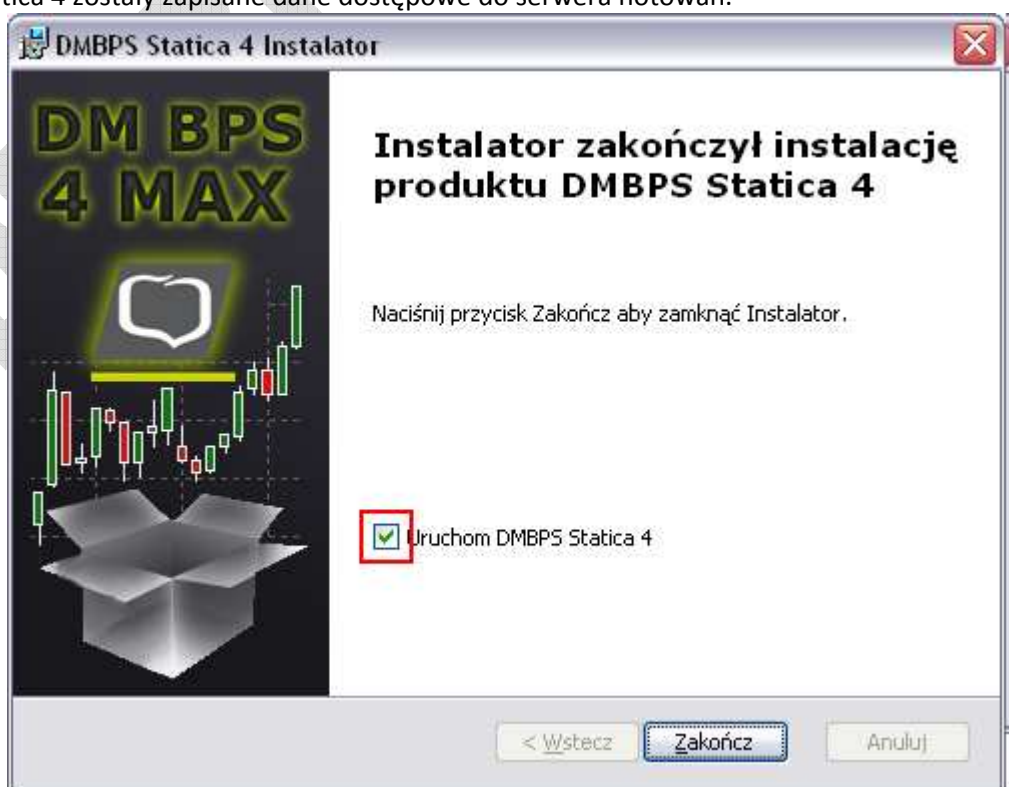
18. Domyślnie program tworzy skróty na pulpicie oraz w pasku szybkiego uruchamiania, a także w menu Start. W kolejnym oknie można zrezygnować z wybranych skrótów.



19. W kolejnym kroku należy potwierdzić gotowość do instalacji poprzez naciśnięcie przycisku Instaluj.



20. Po zakończeniu instalacji należy wyłączyć opcję natychmiastowego uruchomienia programu. Pierwsze uruchomienie musi być wykonane przez system Sidoma, aby w programie DMBPS Statica 4 zostały zapisane dane dostępne do serwera notowań.



21. Po zakończeniu instalacji należy zalogować się do Sidomy i wybrać w menu dotychczas używaną funkcję Informacje > Notowania 3 MAX. Kolejne uruchomienia programu można wykonywać bezpośrednio ze skrótu na pulpicie lub Menu Start.



22. Przy pierwszym uruchomieniu należy wskazać katalog, w którym został zainstalowany program DMBPS Statica 4.
23. Należy wskazać na plik Notowania.exe i wybrać przycisk Otwórz
24. Program uruchomi się w oddzielnym oknie.

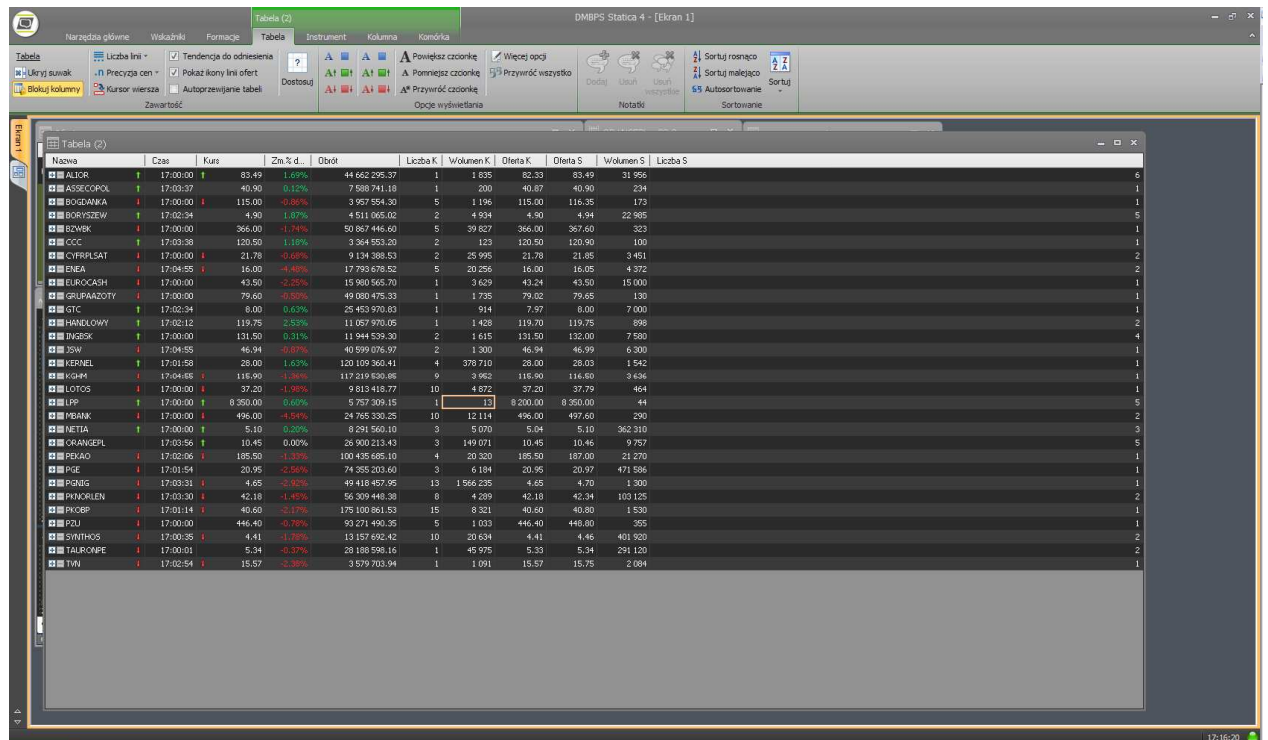
UWAGI:

1. Przy każdym kolejnym uruchomieniu Notowań w Sidomie należy zawsze wskazać plik Notowania.exe
2. W przypadku komputerów znajdujących się za firewallem, bądź łączących się poprzez serwer proxy, konieczne może być umożliwienie połączeń z serwerami notowań. Lista adresów serwerów i numery portów, które powinny być odblokowane, dostępna jest na stronie <http://serwery.statica.pl>

DM BPS STATICA 4 Instrukcja składania zleceń do systemu Sidoma8

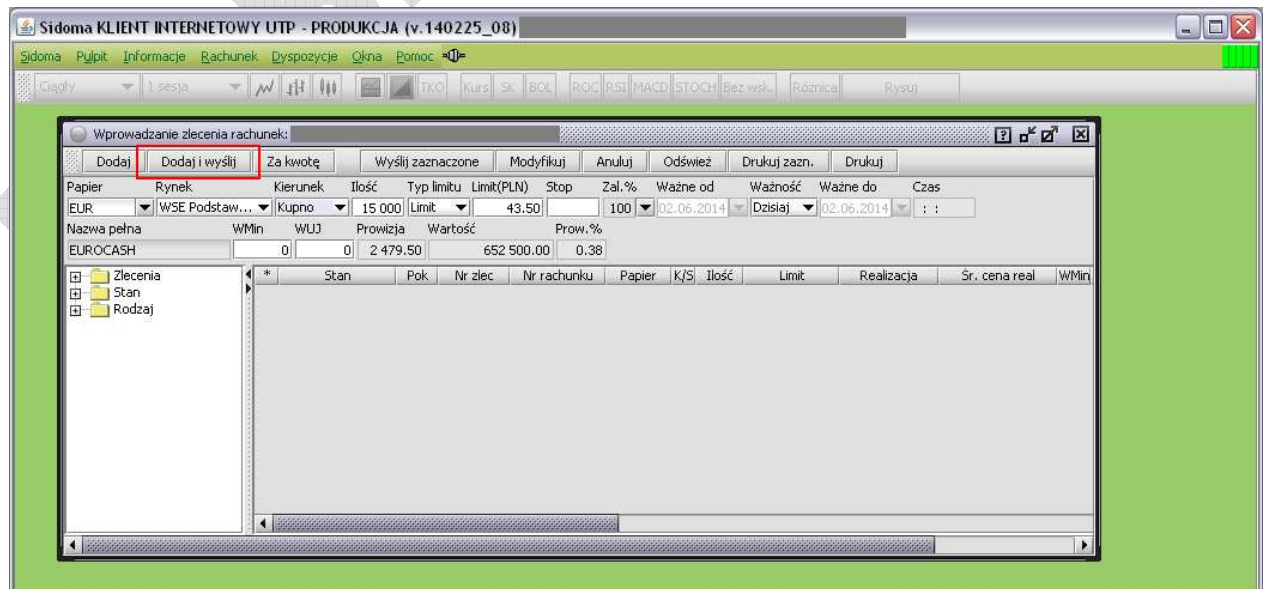
Uwaga! Aby składać zlecenia do systemu Sidoma, należy mieć uruchomione jednocześnie oba programy!

Funkcja wypełniająca formatkę zlecenia systemu Sidoma na dany papier dostępna jest w menu podręcznym (po kliknięciu prawym przyciskiem myszy na część tabeli odpowiadającą danemu papierowi).



Nazwa	Czas	Kurs	Zm.% d.	Objęt	Liczba K	Wolumen K	Oferta K	Oferta S	Wolumen S	Liczba S
ALIOR	17:00:00	83.49	1.69%	44 662 295.37	1	1 835	82.33	83.49	31 956	8
ASECOPOL	17:00:37	40.90	0.12%	7 588 741.18	1	200	40.87	40.90	234	1
BOGDANKA	17:00:00	115.00	-0.86%	3 957 554.30	5	1 196	115.00	116.35	173	1
BRIVSIEW	17:02:24	4.90	0.07%	4 511 003.02	2	4 934	4.90	4.94	22 968	5
BOWIK	17:00:00	366.00	1.71%	50 867 446.60	5	39 827	366.00	367.60	323	1
COCC	17:03:38	120.50	1.18%	3 364 553.20	2	123	120.50	120.90	100	1
CYPRPLSAT	17:00:00	21.78	-0.68%	9 134 388.53	2	25 995	21.78	21.85	3 451	2
ENEA	17:04:55	16.00	-4.48%	17 793 678.52	5	20 256	16.00	16.05	4 372	2
EUROCASH	17:00:00	43.50	-2.25%	15 980 565.70	1	3 629	43.24	43.50	15 000	1
GRUPAZLOTY	17:00:00	79.00	0.01%	49 080 475.33	1	1 736	79.02	79.85	130	1
GTC	17:02:24	8.00	0.63%	25 463 970.83	1	914	7.97	8.00	7 000	1
HANDLOWY	17:02:12	119.75	2.53%	11 057 970.06	1	1 428	119.70	119.75	898	2
INSEK	17:00:00	131.50	0.31%	11 944 539.30	2	1 615	131.50	132.00	7 580	4
JSW	17:04:55	46.94	-0.07%	40 599 076.97	2	1 300	46.94	46.99	6 300	1
KERNEL	17:01:58	28.00	1.63%	120 109 360.41	4	378 710	28.00	28.03	1 542	1
KEPAP	17:04:08	119.00	0.00%	117 259 820.36	9	3 962	119.00	119.60	3 436	1
LOFOS	17:00:00	37.20	-1.36%	9 813 488.77	10	4 872	37.20	37.79	464	1
LPP	17:00:00	8 350.00	0.66%	5 757 309.15	1	13	8 200.00	8 350.00	44	5
MEBANK	17:00:00	496.00	-4.61%	24 765 330.25	10	12 114	496.00	497.60	290	2
NETIA	17:00:00	5.10	0.20%	8 291 560.10	3	5 070	5.04	5.10	362 310	3
ORANGEPL	17:03:56	10.45	0.00%	26 900 213.43	3	149 071	10.45	10.46	9 757	5
PEBAO	17:02:36	189.50	-1.54%	100 435 685.10	4	28 320	189.50	189.00	21 270	1
PGE	17:01:54	30.95	-0.59%	74 285 203.60	3	6 104	30.95	30.97	471 898	1
PONIG	17:03:31	4.65	-2.95%	49 418 457.96	13	1 566 235	4.65	4.70	1 300	1
PHIMORLEN	17:03:30	42.18	-1.40%	56 309 448.38	8	4 289	42.18	42.34	103 125	2
PKOBCP	17:01:14	40.60	-2.17%	175 100 861.53	15	8 321	40.60	40.80	1 530	2
POU	17:00:00	446.40	-0.78%	93 271 490.35	5	1 033	446.40	446.80	355	1
SYNTHOS	17:00:00	4.41	-1.79%	13 157 692.42	10	20 694	4.41	4.46	403 323	2
TAROWPE	17:00:01	5.94	-0.37%	28 188 598.16	1	49 975	5.93	5.94	291 123	2
TWJ	17:02:54	15.57	-2.36%	3 579 703.94	1	1 091	15.57	15.75	2 084	1

Również podwójne kliknięcie na daną ofertę powoduje uzupełnienie formatki danymi do zlecenia odpowiadającymi danej ofercie. Dane w formatce można dowolnie zmienić przed wystaniem zlecenia na giełdę.



Sidoma KLIENT INTERNETOWY UTP - PRODUKCJA (v.140225_08)

Wprowadzanie zlecenia rachunek:

Papier: EUR Rynek: WSE Podstaw... Kierunek: Kupno Ilość: 15 000 Typ limitu: Limit Limit(PLN): 43.50 Stop: 100 Zal.%: 100 Ważne od: 02.06.2014 Ważność: Dzisiaj Ważne do: 02.06.2014 Czas: : :

Nazwa pełna: EUROCASH WMin: 0 WUJ: 0 Prowidzja: 2 479.50 Wartość: 652 500.00 Prow.%: 0.38

	Stan	Pok	Nr zlec	Nr rachunku	Papier	k/S	Ilość	Limit	Realizacja	Sr. cena real	WMin
* Zlecenia											
* Stan											
* Rodzaj											

Aby wysłać zlecenie na giełdę, konieczne jest kliknięcie w systemie Sidoma przycisku „Dodaj i wyślij”.