

GPW - Indeksy					
Indeksy	Zamknięcie [pkt.]	Zmiana dzienna	Relatywnie do WIG	Zmiana tyg. [t/t]	Zmiana od początku roku
WIG	78 723,4	↑ 0,21%	-	1,39%	37,00%
WIG20	2 348,7	↑ 0,09%	-0,12%	1,22%	31,06%
mWIG40	5 880,8	↓ -0,06%	-0,27%	2,10%	41,56%
sWIG80	22 596,2	↓ -0,25%	-0,46%	-0,79%	29,15%

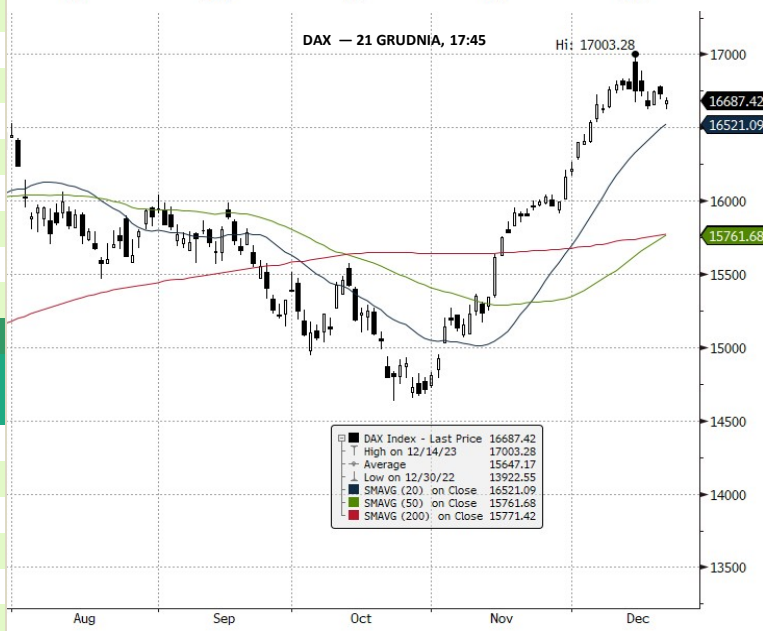
GPW - FW20				
Wybrane dane	Zamknięcie [pkt.]	Zmiana dzienna	Zmiana tyg. [t/t]	Zmiana od początku roku
FW20H4320	2 375	0,0	↑ 0,08%	0,64%

Indeksy zagraniczne - kursy zamknięcia				
Indeks	Kurs [pkt.]	Zmiana	Relatywnie do WIG	Zmiana od początku roku
BOVESPA (BRAZYLIA)	132 182,0	↑ 1,05%	0,84%	20,46%
BUX (WĘGRY)	60 551,6	↓ -0,83%	-1,04%	38,27%
CAC 40 (FRANCJA)	7 571,4	↓ -0,16%	-0,37%	16,96%
DAX (NIEMCY)	16 687,4	↓ -0,27%	-0,48%	19,85%
DIJA (USA)	37 404,4	↑ 0,87%	0,66%	12,84%
EUROSTOXX 50 (EU)	4 524,9	↓ -0,20%	-0,41%	19,28%
FTSE 100 (GB)	7 694,7	↓ -0,27%	-0,48%	3,26%
ISE 100 (TURCJA)	7 779,2	↑ 0,18%	-0,03%	41,20%
MERVAL (ARGENTYNA)	942 904,1	↑ 2,50%	2,29%	366,59%
MSCI EM	998,3	↑ 0,09%	-0,12%	4,39%
NASDAQ COMPOSITE (USA)	14 963,9	↑ 1,26%	1,05%	42,97%
PX (CZECHY)	1 395,8	↑ 0,02%	-0,19%	16,15%
RTS (ROSJA)	1 048,7	↓ -0,30%	-0,51%	8,10%
S&P 500	4 746,8	↑ 1,03%	0,82%	23,63%

Indeksy zagraniczne - kurs na godzinę: 8:29				
Indeks	Kurs [pkt.]	Zmiana	Relatywnie do WIG	Zmiana od początku roku
NIKKEI225 (JAPONIA)	33 169,1	↑ 0,09%	-0,12%	27,11%
HANG SENG (HONG KONG)	16 399,0	↓ -1,29%	-1,50%	-17,10%
BSE 30 (INDIE)	70 991,5	↑ 0,18%	-0,03%	16,68%
KOSPI 100 (KOREA Płd.)	2 632,0	↑ 0,08%	-0,13%	17,69%
SHANGHAI A-SHARE (CHINY)	3 056,0	↑ 0,18%	-0,03%	-1,08%
SHANGHAI B-SHARE (CHINY)	225,2	↑ 0,01%	-0,20%	-19,54%

Kontrakty terminowe - kurs na godzinę: 8:29				
Futures	Kurs [pkt.]	Zmiana	Relatywnie do WIG20	Zmiana od początku roku
EuroStoxx50 Futures	4 551,0	↓ -0,18%	-0,26%	20,24%
CAC40 Futures	7 589,0	↑ 0,00%	-0,08%	16,91%
DAX Futures	16 848,0	↓ -0,12%	-0,20%	20,45%
S&P500 Futures	4 789,3	↓ -0,16%	-0,24%	22,97%
DIJA Futures	37 581,0	↑ 0,21%	0,13%	13,37%
NASDAQ Futures	16 906,8	↓ -0,29%	-0,37%	51,78%

Waluty - kurs na godzinę: 08:29				
Waluta	Kurs [PLN]	Zmiana [PLN]	Relatywnie do WIG	Zmiana od początku roku
EUR	4,3256	-0,0007	↓ -0,02%	-0,23%
CHF	4,5893	0,0007	↑ 0,02%	-0,19%
USD	3,9325	0,0035	↑ 0,09%	-0,12%
EUR/USD	1,1000	-0,0011	↓ -0,10%	-0,31%



Surowce - kursy zamknięcia				
Surowiec	Kurs	Zmiana [%]	Relatywnie do WIG	Zmiana od początku roku
ROPA WTI (USD za baryłkę)	74,5	↑ 0,87%	0,66%	-7,38%
MIEDŹ (USD za tonę)	8 550,0	↓ -0,21%	-0,42%	2,04%
ZŁOTO (USD za uncję)	2 041,7	↑ 0,30%	0,09%	11,55%
SREBRO (USD za uncję)	24,6	↑ 0,22%	0,01%	1,90%
PLATYNA (USD za uncję)	979,1	↑ 0,01%	-0,20%	-9,80%
GAZIEMNY (USD za MMBtu)	2,6	↓ -0,43%	-0,64%	-42,32%
W. KAMIENNY (USD za tonę)	145,3	↑ 0,69%	0,48%	-64,06%
CYNK (USD za tonę)	2 529,0	↓ -0,98%	-1,19%	-14,99%
ŻELAZO (CNY za tonę)	978,5	↑ 3,16%	2,94%	14,44%
CYNA (USD za tonę)	25 153,0	↓ -0,20%	-0,41%	1,39%
ALUMINIUM (USD za tonę)	2 244,0	↑ 0,13%	-0,08%	-5,63%
OŁÓW (USD za tonę)	2 066,0	↓ -0,79%	-1,00%	-9,90%
NIKIEL (USD za tonę)	16888,0	↑ 0,20%	-0,01%	-45,73%

Źródło: Bloomberg

Źródło: Bloomberg

Największe wzrosty

WIG20				mWIG40				sWIG80			
Nazwa	Kurs	Wzrost	Obroty	Nazwa	Kurs	Wzrost	Obroty	Nazwa	Kurs	Wzrost	Obroty
PKNORLEN	64,2	↑ 2,4%	191 818 841	TIM	49,3	↑ 5,7%	785 649	KOGENERA	54,2	↑ 9,5%	2 888 201
PGE	8,9	↑ 1,6%	14 729 572	BENEFIT	2130,0	↑ 2,9%	4 962 830	PCFGROUP	29,8	↑ 6,0%	531 716
PEKAO	151,4	↑ 1,2%	77 797 478	DEVELIA	4,8	↑ 2,8%	1 915 700	RAINBOW	59,2	↑ 5,7%	11 699 657
KETY	756,0	↑ 0,7%	16 315 687	GRUPRACUJ	60,2	↑ 1,7%	905 036	SANOK	23,8	↑ 4,4%	546 434
MBANK	549,4	↑ 0,6%	16 846 110	AUTOPARTN	26,2	↑ 1,4%	3 010 009	PEKABEX	22,8	↑ 3,6%	544 179

Największe spadki

WIG20				mWIG40				sWIG80			
Nazwa	Kurs	Spadek	Obroty	Nazwa	Kurs	Spadek	Obroty	Nazwa	Kurs	Spadek	Obroty
CYFRPLSAT	12,7	↓ -2,2%	13 067 240	MILLENNIUM	8,3	↓ -2,4%	5 346 581	CREEPYJAR	608,0	↓ -5,0%	578 738
PEPCO	25,9	↓ -2,0%	21 197 150	GRUPAAZOTY	24,3	↓ -2,0%	4 172 033	SYGNITY	38,3	↓ -4,0%	3 182
ALLEGRO	33,0	↓ -1,5%	74 858 802	BUMECH	16,6	↓ -2,0%	683 387	AMICA	82,5	↓ -3,7%	496 313
ALIOR	76,3	↓ -0,5%	19 947 000	CIGAMES	2,1	↓ -1,9%	5 399 156	CYBERFLKS	91,0	↓ -3,2%	961 218
JSW	41,8	↓ -0,4%	15 441 863	SNTVERSE	4,4	↓ -1,5%	388 105	LUBAWA	2,1	↓ -3,0%	697 523

Największe obroty

WIG20				mWIG40				sWIG80			
Nazwa	Kurs	Zmiana	Obroty	Nazwa	Kurs	Zmiana	Obroty	Nazwa	Kurs	Zmiana	Obroty
PKNORLEN	64,2	↑ 2,4%	191 818 841	BUDIMEX	625,0	↑ 1,3%	16 907 295	RAINBOW	59,2	↑ 5,7%	11 699 657
PKOBP	50,3	↓ -0,3%	137 456 984	CCC	65,3	↓ -0,9%	13 845 205	PLAYWAY	337,0	↓ -2,0%	3 529 326
PZU	47,9	↑ 0,5%	94 743 443	TEXT	118,6	↓ -0,3%	8 210 265	KOGENERA	54,2	↑ 9,5%	2 888 201
PEKAO	151,4	↑ 1,2%	77 797 478	INTERCARS	624,0	↑ 0,0%	8 113 819	BNPPPL	82,4	↓ -1,9%	2 132 095
ALLEGRO	33,0	↓ -1,5%	74 858 802	XTB	38,8	↑ 0,8%	7 643 943	VRG	3,6	↓ -0,6%	1 693 679

CATALYST

Catalyst - największe obroty

Nazwa	Kurs	Zmiana	Obroty	Nazwa	Kurs	Zmiana	Obroty	Nazwa	Kurs	Zmiana	Obroty
GHE1027	100,0	↓ 0,0%	194 288	BST0128	100,2	↑ 0,2%	74 254	CPS0130	101,4	↓ -0,1%	57 467
KRU0828	100,5	↑ 0,3%	125 009	PCX1124	98,4	↑ 0,5%	67 510	PEO1027	100,8	↓ -0,2%	47 192
GHE0124	99,8	↑ 0,1%	111 362	FPC0630	83,5	↑ 0,0%	63 885	BST1226	100,3	↑ 0,3%	46 790
ECHO627	100,7	↑ 0,1%	78 219	PCRO425	97,0	↑ 0,4%	60 673	PRF1126	100,5	↑ 0,1%	45 994
MCI0227	98,2	↑ 0,1%	74 629	CPS0130	101,4	↓ -0,1%	57 467	FPC0328	87,0	↑ 0,0%	40 895

Źródło: GPW

Informacja dnia
PASSUS SA

Zawarcie umowy znaczącej. Zarząd Passus S.A. z siedzibą w Warszawie w nawiązaniu do raportu bieżącego ESPI nr 24/2022, opublikowanego 22 sierpnia 2022 roku, niniejszym informuje, że w dniu dzisiejszym, tj. 21 grudnia 2023 roku podpisał umowę wykonawczą z podmiotem należącym do Skarbu Państwa ["Umowa"]. Umowa została zawarta na podstawie umowy ramowej, o której zawarciu Emitent informował w ww. raporcie bieżącym.

Przedmiotem Umowy jest dostawa oprogramowania ManageEngine lub równoważnego na rzecz sądów, Ministerstwa Sprawiedliwości wraz z usługami towarzyszącymi.

Na podstawie Umowy Wykonawca zobowiązał się do realizacji przedmiotu Umowy w terminie do 3 stycznia 2024 r.

Wynagrodzenie Wykonawcy z tytułu realizacji przedmiotu Umowy wynosi 1920270,59 zł brutto. (...) (ESPI RB NR 35/23)

Komentarz DM Banku BPS. Passus to Spółka zajmująca się produkcją oprogramowania, integracją i dostawą rozwiązań informatycznych obejmujących w szczególności: bezpieczeństwo IT, wydajność sieci i aplikacji, antyfraud oraz budowę specjalistycznych sieci WIFI. W ostatnim czasie Spółka informowała o zawarciu kilku znaczących umów. W naszej ocenie podpisany kontrakt pokazuje typową tendencję po stronie Spółki przejawiającą się w intensywnej końcówce roku. Passus tradycyjnie odnotowuje największe przychody w IV kwartale, a zawarte w ostatnich tygodniach kontrakty to potwierdzają. Fundamenty Spółki naszym zdaniem nadal są mocne, na koniec 3 kwartału Passus posiadał ponad 8,8 mln zł gotówki, choć dość mocno wzrosła stopa zadłużenia, która wyniosła ok. 65 proc. Po wczorajszej sesji rynek wycenił akcje Spółki na 21 zł (49proc. poniżej tegorocznego maksimum ze stycznia). Tegoroczne przejście z rynku NewConnect na główny parkiet nie pomogło Spółce wyjść z trendu spadkowego, w którym notowania znajdują się od początku 2021 roku. W naszej ocenie dopiero solidne wyniki za IV kwartał (trzy pierwsze kwartały 2023 Spółka zakończyła strata netto), stworzą szansę na poprawę sytuacji. (A. Wizner)

Informacja dnia
ALTUS SA

NSA uwzględnił skargę kasacyjną Altusa na kary nałożone przez KNF. Naczelny Sąd Administracyjny wydał wyrok uwzględniający skargę kasacyjną Altusa, zaskarżającą w całości wyrok WSA oddalający skargę Altus na 2,375 mln zł mln zł kar nałożonych przez Komisję Nadzoru Finansowego - poinformował Altus w komunikacie.

Wydany wyrok NSA jest prawomocny.

W marcu 2023 roku Wojewódzki Sąd Administracyjny, w wyniku ponownego rozpoznania skargi Altusa na kary nałożone przez Komisję Nadzoru Finansowego, oddalił skargę spółki.

W 2019 r. KNF nałożyła na Altus TFI cztery kary pieniężne w łącznej wysokości 2,5 mln zł. Po ponownym rozpatrzeniu Komisja uchyliła je i nałożyła nowe, w łącznej wysokości 2,375 mln zł. Altus TFI złożył do WSA skargę na nałożone przez KNF kary. (PAP Biznes)

Informacja dnia
ENERGA SA

Moody's podwyższył rating Energi do Baa1 z Baa2 perspektywa ratingu stabilna. Agencja Moody's podwyższył rating Energi do Baa1 z Baa2 - podała agencja w komunikacie. Perspektywa ratingu została zmieniona z pozytywnej na stabilną. (PAP Biznes)

Informacja dnia
GAMING
FACTORY SA

Cena emisyjna akcji Gaming Factory ustalona na 10,22 zł. Cena emisyjna akcji Gaming Factory została ustalona na 10,22 zł, a łączna liczba akcji sprzedawanych wynosić będzie 450 tys. - poinformowała spółka w komunikacie. Jak podano, zakończony został proces przyspieszonej budowy księgi popytu na akcje spółki sprzedawane w ramach oferty publicznej przez 5HT Fundację Rodzinną. Spółka podała, że inwestorzy zgłosili chęć nabycia łącznie ok. 880 tys. akcji wobec zaoferowanych łącznie 750 000 akcji przez Fundację, p. Matusza Pastewkę oraz Flash Fundację Rodzinną w organizacji. 18 grudnia zarząd Gaming Factory zdecydował o rozpoczęciu procesu pozyskania kapitału poprzez emisję do 450 tys. nowych akcji. Ponadto, zawarta została z 5HT Fundacją Rodzinną umowa inwestycyjna określająca ramy dla procesu pozyskania kapitału przez spółkę. (...) (PAP Biznes)

Informacja dnia
LOKUM
DEWELOPER SA

Zawarcie przyrzeczonej umowy sprzedaży prawa własności nieruchomości gruntowej przy ul. Walerego Sławka w Krakowie. Zarząd Lokum Deweloper S.A. w nawiązaniu do raportu numer 17/2023 z dnia 28 lipca 2023 r., informuje, że w dniu 21 grudnia 2023 r. Olczyk Spółka z ograniczoną odpowiedzialnością Lokum 8 spółka jawna (Lokum 8, Sprzedający) - spółka w 100% zależna od Emitenta, zawarła przyrzeczoną umowę sprzedaży nieruchomości gruntowej (Umowa sprzedaży), położonej w Krakowie przy ul. Walerego Sławka, o powierzchni ok. 1,07 ha (Nieruchomość).

Łączna cena sprzedaży Nieruchomości wyniosła 50.000.000,00 zł netto plus należny podatek VAT w stawce aktualnie obowiązującej, tj. 61.500.000,00 zł brutto. Na poczet ceny kupujący uiścił zadatek w kwocie 18.450.000,00zł brutto. (...) (ESPI RB NR 29/23)

Informacja dnia
MBANK SA

mBank szacuje, że skonsolidowany wynik netto w IV kw. i w całym '23 będzie dodatni lub bliski zera. mBank szacuje, że skonsolidowany wynik netto w IV kw. '23 oraz w całym '23 będzie dodatni lub bliski zera - poinformował bank w komunikacie. Bank podał, że koszty ryzyka prawnego mBanku związanego z kredytami walutowymi w CHF ujęte w IV kw. wyniosły 1.208,5 mln zł. Wynikają one w głównej mierze z aktualizacji kosztu programu ugód, przewidywanego rozkładu wyroków sądowych i zmian innych parametrów modelowych i rynkowych. mBank podał, że w IV kwartale 2023 r. pozytywne wyniki z działalności podstawowej były kontynuowane. *"Współczynnik kapitału Tier I oraz łączny współczynnik kapitałowy dla Grupy mBanku w IV kwartale 2023 r. są oczekiwane na niewiele niższym poziomie w porównaniu z wartościami zaraportowanymi za III kwartał 2023 r"* - napisano. (PAP Biznes)

Informacja dnia
MURAPOL SA

Zawarcie aneksu do umowy kredytowej z konsorcjum banków - Bankiem Polska Kasa Opieki S.A. i Santander Bank Polska S.A. Zarząd spółki Murapol S.A. z siedzibą w Bielsku-Białej informuje o zawarciu w dniu 21 grudnia 2023 r. aneksu ("Aneks") do umowy kredytowej ("Umowa Kredytów II") z dnia 14 września 2022 r. zawartej z konsorcjum dwóch banków - Bankiem Polska Kasa Opieki S.A. i Santander Bank Polska S.A., o łącznej wartości 550,0 mln PLN.

Zgodnie z treścią Aneksu, nastąpiło przedłużenie terminu spłaty kredytów udzielonych na podstawie Umowy Kredytów II do 30 czerwca 2026 r.

Na podstawie Aneksu Transza Refinansująca A została zwiększona o kwotę w maksymalnej wysokości 64,8 mln PLN, tj. łącznie do 208,8 mln PLN.

Zwiększeniu uległa także Transza Refinansująca B o maksymalną kwotę w wysokości 6,9 mln PLN, tj. łącznie do 252,4 mln PLN. (...) (ESPI RB NR 13/23)

Informacja dnia
PLATIGE IMAGE SA

Otrzymanie zamówienia w ramach umowy ramowej z Sharkmob AB. Zarząd Platige Image S.A. informuje o otrzymaniu w dniu dzisiejszym przez spółkę Platige sp. z o.o. sp.k. (w której Emitent jest jedynym komandytariuszem, a jedynym komplementariuszem jest Platige sp. z o.o., w której Emitent posiada 100% udziałów, "Wykonawca") zamówienia od spółki Sharkmob AB z siedzibą w Szwecji ("Zleceniodawca") na wykonanie określonych utworów audiowizualnych ("Zamówienie"). (...) (ESPI RB NR 23/23)

Informacja dnia
SYGNITY SA

Zawarcie warunkowej umowy nabycia udziałów w spółce zagranicznej - ujawnienie opóźnionej informacji poufnej. Zarząd spółki Sygnity S.A. z siedzibą w Warszawie informuje, iż w dniu 21 grudnia 2023 r. Sygnity - jako kupujący oraz osoba fizyczna - jako sprzedający ("Sprzedająca", łącznie "Strony") zawarli warunkową umowę sprzedaży ("Umowa Sprzedaży") 100 udziałów spółki Edrana Baltic UAB z siedzibą w Wilnie, Litwa, stanowiących 100% kapitału zakładowego Spółki ("Udziały", "Spółka").

W Umowie Sprzedaży Strony uzgodniły warunki, na jakich Sygnity, po spełnieniu się warunków zawieszających (zgodnie z opisem poniżej), nabędzie Udziały.

Cena sprzedaży została ustalona na kwotę ok. 2,7 mln EUR, z zastrzeżeniem, że cena ta zostanie skorygowana na podstawie bilansu zamknięcia Spółki sporządzonego zgodnie ze szczegółowymi warunkami określonymi w Umowie Sprzedaży. Emitent informuje ponadto, iż część ceny zostanie zatrzymana i wypłacona Sprzedającej na zasadach i po spełnieniu warunków określonych w Umowie Sprzedaży. Ostateczne rozliczenie zatrzymanych kwot nastąpi najpóźniej w terminie 2 lat po zamknięciu transakcji. (...) (ESPI RB NR 34/23)

WIG20 FUTURES



Źródło: Bloomberg

Komentarz DM Banku BPS. WIG20 zakończył wczorajszą sesję wzrostem o 0,09proc. i zamknął się na poziomie 2348,67pkt., Indeks szerokiego rynku WIG wzrósł o 0,21proc. i zamknął sesję na 78723,40pkt., mWIG40 natomiast spadł o 0,06proc. i zakończył notowania na poziomie 5880,79pkt., sWIG80 zakończył notowania spadkiem o 0,25proc., i na koniec sesji zanotował 22596,17pkt. Obroty na rynku były zbliżone do poprzedniej sesji i wyniosły 1,17mld zł. wobec 1,11mld zł. Na najpłynniejszej obecnie serii kontraktów FW20H2420 LOP osiągnęła 71164 wobec 70211 pozycji na poprzednim zamknięciu, przy obrotach 25373 wobec 31786 kontraktów poprzednio. Trend wzrostowy jest kontynuowany. (A. Wizner)

Dane makro**22.12.2023****KALENDARYUM**

Piątek		Wydarzenie	Okres	Odczyt	Poprzednio
0:30	Japonia	Bazowa inflacja CPI m/m	lis	0.1%	0.1%
0:30	Japonia	Bazowa inflacja CPI r/r	lis	3.8%	4,00%
0:30	Japonia	Inflacja CPI m/m	lis	-0.1%	0.7%
0:30	Japonia	Inflacja CPI r/r	lis	2.8%	3.3%
1:30	Australia	Podaż pieniądza M3 m/m	lis	0.7%	0.3%
1:30	Australia	Podaż pieniądza M3 r/r	lis	4.7%	4.6%
8:00	Wielka Brytania	Inwestycje w biznesie k/k (F)	III kwartał		4.1%
8:00	Wielka Brytania	Inwestycje w biznesie r/r (F)	III kwartał		9.2%
8:00	Wielka Brytania	Bilans obrotów kapitałowych	III kwartał		-1040 mln
8:00	Wielka Brytania	Bilans obrotów bieżących	III kwartał		-25290 mln
8:00	Wielka Brytania	PKB k/k (F)	III kwartał		0.2%
8:00	Dania	PKB r/r	III kwartał		0.9%
8:00	Wielka Brytania	PKB r/r (F)	III kwartał		0.6%
8:00	Norwegia	Podaż pieniądza M3 r/r	lis		-0.1
8:00	Wielka Brytania	Sprzedaż detaliczna m/m	lis		-0.3%
8:00	Wielka Brytania	Sprzedaż detaliczna r/r	lis		-2.7%
8:00	Wielka Brytania	Sprzedaż detaliczna bez samochodów m/m	lis		-0.1%
8:00	Wielka Brytania	Sprzedaż detaliczna bez samochodów r/r	lis		-2.4%
9:00	Hiszpania	PKB k/k (P)	III kwartał		0.5%
9:00	Hiszpania	PKB r/r (P)	III kwartał		2.2%
9:30	Holandia	PKB k/k (F)	III kwartał		-0.2%
9:30	Holandia	PKB r/r (F)	III kwartał		-0.2%
10:00	Islandia	Stopa bezrobocia	lis		3.5%
11:00	Islandia	Zharmonizowana inflacja CPI m/m	lis		-0.5%
11:00	Islandia	Zharmonizowana inflacja CPI r/r	lis		7.6%
14:30	USA	Zamówienia na dobra trwałego użytku bez środków transj	lis		0,00%
14:30	USA	Zamówienia na dobra trwałego użytku m/m	lis		-5.4%
	Austria	Bilans obrotów kapitałowych	III kwartał		55 mln
	Węgry	Bilans obrotów kapitałowych	III kwartał		551 mln
	Austria	Bilans obrotów bieżących	III kwartał		-850 mln
	Węgry	Bilans obrotów bieżących	III kwartał		528 mln
	Austria	Bilans obrotów finansowych	III kwartał		-6800 mln
	Węgry	Bilans obrotów finansowych	III kwartał		-760 mln

Na podstawie :stooq.pl

**Informacje ze
spółek
22.12.2023**

KERNEL - Skonsolidowany raport kwartalny I/2024 :

SANPL - Dzień dywidendy : Zaliczka dywidendy w wysokości 23,25 PLN na akcję

QUANTUM - Dzień dywidendy : Dywidenda w wysokości 0,65 PLN na akcję

Na podstawie : stooq.pl

SPÓŁKI I MNOŻNIKI RYNKOWE

Banki	Kurs [PLN]	Kapitalizacja mln PLN	P/E			P/BV			D/Y [%]			ROA [%]		
			2023	2024	2025	2023	2024	2025	2023	2024	2025	2023	2024	2025
PKO BP	50,30	62 875	8,6	7,5	7,5	1,3	1,2	1,2	5,3	7,6	8,7	0,8	1,3	1,6
Santander Polska	488,00	49 868	10,2	10,2	9,0	1,6	1,5	1,4	5,0	7,5	7,4	1,0	1,7	1,7
PEKAO	151,35	39 725	6,4	7,5	8,2	1,3	1,3	1,2	6,4	10,3	9,3	1,1	2,0	1,7
ING	261,50	34 021	8,0	8,9	8,9	2,1	1,7	1,5	2,2	5,6	5,3	1,0	1,7	1,5
mBank	549,40	23 330	10,3	7,1	6,7	1,7	1,5	1,3	0,0	4,1	5,1	-0,1	0,1	1,1
Bank Millennium	8,34	10 117	5,9	6,5	5,4	1,5	1,3	1,1	0,0	0,0	0,0	-1,1	0,3	0,6
Alior Bank	76,30	9 961	5,1	6,0	6,8	1,1	0,9	0,9	0,0	4,4	6,1	1,0	2,1	1,9
Bank Handlowy	99,90	13 053	5,6	7,4	8,8	1,3	1,3	1,3	9,0	11,2	11,7	2,3	3,1	2,5
BNP Paribas	82,40	12 169	6,5	6,1	5,5	0,9	0,8	0,7	0,0	1,0	4,2	0,2	0,9	1,1
Mediana	-	23 330	6,5	7,4	7,5	1,3	1,3	1,2	2,2	5,6	6,1	1,0	1,7	1,6
Finanse inne	Kurs [PLN]	Kapitalizacja mln PLN	P/E			P/BV			D/Y [%]			ROE [%]		
PZU	47,93	41 389	8,0	8,7	8,7	1,8	1,7	1,6	6,2	7,2	7,4	18,1	20,6	17,2
KRUK	480,40	9 281	10,1	9,0	7,7	2,4	2,0	1,7	3,1	3,2	3,6	27,1	26,6	25,3
GPW	42,40	1 780	11,6	11,6	11,3	1,7	1,6	1,6	6,5	6,8	7,0	14,2	14,8	14,5
Mediana	-	9 281	10,1	9,0	8,7	1,8	1,7	1,6	6,2	6,8	7,0	18,1	20,6	17,2
Deweloperzy	Kurs [PLN]	Kapitalizacja mln PLN	P/E			P/BV			EV/EBITDA			ROE [%]		
GTC	4,20	2 784	24,3	8,8	8,1	0,5	0,5	0,5	54,4	14,1	14,0	4,8	4,5	5,8
Dom Development	158,40	4 071	9,0	9,3	7,7	2,9	2,7	2,4	7,8	7,6	6,8	29,7	32,1	30,3
Echo Investment	4,02	1 659	25,1	33,5	10,1	0,8	0,9	0,8	16,1	19,1	7,0	7,5	5,6	4,1
Atal	55,60	2 403	7,4	9,5	6,6	1,5	1,5	1,4	7,1	9,2	6,5	26,1	20,9	17,5
Develia	4,75	2 126	8,5	9,4	7,0	1,5	1,4	1,3	7,6	7,2	6,4	13,2	16,8	16,4
Mediana	-	2 403	9,0	9,4	7,7	1,5	1,4	1,3	7,8	9,2	6,8	13,2	16,8	16,4
Budowlane	Kurs [PLN]	Kapitalizacja mln PLN	P/E			P/BV			EV/EBITDA			ROE [%]		
Budimex	625,00	15 956	24,9	22,1	21,0	11,0	9,9	9,4	15,8	13,7	12,5	37,2	45,4	48,1
Unibep	9,06	318	-	21,6	18,9	-	-	-	23,0	6,2	5,9	7,4	7,4	7,4
MFO	34,00	225	-	12,5	8,0	0,7	0,7	0,6	16,7	5,2	4,1	13,8	6,0	5,9
Prochem	28,20	57	-	-	-	-	-	-	-	-	-	6,5	6,5	6,5
Mediana	-	271	24,9	21,6	18,9	5,9	5,3	5,0	16,7	6,2	5,9	10,6	7,0	7,0
Górnictwo	Kurs [PLN]	Kapitalizacja mln PLN	P/E			P/BV			EV/EBITDA			ROE [%]		
KGHM	123,90	24 780	17,8	17,8	13,4	0,7	0,7	0,7	5,8	5,7	5,1	18,8	5,5	5,5
JSW	41,84	4 913	3,3	2,6	5,8	0,3	0,3	0,3	0,4	0,4	0,6	63,4	8,5	10,2
Bogdanka	34,10	1 160	2,0	2,1	3,8	0,3	0,3	0,3	0,5	0,5	0,6	5,1	12,2	12,2
Mediana	-	4 913	3,3	2,6	5,8	0,3	0,3	0,3	0,5	0,5	0,6	18,8	8,5	10,2
Paliwa	Kurs [PLN]	Kapitalizacja mln PLN	P/E			P/BV			EV/EBITDA			ROE [%]		
PKN ORLEN	64,20	74 532	3,3	5,1	5,0	0,5	0,5	0,4	2,0	2,3	2,2	38,1	19,0	11,0
Unimot	116,40	954	9,6	10,7	9,5	1,4	1,2	1,1	6,1	6,1	5,9	61,2	38,5	27,0
MOL	31,92	26 234	4,3	4,2	5,0	0,6	0,5	0,5	3,0	2,8	3,1	24,1	14,3	12,7
Mediana	-	13 594	4,3	5,1	5,0	0,6	0,5	0,5	4,5	4,1	3,5	38,1	19,0	12,7

Źródło: DM BPS, Bloomberg

SPÓŁKI I MNOŻNIKI RYNKOWE

IT	Kurs [PLN]	Kapitalizacja mln PLN	P/E			P/BV			EV/EBITDA			ROE [%]		
			2023	2024	2025	2023	2024	2025	2023	2024	2025	2023	2024	2025
Asseco Poland	73,25	6 080	12,0	12,4	10,8	0,9	0,9	0,8	4,7	4,4	4,2	7,2	7,1	7,0
ComArch	207,00	1 684	15,8	15,9	14,9	1,2	1,2	1,2	7,3	6,1	5,7	8,6	8,1	7,6
Text	118,60	3 054	17,9	16,8	16,4	17,2	16,5	16,2	15,1	13,1	12,3	-	95,7	97,1
Asseco BS	50,00	1 671	17,4	15,5	14,3	4,4	4,2	4,0	11,7	10,4	9,6	23,7	24,5	25,5
Asseco SEE	48,70	2 527	12,1	12,7	11,5	2,0	1,9	1,7	8,0	7,4	6,8	17,9	17,6	16,0
Mediana	-	2 527	15,8	15,5	14,3	2,0	1,9	1,7	8,0	7,4	6,8	13,3	17,6	16,0
Telekomunikacja i Media	Kurs [PLN]	Kapitalizacja mln PLN	P/E			P/BV			EV/EBITDA			ROE [%]		
Cyfrowy Polsat	12,67	8 103	30,6	22,0	10,2	0,5	0,5	0,4	6,3	6,1	5,4	5,8	2,3	2,0
Orange Polska	8,20	10 764	12,1	12,1	10,4	0,8	0,8	0,7	5,5	5,1	5,1	5,3	6,4	6,4
Wirtualna Polska	119,40	3 498	22,9	17,6	14,1	3,6	3,2	2,8	9,5	8,6	7,7	21,7	15,4	17,2
Agora	11,50	536	8,2	18,9	10,7	0,7	0,7	0,7	11,1	8,7	7,6	-6,6	-6,6	-6,6
ATM GRUPA	3,47	293	9,6	7,9	7,4	0,9	0,9	0,9	4,9	4,8	4,5	-	10,0	10,8
Mediana	-	3 498,3	12,1	17,6	10,4	0,8	0,8	0,7	6,3	6,1	5,4	5,5	6,4	6,4
Producenci gier wideo	Kurs [PLN]	Kapitalizacja mln PLN	P/E			P/BV			EV/EBITDA			ROE [%]		
CD Projekt SA	116,00	11 590	27,2	47,7	65,3	4,9	4,6	4,4	17,2	30,1	44,6	16,3	19,2	11,4
Playway	337,00	2 224	14,6	11,9	10,9	4,7	3,9	3,4	11,4	10,1	10,4	-	33,4	36,5
TEN Square Games	99,40	729	19,7	9,5	10,1	2,6	2,7	2,5	8,3	5,7	6,3	27,5	12,8	26,2
11 bit studios SA	550,00	1 329	-	7,6	8,3	5,9	3,2	2,7	253,7	5,4	6,2	11,1	1,2	50,6
Mediana	-	1 777	19,7	10,7	10,5	4,8	3,6	3,0	14,3	7,9	8,4	16,3	16,0	31,3
Odzież i obuwie	Kurs [PLN]	Kapitalizacja mln PLN	P/E			P/BV			EV/EBITDA			ROE [%]		
LPP	16670,00	30 926	26,8	18,5	15,2	8,1	6,1	5,2	14,0	9,1	7,9	35,0	32,7	36,4
CCC	65,28	4 496	-	-	37,5	4,5	5,6	5,1	12,5	9,4	7,1	-11,6	-21,6	-13,5
Monnari Trade	5,78	177	-	-	-	-	-	-	-	-	-	24,7	24,7	24,7
Answear.com	29,50	560	25,0	15,2	10,5	2,5	2,1	1,8	12,5	9,7	7,4	10,6	11,9	14,5
Mediana	-	2 528	25,9	16,8	15,2	4,5	5,6	5,1	12,5	9,4	7,4	17,7	18,3	19,6
Dystrybucja	Kurs [PLN]	Kapitalizacja mln PLN	P/E			P/BV			EV/EBITDA			ROE [%]		
Allegro	33,04	34 920	38,6	26,1	19,2	3,5	3,1	2,7	16,5	13,8	11,5	-7,2	8,9	11,8
Dino Polska	460,60	45 157	30,9	23,8	19,2	8,0	6,1	4,7	20,0	16,2	13,3	31,3	30,1	28,7
Inter Cars	624,00	8 841	10,3	9,5	8,5	1,9	1,6	1,4	8,0	7,2	6,6	22,5	20,3	18,4
Eurocash	16,14	2 246	23,2	14,1	9,9	2,9	2,6	2,3	4,8	4,5	4,3	3,3	12,0	18,1
Neuca	881,00	3 902	23,3	18,4	16,0	4,0	3,4	3,1	11,8	10,3	9,2	14,4	16,2	18,3
Mediana	-	3 902	23,2	14,1	9,9	2,9	2,6	2,3	8,0	7,2	6,6	14,4	16,2	18,3
Spożywcze	Kurs [PLN]	Kapitalizacja mln PLN	P/E			P/BV			EV/EBITDA			ROE [%]		
Ambra	66,00	1 520	12,5	10,7	10,0	1,9	1,6	1,4	6,8	6,3	5,9	15,0	15,2	15,0
Wawel	750,00	1 125	14,1	13,5	10,8	-	-	-	8,9	9,7	8,7	5,1	7,7	8,6
MBW	10,90	1 221	42,0	36,0	36,0	1,4	1,3	1,3	17,5	16,6	15,6	3,0	3,3	3,5
Mediana	-	1 221	14,1	13,5	10,8	1,6	1,4	1,4	8,9	9,7	8,7	5,1	7,7	8,6

Źródło: DM BPS, Bloomberg

SPÓŁKI I MNOŻNIKI RYNKOWE

Energia	Kurs [PLN]	Kapitalizacja mIn PLN	P/E			P/BV			EV/EBITDA			ROE [%]		
			2023	2024	2025	2023	2024	2025	2023	2024	2025	2023	2024	2025
PGE	8,87	19902	4,8	6,0	5,3	0,3	0,4	0,5	2,1	2,4	2,6	6,8	7,3	5,6
Enea	9,21	4879	4,8	3,2	4,0	0,3	0,3	0,3	1,6	1,9	2,2	7,5	7,4	9,5
Tauron	3,93	6888	3,0	4,6	3,7	0,4	0,4	0,4	3,1	4,0	3,8	2,8	13,2	8,8
Onde	16,68	909	28,3	30,3	25,3	2,6	2,4	2,2	16,5	18,4	16,5	1,6	5,8	7,1
Polenergia	77,40	5977	19,0	14,7	15,3	1,4	1,3	1,2	11,8	9,7	9,4	7,4	7,6	9,2
ZE PAK	22,00	1118	-	-	-	-	-	-	0,7	-	-	33,3	33,3	33,3
Mediana	-	5 428	4,8	6,0	5,3	0,4	0,4	0,5	2,6	4,0	3,8	7,1	7,5	9,0
Chemia	Kurs [PLN]	Kapitalizacja mIn PLN	P/E			P/BV			EV/EBITDA			ROE [%]		
			2023	2024	2025	2023	2024	2025	2023	2024	2025	2023	2024	2025
Grupa Azoty	24,28	2 408	-	-	6,9	0,3	0,3	0,3	-	12,2	6,3	18,1	-11,3	-4,0
Ciech	#N/A N/A	#N/A N/A	-	-	-	-	-	-	-	-	-	15,7	3,0	4,9
PCC Rokita	91,20	1811	-	-	-	-	-	-	4,7	7,1	4,6	14,8	13,9	13,9
Mediana	-	2 110	-	-	6,9	0,3	0,3	0,3	4,7	9,6	5,5	15,7	3,0	4,9
Przemysł	Kurs [PLN]	Kapitalizacja mIn PLN	P/E			P/BV			EV/EBITDA			ROE [%]		
			2023	2024	2025	2023	2024	2025	2023	2024	2025	2023	2024	2025
Grupa Kęty	756,00	7 296	12,7	15,1	14,5	3,8	3,8	3,7	9,1	8,8	8,5	37,0	29,0	26,9
Grenovia	3,30	1 896	7,3	7,7	7,3	0,9	0,8	0,7	4,9	4,6	4,0	9,6	12,4	11,5
Stalprodukt	225,50	1 218	12,2	24,1	17,8	0,3	0,3	0,3	1,5	2,0	1,8	13,6	6,7	3,8
Wielton	9,47	572	7,3	7,3	6,1	0,9	0,8	0,7	5,4	5,4	4,7	18,0	15,7	13,8
Mangata Holding	90,00	601	11,2	11,0	9,1	1,1	1,0	1,0	6,6	6,2	5,7	-	9,9	9,9
Mediana	-	1 218	11,7	12,6	9,0	0,9	0,8	0,7	5,6	5,0	4,4	15,8	11,2	10,7
Biotechnologia	Kurs [PLN]	Kapitalizacja mIn PLN	P/E			P/BV			EV/EBITDA			ROE [%]		
			2023	2024	2025	2023	2024	2025	2023	2024	2025	2023	2024	2025
Synthaverse	4,42	311	40,2	27,6	15,2	2,0	1,9	1,7	13,3	8,2	5,1	6,8	6,2	6,7
Ryvu Therapeutics	60,00	1 387	-	-	36,1	5,5	8,0	6,5	-	-	15,3	-7,5	-32,4	-31,4
Captor Therapeutics	99,00	413	-	-	27,3	7,3	12,1	5,6	-	-	14,8	-	-100,7	-86,0
Celon Pharma	15,50	791	-	-	58,3	1,7	1,8	1,8	23,6	27,0	14,1	-7,1	-2,7	-2,1
Molecure	19,80	333	-	16,9	20,7	2,0	1,8	1,7	-	11,8	13,4	-11,4	-11,6	3,5
Selvita	60,50	1 111	78,6	33,4	19,9	3,8	3,4	2,9	18,3	13,2	10,7	17,0	11,7	13,8
Mediana	-	602	59,4	27,6	24,0	2,9	2,6	2,3	18,3	12,5	13,8	-7,1	-7,2	0,7

Źródło: DM BPS, Bloomberg

Dom Maklerski Banku BPS SA

ul. Grzybowska 81, 00-844 Warszawa,
tel.: +48 22 53 95 555, fax.: +48 22 53 95 556
www.dmbps.pl
dm@dmbps.pl

Sporządzone przez Departament Analiz:

Tomasz Czarnecki, MPW

Dyrektor Departamentu Analiz
tomasz.czarnecki@dmbps.pl
tel.: (22) 53 95 542

Artur Wizner, MPW

Analityk
artur.wizner@dmbps.pl
tel.: (22) 53 95 548

Dr Łukasz Bryl

Analityk
lukasz.bryl@dmbps.pl
tel.: 785 500 874

Dane kontaktowe do Departamentu Sprzedaży:

Krzysztof Jeż, MPW

krzysztof.jez@dmbps.pl
tel.: + 48 (22) 53 95 559

Lech Kucharski, MPW

lech.kucharski@dmbps.pl
tel.: + 48 (22) 53 95 522

Tomasz Kublik, MPW

tomasz.kublik@dmbps.pl
tel.: + 48 (22) 53 95 511

Tomasz Wojna

tomasz.wojna@dmbps.pl
tel.: + 48 (22) 53 95 541

Wyjaśnienia dotyczące stosowanej terminologii fachowej i wskaźników:

Dług netto – suma zobowiązań oprocentowanych pomniejszona o środki pieniężne i ich ekwiwalenty
EBIT – wynik na działalności operacyjnej
EBITDA – wynik działalności operacyjnej przed potrąceniem salda na działalności finansowej, opodatkowaniem i amortyzacją.
EV – (wartość ekonomiczna; EV= MC + dług netto) suma kapitalizacji i długu netto
Marża brutto na sprzedaży – relacja zysku brutto na sprzedaży do przychodów ze sprzedaży
Marża EBIT – (EBIT/Przychody ze sprzedaży) relacja zysk z działalności operacyjnej do przychodów ze sprzedaży
Marża EBITDA – (EBITDA/Przychody ze sprzedaży) relacja EBITDA do przychodów ze sprzedaży
EBIT/EV – iloraz zysku z działalności operacyjnej i wartości ekonomicznej (suma kapitalizacji i długu netto)
MC/EBIT – iloraz kapitalizacji (liczba akcji i kurs akcji) oraz zysku z działalności operacyjnej
MC/S – iloraz kapitalizacji (liczba wyemitowanych akcji razy kurs akcji) i przychodów ze sprzedaży
P/E – (Cena/Zysk) relacja kurs akcji do prognozowanego rocznego zysku netto przypadający na akcję
P/BV – (Cena/Wartość Księgową) relacja kursu akcji do prognozowanej wartości księgowej przypadającej na akcję
P/CF – [Cena/(zysk netto + amortyzacja)] relacja kursu akcji do sumy przypadającego na akcję zysku netto i amortyzacji
Stopa dywidendy – (DY) dywidenda na akcję podzielona przez kurs akcji
Wskaźnik wypłaty dywidendy – (D/E) relacja dywidenda przypadająca na akcję do zysk na akcję
Wskaźnik pokrycia dywidendy – (E/D) relacja zysku na akcję do dywidendy na akcję

Opracowanie wyraża wiedzę oraz poglądy autorów według stanu na dzień jego sporządzenia. Autorzy nie uwzględniają w opracowaniu jakichkolwiek szczególnych zamierzeń inwestycyjnych, szczególnych celów inwestycyjnych, sytuacji finansowej ani szczególnych potrzeb czy żądań potencjalnych odbiorców. Opracowanie publikowane jest w celach wyłącznie informacyjnych lub marketingowych i nie powinno być interpretowane jako (1) osobista rekomendacja, (1) porada inwestycyjna, prawna, lub innego typu, ani jako (2) zachęta do działania, inwestowania czy pozbywania się inwestycji w szczególny sposób, bądź (4) ocena lub zapewnienie opłacalności inwestycji w instrumenty finansowe objęte opracowaniem.

W szczególności opracowanie nie stanowi „badania inwestycyjnego” lub „publikacji handlowej” w rozumieniu Rozporządzenia Delegowanego Komisji (UE) 2017/565 z dnia 25 kwietnia 2016 r. uzupełniającego dyrektywę Parlamentu Europejskiego i Rady 2014/65/UE w odniesieniu do wymogów organizacyjnych i warunków prowadzenia działalności przez firmy inwestycyjne oraz pojęć zdefiniowanych na potrzeby tej dyrektywy, bądź „rekomendacji” w rozumieniu Rozporządzenia Parlamentu Europejskiego i Rady (UE) NR 596/2014 z dnia 16 kwietnia 2014 r. w sprawie nadużyć na rynku (rozporządzenie w sprawie nadużyć na rynku) oraz uchylającego dyrektywę 2003/6/WE Parlamentu Europejskiego i Rady i dyrektywy Komisji 2003/124/WE, 2003/125/WE i 2004/72/WE.

Opracowanie zostało sporządzone z zachowaniem należytej staranności i rzetelności przy zachowaniu zasad metodologicznej poprawności na podstawie ogólnodostępnych informacji, w dniu publikacji opracowania, pozyskanych ze źródeł wiarygodnych dla Domu Maklerskiego Banku BPS S.A. Dom Maklerski Banku BPS S.A. nie gwarantuje ich kompletności, prawdziwości lub dokładności.

Dom Maklerski Banku BPS S.A. nie ponosi odpowiedzialności za ewentualne decyzje inwestycyjne podjęte na podstawie niniejszego opracowania ani za ewentualne szkody poniesione w wyniku tych decyzji inwestycyjnych. Opracowanie nie powinno być interpretowane jako oświadczenie ani gwarancja (zarówno wyraźna, jak i implikowana) w zakresie generowania zysku z tytułu prezentowanej strategii inwestycyjnej.

Inwestowanie na rynku kapitałowym wiąże się z możliwością utraty części lub całości zainwestowanego kapitału. Szczegółowe informacje o ryzykach związanych z inwestowaniem w instrumenty finansowe dostępne są na stronie internetowej DMBPS: www.dmbps.pl w zakładce Regulacje i dokumenty.

Dom Maklerski Banku BPS S.A., jego akcjonariusze lub pracownicy mogą posiadać długie lub krótkie pozycje powstałe w wyniku transakcji zawartych na instrumentach z rynków OTC lub innych instrumentach finansowych wymienionych w opracowaniu. Organem sprawującym nadzór nad działalnością Domu Maklerskiego Banku BPS S.A. jest Komisja Nadzoru Finansowego z siedzibą w Warszawie, przy ulicy Pięknej 20.

Powielanie bądź publikowanie w jakiegokolwiek formie niniejszego opracowania, lub jego części, oraz wykorzystywanie materiału do własnych opracowań celem publikacji, bez pisemnej zgody Domu Maklerskiego Banku BPS S.A. jest zabronione. Niniejsze opracowanie jest prawnie chronione zgodnie z **Ustawą z 4 lutego 1994 r. o prawie autorskim i prawach pokrewnych (Dz. U. 2019 poz. 1231)**.