

GPW - Indeksy					
Indeksy	Zamknięcie [pkt.]	Zmiana dzienna	Relatywnie do WIG	Zmiana tyg. [t/t]	Zmiana od początku roku
WIG	67 245,3	↑0,83%	-	1,47%	17,03%
WIG20	2 062,1	↑0,83%	0,00%	1,33%	15,07%
mWIG40	4 848,0	↑1,02%	0,19%	2,22%	16,70%
sWIG80	21 526,8	↑0,19%	-0,63%	0,46%	23,04%

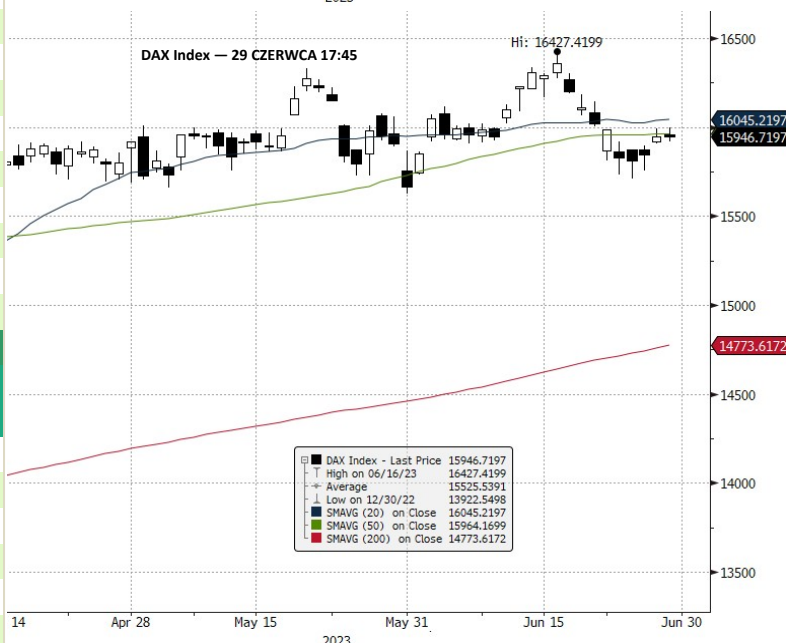
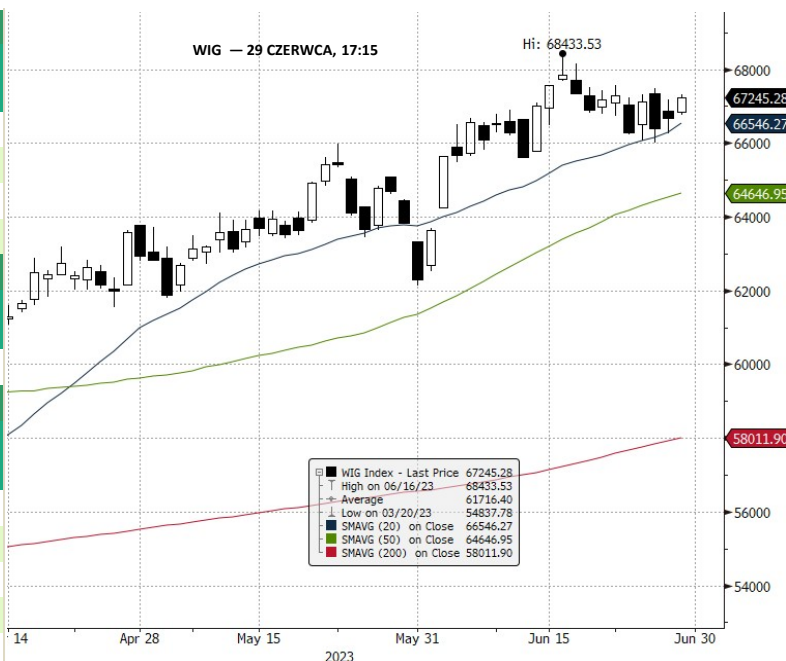
GPW - FW20					
Wybrane dane	Zamknięcie [pkt.]	Zmiana dzienna	Zmiana tyg. [t/t]	Zmiana od początku roku	
FW20U2320	2 050	0,0	↑0,89%	1,33%	11,47%

Indeksy zagraniczne - kursy zamknięcia				
Indeks	Kurs [pkt.]	Zmiana	Relatywnie do WIG	Zmiana od początku roku
BOVESPA (BRAZYLIA)	118 382,7	↑1,46%	0,62%	7,88%
BUX (WĘGRY)	50 616,3	↑0,23%	-0,60%	15,58%
CAC 40 (FRANCJA)	7 312,7	↑0,36%	-0,47%	12,96%
DAX (NIEMCY)	15 946,7	↓-0,01%	-0,83%	14,53%
DIJA (USA)	34 122,4	↑0,80%	-0,03%	2,94%
EUROSTOXX 50 (EU)	4 354,7	↑0,23%	-0,60%	14,79%
FTSE 100 (GB)	7 471,7	↓-0,38%	-1,20%	0,27%
ISE 100 (TURCJA)	5 759,1	↑0,46%	-0,37%	4,54%
MERVAL (ARGENTYNA)	416 466,8	↑1,67%	0,83%	106,08%
MSCI EM	987,1	↓-0,50%	-1,32%	3,21%
NASDAQ COMPOSITE (USA)	13 591,3	↑0,00%	-0,82%	29,86%
PX (CZECHY)	1 262,5	↓-2,33%	-3,13%	5,06%
RTS (ROSJA)	1 006,8	↓-0,77%	-1,59%	3,79%
S&P 500	4 396,4	↑0,45%	-0,38%	14,51%

Indeksy zagraniczne - kurs na godzinę: 8:22				
Indeks	Kurs [pkt.]	Zmiana	Relatywnie do WIG	Zmiana od początku roku
NIKKEI225 (JAPONIA)	33 189,0	↓-0,14%	-0,96%	27,19%
HANG SENG (HONG KONG)	18 809,0	↓-0,06%	-0,89%	-4,92%
BSE 30 (INDIE)	64 384,4	↑0,73%	-0,10%	5,82%
KOSPI 100 (KOREA Płd.)	2 546,3	↑0,41%	-0,42%	13,86%
SHANGHAI A-SHARE (CHINY)	3 361,0	↑0,73%	-0,10%	8,80%
SHANGHAI B-SHARE (CHINY)	266,8	↓-0,34%	-1,17%	-4,69%

Kontrakty terminowe - kurs na godzinę: 8:22				
Futures	Kurs [pkt.]	Zmiana	Relatywnie do fWIG20	Zmiana od początku roku
EuroStoxx50 Futures	4 391,0	↑0,25%	-0,63%	16,01%
CAC40 Futures	7 350,5	↑0,38%	-0,51%	13,23%
DAX Futures	16 112,0	↑0,33%	-0,56%	15,18%
S&P500 Futures	4 438,3	↑0,06%	-0,82%	13,95%
DIJA Futures	34 229,0	↑0,76%	-0,13%	3,25%
NASDAQ Futures	15 132,3	↑0,21%	-0,67%	35,85%

Waluty - kurs na godzinę: 08:22					
Waluta	Kurs [PLN]	Zmiana [%]	Relatywnie do WIG	Zmiana od początku roku	
EUR	4,4436	-0,0044	↓-0,10%	-0,92%	-5,08%
CHF	4,5475	-0,0053	↓-0,12%	-0,94%	-3,79%
USD	4,0928	-0,0014	↓-0,03%	-0,86%	-6,53%
EUR/USD	1,0857	-0,0008	↓-0,07%	-0,90%	1,44%



Surowce - kursy zamknięcia				
Surowiec	Kurs	Zmiana [%]	Relatywnie do WIG	Zmiana od początku roku
ROPA WTI (USD za baryłkę)	69,9	↑0,03%	-0,79%	-13,16%
MIEDŹ (USD za tonę)	8 175,0	↓-1,26%	-2,07%	-2,43%
ZŁOTO (USD za uncję)	1 899,6	↓-0,46%	-1,28%	3,79%
SREBRO (USD za uncję)	22,7	↓-0,30%	-1,12%	-6,00%
PLATYNA (USD za uncję)	906,3	↓-0,06%	-0,88%	-16,51%
GAZ ZIEMNY (USD za MMBtu)	2,7	↓-0,52%	-1,34%	-39,48%
W. KAMIENNY (USD za tonę)	127,9	↑0,00%	-0,82%	-68,35%
CYNK (USD za tonę)	2 340,5	↓-0,27%	-1,09%	-21,33%
ŻELAZO (CNY za tonę)	833,5	↑0,60%	-0,23%	-2,51%
CYNA (USD za tonę)	26 098,0	↑0,20%	-0,62%	5,20%
ALUMINIUM (USD za tonę)	2 160,0	↓-0,62%	-1,44%	-9,17%
OŁÓW (USD za tonę)	2 051,0	↓-0,97%	-1,79%	-10,55%
NIKIEL (USD za tonę)	20634,0	↑2,88%	2,03%	-33,69%

Źródło: Bloomberg

Źródło: Bloomberg

Największe wzrosty											
WIG20				mWIG40				sWIG80			
Nazwa	Kurs	Wzrost	Obroty	Nazwa	Kurs	Wzrost	Obroty	Nazwa	Kurs	Wzrost	Obroty
KRUK	402,6	↑ 5,5%	19 277 992	DOMDEV	141,0	↑ 5,1%	983 605	ONDE	13,0	↑ 6,7%	811 227
CDPROJEKT	154,7	↑ 2,5%	54 634 385	CIECH	51,0	↑ 4,1%	4 584 186	DATAWALK	56,5	↑ 6,6%	1 655 555
PGE	7,4	↑ 2,2%	12 768 418	INGBSK	182,8	↑ 3,5%	828 183	WIELTON	8,3	↑ 6,4%	1 176 185
PEKAO	109,3	↑ 2,1%	48 930 172	BENEFIT	1535,0	↑ 3,4%	701 010	INSTALKRK	39,0	↑ 6,0%	83 913
SANPL	390,6	↑ 1,3%	12 996 227	AUTOPARTN	19,8	↑ 3,1%	696 707	VERCOM	72,0	↑ 5,9%	750 219

Największe spadki											
WIG20				mWIG40				sWIG80			
Nazwa	Kurs	Spadek	Obroty	Nazwa	Kurs	Spadek	Obroty	Nazwa	Kurs	Spadek	Obroty
LPP	13870,0	↓ -1,1%	16 129 230	EUROCASH	17,0	↓ -5,6%	8 462 813	SCPFL	178,0	↓ -4,8%	5 721 382
PEPCO	37,0	↓ -0,8%	8 603 951	MOBRUK	280,0	↓ -2,4%	1 193 545	ALUMETAL	78,5	↓ -3,4%	589 530
CYFRPLSAT	16,7	↓ -0,5%	5 323 515	COMARCH	148,5	↓ -2,3%	319 557	MLSYSTEM	75,8	↓ -2,6%	404 693
KETY	606,0	↓ -0,5%	4 710 801	TSGAMES	80,0	↓ -2,0%	3 978 515	COGNOR	7,5	↓ -2,3%	4 128 714
KGHM	110,5	↓ -0,2%	41 104 859	CIGAMES	5,1	↓ -1,9%	2 566 069	PHOTON	12,6	↓ -2,3%	80 074

Największe obroty											
WIG20				mWIG40				sWIG80			
Nazwa	Kurs	Zmiana	Obroty	Nazwa	Kurs	Zmiana	Obroty	Nazwa	Kurs	Zmiana	Obroty
PKOBP	36,1	↑ 1,3%	96 179 560	TAURONPE	2,8	↑ 2,4%	20 029 810	SCPFL	178,0	↓ -4,8%	5 721 382
PKNORLEN	66,1	↑ 0,6%	70 136 934	EUROCASH	17,0	↓ -5,6%	8 462 813	COGNOR	7,5	↓ -2,3%	4 128 714
CDPROJEKT	154,7	↑ 2,5%	54 634 385	MILLENNIUM	5,9	↓ -1,8%	7 336 109	LUBAWA	3,0	↑ 3,8%	3 265 322
DINOPL	470,0	↑ 0,9%	51 349 147	XTB	42,1	↑ 2,3%	7 079 941	GREENX	3,0	↑ 0,7%	2 856 721
PEKAO	109,3	↑ 2,1%	48 930 172	BOGDANKA	39,1	↑ 0,1%	5 537 419	R22	74,6	↑ 5,7%	2 122 257

CATALYST

Catalyst - największe obroty											
Nazwa	Kurs	Zmiana	Obroty	Nazwa	Kurs	Zmiana	Obroty	Nazwa	Kurs	Zmiana	Obroty
ECH0926	100,2	↑ 0,0%	283 510	OK1025	88,0	↑ 0,0%	100 408	MCI0227	96,4	↓ -0,4%	44 198
OK0724	94,2	↓ 0,0%	206 978	PRF0425	100,7	↓ 0,0%	77 243	KR10228	100,6	↑ 0,4%	35 109
WZ0126	100,0	↑ 0,0%	134 491	WZ0525	100,0	↑ 0,0%	62 663	KR10627	99,5	↑ 0,0%	32 736
PEO1027	99,7	↑ 0,2%	122 692	FPC0631	96,7	↑ 0,0%	58 213	ALR1025	101,0	↑ 0,2%	28 668
ECH0626	100,4	↑ 0,0%	105 119	MCI0227	96,4	↓ -0,4%	44 198	GHE0124	97,7	↓ -0,2%	27 439

Źródło: GPW

Informacja dnia
BIG CHEESE
STUDIO SA

Big Cheese Studio wypłaci 2,67 zł dywidendy na akcję za '22. Walne zgromadzenie Big Cheese Studio podjęło uchwałę o wypłacie 11,04 mln zł z zysku netto za 2022 rok na dywidendę, co daje 2,67 zł na akcję - poinformowała spółka w komunikacie. Pozostała kwota z zysku w wysokości 5,7 mln zł zostanie przeznaczona na kapitał zapasowy. Dzień dywidendy został ustalony na 7 lipca, a dzień jej wypłaty na 12 lipca 2023 roku. Przed rokiem spółka wypłaciła 1,94 zł dywidendy na akcję. (PAP Biznes)

Komentarz DM Banku BPS. Big Cheese Studio, spółka zależna Playway, znana jest przede wszystkim z produkcji Cooking Simulator, który został bardzo dobrze przyjęty przez graczy. Spółka wypłaci wyższą o 38 proc. dywidendę niż rok temu, co wynika z faktu, iż w 2022 r. na poziomie skonsolidowanym Spółka wypracowała wyższy zysk netto (16,7 mln zł wobec 12,5 mln zł). Przy kursie akcji na wczorajszym zamknięciu stopa dywidendy wyniesie 5,7 proc., co nie jest wysokim, ale umiarkowanym zadowalającym poziomem. Fundamenty Spółki oceniamy jako mocne. Od czasu debiutu na GPW, Big Cheese Studio systematycznie zwiększa przychody oraz zyski, wypracowując jednocześnie wysoką rentowność. W 2022 rentowność netto wyniosła 64 proc. Atutem Spółki jest także niskie zadłużenie. Stopa zadłużenia na koniec I kwartału znajdowała się na niskim poziomie (0,07). Notowania Big Cheese Studio po osiągnięciu tegorocznych szczytów w kwietniu weszły w trend spadkowy. Stopa zwrotu od początku roku jest minimalnie ujemna i wynosi minus 0,1 proc. (Ł. Bryl)

Informacja dnia
PKN ORLEN SA

Orlen szacuje, że koszt budowy Olefiny III wzrośnie do 25 mld zł; zakończenie budowy w '27. Orlen szacuje, że koszt budowy Olefiny III wzrośnie do 25 mld zł, a zakończenie budowy nastąpi w I poł. 2027 r. - podała spółka w komunikacie. Według wcześniejszych założeń koszt budowy miał wynieść 13,5 mld zł, zakończenie fazy budowy inwestycji było planowane na I kwartał 2024 roku, natomiast uruchomienie produkcyjnego Kompleksu Olefiny III na początek 2025 roku. *"Według aktualnych szacunków koszt budowy kompleksu Olefiny III wyniesie ok. 25 mld zł, a jej zakończenie planowane jest na pierwszą połowę 2027 roku. Realizacja Inwestycji przyczyni się do wzrostu EBITDA Grupy ORLEN o ponad 1 mld zł"* - napisano. (...) (PAP Biznes)

Informacja dnia
BANK PEKAO SA

Pekao w 2023 roku spodziewa się 5-8 tys. wniosków o "bezpieczny kredyt". Pekao w 2023 roku spodziewa się między 5 a 8 tys. wniosków o "bezpieczny kredyt", w kolejnych latach to może być porównywalna lub trochę większa wartość - powiedział PAP prezes banku Leszek Skiba. Od 3 lipca Pekao będzie miało w swojej ofercie "bezpieczny kredyt" z dopłatą państwa do rat. Szczegóły oferty bank ogłosi w poniedziałek. Skiba podkreślił, że spodziewa się dużego zainteresowania "bezpiecznym kredytem". *"Sprzedaż kredytów hipotecznych w ubiegłym roku znacząco spadła. Klienci wstrzymywali decyzję, przychodzili, zbierali informacje, ale finalnie mówili, że poczekają do początku lipca, do momentu startu programu. Takich osób jest całkiem sporo. Na pewno na początku będzie duża fala zainteresowanych"* - ocenił prezes Pekao. (...) (PAP Biznes)

Informacja dnia
XPLUS SA

XPlus wypłaci 0,06 zł dywidendy na akcję. Walne zgromadzenie XPlus podjęło uchwałę o przeznaczeniu 4,04 mln zł na dywidendę, co daje 0,06 zł na akcję - podała spółka w komunikacie. Dzień dywidendy został ustalony na 10 lipca, a dzień jej wypłaty na 18 lipca 2023 roku. W 2022 roku spółka wypłaciła 0,1 zł dywidendy na akcję. (PAP Biznes)

Informacja dnia
PHN SA

PHN wypłaci 0,08 zł dywidendy na akcję. Walne zgromadzenie PHN podjęło uchwałę o przeznaczeniu 4,1 mln zł zysku netto za 2022 rok na dywidendę, co daje 0,08 zł na akcję - podała spółka w komunikacie. Pozostała część zysku netto za 2022 rok w wysokości 404 tys. zł. zostanie przeznaczona na kapitał zapasowy. Dzień dywidendy wyznaczono na 18 sierpnia, a dzień jej wypłaty na 31 sierpnia 2023 roku. W 2022 roku PHN wypłacił 18,4 mln zł dywidendy, co dało 0,36 zł na akcję. (PAP Biznes)

Informacja dnia
CI GAMES SA

WZ CI Games przyjęło program motywacyjny na lata 2023-2025. Walne zgromadzenie CI Games przyjęło program motywacyjny dla kluczowych pracowników spółki na lata 2023-2025 - podała spółka w komunikacie. Celem ogólnym programu motywacyjnego jest zapewnienie optymalnych warunków dla osiągnięcia wysokich wyników finansowych i długoterminowego wzrostu wartości spółki, trwałe związanie osób uczestniczących w programie ze spółką i jej celami.

Realizacja programu motywacyjnego nastąpi poprzez emisję warrantów subskrypcyjnych serii D z prawem do objęcia akcji zwykłych na okaziciela serii K w ramach warunkowego podwyższenia kapitału zakładowego spółki.

W ramach programu motywacyjnego warranty będą emitowane nieodpłatnie, natomiast akcje będą emitowane po cenie emisyjnej wynoszącej 3,50 zł. (...) (PAP Biznes)

Informacja dnia
SCOPE FLUIDICS SA

Total FIZ i Szymon Ruta sprzedadzą 7,38 proc. akcji Scope Fluidics po 155 zł za sztukę. Fundusz Total FIZ i Szymon Ruta sprzedadzą w ramach przyspieszonej budowy księgi popytu łącznie 201.286 akcji Scope Fluidics, stanowiących 7,38 proc. kapitału zakładowego tej spółki, po 155 zł za sztukę - poinformował Scope Fluidics w komunikacie. Przyspieszona budowa księgi popytu na akcje Scope Fluidics rozpoczęła się w środę. Obaj akcjonariusze deklarowali chęć sprzedaży około 5,36 proc. akcji spółki, z zastrzeżeniem, że ostateczna wielkość oferowanych akcji zostanie opublikowana po zakończeniu procesu ABB. Konrad Łapiński, zarządzający funduszem Total FIZ, zapowiada, że chce pozostać długoterminowym inwestorem w Scope Fluidics, a sprzedaż pakietu akcji wynikała wyłącznie z wymogów regulacyjnych. (...) (PAP Biznes)

Informacja dnia
SFD SA

Zawarcie warunkowej umowy sprzedaży nieruchomości. Zarząd spółki SFD SA informuje, iż w dniu 29.06.2023 r. została zawarta pomiędzy Emitentem ("Sprzedająca") a Zott Polska Spółka z o.o. z siedzibą w Opolu, ("Kupująca") warunkowa umowa sprzedaży działek, objętych księgą wieczystą nr OP1O/00073009/0 prowadzoną przez Sąd Rejonowy w Opolu VI Wydział Ksiąg Wieczystych, dla których Emitent jest wieczystym użytkownikiem ("Nieruchomość"). Sprzedaż Nieruchomości dokonuje się pod warunkiem, że Gmina Opole nie wykona w stosunku do przedmiotowego prawa użytkowania wieczystego prawa pierwokupu, wynikającego z ustawy o gospodarce nieruchomościami. (...) (ESPI RB NR 6/23)

WIG20 FUTURES



Źródło: Bloomberg

Komentarz DM Banku BPS. Przy niewielkich obrotach popyt na GPW próbuje uporać się z najbliższymi oporami i zakryć słabość z ostatnich dni. Czy to się uda i dotączy jakiś większy kapitał? Trudno na to liczyć przed zbliżającym się Dniem Niepodległości w USA. WIG20 zakończył sesję w czwartek wzrostem o 0,83 proc. i zamknął się na poziomie 2062,11 pkt., Indeks szerokiego rynku WIG wzrósł na zamknięciu o 0,83 proc. i osiągnął poziom 67245,28 pkt. Indeksy mniejszych spółek zachowały się podobnie. mWIG40 wzrósł o 1,02 proc. i zakończył notowania na poziomie 4848,04pkt., sWIG80 zakończył sesję wzrostem o 0,19 proc. kończąc notowania na poziomie 21526,76 pkt. Obroty na rynku spadły w stosunku do poprzedniej sesji i wyniosły 0,73 mld zł wobec 0,86 mld zł w poprzedni dzień sesyjny. Na FW20U2320 wartość LOP-u osiągnęła 73475 wobec 71540 pozycji na zamknięciu poprzedniej sesji a obroty podczas sesji wyniosły 20486 wobec 24262 kontraktów poprzednio. Szanse na kontynuację dotychczas obowiązującego trendu są słabe bez dopływu kapitałów a sygnały techniczne generowane bez obrotów mało wiarygodne. Wakacyjny handel na GPW często zamienia się w marazm i trend boczny, szczególnie może to być widoczne w przyszłym tygodniu, ze względu na świąteczny początek tygodnia w USA. (T. Czarnecki)

Dane makro

30.06.2023

KALENDARIMUM

Piątek		Wydarzenie	Okres	Odczyt	Poprzednio
1:00	Korea Południowa	Produkcja przemysłowa m/m	maj	3,2%	-0,6% (R)
1:00	Korea Południowa	Produkcja przemysłowa r/r	maj	-7,3%	-9% (R)
1:00	Korea Południowa	Sprzedaż detaliczna m/m	maj	0,4%	-2,6% (R)
1:00	Korea Południowa	Sprzedaż detaliczna r/r	maj	-0,6%	-1,4% (R)
1:30	Japonia	Bazowa inflacja CPI rejonu Tokio r/r	cze	3,8%	3,9%
1:30	Japonia	Inflacja CPI rejonu Tokio r/r	cze	3,1%	3,2%
1:30	Japonia	Stopa bezrobocia	maj	2,6%	2,6%
1:50	Japonia	Produkcja przemysłowa m/m (P)	maj	-1,6%	0,7%
1:50	Japonia	Produkcja przemysłowa r/r (P)	maj	4,7%	-0,7%
3:30	Australia	Podaż pieniądza M3 m/m	maj	0,3%	0,4%
3:30	Australia	Podaż pieniądza M3 r/r	maj	6,00%	6,5%
7:00	Japonia	Rozpoczęte budowy domów r/r	maj	3,5%	-11,9%
8:00	Wielka Brytania	Inwestycje w biznesie k/k (F)	I kwartał	3,3%	-0,2%
8:00	Wielka Brytania	Inwestycje w biznesie r/r (F)	I kwartał	5,8%	10,8%
8:00	Wielka Brytania	Bilans obrotów kapitałowych	I kwartał	-0,87 mld	-1,56 mld
8:00	Wielka Brytania	Bilans obrotów bieżących	I kwartał	-10,76 mld	-2,48 mld
8:00	Wielka Brytania	PKB k/k (F)	I kwartał	0,1%	0,1%
8:00	Wielka Brytania	PKB r/r (F)	I kwartał	0,2%	0,6%
8:00	Niemcy	Indeks cen importu m/m	maj	-1,4%	-1,7%
8:00	Niemcy	Indeks cen importu r/r	maj	-9,1%	-7,00%
8:00	Wielka Brytania	Nationwide Indeks cen nieruchomości m/m	cze	0,1%	-0,1%
8:00	Niemcy	Sprzedaż detaliczna m/m	maj	0,4%	0,8%
8:00	Niemcy	Sprzedaż detaliczna r/r	maj	-3,6%	-4,3%
8:00	Niemcy	Stopa bezrobocia	maj	2,9%	3,2%
8:30	Węgry	Inflacja PPI r/r	maj		15,9%
8:30	Szwajcaria	Sprzedaż detaliczna m/m	maj		-2,00%
8:30	Szwajcaria	Sprzedaż detaliczna r/r	maj		-3,7%
8:45	Francja	Wydatki konsumentów m/m	maj		-1,00%
8:45	Francja	Wydatki konsumentów r/r	maj		-4,3%
8:45	Francja	Zharmonizowana inflacja CPI m/m (P)	cze		-0,1%
8:45	Francja	Zharmonizowana inflacja CPI r/r (P)	cze		6,00%
8:45	Francja	Inflacja CPI m/m (P)	cze		-0,1%
8:45	Francja	Inflacja CPI r/r (P)	cze		5,1%
8:45	Francja	Inflacja PPI m/m	maj		-5,1%
8:45	Francja	Inflacja PPI r/r	maj		7,00%
9:00	Czechy	PKB k/k	I kwartał		0,00%
9:00	Czechy	PKB r/r	I kwartał		-0,4%
9:00	Szwajcaria	KOF Indeks wskaźników wyprzedzających	cze		90,2
9:00	Austria	Inflacja PPI m/m	maj		-1,5%
9:00	Austria	Inflacja PPI r/r	maj		4,6%
11:00	Euroland	Stopa bezrobocia	maj		6,5%
13:30	Indie	Rezerwy walutowe	23.cze		596,1 mld
14:00	Brazylia	Stopa bezrobocia	maj		8,5%
14:00	Meksyk	Stopa bezrobocia	maj		2,8%
14:30	Kanada	PKB m/m	kwi		0,00%
14:30	USA	Bazowy PCE Deflator m/m	maj		0,4%
14:30	USA	Bazowy PCE Deflator r/r	maj		4,7%
14:30	USA	Dochody Amerykanów m/m	maj		0,4%
14:30	USA	Wydatki Amerykanów m/m	maj		0,8%
15:45	USA	Indeks Chicago PMI	cze		40,4
16:00	USA	Indeks zaufania konsumentów Uniwersytetu Michigan	cze		59,2
	Austria	Bilans obrotów kapitałowych	I kwartał		267 mln
	Szwajcaria	Bilans obrotów kapitałowych	I kwartał		-657 mln
	Austria	Bilans obrotów bieżących	I kwartał		2,41 mld
	Szwajcaria	Bilans obrotów bieżących	I kwartał		14,7 mld
	Austria	Bilans obrotów finansowych	I kwartał		-8,08 mld
	Szwajcaria	Bilans obrotów finansowych	I kwartał		9,99 mld
	Czechy	Podaż pieniądza M2 m/m	maj		1,1%
	Czechy	Podaż pieniądza M2 r/r	maj		7,5%
	Grecja	Inflacja PPI m/m	maj		-0,3%
	Grecja	Inflacja PPI r/r	maj		-13,3%
	Grecja	Handel detaliczny m/m	kwi		-4,8%
	Grecja	Handel detaliczny r/r	kwi		-8,7%
	Austria	Stopa bezrobocia	cze		5,9%
	Włochy	Stopa bezrobocia	maj		7,8%

Na podstawie :stooq.pl

**Wybrane
wydarzenia
w spółkach
30.06.2023**

INVENTION - WZA:
MAXIMUS - WZA:
BSH - WZA:
SDSOPTIC - WZA:
PBSFINANSE - WZA:
PBGAMES - WZA:
UNFOLD - WZA:
BRAND24 - WZA:
PRAGMAINK - WZA:
MAXIPIZZA - WZA:
PFMEDICAL - WZA:
WIERZYCL - WZA:
CONSTANCE - WZA:
FINTECH - WZA:
IMCOMPANY - WZA:
KUPIEC - WZA:
ONE2TRIBE - WZA:
KORBANK - WZA:
CZTOREBKA - WZA:
XTB - WZA:
ELZAB - WZA:
ORGANIC - WZA:
TERMOEXP - WZA:
INCANA - WZA:
EXCELLENC - WZA:
LSISOFT - WZA:
UNIMA - WZA:
LPP - WZA:
LAURENPES - WZA:
CREOTECH - WZA:
GEOTRANS - WZA:
SOFTBLUE - WZA:
HURTIMEX - WZA:
MMCPL - WZA:
AIGAMES - WZA:
BLUETAX - WZA:
BEEIN - WZA:
DITIX - WZA:
4MOBILITY - WZA:
ATCCARGO - WZA:
GHYDROGEN - WZA:
YOSHI - WZA:
WAWEL - WZA:
FROZENWAY - WZA:
FROZENWAY - WZA:
DGA - WZA:
HORTICO - WZA:
AFHOL - WZA:
EUROSNACK - WZA:
BINARY - WZA:
PAMAPOL - WZA:

Na podstawie: infostrefa.com

**Wybrane
wydarzenia
w spółkach
30.06.2023**

NEURONE - WZA:
1SOLUTION - WZA:
MEGAPIXEL - WZA:
MILKPOL - WZA:
ELQ - WZA:
ONESANO - WZA:
WAT - WZA:
ROAD - WZA:
MSM - WZA:
MOLIERA2 - WZA:
SUNDRAGON - WZA:
REMORSOL - WZA:
SFD - WZA:
BETOMAX - WZA:
MPAY - WZA:
GREMPCO - WZA:
GKSKAT - WZA:
APIS - WZA:
SIMFABRIC - WZA:
OVIDWORKS - WZA:
BNPPPL - WZA:
BALTICON - WZA:
PREFABET - WZA:
COMP - WZA:
VOXEL - WZA:
PRESENT24 - WZA:
GRAPHENE - WZA:
NEXTBIKE - WZA:
TERMO2PWR - WZA:
NOOBZ - WZA:
INTM - WZA:
SONKA - WZA:
CPGROUP - WZA:
OLYMP - WZA:
EXIMIT - WZA:
CMI - WZA:
MENNICASK - WZA:
TRIGGO - WZA:
S4E - WZA:
XTPL - WZA:
BRASTER - WZA:
STILO - WZA:
CARBONSTU - WZA:
APS - WZA:
FOREVEREN - WZA:
HUBTECH - WZA:
RENDER - WZA:
CODEADDIC - WZA:
TRANSPOL - WZA:
PLAYWAY - WZA:
GENOMED - WZA:

Na podstawie: infostrefa.com

**Wybrane
wydarzenia
w spółkach
30.06.2023**

M4B - WZA:
AUXILIA - WZA:
MOVIEGAMES - WZA:
LUKARDI - WZA:
GOTFI - WZA:
MEDICALG - WZA:
CZARNKOW - WZA:
ONEMORE - WZA:
COLUMBUS - WZA:
NTCAPITAL - WZA:
READGENE - WZA:
BLACKPOIN - WZA:
ESOTIQ - WZA:
MFOOD - WZA:
SESCOM - Skonsolidowany raport półroczny I/2023:
SUWARY - Skonsolidowany raport półroczny I/2023:
SOHODEV - Raport półroczny I/2023:
BETACOM - Skonsolidowany raport roczny 2022:
KME - Raport roczny 2022:
GREENENER - Raport roczny 2022:
MYCODERN - Skonsolidowany raport roczny 2022:
AERFINANC - Raport kwartalny I/2023:
PRIMAMODA - Raport roczny 2022:
KOMPUTRON - Skonsolidowany raport roczny 2022:
ROBINSON - Dzień wypłaty dywidendy: Dywidenda w wysokości 0,07 PLN na akcję.
ALUMETAL - Wezwanie: Zakończenie przyjmowania zapisów na akcje spółki Alumetal SA w ogłoszonym wezwaniu. Cena w wezwaniu za jedną akcję wynosi 82,00 PLN (cena po zmianie).
SELENAFM - Dzień wypłaty dywidendy: Dywidenda w wysokości 1,40 PLN na akcję.
7FIT - Dzień dywidendy: Dywidenda w wysokości 0,08 PLN na akcję.
CDA - Dzień dywidendy: Dywidenda w wysokości 1,55 PLN na akcję.
CLOUD - Dzień wypłaty dywidendy: Dywidenda w wysokości 1,00 PLN na akcję.
ULTGAMES - Dzień wypłaty dywidendy: Dywidenda w wysokości 0,50 PLN na akcję.
BIOMAXIMA - Dzień wypłaty dywidendy: Dywidenda w wysokości 0,50 PLN na akcję.
PEKABEX - Dzień dywidendy: Dywidenda w wysokości 0,41 PLN na akcję.
FASING - Dzień wypłaty dywidendy: Dywidenda w wysokości 0,30 PLN na akcję.
TAXNET - Dzień dywidendy: Dywidenda w wysokości 0,20 PLN na akcję.
GRUPRACUJ - Dzień dywidendy: Dywidenda w wysokości 1,50 PLN na akcję.
FASTFIN - Skonsolidowany raport roczny 2022:
SEKO - Dzień dywidendy: Dywidenda w wysokości 0,33 PLN na akcję.
JWWINVEST - Dzień dywidendy: Dywidenda w wysokości 0,09 PLN na akcję.
ASSECOSEE - Dzień dywidendy: Dywidenda w wysokości 1,46 PLN na akcję.
CLNPHARMA - Dzień dywidendy: Dywidenda w wysokości 0,09 PLN na akcję.
MERCATOR - Dzień dywidendy: Dywidenda w wysokości 2,50 PLN na akcję.
CEZ - Dzień dywidendy: Dywidenda w wysokości 145,0 CZK na akcję.

Na podstawie: infostrefa.com

SPÓŁKI I MNOŻNIKI RYNKOWE

Banki	Kurs [PLN]	Kapitalizacja mIn PLN	P/E			P/BV			D/Y [%]			ROA [%]		
			2023	2024	2025	2023	2024	2025	2023	2024	2025	2023	2024	2025
PKO BP	36,08	45 100	7,9	7,0	6,7	1,1	1,0	0,9	6,5	7,0	7,5	0,8	1,2	1,4
Santander Polska	390,60	39 915	10,4	9,6	9,2	1,3	1,2	1,2	4,4	5,0	6,2	1,0	1,5	1,5
PEKAO	109,30	28 688	5,8	6,6	7,3	1,1	1,0	0,9	7,6	8,3	7,9	1,1	1,6	1,4
ING	182,80	23 782	7,2	6,8	7,4	1,6	1,3	1,1	2,2	5,3	5,7	1,0	1,3	1,4
mBank	406,00	17 241	5,5	6,1	5,3	1,1	0,9	0,8	-	-	-	-0,1	0,7	0,9
Bank Millennium	5,85	7 097	4,9	7,4	4,5	1,1	1,0	0,8	0,0	0,0	0,0	-1,1	-0,3	0,5
Alior Bank	47,32	6 178	4,4	5,3	6,2	0,8	0,7	0,6	0,0	3,7	4,5	1,0	1,4	1,3
Bank Handlowy	87,10	11 380	5,1	7,6	9,7	1,2	1,2	1,2	10,3	14,8	11,0	2,3	2,9	2,2
BNP Paribas	59,00	8 713	4,8	5,7	5,0	0,7	0,6	0,5	0,0	0,0	3,2	0,2	0,8	0,8
Mediana	-	17 241	5,5	6,8	6,7	1,1	1,0	0,9	3,3	5,1	5,9	1,0	1,3	1,4
Finanse inne	Kurs [PLN]	Kapitalizacja mIn PLN	P/E			P/BV			D/Y [%]			ROE [%]		
PZU	39,93	34 480	7,4	8,5	9,9	-	-	-	6,6	8,2	8,5	18,1	19,8	18,5
KRUK	402,60	7 778	9,1	8,1	7,7	2,1	1,8	1,6	3,7	3,9	4,4	27,1	25,2	23,2
GPW	37,60	1 578	-	-	-	-	-	-	-	-	-	14,2	14,2	14,2
Mediana	-	7 778	8,2	8,3	8,8	2,1	1,8	1,6	5,2	6,0	6,5	18,1	19,8	18,5
Deweloperzy	Kurs [PLN]	Kapitalizacja mIn PLN	P/E			P/BV			EV/EBITDA			ROE [%]		
GTC	5,74	3 805	16,1	10,8	9,2	0,7	0,7	0,6	20,0	19,3	17,7	4,8	5,3	6,2
Dom Development	141,00	3 623	-	-	-	-	-	-	7,0	6,7	7,4	29,7	29,7	29,7
Echo Investment	4,32	1 783	-	-	-	-	-	-	12,0	-	-	7,5	7,5	7,5
Atal	45,40	1 758	5,9	7,0	6,3	1,2	1,2	1,2	6,1	7,7	7,1	26,1	24,2	21,0
Develia	4,23	1 893	10,2	11,4	9,7	1,3	1,3	1,2	9,5	10,6	9,5	14,1	12,1	11,4
Mediana	-	1 893	10,2	10,8	9,2	1,2	1,2	1,2	9,5	9,2	8,5	14,1	12,1	11,4
Budowlane	Kurs [PLN]	Kapitalizacja mIn PLN	P/E			P/BV			EV/EBITDA			ROE [%]		
Budimex	360,00	9 191	-	-	-	-	-	-	7,7	7,1	7,6	37,2	37,2	37,2
Unibep	10,40	365	10,7	9,8	9,2	-	-	-	6,9	6,2	5,1	7,4	7,4	7,4
MFO	34,20	226	-	-	-	-	-	-	-	-	-	13,8	13,8	13,8
Prochem	31,80	75	79,5	53,0	28,9	-	-	-	8,6	8,0	7,0	6,5	6,5	6,5
Mediana	-	295	45,1	31,4	19,1	-	-	-	7,7	7,1	7,0	10,6	10,6	10,6
Górnictwo	Kurs [PLN]	Kapitalizacja mIn PLN	P/E			P/BV			EV/EBITDA			ROE [%]		
KGHM	110,50	22 100	12,2	9,9	12,6	0,7	0,6	0,6	4,3	3,6	4,1	18,8	7,8	6,8
JSW	40,79	4 789	-	-	-	-	-	-	0,3	0,7	2,8	63,4	-	25,3
Bogdanka	39,12	1 331	-	-	-	-	-	-	0,4	0,4	0,4	5,1	5,1	5,1
Mediana	-	4 789	12,2	9,9	12,6	0,7	0,6	0,6	0,4	0,7	2,8	18,8	6,5	6,8
Paliwa	Kurs [PLN]	Kapitalizacja mIn PLN	P/E			P/BV			EV/EBITDA			ROE [%]		
PKN ORLEN	66,07	76 703	3,4	4,7	6,1	0,5	0,5	0,5	1,5	1,7	1,9	38,1	22,8	14,2
Unimot	102,60	841	-	-	-	-	-	-	-	-	-	61,2	61,2	61,2
MOL	36,52	29 402	6,8	6,3	5,3	0,6	0,6	0,6	2,5	2,6	2,5	24,1	14,9	12,4
Serinus	4,18	463	-	-	-	-	-	-	-	-	-	-	-	-
Mediana	-	15 122	5,1	5,5	5,7	0,6	0,5	0,5	2,0	2,2	2,2	38,1	22,8	14,2

Źródło: DM BPS, Bloomberg

SPÓŁKI I MNOŻNIKI RYNKOWE

IT	Kurs [PLN]	Kapitalizacja mIn PLN	P/E			P/BV			EV/EBITDA			ROE [%]		
			2023	2024	2025	2023	2024	2025	2023	2024	2025	2023	2024	2025
Asseco Poland	78,45	6 511	12,8	12,4	12,1	0,9	0,9	0,8	4,0	3,8	3,7	7,2	7,4	7,5
ComArch	148,50	1 208	-	-	-	-	-	-	4,8	5,6	5,4	8,6	8,6	8,6
LiveChat Software	126,20	3 250	19,0	16,3	15,1	18,3	15,8	14,5	15,9	13,8	12,6	-	95,7	96,0
Asseco BS	38,10	1 273	-	-	-	-	-	-	-	-	-	23,7	23,7	23,7
Asseco SEE	46,80	2 429	-	-	-	-	-	-	7,0	6,6	6,2	17,9	17,9	17,9
Mediana	-	2 429	15,9	14,3	13,6	9,6	8,3	7,7	5,9	6,1	5,8	13,3	17,9	17,9
Telekomunikacja i Media	Kurs [PLN]	Kapitalizacja mIn PLN	P/E			P/BV			EV/EBITDA			ROE [%]		
Cyfrowy Polsat	16,67	10 661	27,8	23,8	12,8	0,7	0,7	0,6	6,5	6,1	5,6	5,8	5,8	5,8
Orange Polska	7,09	9 307	11,0	12,8	11,0	0,7	0,6	0,6	5,1	5,0	4,7	5,3	5,5	5,2
Wirtualna Polska	115,60	3 387	20,2	16,0	12,9	3,5	3,1	2,7	9,0	7,9	7,1	21,7	19,4	19,0
Agora	8,18	381	-	-	-	-	-	-	-	-	-	-6,6	-6,6	-6,6
ATM GRUPA	3,65	308	-	-	-	-	-	-	-	-	-	-	-	-
Mediana	-	3 386,6	20,2	16,0	12,8	0,7	0,7	0,6	6,5	6,1	5,6	5,5	5,6	5,5
Producenci gier video	Kurs [PLN]	Kapitalizacja mIn PLN	P/E			P/BV			EV/EBITDA			ROE [%]		
CD Projekt SA	154,65	15 451	40,5	59,6	78,5	6,7	6,3	6,0	25,1	42,0	41,8	16,3	18,3	10,8
Playway	395,50	2 610	-	-	-	-	-	-	-	-	-	-	31,1	34,0
TEN Square Games	79,95	586	21,3	9,9	11,4	-	-	-	7,8	6,9	7,0	27,5	17,9	17,9
11 bit studios SA	712,00	1 721	-	11,7	-	4,7	3,4	-	75,1	8,9	10,5	11,1	11,1	11,1
Mediana	-	2 166	30,9	11,7	45,0	5,7	4,8	6,0	25,1	8,9	10,5	16,3	18,1	14,5
Odzież i obuwie	Kurs [PLN]	Kapitalizacja mIn PLN	P/E			P/BV			EV/EBITDA			ROE [%]		
LPP	13870,00	25 731	22,3	17,0	13,2	6,7	5,3	4,4	11,8	8,5	7,1	35,0	32,7	33,7
CCC	41,33	2 846	-	-	22,1	2,9	3,6	3,2	10,3	8,4	5,9	-11,6	-21,6	-21,2
Monnari Trade	5,04	154	10,1	8,4	8,4	-	-	-	3,8	3,5	3,3	24,7	24,7	24,7
Answeat.com	33,00	589	20,0	14,4	10,9	2,9	2,4	1,9	11,2	9,0	7,4	10,6	11,8	13,5
Mediana	-	1 718	20,0	14,4	12,0	2,9	3,6	3,2	10,8	8,5	6,5	17,7	18,3	19,1
Dystrybucja	Kurs [PLN]	Kapitalizacja mIn PLN	P/E			P/BV			EV/EBITDA			ROE [%]		
Allegro	32,00	33 821	38,9	24,2	18,0	3,4	3,0	2,6	16,6	13,1	11,0	-7,2	6,8	11,8
Dino Polska	470,00	46 079	30,6	23,2	18,7	8,3	6,2	4,8	20,3	16,5	13,9	31,3	30,6	29,5
Inter Cars	553,00	7 835	-	-	-	-	-	-	6,5	5,7	5,2	22,5	22,5	22,5
Eurocash	17,00	2 366	16,5	9,0	7,7	2,5	2,1	1,8	4,9	4,5	4,2	3,3	9,2	16,1
Neuca	780,00	3 437	-	-	-	-	-	-	11,7	9,7	8,2	14,4	14,4	14,4
Mediana	-	3 437	16,5	9,0	7,7	2,5	2,1	1,8	6,5	5,7	5,2	14,4	14,4	16,1
Spożywcze	Kurs [PLN]	Kapitalizacja mIn PLN	P/E			P/BV			EV/EBITDA			ROE [%]		
Ambra	66,00	1 520	-	-	-	-	-	-	-	-	-	15,0	15,0	15,0
Wawel	556,00	834	-	-	-	-	-	-	11,0	-	-	5,1	5,1	5,1
MBW	10,00	1 120	37,5	37,5	32,1	1,3	1,2	1,2	16,3	15,1	14,1	3,0	3,2	3,3
Mediana	-	1 120	37,5	37,5	32,1	1,3	1,2	1,2	13,7	15,1	14,1	5,1	5,1	5,1

Źródło: DM BPS, Bloomberg

SPÓŁKI I MNOŻNIKI RYNKOWE

Energia	Kurs [PLN]	Kapitalizacja mln PLN	P/E			P/BV			EV/EBITDA			ROE [%]		
			2023	2024	2025	2023	2024	2025	2023	2024	2025	2023	2024	2025
PGE	7,40	16 603	6,5	4,8	3,9	0,3	0,6	0,5	4,0	2,9	2,5	6,8	6,8	6,8
Enea	6,48	4 005	-	-	-	-	-	-	3,5	5,2	4,2	7,5	7,5	7,5
Tauron	2,80	4 905	-	-	-	-	-	-	3,8	3,9	3,7	2,8	2,8	7,6
Onde	13,00	715	-	-	-	-	-	-	-	-	-	1,6	1,6	1,6
Polenergia	81,40	7 176	19,2	15,9	14,2	1,6	1,5	1,3	14,2	11,3	10,9	7,4	8,2	9,1
ZE PAK	19,60	996	-	-	-	-	-	-	14,6	7,2	3,8	33,3	33,3	33,3
Mediana	-	4 455	12,9	10,3	9,0	1,0	1,0	0,9	4,0	5,2	3,8	7,1	7,2	7,6
Chemia	Kurs [PLN]	Kapitalizacja mln PLN	P/E			P/BV			EV/EBITDA			ROE [%]		
			2023	2024	2025	2023	2024	2025	2023	2024	2025	2023	2024	2025
Grupa Azoty	26,74	2 652	-	-	-	-	-	-	12,5	8,2	5,3	18,1	18,1	18,1
Ciech	51,00	2 688	10,6	11,8	11,6	1,0	1,0	0,9	4,7	5,0	4,7	15,7	12,6	10,5
PCC Rokita	102,80	2 041	-	-	-	-	-	-	-	-	-	14,8	14,8	14,8
Mediana	-	2 652	10,6	11,8	11,6	1,0	1,0	0,9	8,6	6,6	5,0	15,7	14,8	14,8
Przemysł	Kurs [PLN]	Kapitalizacja mln PLN	P/E			P/BV			EV/EBITDA			ROE [%]		
			2023	2024	2025	2023	2024	2025	2023	2024	2025	2023	2024	2025
Grupa Kęty	606,00	5 848	13,2	12,4	11,0	3,3	3,2	3,1	8,9	7,7	7,1	37,0	-	37,0
Famur	#N/A N/A	#N/A N/A	-	-	-	-	-	-	-	-	-	9,6	11,9	12,0
Stalprodukt	292,00	1 629	-	-	-	-	-	-	2,0	-	-	13,6	13,6	13,6
Wielton	8,30	501	11,9	8,3	5,5	0,9	0,8	0,7	5,9	4,9	4,9	18,0	18,0	18,0
Alumetal	78,50	1 227	-	-	-	-	-	-	6,9	6,5	-	30,5	30,5	30,5
Mangata Holding	96,00	641	-	-	-	-	-	-	-	-	-	19,7	19,7	19,7
Amica	77,00	599	-	-	-	-	-	-	7,8	-	-	-	-	-
Mediana	-	1 227	12,5	10,4	8,3	2,1	2,0	1,9	6,9	6,5	6,0	18,8	18,0	18,9
Biotechnologia	Kurs [PLN]	Kapitalizacja mln PLN	P/E			P/BV			EV/EBITDA			ROE [%]		
			2023	2024	2025	2023	2024	2025	2023	2024	2025	2023	2024	2025
BioMedLublin	5,65	397	282,3	51,3	25,7	2,7	2,5	2,3	18,8	11,5	7,1	7,7	6,5	7,8
Ryvu Therapeutics	60,00	1 387	-	-	-	-	-	-	-	-	-	-7,5	-7,5	-7,5
Captor Therapeutics	149,00	621	-	-	71,0	5,0	11,0	5,4	-	-	40,3	-	-25,8	-25,8
Celon Pharma	15,90	812	-	-	-	-	-	-	-	-	-	-7,1	-7,1	-7,1
Molecure	21,30	299	-	-	-	-	-	-	-	-	-	-11,4	-11,4	-11,4
Selvita	67,60	1 241	33,0	21,0	16,2	4,1	3,4	2,8	14,4	10,8	9,8	17,0	17,0	12,3
Mediana	-	716	157,6	36,2	25,7	4,1	3,4	2,8	16,6	11,1	9,8	-7,1	-7,3	-7,3

Źródło: DM BPS, Bloomberg

Dom Maklerski Banku BPS SA

ul. Grzybowska 81, 00-844 Warszawa,
tel.: +48 22 53 95 555, fax.: +48 22 53 95 556
www.dmbps.pl
dm@dmbps.pl

Sporządzone przez Departament Analiz:

Tomasz Czarnecki, MPW
Dyrektor Departamentu Analiz
tomasz.czarnecki@dmbps.pl
tel.: (22) 53 95 542

Jacek Borawski
Analityk Techniczny

Artur Wizner, MPW
Analityk
artur.wizner@dmbps.pl
tel.: (22) 53 95 548

Dr Łukasz Bryl
Analityk
lukasz.bryl@dmbps.pl
tel.: 785 500 874

Dane kontaktowe do Departamentu Sprzedaży:

Dariusz Stasiak, MPW
Dyrektor Departamentu Sprzedaży
dariusz.stasiak@dmbps.pl
tel.: +48 (22) 53 95 084

Krzysztof Jeż, MPW
krzysztof.jez@dmbps.pl
tel.: + 48 (22) 53 95 559

Lech Kucharski, MPW
lech.kucharski@dmbps.pl
tel.: + 48 (22) 53 95 522

Tomasz Kublik, MPW
tomasz.kublik@dmbps.pl
tel.: + 48 (22) 53 95 511

Tomasz Wojna
tomasz.wojna@dmbps.pl
tel.: + 48 (22) 53 95 541

Wyjaśnienia dotyczące stosowanej terminologii fachowej i wskaźników:

Dług netto – suma zobowiązań oprocentowanych pomniejszona o środki pieniężne i ich ekwiwalenty
EBIT – wynik na działalności operacyjnej
EBITDA – wynik działalności operacyjnej przed potrąceniem salda na działalności finansowej, opodatkowaniem i amortyzacją.
EV – (wartość ekonomiczna; EV= MC + dług netto) suma kapitalizacji i długu netto
Marża brutto na sprzedaży – relacja zysku brutto na sprzedaży do przychodów ze sprzedaży
Marża EBIT – (EBIT/Przychody ze sprzedaży) relacja zysku z działalności operacyjnej do przychodów ze sprzedaży
Marża EBITDA – (EBITDA/Przychody ze sprzedaży) relacja EBITDA do przychodów ze sprzedaży
EBIT/EV – iloraz zysku z działalności operacyjnej i wartości ekonomicznej (suma kapitalizacji i długu netto)
MC/EBIT – iloraz kapitalizacji (iloczyn kursu akcji i liczby akcji) oraz zysku z działalności operacyjnej
MC/S – iloraz kapitalizacji (liczba wyemitowanych akcji razy kurs akcji) i przychodów ze sprzedaży
P/E – (Cena/Zysk) relacja kursu akcji do prognozowanego rocznego zysku netto przypadającego na akcję
P/BV – (Cena/Wartość Księgową) relacja kursu akcji do prognozowanej wartości księgowej przypadającej na akcję
P/CF – [Cena/(zysk netto + amortyzacja)] relacja kursu akcji do sumy przypadającego na akcję zysku netto i amortyzacji
Stopa dywidendy – (DY) dywidenda na akcję podzielona przez kurs akcji
Wskaźnik wypłaty dywidendy – (D/E) relacja dywidenda przypadająca na akcję do zysku na akcję
Wskaźnik pokrycia dywidendy – (E/D) relacja zysku na akcję do dywidendy na akcję

Opracowanie wyraża wiedzę oraz poglądy autorów według stanu na dzień jego sporządzenia. Autorzy nie uwzględniają w opracowaniu jakichkolwiek szczególnych zamierzeń inwestycyjnych, szczególnych celów inwestycyjnych, sytuacji finansowej ani szczególnych potrzeb czy żądań potencjalnych odbiorców. Opracowanie publikowane jest w celach wyłącznie informacyjnych lub marketingowych i nie powinno być interpretowane jako (1) osobista rekomendacja, (1) porada inwestycyjna, prawna, lub innego typu, ani jako (2) zachęta do działania, inwestowania czy pozbywania się inwestycji w szczególny sposób, bądź (4) ocena lub zapewnienie opłacalności inwestycji w instrumenty finansowe objęte opracowaniem.

W szczególności opracowanie nie stanowi „badania inwestycyjnego” lub „publikacji handlowej” w rozumieniu Rozporządzenia Delegowanego Komisji (UE) 2017/565 z dnia 25 kwietnia 2016 r. uzupełniającego dyrektywę Parlamentu Europejskiego i Rady 2014/65/UE w odniesieniu do wymogów organizacyjnych i warunków prowadzenia działalności przez firmy inwestycyjne oraz pojęć zdefiniowanych na potrzeby tej dyrektywy, bądź „rekomendacji” w rozumieniu Rozporządzenia Parlamentu Europejskiego i Rady (UE) NR 596/2014 z dnia 16 kwietnia 2014 r. w sprawie nadużyć na rynku (rozporządzenie w sprawie nadużyć na rynku) oraz uchylającego dyrektywę 2003/6/WE Parlamentu Europejskiego i Rady i dyrektywy Komisji 2003/124/WE, 2003/125/WE i 2004/72/WE.

Opracowanie zostało sporządzone z zachowaniem należytej staranności i rzetelności przy zachowaniu zasad metodologicznej poprawności na podstawie ogólnodostępnych informacji, w dniu publikacji opracowania, pozyskanych ze źródeł wiarygodnych dla Domu Maklerskiego Banku BPS S.A. Dom Maklerski Banku BPS S.A. nie gwarantuje ich kompletności, prawdziwości lub dokładności.

Dom Maklerski Banku BPS S.A. nie ponosi odpowiedzialności za ewentualne decyzje inwestycyjne podjęte na podstawie niniejszego opracowania ani za ewentualne szkody poniesione w wyniku tych decyzji inwestycyjnych. Opracowanie nie powinno być interpretowane jako oświadczenie ani gwarancja (zarówno wyraźna, jak i implikowana) w zakresie generowania zysku z tytułu prezentowanej strategii inwestycyjnej.

Inwestowanie na rynku kapitałowym wiąże się z możliwością utraty części lub całości zainwestowanego kapitału. Szczegółowe informacje o ryzykach związanych z inwestowaniem w instrumenty finansowe dostępne są na stronie internetowej DMBPS: www.dmbps.pl w zakładce Regulacje i dokumenty.

Dom Maklerski Banku BPS S.A., jego akcjonariusze lub pracownicy mogą posiadać długie lub krótkie pozycje powstałe w wyniku transakcji zawartych na instrumentach z rynków OTC lub innych instrumentach finansowych wymienionych w opracowaniu. Organem sprawującym nadzór nad działalnością Domu Maklerskiego Banku BPS S.A. jest Komisja Nadzoru Finansowego z siedzibą w Warszawie, przy ulicy Pięknej 20.

Powielanie bądź publikowanie w jakiegokolwiek formie niniejszego opracowania, lub jego części, oraz wykorzystywanie materiału do własnych opracowań celem publikacji, bez pisemnej zgody Domu Maklerskiego Banku BPS S.A. jest zabronione. Niniejsze opracowanie jest prawnie chronione zgodnie z **Ustawą z 4 lutego 1994 r. o prawie autorskim i prawach pokrewnych (Dz. U. 2019 poz. 1231)**.