

GPW - Indeksy					
Indeksy	Zamknięcie [pkt.]	Zmiana dzienna	Relatywnie do WIG	Zmiana tyg. [t/t]	Zmiana od początku roku
WIG	67 277,2	↑0,15%	-	-0,84%	17,08%
WIG20	2 075,5	↓-0,03%	-0,18%	-1,54%	15,82%
mWIG40	4 785,1	↑0,79%	0,64%	1,33%	15,18%
sWIG80	21 464,5	↑0,19%	0,04%	0,37%	22,68%

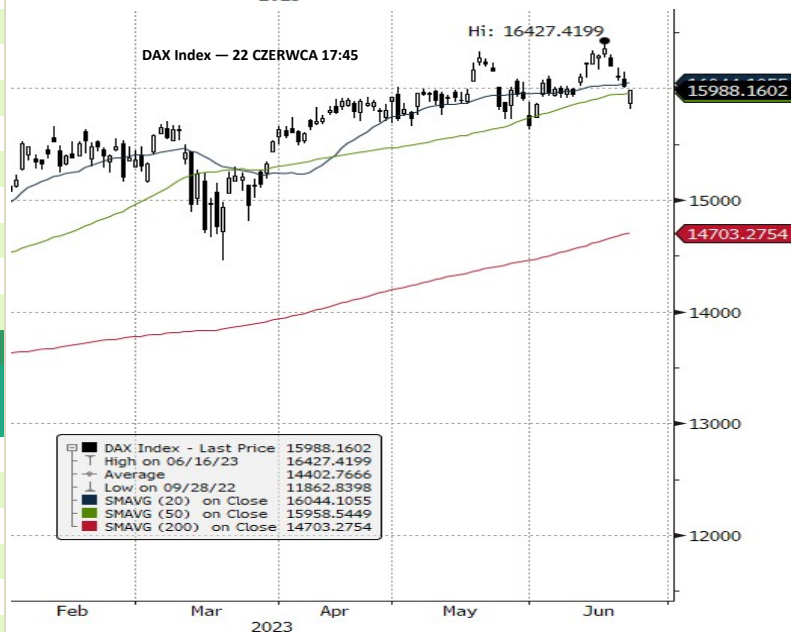
GPW - FW20				
Wybrane dane	Zamknięcie [pkt.]	Zmiana dzienna	Zmiana tyg. [t/t]	Zmiana od początku roku
FW20U2320	2 064	↓-0,29%	-2,04%	12,23%

Indeksy zagraniczne - kursy zamknięcia				
Indeks	Kurs [pkt.]	Zmiana	Relatywnie do WIG	Zmiana od początku roku
BOVESPA (BRAZYLIA)	118 934,2	↓-1,23%	-1,38%	8,38%
BUX (WĘGRY)	50 163,0	↑0,08%	-0,07%	14,54%
CAC 40 (FRANCJA)	7 203,3	↓-0,79%	-0,94%	11,27%
DAX (NIEMCY)	15 988,2	↓-0,22%	-0,37%	14,83%
DIJA (USA)	33 946,7	↓-0,01%	-0,16%	2,41%
EUROSTOXX 50 (EU)	4 304,5	↓-0,42%	-0,57%	13,47%
FTSE 100 (GB)	7 502,0	↓-0,76%	-0,91%	0,67%
ISE 100 (TURCJA)	5 428,3	↑4,65%	4,49%	-1,47%
MERVAL (ARGENTYNA)	415 186,4	↓-3,42%	-3,56%	105,45%
MSCI EM	1 001,1	↓-0,31%	-0,46%	4,68%
NASDAQ COMPOSITE (USA)	13 630,6	↑0,95%	0,80%	30,23%
PX (CZECHY)	1 304,9	↓-0,58%	-0,73%	8,59%
RTS (ROSJA)	1 056,2	↓-0,15%	-0,30%	8,88%
S&P 500	4 381,9	↑0,37%	0,22%	14,13%

Indeksy zagraniczne - kurs na godzinę: 8:25				
Indeks	Kurs [pkt.]	Zmiana	Relatywnie do WIG	Zmiana od początku roku
NIKKEI225 (JAPONIA)	32 781,5	↓-1,45%	-1,60%	25,63%
HANG SENG (HONG KONG)	18 863,0	↓-2,01%	-2,16%	-4,64%
BSE 30 (INDIE)	63 112,6	↓-0,20%	-0,35%	3,73%
KOSPI 100 (KOREA Płd.)	2 554,6	↓-0,54%	-0,69%	14,23%
SHANGHAI A-SHARE (CHINY)	3 352,3	↓-0,20%	-0,35%	8,52%
SHANGHAI B-SHARE (CHINY)	268,6	↓-1,09%	-1,23%	-4,04%

Kontrakty terminowe - kurs na godzinę: 8:25				
Futures	Kurs [pkt.]	Zmiana	Relatywnie do fWIG20	Zmiana od początku roku
EuroStoxx50 Futures	4 309,0	↓-0,44%	-0,15%	13,84%
CAC40 Futures	7 180,5	↓-0,51%	-0,22%	10,61%
DAX Futures	16 004,0	↓-0,63%	-0,34%	14,41%
S&P500 Futures	4 405,3	↓-0,42%	-0,13%	13,11%
DIJA Futures	33 948,0	↓-0,19%	0,10%	2,41%
NASDAQ Futures	15 148,0	↓-0,44%	-0,15%	35,99%

Waluty - kurs na godzinę: 08:25				
Waluta	Kurs [PLN]	Zmiana [%]	Relatywnie do WIG	Zmiana od początku roku
EUR	4,4335	↑0,25%	0,10%	-5,30%
CHF	4,5191	↑0,18%	0,03%	-4,39%
USD	4,0574	↑0,51%	0,36%	-7,34%
EUR/USD	1,0927	↓-0,27%	-0,41%	2,09%



Surowce - kursy zamknięcia				
Surowiec	Kurs	Zmiana [%]	Relatywnie do WIG	Zmiana od początku roku
ROPA WTI (USD za baryłkę)	68,6	↓-1,28%	-1,43%	-14,73%
MIEDŹ (USD za tonę)	8 668,0	↑2,00%	1,85%	3,45%
ZŁOTO (USD za uncję)	1 920,1	↓-0,29%	-0,44%	4,90%
SREBRO (USD za uncję)	22,5	↓-0,71%	-0,86%	-6,91%
PLATYNA (USD za uncję)	927,0	↓-0,23%	-0,38%	-14,60%
GAZ ZIEMNY (USD za MMBtu)	2,6	↓-0,38%	-0,53%	-41,49%
W. KAMIENNY (USD za tonę)	125,8	↑1,29%	1,14%	-68,89%
CYNK (USD za tonę)	2 454,0	↑1,55%	1,40%	-17,51%
ŻELAZO (CNY za tonę)	800,5	↓-0,62%	-0,77%	-6,37%
CYNA (USD za tonę)	27 079,0	↓-0,85%	-1,00%	9,15%
ALUMINIUM (USD za tonę)	2 201,0	↓-0,99%	-1,14%	-7,44%
OŁÓW (USD za tonę)	2 163,5	↓-0,39%	-0,54%	-5,65%
NIKIEL (USD za tonę)	21 182,0	↓-0,26%	-0,41%	-31,93%

Źródło: Bloomberg

Źródło: Bloomberg

Największe wzrosty

WIG20				mWIG40				sWIG80			
Nazwa	Kurs	Wzrost	Obroty	Nazwa	Kurs	Wzrost	Obroty	Nazwa	Kurs	Wzrost	Obroty
CYFRPLSAT	16,7	↑ 1,0%	5 190 487	BENEFIT	1535,0	↑ 5,1%	3 101 760	GREENX	3,2	↑ 8,7%	10 656 582
SANPL	388,8	↑ 1,0%	17 170 478	MILLENNIUM	5,3	↑ 4,3%	10 892 740	SYGNITY	35,0	↑ 5,4%	22 739
KGHM	116,5	↑ 1,0%	54 027 405	INTERCARS	532,0	↑ 3,7%	3 608 595	MEDICALG	24,0	↑ 4,1%	875 340
LPP	13600,0	↑ 0,8%	38 470 000	GRUPAAZOTY	26,5	↑ 2,2%	5 164 520	RAWLPLUG	14,7	↑ 3,5%	7 624
PKOBP	36,2	↑ 0,7%	46 362 867	WIRTUALNA	114,8	↑ 2,1%	388 355	VRG	3,6	↑ 3,2%	59 423

Największe spadki

WIG20				mWIG40				sWIG80			
Nazwa	Kurs	Spadek	Obroty	Nazwa	Kurs	Spadek	Obroty	Nazwa	Kurs	Spadek	Obroty
PGE	7,2	↓ -2,9%	16 569 585	BUMECH	29,6	↓ -3,1%	1 229 276	KOGENERA	38,5	↓ -6,8%	2 467 380
PEPCO	37,6	↓ -2,1%	16 324 418	BOGDANKA	39,2	↓ -2,3%	4 061 219	MERCATOR	47,3	↓ -5,0%	2 808 502
JSW	41,5	↓ -1,7%	8 313 932	COMARCH	146,5	↓ -2,3%	318 127	R22	69,2	↓ -2,5%	81 362
DINOPL	462,0	↓ -1,1%	65 033 175	TSGAMES	84,5	↓ -2,3%	4 929 359	DATAWALK	57,0	↓ -2,4%	641 521
ORANGEPL	7,1	↓ -1,0%	6 585 065	BUDIMEX	353,5	↓ -2,2%	3 112 306	MOLECURE	22,6	↓ -2,2%	132 812

Największe obroty

WIG20				mWIG40				sWIG80			
Nazwa	Kurs	Zmiana	Obroty	Nazwa	Kurs	Zmiana	Obroty	Nazwa	Kurs	Zmiana	Obroty
PKNORLEN	66,8	↓ -0,2%	118 932 785	MILLENNIUM	5,3	↑ 4,3%	10 892 740	GREENX	3,2	↑ 8,7%	10 656 582
DINOPL	462,0	↓ -1,1%	65 033 175	STSHOLDING	24,1	↑ 0,2%	6 543 512	MERCATOR	47,3	↓ -5,0%	2 808 502
ALLEGRO	32,6	↓ -0,8%	57 070 062	XTB	40,5	↓ -2,1%	5 300 857	KOGENERA	38,5	↓ -6,8%	2 467 380
KGHM	116,5	↑ 1,0%	54 027 405	GRUPAAZOTY	26,5	↑ 2,2%	5 164 520	RAINBOW	40,7	↑ 0,0%	2 150 397
CDPROJEKT	155,6	↑ 0,5%	49 723 970	TSGAMES	84,5	↓ -2,3%	4 929 359	ARCTIC	19,4	↓ -1,4%	1 759 035

CATALYST

Catalyst - największe obroty

Nazwa	Kurs	Zmiana	Obroty	Nazwa	Kurs	Zmiana	Obroty	Nazwa	Kurs	Zmiana	Obroty
OK0724	94,1	↑ 0,1%	562 722	FPC1140	60,6	↑ 0,2%	40 921	DS1029	84,8	↓ -0,1%	26 729
GHE0124	97,6	↑ 0,3%	133 584	ALR1025	101,0	↑ 0,1%	35 141	DS0432	72,3	↑ 0,4%	24 863
KR10627	99,5	↑ 0,0%	98 903	PRF0425	100,5	↓ -0,1%	34 150	CCC0626	92,5	↑ 0,3%	23 334
PEO1027	99,0	↓ -0,8%	67 240	KGHO629	100,1	↓ -0,2%	27 364	PRF0125	101,5	↑ 0,1%	16 741
WZ0525	99,5	↓ -0,4%	50 049	DS1029	84,8	↓ -0,1%	26 729	GHE0226	99,8	↓ -0,1%	15 760

Źródło: GPW

Informacja dnia
ASSECO SEE SA

Asseco SEE wypłaci łącznie 1,46 zł dywidendy na akcję z zysku za '22 i kapitału rezerwowego. Walne zgromadzenie Asseco SEE podjęło uchwałę o przeznaczeniu 65,5 mln zł z zysku za 2022 rok i 10,2 mln zł z kapitału rezerwowego na wypłatę dywidendy, co daje łącznie 1,46 zł dywidendy na akcję - podała spółka w komunikacie. Pozostała część zysku netto za 2022 r., w wysokości 5,7 mln zł, zostanie przeznaczona na powiększenie kapitału zapasowego spółki. Dzień dywidendy ustalono na 30 czerwca, a dzień wypłaty dywidendy na 13 lipca 2023 roku. (PAP Biznes)

Komentarz DM Banku BPS. Zatwierdzenie dywidendy przez akcjonariuszy jest zgodne z wcześniejszą rekomendacją Zarządu i Rady Nadzorczej z lutego oraz ma swoje uzasadnienie w dobrych wynikach Asseco SEE za 2022 r. Na poziomie przychodów Spółka odnotowała wzrost o 36 proc. Z kolei, skonsolidowany zysk netto wyniósł 188,3 mln zł i był o 26 proc. wyższy niż rok wcześniej. Wypłata dywidendy za 2022 r. nastąpi 13 lipca i Spółka przeznaczy na nią 75,7 mln zł, co w przeliczeniu na 1 akcję daje 1,46 zł. Przy kursie na zakończenie wczorajszej sesji skutkuje to relatywnie niską stopą dywidendy na poziomie 3,2 proc. Stąd nie spodziewamy się, że informacja o wypłacie dywidendy będzie miała istotny wpływ na kurs akcji. Obecnie akcje kosztują 46,1 zł. Notowania Asseco SEE osiągnęły tegoroczne maksimum pod koniec kwietnia (54 zł), od tego czasu kurs wszedł w trend spadkowy po wynikach za I kwartał, choć te były lepsze od oczekiwań i wyższe niż w zeszłym roku. Perspektywy dla Asseco SEE na rok 2023 oceniamy jako względnie dobre. Spółka po I kwartale wypracowała wyższe niż rok wcześniej przychody (wzrost o 21,9 proc. r/r) oraz zysk netto (wzrost o 18,5 proc. r/r). Backlog na 2023 wynosi 283 mln euro (wg stanu na koniec kwietnia), co, przy dzisiejszym kursie euro, stanowi ok. 80 proc. przychodów za 2022 r. (Ł. Bryl)

Informacja dnia
ALUMETAL SA

Hydro Aluminium podnosi cenę w wezwaniu na akcje Alumetalu do 82,00 zł za sztukę. Hydro Aluminium podwyższa cenę w trwającym wezwaniu na 100 proc. akcji Alumetal do 82,00 zł za akcję z 78,69 zł - poinformowało Pekao Investment Banking, pośredniczące w wezwaniu. Zapisy będą trwały do 30 czerwca. Zmiana ceny akcji w wezwaniu wejdzie w życie dnia 23 czerwca 2023 r. o godzinie 00:00. Podwyższoną cenę w wysokości 82,00 zł za akcję otrzymają wszyscy akcjonariusze Alumetalu, którzy złożą zapisy na sprzedaż akcji w trwającym wezwaniu, w tym ci, którzy złożyli zapis przed podwyższeniem ceny (z tym wyjątkiem, że około 32,7 proc. akcji należących do IPO30 UNIPESOAL LDA, na mocy odrębnego porozumienia, zostanie nabyte przez Hydro po cenie 78,69 zł za akcję). "Hydro (...) ponownie podwyższa cenę w trwającym wezwaniu na 100 proc. akcji Alumetalu do 82,00 zł za akcję. Będzie ona obowiązywać do końca zapisów, tj. do 30 czerwca 2023 r. Na wezwanie Hydro odpowiedzieli już posiadacze ponad 80 proc. akcji Alumetalu" - napisano w komunikacie prasowym Hydro. (...) (PAP Biznes)

Informacja dnia
CELON PHARMA SA

Celon Pharma wypłaci dywidendę z kapitału zapasowego w wysokości 0,09 zł na akcję. Walne zgromadzenie spółki Celon Pharma zdecydowało o wypłacie dywidendy z części kapitału zapasowego w wysokości 0,09 zł na akcję, czyli na ten cel zostanie przeznaczona kwota ok. 4,6 mln zł - poinformowała spółka w komunikacie. Dniem dywidendy będzie 30 czerwca, a jej wypłata nastąpi 6 lipca 2023 r. W 2022 roku Celon Pharma przeznaczył na dywidendę 14,8 mln zł z części kapitału zapasowego, czyli 0,29 zł na akcję. (PAP Biznes)

Informacja dnia
VENDA SE

Umorzenie układu, oddalenie wniosku o zmianę układu. Rada Administrująca Venda SE informuje, iż w dniu 22 czerwca 2023 otrzymała postanowienie Sądu Rejonowego Gdańsk - Północ w Gdańsku, VI Wydział Gospodarczy z dnia 12 maja 2023 o (1) oddaleniu wniosku dłużnika o otwarcie postępowania w przedmiocie zmiany układu oraz o (2) uchyleniu układu zawartego w dniu 12 sierpnia 2020 roku w postępowaniu o sygn. akt VI GRp 3/20 realizowanego w postępowaniu sygn. akt VI GREu 1/21. (ESPI RB NR 10/23)

**Informacja dnia
CIECH SA**

Ciech wypłaci łącznie 7,25 zł dywidendy na akcję z zysku za '22 i zaliczki. Walne zgromadzenie Ciechu podjęło uchwałę o przeznaczeniu z zysku za 2022 rok 303 mln zł na dywidendę, co daje 5,75 zł na akcję - podała spółka w komunikacie. W 2022 roku spółka przeznaczyła na poczet zaliczkowej dywidendy 79 mln zł, co dawało 1,5 zł na akcję. Łączna kwota dywidendy to 7,25 zł na akcję. Dzień dywidendy został wyznaczony na 27 czerwca, a dzień jej wypłaty ma przypaść na 17 lipca 2023 roku. Pozostała część kwoty z zysku netto za 2022 rok w wysokości 230,2 mln zł ma zostać przeznaczona na kapitał rezerwowany. W 2021 roku Ciech wypłacił łącznie 158,1 mln zł, czyli 3 zł na akcję. (PAP Biznes)

**Informacja dnia
CAVATINA
HOLDING SA**

Informacja o rozwiązaniu przez Spółkę umowy z firmą audytorską o badanie i przegląd sprawozdań finansowych oraz skonsolidowanych sprawozdań finansowych Spółki. Informacja o wyborze nowej firmy audytorskiej Spółki. Zarząd Cavatina Holding S.A. z siedzibą w Krakowie, niniejszym informuje, że w dniu 22 czerwca 2023 r. Spółka zawarła z Ernst _ Young Audyt Polska spółka z ograniczoną odpowiedzialnością sp. k. ("Firma Audytorska") porozumienie rozwiązujące z dniem jego zawarcia umowę z Firmą Audytorską z dnia 6 stycznia 2022 r., której przedmiotem był przegląd śródrocznych jednostkowych i skonsolidowanych sprawozdań finansowych Spółki oraz badanie rocznych jednostkowych i skonsolidowanych sprawozdań finansowych Spółki ("Umowa"). (...) (ESPI RB NR 14/23)

**Informacja dnia
THE DUST SA**

Podpisanie aneksu do umowy wydawniczej przez Two Horizons i Focus Entertainment na wydanie gry Hotel Renovator na konsole Sony PlayStation 4 oraz Microsoft Xbox One oraz 6 dodatków. W nawiązaniu do opublikowanych przez The Dust S.A. (dalej: The Dust, Emitent) raportów bieżących nr 11/2022, 2/2022 i 8/2022, Emitent informuje, że w dniu 22 czerwca 2023 r. Two Horizons S.A. spółka zależna od The Dust (dalej: Two Horizons) i Focus Entertainment S.A. (dalej: Focus lub Wydawca) podpisali aneks do umowy wydawniczej z dnia 28 czerwca 2022 r. dotyczącej produkowanej przez Two Horizons gry Hotel Renovator. (...) (ESPI RB NR 7/23)

**Informacja dnia
ELEKTRO-
CIEPŁOWNIA
BĘDZIN SA**

KNF chce możliwie szybko przekazać rynkowi informacje ws. EC Będzin - Jastrzębski, KNF. Komisja Nadzoru Finansowego chce w możliwie krótkim czasie przekazać rynkowi informacje w sprawie ustaleń dot. zachowania notowań akcji Elektrociepłowni Będzin - poinformował PAP Biznes Jacek Jastrzębski, przewodniczący KNF. Jak dodał, jeżeli czynności wyjaśniające wykażą schemat manipulacyjny albo nieuprawnione wykorzystanie informacji poufnej, to KNF będzie stosować politykę „zero tolerancji”. (...) (PAP Biznes)

**Informacja dnia
PKN ORLEN SA**

Orlen obniży na wakacje ceny paliw na stacjach – Obajtek. Orlen obniży na wakacje ceny paliw na stacjach - poinformował prezes Orlenu Daniel Obajtek. "Tak decyzja jest podjęta (...) będą to spore obniżki. Chcemy, by ta promocja była na okres wakacyjny" - powiedział Obajtek w Radiu Zet. (PAP Biznes)

WIG20 FUTURES



Źródło: Bloomberg

Komentarz DM Banku BPS. Na rynku niewielkie zmiany nie przybliżają odpowiedzi na pytanie czy mamy przystanek przed kolejnym spadkiem czy demonstracja siły przed kontynuacją zwyżki? Korekta na GPW została zatrzymana powyżej średnich kroczących więc wydaje się, że wszystko jest nadal pod kontrolą popytu. Czy byki zdołają wyznaczyć nowy szczyt trendu wzrostowego? WIG20 zakończył dzień kosmetycznym spadkiem o 0,03 proc. i zamknął sesję na poziomie 2075,51 pkt., Indeks szerokiego rynku WIG wzrósł na zamknięciu o 0,15 proc. i osiągnął poziom 67277,20 pkt. Indeksy mniejszych spółek zachowały się silniej. mWIG40 wzrósł o 0,79 proc. i zakończył notowania na poziomie 4785,709pkt., sWIG80 zakończył sesję wzrostem o 0,19 proc. kończąc notowania na poziomie 21464,52 pkt. Obroty na rynku spadły w stosunku do poprzedniej sesji i wyniosły 0,76 mld zł wobec 0,90 mld zł w poprzedni dzień sesyjny. Na nowej serii FW20U2320 wartość LOP-u osiągnęła 73208 wobec 73025 pozycji na zamknięciu poprzedniej sesji a obroty podczas sesji wyniosły 24985 wobec 22197 kontraktów poprzednio. Wykresy indeksów wyglądają pro-spadkowo i tylko od zachowania popytu na najbliższych wsparciach będzie zależało czy utrzymają się szanse na kontynuację dotychczas obowiązującego trendu. Nie pomagają w tych oczekiwaniach słabe nastroje na rynkach bazowych. (T. Czarnecki)

Dane makro**23.06.2023**

Piątek		Wydarzenie	Okres	Odczyt	Poprzednio
1:00	Australia	Indeks PMI usług (P)	cze	50,7	52,1
1:30	Japonia	Bazowa inflacja CPI m/m	maj	0,3%	0,5%
1:30	Japonia	Bazowa inflacja CPI r/r	maj	4,3%	4,1%
1:30	Japonia	Inflacja CPI m/m	maj		0,6%
1:30	Japonia	Inflacja CPI r/r	maj	3,2%	3,5%
2:30	Japonia	Indeks PMI przemysłu (P)	cze		50,6
2:30	Japonia	Indeks PMI usług (P)	cze		55,9
8:00	Wielka Brytania	Sprzedaż detaliczna m/m	maj		0,5%
8:00	Wielka Brytania	Sprzedaż detaliczna r/r	maj		3,00%
8:00	Wielka Brytania	Sprzedaż detaliczna bez samochodów m/m	maj		0,8%
8:00	Wielka Brytania	Sprzedaż detaliczna bez samochodów r/r	maj		-2,6%
8:30	Węgry	Stopa bezrobocia	maj		3,9%
9:00	Turcja	Eksport	maj		19,33 mld
9:00	Hiszpania	PKB k/k (F)	I kwartał		0,2%
9:00	Hiszpania	PKB r/r (F)	I kwartał		2,6%
9:00	Turcja	Import	maj		28,07 mld
9:00	Turcja	Bilans handlu zagranicznego	maj		-8,74 mld
9:15	Francja	Indeks PMI przemysłu (P)	cze		45,7
9:15	Francja	Indeks PMI usług (P)	cze		52,5
9:30	Niemcy	Indeks PMI przemysłu (P)	cze		43,2
9:30	Niemcy	Indeks PMI usług (P)	cze		57
10:00	Euroland	Indeks PMI przemysłu (P)	cze		44,8
10:00	Euroland	Indeks PMI usług (P)	cze		55,1
10:30	Wielka Brytania	Indeks PMI przemysłu (P)	cze		47,1
10:30	Wielka Brytania	Indeks PMI usług (P)	cze		55,2
12:00	Wielka Brytania	CBI Sprzedaż detaliczna	cze		-10
13:30	Indie	Rezerwy walutowe	16.cze		489,61 mld
14:00	Polska	Podaż pieniądza M3 m/m	maj		0,4%
14:00	Polska	Podaż pieniądza M3 r/r	maj		6,7%
15:00	Belgia	Indeks sentymentu w biznesie	cze		-9,2
15:45	USA	Indeks PMI zbiorczy (P)	cze		54,3
15:45	USA	Indeks PMI przemysłu (P)	cze		48,4
15:45	USA	Indeks PMI usług (P)	cze		54,9
	Malezja	Inflacja CPI m/m	maj		0,1%
	Malezja	Inflacja CPI r/r	maj		3,3%
	Polska	Stopa bezrobocia	maj		5,2%

Na podstawie :stooq.pl

**Wybrane
wydarzenia
w spółkach
23.06.2023**

VERCOM - WZA:

ARCHICOM - WZA:

BOS - WZA:

INSTALKRK - WZA:

FEERUM - WZA:

EFEKT - WZA:

AMPLI - WZA:

COMPREMUM - WZA:

MERCATOR - WZA:

PKNORLEN - Konferencja prasowa spółki: Konferencja prasowa PKN Orlen poświęcona najbliższym planom marketingowym.

VOTUM - WZA:

TAURONPE - Konferencja prasowa spółki: Śniadanie prasowe Grupy Tauron.

EKOBOX - WZA:

GAMEOPS - WZA:

IDH - Raport roczny 2022:

ROBINSON - Dzień dywidendy: Dywidenda w wysokości 0,07 PLN na akcję.

OTMUCHOW - Wezwanie: Zakończenie przyjmowania zapisów na akcje spółki OTMUCHÓW SA w ogłoszonym wezwaniu. Cena w wezwaniu za jedną akcję wynosi 3,09 PLN.

POLWAX - Dzień wypłaty dywidendy: Dywidenda w wysokości 0,20 PLN na akcję.

CLOUD - Dzień dywidendy: Dywidenda w wysokości 1,00 PLN na akcję.

Na podstawie: infostrefa.com

SPÓŁKI I MNOŻNIKI RYNKOWE

Banki	Kurs [PLN]	Kapitalizacja mln PLN	P/E			P/BV			D/Y [%]			ROA [%]		
			2023	2024	2025	2023	2024	2025	2023	2024	2025	2023	2024	2025
PKO BP	36,23	45 288	7,5	6,9	6,8	1,1	1,0	0,9	6,9	7,2	7,3	0,8	1,2	1,3
Santander Polska	388,80	39 731	10,2	9,6	9,2	1,3	1,2	1,1	4,5	4,9	5,5	1,0	1,5	1,5
PEKAO	112,20	29 449	5,9	6,9	7,5	1,1	1,0	0,9	7,8	7,9	7,1	1,1	1,6	1,4
ING	179,40	23 340	6,7	6,4	6,6	1,5	1,2	1,0	2,2	4,5	4,9	1,0	1,3	1,4
mBank	395,20	16 782	5,4	5,9	5,2	1,1	0,9	0,8	-	-	-	-0,1	0,7	0,9
Bank Millennium	5,27	6 387	4,4	3,3	4,1	1,0	0,9	0,7	0,0	0,0	0,0	-1,1	-0,3	0,5
Alior Bank	47,02	6 139	4,2	5,4	6,2	0,8	0,7	0,6	0,0	3,7	4,0	1,0	1,4	1,3
Bank Handlowy	88,40	11 550	5,1	8,6	10,3	1,3	1,3	1,3	10,2	16,4	12,6	2,3	2,9	2,2
BNP Paribas	57,40	8 477	3,2	4,9	4,7	0,6	0,6	0,5	0,0	0,0	2,2	0,2	0,8	0,8
Mediana	-	16 782	5,4	6,4	6,6	1,1	1,0	0,9	3,4	4,7	5,2	1,0	1,3	1,3
Finanse inne	Kurs [PLN]	Kapitalizacja mln PLN	P/E			P/BV			D/Y [%]			ROE [%]		
PZU	40,95	35 361	8,4	8,4	8,4	1,8	1,6	1,5	6,8	7,4	7,7	18,1	21,6	20,0
KRUK	378,80	7 318	9,6	8,5	8,2	2,0	1,8	1,5	4,0	3,8	4,2	27,1	24,2	22,4
GPW	38,30	1 608	-	-	-	-	-	-	-	-	-	14,2	14,2	14,2
Mediana	-	7 318	9,0	8,5	8,3	1,9	1,7	1,5	5,4	5,6	6,0	18,1	21,6	20,0
Deweloperzy	Kurs [PLN]	Kapitalizacja mln PLN	P/E			P/BV			EV/EBITDA			ROE [%]		
GTC	5,58	3 699	13,2	8,4	7,4	0,6	0,6	0,6	17,9	16,9	15,4	4,8	5,3	6,2
Dom Development	143,00	3 675	-	-	-	-	-	-	7,1	6,8	7,5	29,7	29,7	29,7
Echo Investment	4,36	1 799	8,9	6,5	5,1	1,0	0,9	0,9	13,3	18,6	13,7	7,5	7,5	7,5
Atal	45,90	1 777	5,9	7,0	6,3	1,3	1,2	1,2	6,1	7,8	7,1	26,1	24,2	21,0
Develia	4,09	1 831	10,5	15,4	12,8	1,3	1,2	1,2	9,6	11,4	10,7	13,7	11,8	10,2
Mediana	-	1 831	9,7	7,7	6,9	1,1	1,1	1,0	9,6	11,4	10,7	13,7	11,8	10,2
Budowlane	Kurs [PLN]	Kapitalizacja mln PLN	P/E			P/BV			EV/EBITDA			ROE [%]		
Budimex	353,50	9 025	-	-	-	-	-	-	7,5	6,9	7,4	37,2	37,2	37,2
Unibep	10,60	372	10,9	10,0	9,4	-	-	-	7,0	6,3	5,2	7,4	7,4	7,4
MFO	33,60	222	6,4	5,1	4,6	0,7	0,6	0,6	3,5	3,3	3,0	13,8	11,9	11,5
Prochem	31,80	75	79,5	53,0	28,9	-	-	-	8,6	8,0	7,0	6,5	6,5	6,5
Mediana	-	297	10,9	10,0	9,4	0,7	0,6	0,6	7,2	6,6	6,1	10,6	9,7	9,5
Górnictwo	Kurs [PLN]	Kapitalizacja mln PLN	P/E			P/BV			EV/EBITDA			ROE [%]		
KGHM	116,50	23 300	12,8	10,7	13,5	0,7	0,6	0,6	4,7	3,9	4,6	18,8	7,9	6,7
JSW	41,52	4 875	-	-	-	-	-	-	0,3	0,8	3,0	63,4	-	25,3
Bogdanka	39,18	1 333	-	-	-	-	-	-	0,4	0,4	0,4	5,1	5,1	20,1
Mediana	-	4 875	12,8	10,7	13,5	0,7	0,6	0,6	0,4	0,8	3,0	18,8	6,5	20,1
Paliwa	Kurs [PLN]	Kapitalizacja mln PLN	P/E			P/BV			EV/EBITDA			ROE [%]		
PKN ORLEN	66,84	77 597	3,5	4,7	5,3	0,5	0,5	0,5	1,5	1,7	1,8	38,1	17,6	11,1
Unimot	107,40	880	-	-	-	-	-	-	-	-	-	61,2	61,2	36,6
MOL	36,40	29 459	6,8	6,2	5,3	0,6	0,6	0,6	2,5	2,6	2,5	24,1	14,9	12,4
Serinus	4,22	468	-	-	-	-	-	-	-	-	-	-	-	-
Mediana	-	15 169	5,1	5,5	5,3	0,6	0,5	0,5	2,0	2,2	2,2	38,1	17,6	12,4

Źródło: DM BPS, Bloomberg

SPÓŁKI I MNOŻNIKI RYNKOWE

IT	Kurs [PLN]	Kapitalizacja mIn PLN	P/E			P/BV			EV/EBITDA			ROE [%]		
			2023	2024	2025	2023	2024	2025	2023	2024	2025	2023	2024	2025
Asseco Poland	81,55	6 769	13,3	12,8	12,5	1,0	0,9	0,9	4,1	3,9	3,8	7,2	7,4	7,5
ComArch	146,50	1 192	-	-	-	-	-	-	4,7	5,5	5,3	8,6	8,6	8,6
LiveChat Software	124,40	3 203	18,7	16,1	14,9	18,0	15,6	14,3	15,7	13,6	12,4	-	95,7	96,0
Asseco BS	39,70	1 327	-	-	-	-	-	-	-	-	-	23,7	23,7	23,7
Asseco SEE	47,00	2 439	-	-	-	-	-	-	7,1	6,7	6,4	17,9	17,9	17,9
Mediana	-	2 439	16,0	14,5	13,7	9,5	8,2	7,6	5,9	6,1	5,8	13,3	17,9	17,9
Telekomunikacja i Media	Kurs [PLN]	Kapitalizacja mIn PLN	P/E			P/BV			EV/EBITDA			ROE [%]		
Cyfrowy Polsat	16,72	10 690	27,9	23,9	12,9	0,7	0,7	0,6	6,6	6,1	5,6	5,8	5,8	5,8
Orange Polska	7,10	9 320	11,0	12,8	11,0	0,7	0,6	0,6	5,1	5,0	4,7	5,3	5,5	5,2
Wirtualna Polska	114,80	3 363	20,1	15,9	12,9	3,5	3,1	2,7	8,9	7,9	7,0	21,7	19,4	19,0
Agora	8,08	376	26,1	-	29,9	0,5	0,5	0,5	12,7	10,3	9,4	-6,6	-6,6	-6,6
ATM GRUPA	3,52	297	8,2	6,6	5,7	1,0	0,9	0,9	4,6	4,5	3,9	-	-	-
Mediana	-	3 363,2	20,1	14,4	12,9	0,7	0,7	0,6	6,6	6,1	5,6	5,5	5,6	5,5
Producenci gier video	Kurs [PLN]	Kapitalizacja mIn PLN	P/E			P/BV			EV/EBITDA			ROE [%]		
CD Projekt SA	155,60	15 680	39,7	62,0	90,7	6,7	6,3	6,0	25,8	42,0	45,6	16,3	18,4	10,6
Playway	403,00	2 660	14,2	14,3	11,1	4,9	4,4	4,7	10,3	10,3	7,9	31,1	34,0	33,1
TEN Square Games	84,50	620	22,5	10,5	12,1	-	-	-	8,4	7,4	7,5	27,5	17,9	17,9
11 bit studios SA	690,00	1 668	61,8	9,5	10,1	6,0	3,7	3,9	53,6	6,6	7,6	11,1	10,6	36,2
Mediana	-	2 164	31,1	12,4	11,6	6,0	4,4	4,7	18,0	8,9	7,8	21,9	18,1	25,5
Odzież i obuwie	Kurs [PLN]	Kapitalizacja mIn PLN	P/E			P/BV			EV/EBITDA			ROE [%]		
LPP	13600,00	25 231	21,9	17,3	13,3	6,6	5,4	4,5	11,6	8,4	7,0	35,0	32,7	33,2
CCC	42,23	2 908	-	-	21,2	2,9	3,4	3,0	10,4	7,8	6,0	-11,6	-21,6	-15,8
Monnari Trade	5,18	158	10,4	8,6	8,6	-	-	-	3,9	3,6	3,4	24,7	24,7	24,7
Answeare.com	34,60	617	23,1	15,1	11,4	3,2	2,6	2,0	12,6	9,6	8,2	10,6	13,1	16,5
Mediana	-	1 763	21,9	15,1	12,3	3,2	3,4	3,0	11,0	8,1	6,5	17,7	18,9	20,6
Dystrybucja	Kurs [PLN]	Kapitalizacja mIn PLN	P/E			P/BV			EV/EBITDA			ROE [%]		
Allegro	32,60	34 455	38,3	24,0	17,8	3,5	3,0	2,6	16,8	13,2	11,0	-7,2	7,5	12,4
Dino Polska	462,00	45 294	30,0	22,8	18,4	8,2	6,1	4,8	19,9	16,2	13,8	31,3	30,8	30,4
Inter Cars	532,00	7 537	-	-	-	-	-	-	6,3	5,5	5,0	22,5	22,5	22,5
Eurocash	18,20	2 533	-	-	-	-	-	-	5,0	4,6	4,2	3,3	3,3	3,3
Neuca	783,00	3 450	-	-	-	-	-	-	11,8	9,8	8,3	14,4	14,4	14,4
Mediana	-	3 450	-	-	-	-	-	-	6,3	5,5	5,0	14,4	14,4	14,4
Spożywcze	Kurs [PLN]	Kapitalizacja mIn PLN	P/E			P/BV			EV/EBITDA			ROE [%]		
Ambra	66,00	1 520	-	-	-	-	-	-	-	-	-	15,0	15,0	15,0
Wawel	560,00	840	-	-	-	-	-	-	11,1	-	-	5,1	5,1	5,1
MBW	10,00	1 120	37,6	37,6	32,2	1,3	1,2	1,2	16,3	15,1	14,1	3,0	3,2	3,3
Mediana	-	1 120	37,6	37,6	32,2	1,3	1,2	1,2	13,7	15,1	14,1	5,1	5,1	5,1

Źródło: DM BPS, Bloomberg

SPÓŁKI I MNOŻNIKI RYNKOWE

Energia	Kurs [PLN]	Kapitalizacja mln PLN	P/E			P/BV			EV/EBITDA			ROE [%]		
			2023	2024	2025	2023	2024	2025	2023	2024	2025	2023	2024	2025
PGE	7,15	16 043	6,3	4,6	3,8	0,3	0,6	0,5	3,9	2,9	2,4	6,8	6,8	4,6
Enea	6,46	3 992	1,2	3,2	2,7	0,2	0,2	0,2	2,7	4,1	3,8	7,5	15,8	8,7
Tauron	2,58	4 522	3,0	2,6	2,3	0,2	0,3	0,2	3,8	3,9	3,8	2,8	7,6	8,6
Onde	12,20	671	-	-	-	-	-	-	-	-	-	1,6	1,6	1,6
Polenergia	81,60	7 194	18,1	14,8	13,3	1,6	1,5	1,3	14,2	11,5	10,9	7,4	8,4	9,4
ZE PAK	20,35	1 034	-	-	-	-	-	-	15,0	7,4	4,0	33,3	33,3	33,3
Mediana	-	4 257	4,7	3,9	3,2	0,3	0,4	0,4	3,9	4,1	3,8	7,1	8,0	8,6
Chemia	Kurs [PLN]	Kapitalizacja mln PLN	P/E			P/BV			EV/EBITDA			ROE [%]		
			2023	2024	2025	2023	2024	2025	2023	2024	2025	2023	2024	2025
Grupa Azoty	26,50	2 629	-	-	-	-	-	-	12,5	8,2	5,3	18,1	18,1	18,1
Ciech	56,00	2 951	8,8	13,4	14,1	1,0	1,0	1,0	4,4	4,9	5,0	15,7	12,3	9,7
PCC Rokita	104,20	2 069	-	-	-	-	-	-	-	-	-	14,8	14,8	14,8
Mediana	-	2 629	8,8	13,4	14,1	1,0	1,0	1,0	8,5	6,6	5,1	15,7	14,8	14,8
Przemysł	Kurs [PLN]	Kapitalizacja mln PLN	P/E			P/BV			EV/EBITDA			ROE [%]		
			2023	2024	2025	2023	2024	2025	2023	2024	2025	2023	2024	2025
Grupa Kęty	607,50	5 862	13,2	12,4	11,0	3,3	3,2	3,1	8,9	7,7	7,2	37,0	-	22,7
Famur	#N/A N/A	#N/A N/A	-	-	-	-	-	-	-	-	-	9,6	11,9	12,0
Stalprodukt	289,50	1 615	-	-	-	-	-	-	1,9	-	-	13,6	13,6	13,6
Wielton	7,97	481	11,4	8,0	5,3	0,8	0,8	0,7	5,6	4,9	4,8	18,0	18,0	18,0
Alumetal	78,20	1 223	-	-	-	-	-	-	6,9	6,4	-	30,5	30,5	30,5
Mangata Holding	98,50	658	-	-	-	-	-	-	-	-	-	19,7	19,7	19,7
Amica	78,10	607	15,0	7,4	6,1	0,5	0,5	0,5	6,3	4,4	3,9	-	2,6	3,8
Mediana	-	1 223	13,2	8,0	6,1	0,8	0,8	0,7	6,3	5,7	4,8	18,8	15,8	18,0
Biotechnologia	Kurs [PLN]	Kapitalizacja mln PLN	P/E			P/BV			EV/EBITDA			ROE [%]		
			2023	2024	2025	2023	2024	2025	2023	2024	2025	2023	2024	2025
BioMedLublin	5,60	393	279,8	50,9	25,4	2,6	2,5	2,3	18,6	11,4	7,0	7,7	6,5	7,8
Ryvu Therapeutics	61,30	1 417	-	-	-	-	-	-	-	-	-	-7,5	-7,5	-7,5
Captor Therapeutics	158,50	661	-	-	-	11,9	4,1	15,4	-	-	-	-25,8	-42,4	-118,0
Celon Pharma	15,94	813	-	-	-	1,7	1,8	2,0	25,8	44,8	21,3	-7,1	-4,7	-8,6
Molecure	22,60	318	-	-	-	-	-	-	-	-	-	-11,4	-11,4	-11,4
Selvita	70,20	1 289	36,2	21,3	16,2	4,2	3,5	2,9	15,9	11,4	9,2	17,0	12,3	14,1
Mediana	-	737	158,0	36,1	20,8	3,4	3,0	2,6	18,6	11,4	9,2	-7,3	-6,1	-8,1

Źródło: DM BPS, Bloomberg

Dom Maklerski Banku BPS SA

ul. Grzybowska 81, 00-844 Warszawa,
tel.: +48 22 53 95 555, fax.: +48 22 53 95 556
www.dmbps.pl
dm@dmbps.pl

Sporządzone przez Departament Analiz:

Tomasz Czarnecki, MPW
Dyrektor Departamentu Analiz
tomasz.czarnecki@dmbps.pl
tel.: (22) 53 95 542

Jacek Borawski
Analityk Techniczny

Artur Wizner, MPW
Analityk
artur.wizner@dmbps.pl
tel.: (22) 53 95 548

Dr Łukasz Bryl
Analityk
lukasz.bryl@dmbps.pl
tel.: 785 500 874

Dane kontaktowe do Departamentu Sprzedaży:

Dariusz Stasiak, MPW
Dyrektor Departamentu Sprzedaży
dariusz.stasiak@dmbps.pl
tel.: +48 (22) 53 95 084

Krzysztof Jeż, MPW
krzysztof.jez@dmbps.pl
tel.: + 48 (22) 53 95 559

Lech Kucharski, MPW
lech.kucharski@dmbps.pl
tel.: + 48 (22) 53 95 522

Tomasz Kublik, MPW
tomasz.kublik@dmbps.pl
tel.: + 48 (22) 53 95 511

Tomasz Wojna
tomasz.wojna@dmbps.pl
tel.: + 48 (22) 53 95 541

Wyjaśnienia dotyczące stosowanej terminologii fachowej i wskaźników:

Dług netto – suma zobowiązań oprocentowanych pomniejszona o środki pieniężne i ich ekwiwalenty
EBIT – wynik na działalności operacyjnej
EBITDA – wynik działalności operacyjnej przed potrąceniem salda na działalności finansowej, opodatkowaniem i amortyzacją.
EV – (wartość ekonomiczna; EV= MC + dług netto) suma kapitalizacji i długu netto
Marża brutto na sprzedaży – relacja zysku brutto na sprzedaży do przychodów ze sprzedaży
Marża EBIT – (EBIT/Przychody ze sprzedaży) relacja zysku z działalności operacyjnej do przychodów ze sprzedaży
Marża EBITDA – (EBITDA/Przychody ze sprzedaży) relacja EBITDA do przychodów ze sprzedaży
EBIT/EV – iloraz zysku z działalności operacyjnej i wartości ekonomicznej (suma kapitalizacji i długu netto)
MC/EBIT – iloraz kapitalizacji (iloczyn kursu akcji i liczby akcji) oraz zysku z działalności operacyjnej
MC/S – iloraz kapitalizacji (liczba wyemitowanych akcji razy kurs akcji) i przychodów ze sprzedaży
P/E – (Cena/Zysk) relacja kursu akcji do prognozowanego rocznego zysku netto przypadającego na akcję
P/BV – (Cena/Wartość Księgową) relacja kursu akcji do prognozowanej wartości księgowej przypadającej na akcję
P/CF – [Cena/(zysk netto + amortyzacja)] relacja kursu akcji do sumy przypadającego na akcję zysku netto i amortyzacji
Stopa dywidendy – (DY) dywidenda na akcję podzielona przez kurs akcji
Wskaźnik wypłaty dywidendy – (D/E) relacja dywidenda przypadająca na akcję do zysku na akcję
Wskaźnik pokrycia dywidendy – (E/D) relacja zysku na akcję do dywidendy na akcję

Opracowanie wyraża wiedzę oraz poglądy autorów według stanu na dzień jego sporządzenia. Autorzy nie uwzględniają w opracowaniu jakichkolwiek szczególnych zamierzeń inwestycyjnych, szczególnych celów inwestycyjnych, sytuacji finansowej ani szczególnych potrzeb czy żądań potencjalnych odbiorców. Opracowanie publikowane jest w celach wyłącznie informacyjnych lub marketingowych i nie powinno być interpretowane jako (1) osobista rekomendacja, (1) porada inwestycyjna, prawna, lub innego typu, ani jako (2) zachęta do działania, inwestowania czy pozbywania się inwestycji w szczególny sposób, bądź (4) ocena lub zapewnienie opłacalności inwestycji w instrumenty finansowe objęte opracowaniem.

W szczególności opracowanie nie stanowi „badania inwestycyjnego” lub „publikacji handlowej” w rozumieniu Rozporządzenia Delegowanego Komisji (UE) 2017/565 z dnia 25 kwietnia 2016 r. uzupełniającego dyrektywę Parlamentu Europejskiego i Rady 2014/65/UE w odniesieniu do wymogów organizacyjnych i warunków prowadzenia działalności przez firmy inwestycyjne oraz pojęć zdefiniowanych na potrzeby tej dyrektywy, bądź „rekomendacji” w rozumieniu Rozporządzenia Parlamentu Europejskiego i Rady (UE) NR 596/2014 z dnia 16 kwietnia 2014 r. w sprawie nadużyć na rynku (rozporządzenie w sprawie nadużyć na rynku) oraz uchylającego dyrektywę 2003/6/WE Parlamentu Europejskiego i Rady i dyrektywy Komisji 2003/124/WE, 2003/125/WE i 2004/72/WE.

Opracowanie zostało sporządzone z zachowaniem należytej staranności i rzetelności przy zachowaniu zasad metodologicznej poprawności na podstawie ogólnodostępnych informacji, w dniu publikacji opracowania, pozyskanych ze źródeł wiarygodnych dla Domu Maklerskiego Banku BPS S.A. Dom Maklerski Banku BPS S.A. nie gwarantuje ich kompletności, prawdziwości lub dokładności.

Dom Maklerski Banku BPS S.A. nie ponosi odpowiedzialności za ewentualne decyzje inwestycyjne podjęte na podstawie niniejszego opracowania ani za ewentualne szkody poniesione w wyniku tych decyzji inwestycyjnych. Opracowanie nie powinno być interpretowane jako oświadczenie ani gwarancja (zarówno wyraźna, jak i implikowana) w zakresie generowania zysku z tytułu prezentowanej strategii inwestycyjnej.

Inwestowanie na rynku kapitałowym wiąże się z możliwością utraty części lub całości zainwestowanego kapitału. Szczegółowe informacje o ryzykach związanych z inwestowaniem w instrumenty finansowe dostępne są na stronie internetowej DMBPS: www.dmbps.pl w zakładce Regulacje i dokumenty.

Dom Maklerski Banku BPS S.A., jego akcjonariusze lub pracownicy mogą posiadać długie lub krótkie pozycje powstałe w wyniku transakcji zawartych na instrumentach z rynków OTC lub innych instrumentach finansowych wymienionych w opracowaniu. Organem sprawującym nadzór nad działalnością Domu Maklerskiego Banku BPS S.A. jest Komisja Nadzoru Finansowego z siedzibą w Warszawie, przy ulicy Pięknej 20.

Powielanie bądź publikowanie w jakiegokolwiek formie niniejszego opracowania, lub jego części, oraz wykorzystywanie materiału do własnych opracowań celem publikacji, bez pisemnej zgody Domu Maklerskiego Banku BPS S.A. jest zabronione. Niniejsze opracowanie jest prawnie chronione zgodnie z **Ustawą z 4 lutego 1994 r. o prawie autorskim i prawach pokrewnych (Dz. U. 2019 poz. 1231)**.