

GPW - Indeksy					
Indeksy	Zamknięcie [pkt.]	Zmiana dzienna	Relatywnie do WIG	Zmiana tyg. [t/t]	Zmiana od początku roku
WIG	67 358,3	↓ -0,73%	-	2,65%	17,22%
WIG20	2 083,8	↓ -1,15%	-0,42%	2,91%	16,28%
mWIG40	4 743,0	↑ 0,44%	1,18%	2,75%	14,17%
sWIG80	21 494,5	↑ 0,51%	1,25%	0,56%	22,85%

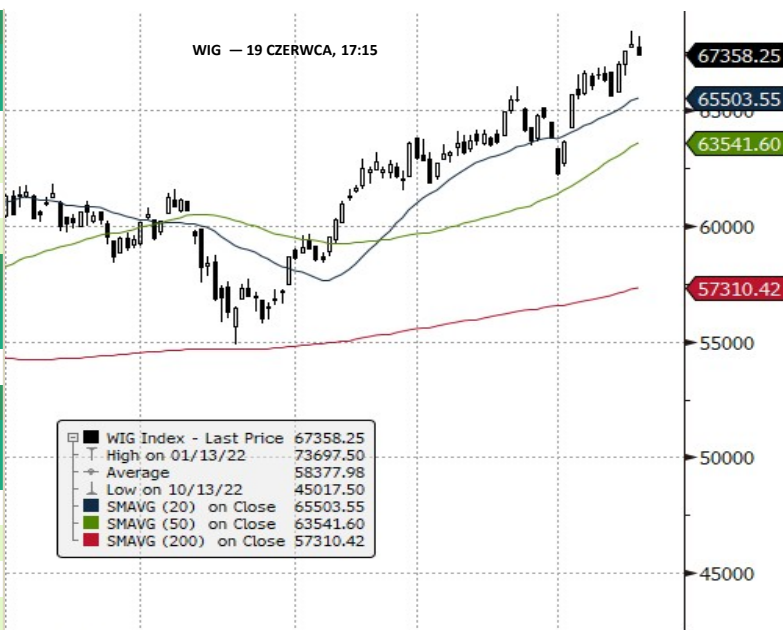
GPW - FW20				
Wybrane dane	Zamknięcie [pkt.]	Zmiana dzienna	Zmiana tyg. [t/t]	Zmiana od początku roku
FW20U2320	2 084	↓ -1,09%	3,07%	13,32%

Indeksy zagraniczne - kursy zamknięcia				
Indeks	Kurs [pkt.]	Zmiana	Relatywnie do WIG	Zmiana od początku roku
BOVESPA (BRAZYLIA)	119 857,8	↑ 0,93%	1,67%	9,23%
BUX (WĘGRY)	49 586,7	↓ -0,99%	-0,26%	13,23%
CAC 40 (FRANCJA)	7 314,1	↓ -1,01%	-0,28%	12,98%
DAX (NIEMCY)	16 201,2	↓ -0,96%	-0,23%	16,36%
DIJA (USA)	34 299,1	↓ -0,32%	0,41%	3,48%
EUROSTOXX 50 (EU)	4 362,4	↓ -0,74%	-0,01%	14,99%
FTSE 100 (GB)	7 588,5	↓ -0,71%	0,02%	1,84%
ISE 100 (TURCJA)	5 269,3	↓ -3,77%	-3,06%	-4,35%
MERVAL (ARGENTYNA)	409 416,5	↑ 4,49%	5,26%	102,60%
MSCI EM	1 023,4	↓ -0,64%	0,09%	7,01%
NASDAQ COMPOSITE (USA)	13 689,6	↓ -0,68%	0,05%	30,79%
PX (CZECHY)	1 326,1	↑ 0,19%	0,93%	10,35%
RTS (ROSJA)	1 054,3	↑ 0,65%	1,39%	8,69%
S&P 500	4 409,6	↓ -0,37%	0,36%	14,85%

Indeksy zagraniczne - kurs na godzinę: 8:17				
Indeks	Kurs [pkt.]	Zmiana	Relatywnie do WIG	Zmiana od początku roku
NIKKEI225 (JAPONIA)	33 325,6	↓ -0,13%	0,60%	27,71%
HANG SENG (HONG KONG)	19 591,0	↓ -1,53%	-0,81%	-0,96%
BSE 30 (INDIE)	62 977,3	↓ -0,30%	0,43%	3,51%
KOSPI 100 (KOREA Płd.)	2 577,3	↓ -0,28%	0,46%	15,25%
SHANGHAI A-SHARE (CHINY)	3 406,2	↓ -0,30%	0,43%	10,26%
SHANGHAI B-SHARE (CHINY)	271,5	↓ -0,21%	0,52%	-3,01%

Kontrakty terminowe - kurs na godzinę: 8:17				
Futures	Kurs [pkt.]	Zmiana	Relatywnie do fWIG20	Zmiana od początku roku
EuroStoxx50 Futures	4 381,0	↓ -0,07%	1,03%	15,75%
CAC40 Futures	7 310,0	↓ -0,18%	0,92%	12,61%
DAX Futures	16 309,0	↓ -0,15%	0,95%	16,59%
S&P500 Futures	4 441,3	↓ -0,28%	0,82%	14,03%
DIJA Futures	34 327,0	↓ -0,53%	0,57%	3,55%
NASDAQ Futures	15 226,5	↓ -0,27%	0,83%	36,70%

Waluty - kurs na godzinę: 08:17					
Waluta	Kurs [PLN]	Zmiana [PLN]	Relatywnie do WIG	Zmiana od początku roku	
EUR	4,4511	↑ 0,0038	0,82%	-4,92%	
CHF	4,5444	-0,0017	↓ -0,04%	0,70%	-3,85%
USD	4,0752	0,0034	↑ 0,08%	0,82%	-6,94%
EUR/USD	1,0923	0,0002	↑ 0,02%	0,75%	2,06%



Surowce - kursy zamknięcia				
Surowiec	Kurs	Zmiana [%]	Relatywnie do WIG	Zmiana od początku roku
ROPA WTI (USD za baryłkę)	70,8	↓ -1,42%	-0,70%	-12,07%
MIEDŹ (USD za tonę)	8 550,0	↓ -0,29%	0,44%	2,04%
ZŁOTO (USD za uncję)	1 951,2	↓ -0,44%	0,29%	6,60%
SREBRO (USD za uncję)	24,2	↓ -0,61%	0,12%	0,04%
PLATYNA (USD za uncję)	970,6	↓ -1,69%	-0,97%	-10,58%
GAZ ZIEMNY (USD za MMBtu)	2,7	↑ 1,18%	1,92%	-40,02%
W. KAMIENNY (USD za tonę)	128,4	↓ -0,08%	0,65%	-68,24%
CYNK (USD za tonę)	2 431,8	↓ -1,79%	-1,07%	-18,26%
ŻELAZO (CNY za tonę)	807,0	↓ -0,86%	-0,13%	-5,61%
CYNA (USD za tonę)	26 900,0	↓ -0,19%	0,54%	8,43%
ALUMINIUM (USD za tonę)	2 241,0	↓ -1,32%	-0,59%	-5,76%
OLÓW (USD za tonę)	2 133,5	↓ -0,35%	0,38%	-6,96%
NIKIEL (USD za tonę)	22 503,0	↓ -2,31%	-1,59%	-27,68%

Źródło: Bloomberg

Źródło: Bloomberg

Największe wzrosty											
WIG20				mWIG40				sWIG80			
Nazwa	Kurs	Wzrost	Obroty	Nazwa	Kurs	Wzrost	Obroty	Nazwa	Kurs	Wzrost	Obroty
CYFRPLSAT	17,2	↑ 0,7%	5 184 743	TAURONPE	2,6	↑ 4,1%	16 788 326	MEDICALG	24,6	↑ 10,6%	2 075 656
ALIOR	46,1	↑ 0,3%	7 157 138	WIRTUALNA	111,2	↑ 3,5%	1 873 267	GREENX	2,9	↑ 9,9%	13 567 849
ASSECOPOL	81,9	↑ 0,3%	2 607 881	ENEA	6,7	↑ 3,3%	5 966 971	ABPL	58,0	↑ 5,8%	1 215 601
ORANGEPL	7,2	↑ 0,2%	6 796 608	INGBSK	180,8	↑ 3,0%	2 929 803	PCFGROUP	48,0	↑ 4,8%	1 196 920
KETY	611,0	↑ 0,0%	1 707 689	BIOMEDLUB	5,5	↑ 2,0%	2 174 885	SYNEKTIK	70,4	↑ 4,8%	1 380 285

Największe spadki											
WIG20				mWIG40				sWIG80			
Nazwa	Kurs	Spadek	Obroty	Nazwa	Kurs	Spadek	Obroty	Nazwa	Kurs	Spadek	Obroty
KGHM	117,2	↓ -2,9%	47 363 314	LIVECHAT	125,2	↓ -2,9%	2 485 490	DECORA	39,3	↓ -7,3%	411 597
JSW	41,2	↓ -2,7%	21 472 982	NEUCA	749,0	↓ -2,7%	458 091	ASTARTA	29,3	↓ -5,2%	1 945 759
CDPROJEKT	165,8	↓ -2,5%	99 171 371	BUMECH	31,3	↓ -2,5%	870 818	VOTUM	49,8	↓ -3,0%	940 811
LPP	14080,0	↓ -1,9%	23 495 540	ASBIS	27,9	↓ -2,0%	4 161 022	FERRO	28,1	↓ -2,8%	115 820
DINOPL	467,9	↓ -1,9%	46 233 165	CIECH	54,5	↓ -2,0%	2 276 814	ONDE	12,0	↓ -2,8%	201 105

Największe obroty											
WIG20				mWIG40				sWIG80			
Nazwa	Kurs	Zmiana	Obroty	Nazwa	Kurs	Zmiana	Obroty	Nazwa	Kurs	Zmiana	Obroty
PKNORLEN	66,2	↓ -0,9%	100 274 219	STSHOLDING	24,0	↓ -0,6%	35 496 905	GREENX	2,9	↑ 9,9%	13 567 849
CDPROJEKT	165,8	↓ -2,5%	99 171 371	TAURONPE	2,6	↑ 4,1%	16 788 326	TIM	49,6	↑ 0,3%	2 534 792
PKOBP	35,9	↓ -0,7%	52 470 538	MILLENNIUM	4,8	↑ 0,2%	8 062 977	ALUMETAL	78,4	↑ 0,6%	2 445 348
ALLEGRO	32,4	↓ -0,5%	50 351 512	TSGAMES	91,0	↓ -0,8%	6 670 858	MEDICALG	24,6	↑ 10,6%	2 075 656
KGHM	117,2	↓ -2,9%	47 363 314	ENEA	6,7	↑ 3,3%	5 966 971	ASTARTA	29,3	↓ -5,2%	1 945 759

CATALYST											
Catalyst - największe obroty											
Nazwa	Kurs	Zmiana	Obroty	Nazwa	Kurs	Zmiana	Obroty	Nazwa	Kurs	Zmiana	Obroty
KR10627	99,5	↑ 0,0%	346 360	GHE0124	97,5	↑ 0,5%	68 839	ALR1025	100,6	↓ -0,4%	44 225
OK0724	94,0	↑ 0,1%	200 520	DS1029	84,5	↑ 0,6%	63 808	PCRO823	99,6	↑ 0,0%	38 143
PRFO425	100,7	↑ 0,1%	110 690	DS0726	90,7	↑ 0,3%	60 611	ECHO626	100,4	↑ 0,0%	30 734
WZ0525	99,9	↓ 0,0%	84 276	ECH1123	100,4	↑ 0,0%	45 988	BST0327	101,0	↑ 0,9%	30 300
DS0432	71,7	↓ -0,5%	71 651	ALR1025	100,6	↓ -0,4%	44 225	FPC0342	108,5	↓ 0,0%	24 577

Źródło: GPW

**Informacja dnia**  
**DR IRENA ERIS SA** **Harmonogram oferty publicznej akcji Dr Irena Eris.** Poniżej przedstawiamy harmonogram oferty publicznej spółki Dr Irena Eris. Oferta publiczna obejmuje łącznie do 12,5 mln akcji, w tym 11 mln akcji nowej emisji i 1,5 mln akcji istniejących. Cena maksymalna akcji została ustalona na 12,8 zł za sztukę. 20-27 czerwca (ostatniego dnia do godz. 11:59) - przyjmowanie zapisów od inwestorów indywidualnych;  
20-27 czerwca - proces budowania księgi popytu wśród inwestorów instytucjonalnych;  
27 czerwca - publikacja informacji o ostatecznej cenie i liczbie oferowanych akcji;  
5 lipca - przydział akcji oferowanych;  
około dwa tygodnie od dnia przydziału akcji - oczekiwany pierwszy dzień obrotu akcjami i prawami do akcji spółki na GPW. (PAP Biznes)

**Komentarz DM Banku BPS.** Po trudnym 2022 r. rynek IPO powoli się odradza. Lepsze nastroje na rynkach, wyższe wyceny oraz mniejsze niepokoje geopolityczne skutkują wznowieniem prac nad prospektami emisyjnymi przez spółki, które z różnych powodów wstrzymały decyzję o IPO. Jedną z takich spółek jest Dr Irena Eris, która obecna jest na rynku od 40 lat i jest producentem kosmetyków premium sprzedawanych pod markami: Dr Irena Eris, Pharmaceris, Emotopic, Lirene i Under Twenty. Działalność kosmetyczną Grupa rozwija także poprzez sieć 27 salonów prowadzonych głównie w modelu franczyzowym. Grupa jest dodatkowo operatorem trzech hoteli pod wspólną marką „Hotele SPA Dr Irena Eris”. Poprzez emisję akcji Grupa chce sfinansować ekspansję, w tym przejęcia innych marek oraz producentów kosmetyków. Do niewątpliwych silnych stron Grupy należy z pewnością rozpoznawalność marki wśród praktycznie każdego segmentu wiekowego. Oferta emisji skierowana jest zarówno do inwestorów indywidualnych jak i instytucjonalnych. Pierwszy dzień obrotu akcjami spodziewany jest na drugą połowę lipca. (Ł. Bryl)

**Informacja dnia**  
**POLTREG SA** **POLTREG w nowym zakładzie będzie wytwarzać rocznie 3,5 tys. preparatów; ukończenie II etapu inwestycji w '23.** PolTREG, który zakończył pierwszy etap inwestycji w zakład do produkcji terapii komórkowych, zakłada, że docelowa roczna zdolność wytwarzania wyniesie ponad 3,5 tys. preparatów - poinformowali przedstawiciele spółki. Drugi etap inwestycji powinien być ukończony jeszcze w 2023 r. *"Docelowa zdolność wytwarzania preparatów w dwóch modułach, z których jeden jest już gotowy, drugi jest w trakcie realizacji, to będzie w sumie ponad 3,5 tys. preparatów. Gdyby wszystkie przeznaczyć do celów komercyjnych, przyjmując, że jedno podanie to 100 tys. USD, co wydaje się bardzo umiarkowaną ceną, biorąc pod uwagę standardy, łatwo przeliczyć, że z tych dwóch modułów możemy mieć przychód rzędu 350 mln USD rocznie"* - powiedział członek zarządu Mariusz Jabłoński podczas dnia otwartego w centrum badawczo-rozwojowym. (...) (PAP Biznes)

**Informacja dnia**  
**MEDIC-ALGORITHMICS SA** **Medicalgorithmics planuje wzrost organiczny, nie wyklucza akwizycji.** Medicalgorithmics planuje wzrost organiczny oraz partnerstwa biznesowe i technologiczne, również w formie fuzji i przejęć - wynika ze strategii grupy na lata 2023-2026. *"Stabilna sytuacja płynnościowa umożliwi nam planowanie dalszego rozwoju działalności, w tym zmiany strategicznej, ekspansji geograficznej i produktowej. Koncentrujemy się na dalszym rozwoju naszej technologii i wzmocnieniu struktur sprzedażowych na kluczowych rynkach (m.in. USA). Odeszliśmy od współpracy na wyłączność w zakresie dystrybucji usług i produktów w USA, co ograniczało potencjał wzrostu i umożliwia akwizycję wielu nowych klientów (IDTF)"* - napisano. *"Aby móc wejść na ścieżkę wzrostu, zakończyliśmy umowę na wyłączność z dotychczasowym partnerem w USA, dlatego 2023 jest rokiem przejściowym. Może się to wiązać z malejącymi przychodami 2023 v. 2022 r. Docelowo będziemy pozyskiwać nowych dystrybutorów"* - dodano. (...) (PAP Biznes)

**Informacja dnia**  
**ELZAB SA**

**Elzab chce zwiększyć udział sprzedaży usług w systemie abonamentowym.** Elzab będzie prowadził działalność jako wyłączny właściciel praw do wszystkich swoich produktów, zwiększając sprzedaż usług w modelu abonamentowym, przy ograniczeniu kosztów stałych ponoszonych na mniej rentowną część działalności - poinformowała spółka w komunikacie. Spółka podała, że jej zarząd przyjął założenia do strategii na lata 2023-2025. *"Założenia do strategii (...) przewidują zwiększenie udziału sprzedaży usług w systemie abonamentowym, wykorzystanie niższych kosztów stałych i rozpoczęcie czerpania korzyści z uprzednio dokonanych inwestycji, w tym w udziały z Comp Centrum Innowacji sp. z o.o. z siedzibą w Warszawie. Ponadto założenia do strategii przewidują dokonanie przeglądu opcji strategicznych dla Spółki i jednostek z jej grupy kapitałowej"* - napisano w komunikacie. Spółka skupi się na najbardziej rentownych działaniach - części informatycznej, zarządzaniu sprzedażą i serwisem. (...) (PAP Biznes)

**Informacja dnia**  
**HUUUGE INC.**

**Zmiana Zaproszenia do sprzedaży akcji w drodze skupu akcji własnych ogłoszonego 30 maja 2023 r.** W nawiązaniu do raportu bieżącego nr 19/2023, HUUUGE, Inc. niniejszym informuje o zmianie treści Zaproszenia do sprzedaży akcji Spółki w drodze skupu akcji własnych ("Skup Akcji") z dnia 30 maja 2023 r. ("Zaproszenie"), poprzez wprowadzenie technicznych zmian dotyczących zasad składania Ofert Sprzedaży za pośrednictwem podmiotu, dla którego prowadzony jest rachunek zbiorczy, i który nie świadczy usługi maklerskiej, o której mowa w art. 69 ust. 2 pkt 1 Ustawy o Obrocie, opisanych w pkt. 8 (III) Zaproszenia. Zmiana wynika z konieczności umożliwienia Akcjonariuszom posiadającym akcje Spółki zapisane na rachunkach zbiorczych złożenia Ofert Sprzedaży w podmiocie, z którym dany Akcjonariusz ma podpisaną Umowę PPZ. (...) (ESPI RB NR 23/23)

**Informacja dnia**  
**IMC SA**

**IMC planuje w latach 2023-2033 zainwestować ok. 233 mln USD w zieloną strategię.** Ukraińska grupa rolnicza IMC w celu realizacji "Smart Green Strategy" planuje zainwestować około 233 mln USD w latach 2023-2033 – poinformowało IMC w komunikacie. Spółka podała, że strategia ta koncentruje się między innymi na poprawie efektywności operacyjnej, spadku zużycia paliw kopalnych, redukcji emisji gazów cieplarnianych i inwestycje w zakup gruntów rolnych na Ukrainie. Grupa poinformowała, że opracowała projekty zrównoważonego rolnictwa dla każdego kierunku strategicznego. IMC jest zintegrowaną grupą rolniczą działającą na terenie Ukrainy. Jej główne kierunki działalności to: produkcja płodów rolnych (kukurydza, pszenica, sonecznik) oraz magazynowanie płodów rolnych. (PAP Biznes)

**Informacja dnia**  
**KLABATER SA**

**Ustalenie daty premiery gry "Moonshine Inc" na platformach konsolowych PlayStation i Xbox.** Zarząd spółki Klabater S.A. z siedzibą w Warszawie informuje o ustaleniu na dzień 27 czerwca 2023 roku daty premiery gry własnej Emitenta "Moonshine Inc." na platformy Xbox One, Xbox X|S, PlayStation 4, PlayStation 5. (...) (ESPI RB NR 12/23)

## WIG20 FUTURES



Źródło: Bloomberg

**Komentarz DM Banku BPS.** Bez inwestorów amerykańskich, którzy wczoraj świętowali rynek na GPW bezwładnie opadał przy biernej postawie popytu. Na zamknięciu sesji indeksy zanotowały niewielkie minusy, jednak już na poziomie komponentów indeksów straty inwestorów są dużo większe a brak aktywności popytu w dniu dzisiejszym zostanie odebrany jak sygnał do wyprzedazy. Czy byki jeszcze powalczą?... Indeks WIG20 zakończył dzień spadkiem o 1,15 proc. i zamknął sesję na poziomie 2083,81 pkt., Indeks szerokiego rynku WIG spadł na zamknięciu o 0,73 proc. i osiągnął poziom 67358,25 pkt. Indeksy mniejszych spółek zachowały się silniej. mWIG40 wzrósł o 0,44 proc. i zakończył notowania na poziomie 4743,00 pkt., sWIG80 zakończył sesję wzrostem o 0,51 proc. na poziomie 21494,50 pkt. Obroty na rynku spadły w stosunku poprzedniej sesji i wyniosły 0,77 mld zł wobec 3,23 mld zł w piątek. Na nowej serii FW20U2320 wartość LOP-u osiągnęła w poniedziałek 70 044 wobec 68493 pozycji na zamknięciu poprzedniej sesji a obroty podczas sesji wyniosły 20369 wobec 34269 kontraktów poprzednio. Po wczorajszej sesji wykresy indeksów wyglądają prospadkowo i tylko od zachowania popytu będzie zależało czy utrzymają się szanse na kontynuację dotychczas obowiązującego trendu. (T. Czarnecki)

**Dane makro****20.06.2023**

Wtorek		Wydarzenie	Okres	Odczyt	Poprzednio
6:30	Japonia	Produkcja przemysłowa m/m (F)	kwi	0,7%	-0,4%
6:30	Japonia	Produkcja przemysłowa r/r (F)	kwi	-0,7%	-0,3%
8:00	Szwajcaria	Eksport	maj		21,1 mld
8:00	Szwajcaria	Import	maj		18,88 mld
8:00	Niemcy	Inflacja PPI m/m	maj		0,3%
8:00	Niemcy	Inflacja PPI r/r	maj		4,1%
8:00	Szwajcaria	Bilans handlu zagranicznego	maj		2,22 mld
10:00	Euroland	Bilans obrotów bieżących	kwi		31,2 mld
11:00	Euroland	Zamówienia budowlane m/m	kwi		-2,4%
11:00	Euroland	Zamówienia budowlane r/r	kwi		-1,5%
12:00	Portugalia	Inflacja PPI m/m	maj		-1,1%
12:00	Portugalia	Inflacja PPI r/r	maj		-0,9%
13:00	Meksyk	Sprzedaż detaliczna m/m	kwi		0,00%
13:00	Meksyk	Sprzedaż detaliczna r/r	kwi		2,5%
14:00	Węgry	Stopa procentowa	kwi		13,00%
14:30	Kanada	Średnie tygodniowe zarobki	kwi		1185,03
14:30	USA	Pozwolenia na budowę m/m	maj		1416 tys.
14:30	USA	Rozpoczęte budowy domów m/m	maj		1401 tys.
14:30	Kanada	Zmiana zatrudnienia w sektorze pozarolniczym m/m	kwi		-9,9 tys.
23:00	Korea Południowa	Inflacja PPI m/m	maj		-0,1%
23:00	Korea Południowa	Inflacja PPI r/r	maj		1,6%
	Grecja	Bilans obrotów kapitałowych	kwi		206,9 mln
	Włochy	Bilans obrotów kapitałowych	kwi		208 mln
	Grecja	Bilans obrotów bieżących	kwi		-2,4 mld
	Włochy	Bilans obrotów bieżących	kwi		3713 mln
	Grecja	Bilans obrotów finansowych	kwi		-2687,5 mln
	Włochy	Bilans obrotów finansowych	kwi		-11,44 mld

Na podstawie :stoq.pl

**Wybrane  
wydarzenia  
w spółkach  
20.06.2023**

**HMINWEST** - WZA:

**ELEKTROTI** - WZA:

**INTROL** - WZA:

**MADKOM** - WZA:

**ENERGOINS** - WZA:

**BOWIM** - WZA:

**NANOGROUP** - WZA:

**LABOPRINT** - WZA:

**IU** - WZA:

**WOJAS** - WZA:

**APLISENS** - WZA:

**KRUK** - WZA:

**POLMAN** - WZA:

**CDRL** - WZA:

**TENDERHUT** - WZA:

**FIGENE** - WZA:

**TRITON** - WZA:

**ACAUTOGAZ** - WZA:

**IMCOMPANY** - Konferencja prasowa spółki: Konferencja prasowa z Alexem Lissitsą, prezesem IMC. Tematem spotkania będzie prezentacja Smart Green Strategy Grupy IMC, czyli planów spółki w zakresie rozwoju technologicznego i realizacji „zielonej” strategii.

**LENA** - WZA:

**RANKPROGR** - WZA:

**INCUVO** - WZA:

**CDPROJEKT** - Dzień wypłaty dywidendy: Dywidenda w wysokości 1,00 PLN na akcję.

**MANGATA** - Dzień dywidendy: Dywidenda w wysokości 9,00 PLN na akcję.

**GRMEDIA** - Dzień dywidendy: Dywidenda w wysokości 1,68 PLN na akcję.

**URTESTE** - Ostatni dzień notowania praw do akcji: Ostatni dzień notowania na Głównym Rynku GPW praw do akcji zwykłych na okaziciela serii E spółki URTESTE S.A.

**GREENX** - Wprowadzenie do obrotu: Wprowadzenie do obrotu giełdowego na Głównym Rynku GPW akcji zwykłych spółki GREENX METALS LIMITED

**BERLING** - Wycofanie akcji z obrotu: Wycofanie z obrotu na Głównym Rynku GPW akcji spółki BERLING S.A.

*Na podstawie: infostrefa.com*

## SPÓŁKI I MNOŻNIKI RYNKOWE

Banki	Kurs [PLN]	Kapitalizacja mIn PLN	P/E			P/BV			D/Y [%]			ROA [%]		
			2023	2024	2025	2023	2024	2025	2023	2024	2025	2023	2024	2025
PKO BP	35,92	44 900	7,4	6,8	6,7	1,0	1,0	0,9	7,0	7,2	7,4	0,8	1,2	1,3
Santander Polska	384,80	39 322	10,1	9,5	9,1	1,3	1,2	1,1	4,6	4,9	5,6	1,0	1,5	1,5
PEKAO	110,80	29 082	5,8	6,8	7,4	1,1	1,0	0,9	7,9	8,0	7,2	1,1	1,6	1,4
ING	180,80	23 522	6,8	6,4	6,6	1,5	1,2	1,0	2,2	4,4	4,9	1,0	1,3	1,4
mBank	396,80	16 850	5,4	5,9	5,2	1,1	0,9	0,8	-	-	-	-0,1	0,7	0,9
Bank Millennium	4,76	5 774	4,0	3,0	3,7	0,9	0,8	0,7	0,0	0,0	0,0	-1,1	-0,3	0,5
Alior Bank	46,07	6 015	4,1	5,3	6,1	0,8	0,7	0,6	0,0	3,8	4,1	1,0	1,4	1,3
Bank Handlowy	89,10	11 642	5,1	8,7	10,3	1,3	1,3	1,3	10,1	16,2	12,5	2,3	2,9	2,2
BNP Paribas	55,80	8 240	3,1	4,8	4,6	0,6	0,6	0,5	0,0	0,0	2,2	0,2	0,8	0,8
<b>Mediana</b>	-	<b>16 850</b>	<b>5,4</b>	<b>6,4</b>	<b>6,6</b>	<b>1,1</b>	<b>1,0</b>	<b>0,9</b>	<b>3,4</b>	<b>4,7</b>	<b>5,2</b>	<b>1,0</b>	<b>1,3</b>	<b>1,3</b>
Finanse inne	Kurs [PLN]	Kapitalizacja mIn PLN	P/E			P/BV			D/Y [%]			ROE [%]		
PZU	40,67	35 119	8,3	8,4	8,3	1,8	1,6	1,4	6,8	7,5	7,8	18,1	21,6	20,0
KRUK	382,60	7 391	9,7	8,6	8,3	2,1	1,8	1,6	3,9	3,7	4,2	27,1	24,2	22,4
GPW	38,34	1 609	-	-	-	-	-	-	-	-	-	14,2	14,2	14,2
<b>Mediana</b>	-	<b>7 391</b>	<b>9,0</b>	<b>8,5</b>	<b>8,3</b>	<b>1,9</b>	<b>1,7</b>	<b>1,5</b>	<b>5,4</b>	<b>5,6</b>	<b>6,0</b>	<b>18,1</b>	<b>21,6</b>	<b>20,0</b>
Deweloperzy	Kurs [PLN]	Kapitalizacja mIn PLN	P/E			P/BV			EV/EBITDA			ROE [%]		
GTC	5,76	3 819	13,6	8,6	7,6	0,6	0,6	0,6	18,1	17,1	15,5	4,8	4,4	5,1
Dom Development	142,80	3 670	-	-	-	-	-	-	7,1	6,7	7,5	29,7	29,7	29,7
Echo Investment	4,30	1 775	8,8	6,4	5,1	0,9	0,9	0,9	13,3	18,5	13,6	7,5	7,5	7,5
Atal	50,20	1 943	6,5	7,7	6,9	1,4	1,3	1,3	6,6	8,4	7,6	26,1	24,2	21,0
Develia	4,11	1 839	10,5	15,5	12,8	1,3	1,3	1,2	9,7	11,5	10,7	13,7	11,8	10,2
<b>Mediana</b>	-	<b>1 943</b>	<b>9,7</b>	<b>8,2</b>	<b>7,3</b>	<b>1,1</b>	<b>1,1</b>	<b>1,0</b>	<b>9,7</b>	<b>11,5</b>	<b>10,7</b>	<b>13,7</b>	<b>11,8</b>	<b>10,2</b>
Budowlane	Kurs [PLN]	Kapitalizacja mIn PLN	P/E			P/BV			EV/EBITDA			ROE [%]		
Budimex	354,00	9 038	-	-	-	-	-	-	7,5	6,9	7,4	37,2	37,2	37,2
Unibep	10,70	375	11,0	10,1	9,5	-	-	-	7,0	6,3	5,2	7,4	7,4	7,4
MFO	32,80	217	6,3	4,9	4,5	0,6	0,6	0,5	3,4	3,2	2,9	13,8	11,9	11,5
Prochem	32,00	75	80,0	53,3	29,1	-	-	-	8,6	8,0	7,1	6,5	6,5	6,5
<b>Mediana</b>	-	<b>296</b>	<b>11,0</b>	<b>10,1</b>	<b>9,5</b>	<b>0,6</b>	<b>0,6</b>	<b>0,5</b>	<b>7,3</b>	<b>6,6</b>	<b>6,1</b>	<b>10,6</b>	<b>9,7</b>	<b>9,5</b>
Górnictwo	Kurs [PLN]	Kapitalizacja mIn PLN	P/E			P/BV			EV/EBITDA			ROE [%]		
KGHM	117,15	23 430	11,4	10,0	13,6	0,7	0,6	0,6	4,6	3,7	4,3	18,8	9,3	7,6
JSW	41,20	4 837	1,2	3,6	12,9	0,3	0,3	0,3	0,2	0,5	0,8	63,4	25,3	16,3
Bogdanka	39,70	1 350	0,9	1,1	1,7	0,3	0,2	0,2	0,4	0,6	0,7	5,1	20,1	20,3
<b>Mediana</b>	-	<b>4 837</b>	<b>1,2</b>	<b>3,6</b>	<b>12,9</b>	<b>0,3</b>	<b>0,3</b>	<b>0,3</b>	<b>0,4</b>	<b>0,6</b>	<b>0,8</b>	<b>18,8</b>	<b>20,1</b>	<b>16,3</b>
Paliwa	Kurs [PLN]	Kapitalizacja mIn PLN	P/E			P/BV			EV/EBITDA			ROE [%]		
PKN ORLEN	66,20	76 854	3,5	4,7	5,2	0,5	0,5	0,5	1,5	1,7	1,8	38,1	17,6	11,1
Unimot	105,80	867	4,4	6,6	7,2	1,1	1,0	0,9	3,0	3,8	3,9	61,2	36,6	23,2
MOL	35,60	28 854	6,7	6,2	5,2	0,6	0,6	0,6	2,4	2,6	2,5	24,1	14,9	12,4
Serinus	4,13	458	-	-	-	-	-	-	-	-	-	-	-	-
<b>Mediana</b>	-	<b>14 860</b>	<b>4,4</b>	<b>6,2</b>	<b>5,2</b>	<b>0,6</b>	<b>0,6</b>	<b>0,6</b>	<b>2,4</b>	<b>2,6</b>	<b>2,5</b>	<b>38,1</b>	<b>17,6</b>	<b>12,4</b>

Źródło: DM BPS, Bloomberg



## SPÓŁKI I MNOŻNIKI RYNKOWE

IT	Kurs [PLN]	Kapitalizacja mln PLN	P/E			P/BV			EV/EBITDA			ROE [%]		
			2023	2024	2025	2023	2024	2025	2023	2024	2025	2023	2024	2025
Asseco Poland	81,90	6 798	13,4	12,9	12,6	1,0	0,9	0,9	4,1	3,9	3,8	7,2	7,4	7,5
ComArch	152,00	1 236	13,2	11,8	10,9	0,9	0,9	0,9	4,4	4,1	4,0	8,6	8,6	8,6
LiveChat Software	125,20	3 224	18,9	16,2	15,0	18,1	15,7	14,4	15,8	13,7	12,5	-	95,7	96,0
Asseco BS	39,80	1 330	-	-	-	-	-	-	-	-	-	23,7	23,7	23,7
Asseco SEE	46,70	2 423	-	-	-	-	-	-	7,0	6,6	6,3	17,9	17,9	17,9
<b>Mediana</b>	-	<b>2 423</b>	<b>13,4</b>	<b>12,9</b>	<b>12,6</b>	<b>1,0</b>	<b>0,9</b>	<b>0,9</b>	<b>5,7</b>	<b>5,4</b>	<b>5,1</b>	<b>13,3</b>	<b>17,9</b>	<b>17,9</b>
Telekomunikacja i Media	Kurs [PLN]	Kapitalizacja mln PLN	P/E			P/BV			EV/EBITDA			ROE [%]		
Cyfrowy Polsat	17,16	10 975	28,6	24,5	13,2	0,7	0,7	0,7	6,6	6,2	5,7	5,8	5,8	5,8
Orange Polska	7,21	9 465	11,2	13,0	11,2	0,7	0,7	0,6	5,2	5,0	4,8	5,3	5,5	5,2
Wirtualna Polska	111,20	3 258	18,8	15,2	12,6	3,3	2,9	2,5	8,7	7,9	7,2	21,7	18,8	18,6
Agora	8,50	396	27,4	-	31,5	0,6	0,6	0,6	12,9	10,5	9,5	-6,6	-6,6	-6,6
ATM GRUPA	3,47	293	8,1	6,5	5,6	1,0	0,9	0,8	4,5	4,5	3,8	-	-	-
<b>Mediana</b>	-	<b>3 257,7</b>	<b>18,8</b>	<b>14,1</b>	<b>12,6</b>	<b>0,7</b>	<b>0,7</b>	<b>0,7</b>	<b>6,6</b>	<b>6,2</b>	<b>5,7</b>	<b>5,5</b>	<b>5,6</b>	<b>5,5</b>
Producenci gier video	Kurs [PLN]	Kapitalizacja mln PLN	P/E			P/BV			EV/EBITDA			ROE [%]		
CD Projekt SA	165,80	16 708	42,3	66,1	96,7	7,2	6,8	6,4	28,5	44,9	48,7	16,3	18,4	10,5
Playway	408,50	2 696	14,4	14,5	11,2	5,0	4,5	4,7	10,5	10,4	8,0	31,1	34,0	33,1
TEN Square Games	91,00	667	14,0	9,8	9,5	1,7	1,7	1,6	7,2	5,5	5,1	27,5	17,4	19,3
11 bit studios SA	710,00	1 716	63,6	9,8	10,4	6,2	3,8	4,0	55,2	6,9	7,8	11,1	10,6	36,2
<b>Mediana</b>	-	<b>2 206</b>	<b>28,3</b>	<b>12,1</b>	<b>10,8</b>	<b>5,6</b>	<b>4,1</b>	<b>4,4</b>	<b>19,5</b>	<b>8,7</b>	<b>7,9</b>	<b>21,9</b>	<b>17,9</b>	<b>26,2</b>
Odzież i obuwie	Kurs [PLN]	Kapitalizacja mln PLN	P/E			P/BV			EV/EBITDA			ROE [%]		
LPP	14080,00	26 121	22,6	18,0	13,8	6,8	5,6	4,7	12,0	8,7	7,2	35,0	32,7	33,2
CCC	42,54	2 930	-	-	19,7	2,9	3,3	2,9	10,4	7,8	6,0	-11,6	-21,6	-14,7
Monnari Trade	5,12	156	10,2	8,5	8,5	-	-	-	3,9	3,6	3,4	24,7	24,7	24,7
Answeare.com	35,00	625	23,3	15,3	11,5	3,2	2,6	2,1	12,7	9,6	8,3	10,6	13,1	16,5
<b>Mediana</b>	-	<b>1 777</b>	<b>22,6</b>	<b>15,3</b>	<b>12,6</b>	<b>3,2</b>	<b>3,3</b>	<b>2,9</b>	<b>11,2</b>	<b>8,2</b>	<b>6,6</b>	<b>17,7</b>	<b>18,9</b>	<b>20,6</b>
Dystrybucja	Kurs [PLN]	Kapitalizacja mln PLN	P/E			P/BV			EV/EBITDA			ROE [%]		
Allegro	32,35	34 191	38,0	23,8	17,7	3,5	3,0	2,6	16,7	13,1	10,9	-7,2	7,5	12,4
Dino Polska	467,90	45 873	30,4	23,1	18,6	8,3	6,2	4,9	20,2	16,4	14,0	31,3	30,8	30,4
Inter Cars	505,00	7 155	-	-	-	-	-	-	6,0	5,3	4,8	22,5	22,5	22,5
Eurocash	17,85	2 484	-	-	-	-	-	-	5,0	4,6	4,2	3,3	3,3	3,3
Neuca	749,00	3 300	-	-	-	-	-	-	11,3	9,4	8,0	14,4	14,4	14,4
<b>Mediana</b>	-	<b>3 300</b>	-	-	-	-	-	-	<b>6,0</b>	<b>5,3</b>	<b>4,8</b>	<b>14,4</b>	<b>14,4</b>	<b>14,4</b>
Spożywcze	Kurs [PLN]	Kapitalizacja mln PLN	P/E			P/BV			EV/EBITDA			ROE [%]		
Ambra	66,00	1 520	-	-	-	-	-	-	-	-	-	15,0	15,0	15,0
Wawel	544,00	816	-	-	-	-	-	-	10,8	-	-	5,1	5,1	5,1
MBW	9,96	1 115	37,3	37,3	32,0	1,2	1,2	1,1	16,2	15,0	14,0	3,0	3,2	3,3
<b>Mediana</b>	-	<b>1 115</b>	<b>37,3</b>	<b>37,3</b>	<b>32,0</b>	<b>1,2</b>	<b>1,2</b>	<b>1,1</b>	<b>13,5</b>	<b>15,0</b>	<b>14,0</b>	<b>5,1</b>	<b>5,1</b>	<b>5,1</b>

Źródło: DM BPS, Bloomberg

## SPÓŁKI I MNOŻNIKI RYNKOWE

Energia	Kurs [PLN]	Kapitalizacja mln PLN	P/E			P/BV			EV/EBITDA			ROE [%]		
			2023	2024	2025	2023	2024	2025	2023	2024	2025	2023	2024	2025
PGE	7,51	16 846	7,7	5,8	4,5	0,3	0,3	0,3	3,5	2,9	2,5	6,8	4,6	4,7
Enea	6,69	4 135	1,3	3,3	2,8	0,2	0,2	0,2	2,8	4,1	3,9	7,5	15,8	8,7
Tauron	2,59	4 536	3,0	2,6	2,4	0,2	0,3	0,2	3,8	3,9	3,8	2,8	7,6	8,6
Onde	11,96	658	-	-	-	-	-	-	-	-	-	1,6	1,6	1,6
Polenergia	80,90	7 132	17,9	14,6	13,1	1,6	1,4	1,3	14,0	11,4	10,8	7,1	8,3	9,4
ZE PAK	20,55	1 044	-	-	-	-	-	-	15,2	7,5	4,0	33,3	33,3	33,3
<b>Mediana</b>	-	<b>4 335</b>	<b>5,3</b>	<b>4,5</b>	<b>3,6</b>	<b>0,3</b>	<b>0,3</b>	<b>0,3</b>	<b>3,8</b>	<b>4,1</b>	<b>3,9</b>	<b>7,0</b>	<b>7,9</b>	<b>8,6</b>
Chemia	Kurs [PLN]	Kapitalizacja mln PLN	P/E			P/BV			EV/EBITDA			ROE [%]		
			2023	2024	2025	2023	2024	2025	2023	2024	2025	2023	2024	2025
Grupa Azoty	25,88	2 567	32,4	8,5	3,8	0,3	0,3	-	20,8	7,0	5,2	18,1	3,4	3,2
Ciech	54,50	2 872	8,5	13,0	13,8	0,9	1,0	0,9	4,4	4,9	4,9	15,7	12,3	9,7
PCC Rokita	103,80	2 061	-	-	-	-	-	-	-	-	-	14,8	14,8	14,8
<b>Mediana</b>	-	<b>2 567</b>	<b>20,4</b>	<b>10,8</b>	<b>8,8</b>	<b>0,6</b>	<b>0,6</b>	<b>0,9</b>	<b>12,6</b>	<b>5,9</b>	<b>5,0</b>	<b>15,7</b>	<b>12,3</b>	<b>9,7</b>
Przemysł	Kurs [PLN]	Kapitalizacja mln PLN	P/E			P/BV			EV/EBITDA			ROE [%]		
			2023	2024	2025	2023	2024	2025	2023	2024	2025	2023	2024	2025
Grupa Kęty	611,00	5 896	13,3	12,5	11,1	3,3	3,2	3,1	9,0	7,7	7,2	37,0	-	22,7
Famur	#N/A N/A	#N/A N/A	-	-	-	-	-	-	-	-	-	9,6	11,9	12,0
Stalprodukt	293,00	1 635	-	-	-	-	-	-	2,0	-	-	13,6	13,6	13,6
Wielton	8,13	491	11,6	8,1	5,4	0,8	0,8	0,7	5,6	5,0	4,8	18,0	18,0	18,0
Alumetal	78,40	1 226	-	-	-	-	-	-	6,9	6,4	-	30,5	30,5	30,5
Mangata Holding	99,50	664	-	-	-	-	-	-	-	-	-	19,7	19,7	19,7
Amica	79,20	616	15,3	7,5	6,2	0,5	0,5	0,5	6,4	4,4	3,9	-	2,5	3,8
<b>Mediana</b>	-	<b>1 226</b>	<b>13,3</b>	<b>8,1</b>	<b>6,2</b>	<b>0,8</b>	<b>0,8</b>	<b>0,7</b>	<b>6,4</b>	<b>5,7</b>	<b>4,8</b>	<b>18,8</b>	<b>15,8</b>	<b>18,0</b>
Biotechnologia	Kurs [PLN]	Kapitalizacja mln PLN	P/E			P/BV			EV/EBITDA			ROE [%]		
			2023	2024	2025	2023	2024	2025	2023	2024	2025	2023	2024	2025
BioMedLublin	5,53	389	276,5	50,3	25,1	2,6	2,5	2,3	18,4	11,2	6,9	7,7	6,5	7,8
Ryvu Therapeutics	61,00	1 410	-	-	-	-	-	-	-	-	-	-7,5	-7,5	-32,6
Captor Therapeutics	153,00	638	-	-	-	11,5	4,0	14,8	-	-	-	-25,8	-42,4	-118,0
Celon Pharma	16,16	825	-	-	-	1,7	1,9	2,0	26,2	45,5	21,6	-7,1	-4,7	-8,6
Molecure	23,60	332	-	-	-	-	-	-	-	-	-	-11,4	-11,4	-11,4
Selvita	71,90	1 320	37,1	21,8	16,6	4,3	3,6	2,9	16,2	11,7	9,3	17,0	12,3	14,1
<b>Mediana</b>	-	<b>731</b>	<b>156,8</b>	<b>36,1</b>	<b>20,9</b>	<b>3,5</b>	<b>3,0</b>	<b>2,6</b>	<b>18,4</b>	<b>11,7</b>	<b>9,3</b>	<b>-7,3</b>	<b>-6,1</b>	<b>-10,0</b>

Źródło: DM BPS, Bloomberg

## Dom Maklerski Banku BPS SA

ul. Grzybowska 81, 00-844 Warszawa,  
tel.: +48 22 53 95 555, fax.: +48 22 53 95 556  
[www.dmbps.pl](http://www.dmbps.pl)  
[dm@dmbps.pl](mailto:dm@dmbps.pl)

Sporządzone przez Departament Analiz:

**Tomasz Czarnecki, MPW**  
Dyrektor Departamentu Analiz  
[tomasz.czarnecki@dmbps.pl](mailto:tomasz.czarnecki@dmbps.pl)  
tel.: (22) 53 95 542

**Jacek Borawski**  
Analityk Techniczny

**Artur Wizner, MPW**  
Analityk  
[artur.wizner@dmbps.pl](mailto:artur.wizner@dmbps.pl)  
tel.: (22) 53 95 548

**Dr Łukasz Bryl**  
Analityk  
[lukasz.bryl@dmbps.pl](mailto:lukasz.bryl@dmbps.pl)  
tel.: 785 500 874

Dane kontaktowe do Departamentu Sprzedaży:

**Dariusz Stasiak, MPW**  
Dyrektor Departamentu Sprzedaży  
[dariusz.stasiak@dmbps.pl](mailto:dariusz.stasiak@dmbps.pl)  
tel.: +48 (22) 53 95 084

**Krzysztof Jeż, MPW**  
[krzysztof.jez@dmbps.pl](mailto:krzysztof.jez@dmbps.pl)  
tel.: + 48 (22) 53 95 559

**Lech Kucharski, MPW**  
[lech.kucharski@dmbps.pl](mailto:lech.kucharski@dmbps.pl)  
tel.: + 48 (22) 53 95 522

**Tomasz Kublik, MPW**  
[tomasz.kublik@dmbps.pl](mailto:tomasz.kublik@dmbps.pl)  
tel.: + 48 (22) 53 95 511

**Tomasz Wojna**  
[tomasz.wojna@dmbps.pl](mailto:tomasz.wojna@dmbps.pl)  
tel.: + 48 (22) 53 95 541

### Wyjaśnienia dotyczące stosowanej terminologii fachowej i wskaźników:

**Dług netto** – suma zobowiązań oprocentowanych pomniejszona o środki pieniężne i ich ekwiwalenty  
**EBIT** – wynik na działalności operacyjnej  
**EBITDA** – wynik działalności operacyjnej przed potrąceniem salda na działalności finansowej, opodatkowaniem i amortyzacją.  
**EV** – (wartość ekonomiczna; EV= MC + dług netto) suma kapitalizacji i długu netto  
**Marża brutto na sprzedaży** – relacja zysku brutto na sprzedaży do przychodów ze sprzedaży  
**Marża EBIT** – (EBIT/Przychody ze sprzedaży) relacja zysk z działalności operacyjnej do przychodów ze sprzedaży  
**Marża EBITDA** – (EBITDA/Przychody ze sprzedaży) relacja EBITDA do przychodów ze sprzedaży  
**EBIT/EV** – iloraz zysku z działalności operacyjnej i wartości ekonomicznej (suma kapitalizacji i długu netto)  
**MC/EBIT** – iloraz kapitalizacji (liczba kursu akcji i liczby akcji) oraz zysku z działalności operacyjnej  
**MC/S** – iloraz kapitalizacji (liczba wyemitowanych akcji razy kurs akcji) i przychodów ze sprzedaży  
**P/E** – (Cena/Zysk) relacja kurs akcji do prognozowanego rocznego zysku netto przypadający na akcję  
**P/BV** – (Cena/Wartość Księgową) relacja kursu akcji do prognozowanej wartości księgowej przypadającą na akcję  
**P/CF** – [Cena/(zysk netto + amortyzacja)] relacja kursu akcji do sumy przypadającego na akcję zysku netto i amortyzacji  
**Stopa dywidendy** – (DY) dywidenda na akcję podzielona przez kurs akcji  
**Wskaźnik wypłaty dywidendy** – (D/E) relacja dywidenda przypadająca na akcję do zysk na akcję  
**Wskaźnik pokrycia dywidendy** – (E/D) relacja zysku na akcję do dywidendy na akcję

Opracowanie wyraża wiedzę oraz poglądy autorów według stanu na dzień jego sporządzenia. Autorzy nie uwzględniają w opracowaniu jakichkolwiek szczególnych zamierzeń inwestycyjnych, szczególnych celów inwestycyjnych, sytuacji finansowej ani szczególnych potrzeb czy żądań potencjalnych odbiorców. Opracowanie publikowane jest w celach wyłącznie informacyjnych lub marketingowych i nie powinno być interpretowane jako (1) osobista rekomendacja, (1) porada inwestycyjna, prawna, lub innego typu, ani jako (2) zachęta do działania, inwestowania czy pozbywania się inwestycji w szczególny sposób, bądź (4) ocena lub zapewnienie opłacalności inwestycji w instrumenty finansowe objęte opracowaniem.

W szczególności opracowanie nie stanowi „badania inwestycyjnego” lub „publikacji handlowej” w rozumieniu Rozporządzenia Delegowanego Komisji (UE) 2017/565 z dnia 25 kwietnia 2016 r. uzupełniającego dyrektywę Parlamentu Europejskiego i Rady 2014/65/UE w odniesieniu do wymogów organizacyjnych i warunków prowadzenia działalności przez firmy inwestycyjne oraz pojęć zdefiniowanych na potrzeby tej dyrektywy, bądź „rekomendacji” w rozumieniu Rozporządzenia Parlamentu Europejskiego i Rady (UE) NR 596/2014 z dnia 16 kwietnia 2014 r. w sprawie nadużyć na rynku (rozporządzenie w sprawie nadużyć na rynku) oraz uchylającego dyrektywę 2003/6/WE Parlamentu Europejskiego i Rady i dyrektywy Komisji 2003/124/WE, 2003/125/WE i 2004/72/WE.

Opracowanie zostało sporządzone z zachowaniem należytej staranności i rzetelności przy zachowaniu zasad metodologicznej poprawności na podstawie ogólnodostępnych informacji, w dniu publikacji opracowania, pozyskanych ze źródeł wiarygodnych dla Domu Maklerskiego Banku BPS S.A. Dom Maklerski Banku BPS S.A. nie gwarantuje ich kompletności, prawdziwości lub dokładności.

Dom Maklerski Banku BPS S.A. nie ponosi odpowiedzialności za ewentualne decyzje inwestycyjne podjęte na podstawie niniejszego opracowania ani za ewentualne szkody poniesione w wyniku tych decyzji inwestycyjnych. Opracowanie nie powinno być interpretowane jako oświadczenie ani gwarancja (zarówno wyraźna, jak i implikowana) w zakresie generowania zysku z tytułu prezentowanej strategii inwestycyjnej.

Inwestowanie na rynku kapitałowym wiąże się z możliwością utraty części lub całości zainwestowanego kapitału. Szczegółowe informacje o ryzykach związanych z inwestowaniem w instrumenty finansowe dostępne są na stronie internetowej DMBPS: [www.dmbps.pl](http://www.dmbps.pl) w zakładce Regulacje i dokumenty.

Dom Maklerski Banku BPS S.A., jego akcjonariusze lub pracownicy mogą posiadać długie lub krótkie pozycje powstałe w wyniku transakcji zawartych na instrumentach z rynków OTC lub innych instrumentach finansowych wymienionych w opracowaniu. Organem sprawującym nadzór nad działalnością Domu Maklerskiego Banku BPS S.A. jest Komisja Nadzoru Finansowego z siedzibą w Warszawie, przy ulicy Pięknej 20.

Powielanie bądź publikowanie w jakiegokolwiek formie niniejszego opracowania, lub jego części, oraz wykorzystywanie materiału do własnych opracowań celem publikacji, bez pisemnej zgody Domu Maklerskiego Banku BPS S.A. jest zabronione. Niniejsze opracowanie jest prawnie chronione zgodnie z **Ustawą z 4 lutego 1994 r. o prawie autorskim i prawach pokrewnych (Dz. U. 2019 poz. 1231)**.