

GPW - Indeksy					
Indeksy	Zamknięcie [pkt.]	Zmiana dzienna	Relatywnie do WIG	Zmiana tyg. [t/t]	Zmiana od początku roku
WIG	68 737,5	↑0,95%	-	2,49%	20,54%
WIG20	2 252,4	↑1,18%	0,23%	2,85%	13,53%
mWIG40	5 264,8	↑0,60%	-0,35%	2,72%	32,40%
sWIG80	19 559,7	↑0,54%	-0,41%	-0,27%	21,52%

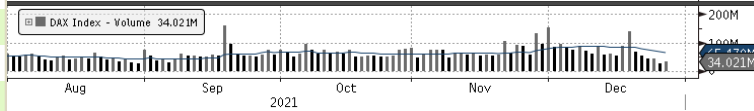
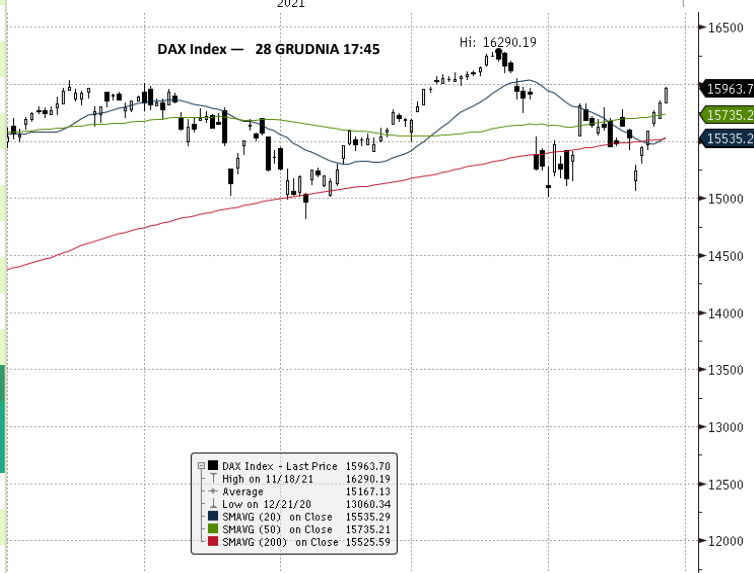
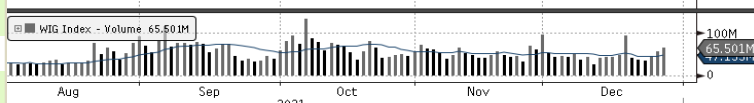
GPW - FW20				
Wybrane dane	Zamknięcie [pkt.]	Zmiana dzienna	Zmiana tyg. [t/t]	Zmiana od początku roku
FW20 Z2120	2 269	27 ↑1,20%	3,04%	13,91%

Indeksy zagraniczne - kursy zamknięcia				
Indeks	Kurs [pkt.]	Zmiana	Relatywnie do WIG	Zmiana od początku roku
BOVESPA (BRAZYLIA)	104 864,2	↓-0,70%	-1,63%	-12,05%
BUX (WĘGRY)	49 718,2	↑0,13%	-0,81%	18,24%
CAC 40 (FRANCJA)	7 181,1	↑0,57%	-0,38%	28,25%
DAX (NIEMCY)	15 963,7	↑0,81%	-0,14%	16,36%
DIJA (USA)	36 398,2	↑0,26%	-0,68%	18,92%
EUROSTOXX 50 (EU)	4 288,0	↑0,77%	-0,18%	20,70%
FTSE 100 (GB)	7 372,1	↓-0,02%	-0,96%	14,11%
ISE 100 (TURCJA)	1 843,3	↓-0,39%	-1,33%	24,82%
MERVAL (ARGENTYNA)	82 783,7	↓-2,13%	-3,05%	61,60%
MSCI EM	1 227,1	↑0,44%	-0,51%	-4,97%
NASDAQ COMPOSITE (USA)	15 781,7	↓-0,56%	-1,50%	22,45%
PX (CZECHY)	1 420,9	↓-0,13%	-1,07%	38,34%
RTS (ROSJA)	1 609,3	↓-0,15%	-1,09%	7,11%
S&P 500	4 786,4	↓-0,10%	-1,04%	27,43%

Indeksy zagraniczne - kurs na godzinę: 8:04				
Indeks	Kurs [pkt.]	Zmiana	Relatywnie do WIG	Zmiana od początku roku
NIKKEI225 (JAPONIA)	28 906,9	↓-0,56%	-1,49%	5,33%
HANG SENG (HONG KONG)	23 053,0	↓-1,32%	-2,25%	-15,34%
BSE 30 (INDIE)	57 861,2	↓-0,06%	-1,00%	21,17%
KOSPI 100 (KOREA Płd.)	2 996,4	↓-1,20%	-2,13%	9,64%
SHANGHAI A-SHARE (CHINY)	3 769,6	↓-0,06%	-1,00%	7,73%
SHANGHAI B-SHARE (CHINY)	283,1	↓-0,29%	-1,23%	13,15%

Kontrakty terminowe - kurs na godzinę: 8:04				
Futures	Kurs [pkt.]	Zmiana	Relatywnie do FWIG20	Zmiana od początku roku
EuroStoxx50 Futures	4 297,0	↓-0,09%	-1,28%	21,35%
CAC40 Futures	7 170,0	↓-0,03%	-1,22%	29,38%
DAX Futures	15 949,0	↓-0,08%	-1,27%	16,03%
S&P500 Futures	4 788,0	↑0,20%	-0,99%	27,75%
DIJA Futures	36 250,0	↑0,37%	-0,82%	18,86%
NASDAQ Futures	16 556,8	↑0,42%	-0,77%	28,50%

Waluty - kurs na godzinę: 08:04				
Waluta	Kurs [PLN]	Zmiana [PLN]	Relatywnie do WIG	Zmiana od początku roku
EUR	4,5999	0,0001 ↑0,00%	-0,94%	-0,32%
CHF	4,4362	0,0024 ↑0,05%	-0,89%	4,04%
USD	4,0706	0,0032 ↑0,08%	-0,86%	8,31%
EUR/USD	1,1301	-0,0009 ↓-0,08%	-1,02%	-7,37%



Surowce - kursy zamknięcia				
Surowiec	Kurs	Zmiana [%]	Relatywnie do WIG	Zmiana od początku roku
ROPA WTI (USD za baryłkę)	76,1	↑0,12%	-0,82%	56,78%
MIEDŹ (USD za tonę)	9 566,0	↓-0,16%	-1,10%	23,45%
ZŁOTO (USD za uncję)	1 805,2	↑0,69%	-0,26%	-4,54%
SREBRO (USD za uncję)	23,1	↑0,00%	-0,94%	56,53%
PLATYNA (USD za uncję)	966,3	↓-1,38%	-2,31%	-10,49%
GAZ ZIEMNY (USD za MMBtu)	4,1	↑2,10%	1,14%	62,99%
W. KAMIENNY (USD za tonę)	171,0	↑0,53%	-0,42%	125,00%
CYNK (USD za tonę)	3 556,8	↓-0,25%	-1,19%	29,29%
ŻELAZO (CNY za tonę)	663,0	↓-1,92%	-2,84%	-46,05%
CYNA (USD za tonę)	39 260,0	↑0,93%	-0,02%	92,45%
ALUMINIUM (USD za tonę)	2 837,0	↓-0,32%	-1,26%	41,89%
OŁÓW (USD za tonę)	2 278,0	↑0,24%	-0,70%	14,63%
NIKIEL (USD za tonę)	20045,0	↑0,12%	-0,82%	18,82%

Źródło: Bloomberg

Źródło: Bloomberg

## Największe wzrosty

WIG20				mWIG40				sWIG80			
Nazwa	Kurs	Wzrost	Obroty	Nazwa	Kurs	Wzrost	Obroty	Nazwa	Kurs	Wzrost	Obroty
ORANGEPL	8,5	↑ 5,1%	12 781 096	MABION	63,8	↑ 8,1%	29 853 745	TRAKCJA	1,9	↑ 8,6%	2 515 024
TAURONPE	2,6	↑ 4,2%	15 206 578	DEVELIA	2,9	↑ 5,4%	432 084	BUMECH	19,2	↑ 8,2%	7 971 066
JSW	34,0	↑ 2,9%	69 958 829	NEUCA	826,0	↑ 5,2%	686 012	ABPL	52,0	↑ 6,6%	767 946
PEKAO	122,3	↑ 2,9%	47 427 018	FAMUR	3,3	↑ 4,7%	3 124 150	POLIMEXMS	3,7	↑ 5,8%	3 108 521
CCC	105,3	↑ 2,7%	9 762 586	DOMDEV	114,4	↑ 4,6%	2 435 544	MLSYSTEM	91,0	↑ 5,2%	6 130 576

## Największe spadki

WIG20				mWIG40				sWIG80			
Nazwa	Kurs	Spadek	Obroty	Nazwa	Kurs	Spadek	Obroty	Nazwa	Kurs	Spadek	Obroty
CDPROJEKT	190,5	↓ -2,4%	49 787 242	KRUK	325,0	↓ -4,4%	15 899 154	GETINOBLE	0,3	↓ -5,9%	3 341 297
ALLEGRO	39,8	↓ -1,6%	61 860 386	INTERCARS	460,0	↓ -3,0%	2 263 974	ONDE	15,7	↓ -5,2%	1 531 571
ASSECOPOL	87,0	↓ -0,9%	3 962 712	11BIT	545,0	↓ -2,2%	3 757 159	R22	50,0	↓ -4,5%	411 049
MERCATOR	95,1	↓ -0,9%	13 098 133	COMARCH	198,0	↓ -2,0%	1 084 961	SERINUS	0,6	↓ -3,6%	1 332 305
LPP	17100,0	↓ -0,6%	41 451 870	AMICA	110,6	↓ -2,0%	1 212 045	ERBUD	54,0	↓ -3,6%	150 689

## Największe obroty

WIG20				mWIG40				sWIG80			
Nazwa	Kurs	Zmiana	Obroty	Nazwa	Kurs	Zmiana	Obroty	Nazwa	Kurs	Zmiana	Obroty
JSW	34,0	↑ 2,9%	69 958 829	MABION	63,8	↑ 8,1%	29 853 745	BOGDANKA	30,8	↑ 2,8%	10 572 500
KGHM	139,7	↑ 1,3%	68 104 670	ALIOR	54,5	↓ -1,2%	18 532 875	BUMECH	19,2	↑ 8,2%	7 971 066
PKOBP	44,9	↑ 1,7%	63 256 095	MBANK	413,4	↑ 0,5%	15 927 134	MLSYSTEM	91,0	↑ 5,2%	6 130 576
ALLEGRO	39,8	↓ -1,6%	61 860 386	KRUK	325,0	↓ -4,4%	15 899 154	ACTION	14,3	↑ 3,6%	5 575 166
PZU	35,6	↑ 2,2%	60 465 878	BIOMEDLUB	3,9	↑ 4,5%	8 210 738	ASTARTA	38,7	↑ 3,8%	4 502 512

## CATALYST

### Catalyst - największe obroty

Nazwa	Kurs	Zmiana	Obroty	Nazwa	Kurs	Zmiana	Obroty	Nazwa	Kurs	Zmiana	Obroty
BPO0626	101,0	↓ -0,2%	47 006	WZ0528	98,6	↑ 0,0%	15 875	BST0622	100,5	↑ 0,0%	4 121
WS0922	102,6	↓ -0,3%	41 040	ACH1123	98,5	↑ 0,0%	10 638	WZ0524	100,0	↑ 0,0%	3 500
BST0922	100,6	↑ 0,1%	37 887	BBI0123	100,0	↑ 0,0%	6 000	CCC0626	102,2	↑ 0,2%	2 043
BST0222	99,8	↓ -0,2%	31 891	BSC0927	68,0	↓ -9,3%	4 787	ALR1025	102,4	↓ 0,0%	1 945
BST1026	101,9	↑ 0,1%	29 006	BST0622	100,5	↑ 0,0%	4 121	BSL0525	94,5	↓ -0,5%	1 709

Źródło: GPW

## Informacja dnia ONE SA

**Istotna transakcja Spółki.** Zarząd ONE S.A. z siedzibą w Warszawie (dalej "Spółka") informuje, iż w dniu dzisiejszym Zarząd Spółki podpisał umowę sprzedaży udziałów w spółce pod firmą Telekomunikacja dla Ciebie Spółka z ograniczoną odpowiedzialnością (dalej "Telekomunikacja dla Ciebie"). Na podstawie powyższej umowy Spółka z dniem dzisiejszym sprzedała prawo własności 100 udziałów w kapitale zakładowym Telekomunikacja dla Ciebie, o wartości nominalnej 50,00 zł każdy, o łącznej wartości nominalnej 5.000,00 zł, uprawniających do wykonywania 100 głosów (100% ogólnej liczby głosów) wraz z wszelkimi prawami wynikającymi z tych udziałów. Udziały w spółce Telekomunikacja dla Ciebie zostały zbyte przez Spółkę za cenę w wysokości 2.500.000,00 zł. Część ceny w wysokości 937.500,00 zł zostanie zapłacona przez kupującego na rzecz Spółki w terminie do dnia 31 stycznia 2022 r. Pozostała część ceny w kwocie 1.562.500,00 zł zostanie zapłacona przez kupującego na rzecz Spółki w terminie do 30 czerwca 2022 r. Umowa nie zawiera postanowień w zakresie kar umownych, a pozostałe jej warunki nie zawierają postanowień odbiegających od standardów rynkowych stosowanych w podobnych umowach. (...) (PAP Biznes)

**Komentarz DM Banku BPS.** One to Spółka zajmuje się zarządzaniem firmami i ich ofertą w ramach kontraktów o zarządzanie, planowaniem i realizacją strategii, organizacją finansowania rozwojowych projektów oraz nadzorem nad realizowanymi inwestycjami. Spółka sprzedała w całości (100% akcji) jedną ze swoich firm (Telekomunikacja dla Ciebie) za kwotę 2,5 mln zł. Wpływ środków z transakcji będzie dwuetapowy. Do 31 stycznia 2022 r. One otrzyma 37,5 proc. wartości transakcji (937,5 tys. zł), pozostała część (1,562 mln zł) zostanie zapłacona do końca czerwca 2022 r. Na koniec sesji wtorkowej kurs akcji Spółki wyniósł 15,2 zł. Od tegorocznego maksimum z lutego (66 zł) notowania One straciły 77 proc., co miało swoje uzasadnienie w słabych wynikach Spółki. Narastająco za 3 kwartały One odnotował stratę na działalności operacyjnej w wysokości 19,9 mln zł i stratę netto równą 20,3 mln zł. Przeprowadzona transakcja może przyczynić się do poprawy rentowności Spółki, a także może być impulsem do odbudowy kursu. (Ł. Bryl)

## Informacja dnia ONE SA

**Istotna transakcja Spółki.** Zarząd ONE S.A. z siedzibą w Warszawie informuje, iż w dniu dzisiejszym Zarząd Spółki podpisał umowę sprzedaży udziałów w spółce pod firmą Polski Prąd i Gaz Spółka z ograniczoną odpowiedzialnością (dalej "Polski Prąd i Gaz"). Na podstawie powyższej umowy Spółka z dniem dzisiejszym sprzedała prawo własności 50.000 udziałów w kapitale zakładowym Polski Prąd i Gaz, o wartości nominalnej 50,00 zł każdy, o łącznej wartości nominalnej 2.500.000,00 zł, uprawniających do wykonywania 50.000 głosów (100% ogólnej liczby głosów) wraz z wszelkimi prawami wynikającymi z tych udziałów. Udziały w spółce Polski Prąd i Gaz zostały zbyte przez Spółkę za cenę w wysokości 4.500.000,00 zł. Część ceny w wysokości 1.406.250,00 zł zostanie zapłacona przez kupującego na rzecz Spółki w terminie do dnia 31 stycznia 2022 r. Pozostała część ceny w kwocie 3.093.750,00 zł zostanie zapłacona przez kupującego na rzecz Spółki w terminie do 30 czerwca 2022 r. (...) (ESPI RB Nr 38/21)

## Informacja dnia MASTER PHARM SA

**Akcjonariusze Master Pharm chcą zwołania NWZ ws. wycofania akcji spółki z obrotu na GPW.** Akcjonariusze Master Pharm zażądali zwołania Nadzwyczajnego Walnego Zgromadzenia i umieszczenia w jego porządku obrad uchwały w sprawie wycofania akcji spółki z obrotu na rynku regulowanym - podała spółka w komunikacie. Akcjonariusze, którzy wystąpili o zwołanie NWZ to Max Welt Holdings, Paweł Klita oraz Rafał Biskup. Według informacji na stronie internetowej spółki, Max Welt Holdings posiada obecnie 66,05 proc. udziału w akcjonariacie Master Pharm. Master Pharm prowadzi działalność w zakresie produkcji i wprowadzania do obrotu m.in. suplementów diety i innych środków żywnościowych. (PAP Biznes)

## Informacja dnia YOLO SA

**Powołanie członka Zarządu.** Zarząd Spółki YOLO S.A. informuje, iż w dniu dzisiejszym Rada Nadzorcza Spółki powołała nowego Członka Zarządu, Pana Pawła Kicińskiego. Powołanie następuje z dniem podjęcia niniejszej uchwały na czas trwania obecnej kadencji Zarządu, która zakończy się wraz z zatwierdzeniem przez Zwyczajne Walne Zgromadzenie YOLO S.A. sprawozdania finansowego za 2021 rok. (...) (ESPI RB Nr 33/21)

**Informacja dnia  
SIMPLE SA**

**Umorzenie postępowania o uchylenie lub stwierdzenie nieważności niektórych uchwał Nadzwyczajnego Walnego Zgromadzenia Spółki z dnia 27 września 2021 r. oraz upadek zabezpieczenia.** Zarząd SIMPLE S.A. w nawiązaniu do raportu bieżącego nr 45/2021 z dnia 7 grudnia 2021 r., niniejszym informuje, że Sąd Okręgowy w Warszawie w dniu 20 grudnia 2021 r. wydał postanowienie o umorzeniu postępowania sądowego o uchylenie lub stwierdzenie nieważności niektórych uchwał. Nadzwyczajnego Walnego Zgromadzenia Spółki z dnia 27 września 2021 r., o którym to postępowaniu Spółka informowała raportem bieżącym nr 41/2021 z dnia 4 listopada 2021 r. Jednocześnie Zarząd Spółki informuje, że Sąd Okręgowy w Warszawie w dniu 20 grudnia 2021 r. wydał postanowienie stwierdzające upadek zabezpieczenia polegającego na wstrzymaniu wykonania niektórych uchwał. (...) (ESPI RB Nr 50/21)

**Informacja dnia  
TELESTO SA**

**Wyniki analizy bieżącej sytuacji Emitenta w związku z ponadprzeciętnym wzrostem kursu akcji Telesto S.A.** Zarząd Spółki TELESTO S.A. z siedzibą w Warszawie informuje, że w związku z ponadprzeciętnym wzrostem kursu akcji Spółki, mającym miejsce w okresie od listopada 2021 r. do grudnia 2021 r. Zarząd Spółki dokonał analizy bieżącej sytuacji TELESTO S.A. i zawiadamia, że znaczny wzrost kursu akcji Emitenta o nawet kilka tysięcy procent nie ma źródeł w faktycznych zdarzeniach gospodarczych ani sytuacji finansowej Spółki, w szczególności w okresie tym nie miało miejsce żadne opóźnienie informacji poufnej, a także Spółka nie zidentyfikowała żadnych zdarzeń, które mogłyby zostać uznane za informację poufną w rozumieniu Rozporządzenia MAR. Z analizy notowań akcji Spółki wynika, że od dnia 15 listopada 2021 r. cena akcji zaczęła rosnąć od kwoty 10,00 zł w dniu 15 listopada 2021 r. do kwoty 240,00 zł w dniu 29 listopada 2021 r., a w dniu 13 grudnia 2021 r. osiągnęła cenę 595,00 zł. Wszystkie transakcje odbywały się na niewielkim wolumenie akcji. Sytuacja ta jest dla Zarządu Spółki niezrozumiała gdyż nie znajduje ona uzasadnienia w faktycznych zdarzeniach gospodarczych dotyczących Spółki, a także w jej sytuacji finansowej, o których Spółka informuje zgodnie z obowiązującymi przepisami. (...) (ESPI RB Nr 6/21)

**Informacja dnia  
LENTEX SA**

**Lentex chce przeprowadzić kolejną transzę skupu akcji własnych i nabyć 3 mln akcji.** Lentex chce przeprowadzić kolejną transzę skupu akcji własnych i nabyć 3 mln akcji, stanowiących 6,46 proc. kapitału zakładowego, po cenie 12,50 zł za akcję - podała spółka w komunikacie. Zarząd zamierza ogłosić zaproszenie do składania ofert w terminie jednego miesiąca. Celem nabycia akcji jest ich umorzenie bądź dalsza odsprzedaż. W maju 2018 roku zarząd spółki został upoważniony do nabywania nie więcej niż 9.771.671 akcji. Upoważnienie zostało udzielone do 23 maja 2023 r. We wtorek na zamknięciu sesji kurs Lenteksu wyniósł 8,82 zł. (PAP Biznes)

## WIG20 FUTURES



**Komentarz DM Banku BPS.** Wybicie powyżej 2250 pkt., jest faktem, ale poważnym mankamentem są niskie obroty, które nie mogą gwarantować trwałości ruchu. Wczorajszy dzień Indeksy na GPW zakończyły solidnymi wzrostami WIG20 zakończył notowania na poziomie 2252,43 pkt., zyskując (+1,18%), natomiast indeks szerokiego rynku WIG zyskał (0,95%) i zakończył sesję na 68 737,48 pkt. Obroty na GPW były nieco większe niż dnia poprzedniego i wyniosły 1,0 mld zł. Na rynku kontraktów, na serii FW20H2220 obroty wzrosły na ostatniej sesji i na koniec dnia wyniosły 16 753 wobec 13 681 na poprzednim zamknięciu. LOP na zamknięciu sesji nieznacznie wzrósł i osiągnął wartość 32 561 wobec 31 990 na zamknięciu w poniedziałek. Niskie obroty sprzyjają popytowi, który podbił rynek i realizuje wybicie górą poziomu 2250pkt., co może zaowocować bardziej zdecydowanym handlem i silniejszym ruchem rynku. (T. Czarnecki).

## KALENDARIUM

### Dane makro:

28.12.2021

Środa		Wydarzenie	Okres	Poprzednio
0:30	Japonia	Bazowa inflacja CPI rejonu Tokio r/r	gru	0,30%
0:30	Japonia	Inflacja CPI rejonu Tokio r/r	gru	0,50%
8:00	Wielka Brytania	Nationwide Indeks cen nieruchomości m/m	gru	0,90%
9:00	Słowacja	Indeks zaufania konsumentów	gru	-22,90
9:30	Szwecja	Eksport	lis	145,20 mld
9:30	Szwecja	Import	lis	144,40 mld
9:30	Szwecja	Bilans handlu zagranicznego	lis	0,80 mld
10:00	Euroland	Podaż pieniądza M3 r/r	lis	7,70%
10:00	Austria	Indeks PMI przemysłu	gru	58,10
16:30	USA	Zapasy ropy Crude	24 gru	423,60 mln

Na podstawie: stooq.pl

### Wydarzenia

#### w spółkach

28.12.2021

SKARBIEC - WZA:

JSW - WZA: Jastrzębie-Zdrój. W sprawie wyrażenia zgody na nieodpłatne zbycie części przedsiębiorstwa górniczego OG „Jastrzębie III” KWK „Jastrzębie-Bzie, zmiany w zarządzie spółki.

RUCHCHORZ - WZA:

ZYWIEC - WZA: Warszawa. W sprawie wydania opinii dotyczącej sprawozdania o wynagrodzeniach zarządu i rady nadzorczej Grupy Żywiec SA za lata 2019-2020

MEDINICE - WZA: Warszawa. W sprawie m.in. połączenia spółek Medinice SA oraz „Medidata” sp. z o.o., emisji warrantów subskrypcyjnych.

TRAKCJA - WZA: Warszawa. Cd NWZA z 21.12.2021.

Na podstawie: infostrefa.pl



## SPÓŁKI I MNOŻNIKI RYNKOWE

08:04:58

Banki	Kurs [PLN]	Kapitalizacja mln PLN	P/E			P/BV			D/Y [%]			ROA [%]		
			2021	2022	2023	2021	2022	2023	2021	2022	2023	2021	2022	2023
PKO BP	44,92	56 150	11,6	10,1	9,0	1,3	1,2	1,1	4,1	4,0	5,0	0,7	1,2	1,2
Santander Polska	343,50	35 102	20,9	13,2	10,6	1,3	1,2	1,1	1,2	2,5	4,1	0,6	0,5	0,9
PEKAO	122,25	32 087	14,6	10,4	9,3	1,3	1,2	1,1	3,5	5,0	6,1	0,6	0,9	1,2
ING	274,00	35 647	15,9	13,6	12,2	2,0	1,8	1,7	1,9	2,9	3,6	0,8	1,1	1,3
mBank	413,40	17 522	13,3	9,3	8,1	1,1	1,1	1,0	-	-	6,4	0,2	0,1	0,2
Bank Millennium	8,27	10 032	-	88,9	14,3	1,3	1,4	1,4	0,0	0,0	0,0	0,1	-1,3	-0,2
Alior Bank	54,50	7 115	13,0	8,4	7,4	1,1	0,9	0,9	0,0	0,0	0,8	-0,5	0,7	1,1
Bank Handlowy	59,60	7 787	11,1	14,0	10,4	1,0	1,0	1,0	2,0	8,9	8,2	0,5	1,1	1,0
Getin Noble Bank	0,32	334	-	-	-	0,2	-	-	-	-	-	-	-0,7	-
<b>Mediana</b>	-	<b>17 522</b>	<b>13,3</b>	<b>11,8</b>	<b>9,9</b>	<b>1,3</b>	<b>1,2</b>	<b>1,1</b>	<b>1,9</b>	<b>2,9</b>	<b>4,6</b>	<b>0,5</b>	<b>0,7</b>	<b>1,1</b>
Finanse inne	Kurs [PLN]	Kapitalizacja mln PLN	P/E			P/BV			D/Y [%]			ROE [%]		
PZU	35,61	30 750	10,1	9,7	9,1	1,7	1,6	1,6	8,8	8,0	8,5	10,7	15,7	16,2
KRUK	325,00	6 179	9,4	9,0	8,7	2,5	2,1	1,8	3,2	3,8	4,7	7,6	25,8	25,3
GPW	41,42	1 738	10,7	11,8	11,9	1,8	1,7	1,7	6,0	6,3	6,5	16,9	17,1	14,8
ALTUS TFI	1,45	59	-	-	-	-	-	-	-	-	-	-	-	-
Quercus TFI	4,08	240	-	-	-	-	-	-	-	-	-	-	-	-
<b>Mediana</b>	-	<b>1 738</b>	<b>10,1</b>	<b>9,7</b>	<b>9,1</b>	<b>1,8</b>	<b>1,7</b>	<b>1,7</b>	<b>6,0</b>	<b>6,3</b>	<b>6,5</b>	<b>10,7</b>	<b>17,1</b>	<b>16,2</b>
Deweloperzy	Kurs [PLN]	Kapitalizacja mln PLN	P/E			P/BV			EV/EBITDA			ROE [%]		
GTC	6,98	3 389	12,6	15,2	12,6	0,8	0,8	0,7	20,5	18,2	16,7	1,8	6,6	6,4
Dom Development	114,40	2 906	8,5	8,0	8,1	2,3	2,2	2,0	6,4	6,1	6,3	25,9	28,1	28,4
Echo Investment	4,01	1 655	7,7	4,2	3,2	0,9	0,8	0,8	14,8	12,2	-	11,9	12,5	21,3
Atal	46,30	1 792	6,9	6,9	6,6	1,6	1,5	1,5	7,7	7,3	7,0	18,1	24,9	24,3
Develia	2,91	1 302	9,4	7,5	7,2	0,9	0,9	0,9	9,7	7,5	8,3	2,9	10,5	13,2
Ronson	2,50	410	-	-	-	-	-	-	-	-	-	10,1	-	-
<b>Mediana</b>	-	<b>1 724</b>	<b>8,5</b>	<b>7,5</b>	<b>7,2</b>	<b>0,9</b>	<b>0,9</b>	<b>0,9</b>	<b>9,7</b>	<b>7,5</b>	<b>7,6</b>	<b>11,0</b>	<b>12,5</b>	<b>21,3</b>
Budowlane	Kurs [PLN]	Kapitalizacja mln PLN	P/E			P/BV			EV/EBITDA			ROE [%]		
Budimex	229,50	5 859	7,7	16,3	15,9	4,5	4,9	4,9	4,4	5,2	5,3	38,2	74,5	31,2
Unibep	10,20	358	9,2	19,6	15,0	1,1	1,1	1,0	5,9	10,1	8,7	8,1	7,6	7,3
Erbud	54,00	670	7,3	16,2	6,9	1,0	0,9	0,8	6,1	5,0	2,8	15,0	12,3	10,6
Trakcja	1,89	163	-	-	-	-	-	-	-	-	-	-4,0	-1,8	2,0
Torpol	12,38	284	5,7	12,5	14,7	1,1	1,1	1,1	-	-	-	18,0	13,7	4,8
<b>Mediana</b>	-	<b>358</b>	<b>7,5</b>	<b>16,2</b>	<b>14,8</b>	<b>1,1</b>	<b>1,1</b>	<b>1,1</b>	<b>5,9</b>	<b>5,2</b>	<b>5,3</b>	<b>15,0</b>	<b>12,3</b>	<b>7,3</b>
Górnictwo	Kurs [PLN]	Kapitalizacja mln PLN	P/E			P/BV			EV/EBITDA			ROE [%]		
KGHM	139,70	27 940	4,7	6,4	7,7	1,0	0,9	0,9	3,5	3,7	4,3	10,4	24,7	13,4
JSW	33,99	3 991	3,4	2,1	5,9	0,5	0,4	0,4	2,2	1,6	2,8	-10,3	15,5	23,4
Bogdanka	30,80	1 048	-	-	-	-	-	-	0,8	1,0	-	2,0	-	-
<b>Mediana</b>	-	<b>3 991</b>	<b>4,0</b>	<b>4,2</b>	<b>6,8</b>	<b>0,8</b>	<b>0,7</b>	<b>0,6</b>	<b>2,2</b>	<b>1,6</b>	<b>3,5</b>	<b>2,0</b>	<b>20,1</b>	<b>18,4</b>
Paliwa	Kurs [PLN]	Kapitalizacja mln PLN	P/E			P/BV			EV/EBITDA			ROE [%]		
PKN ORLEN	72,72	31 103	4,9	7,7	7,2	0,7	0,6	0,6	3,9	4,5	4,1	7,0	15,0	8,7
PNGiG	5,99	34 601	6,6	5,5	7,9	0,7	0,6	0,6	3,0	2,4	3,0	16,1	10,4	13,4
LOTOS	59,30	10 963	4,5	6,6	6,9	0,8	0,7	0,7	2,6	3,6	3,6	-9,1	18,0	11,0
<b>Mediana</b>	-	<b>31 103</b>	<b>4,9</b>	<b>6,6</b>	<b>7,2</b>	<b>0,7</b>	<b>0,6</b>	<b>0,6</b>	<b>3,0</b>	<b>3,6</b>	<b>3,6</b>	<b>7,0</b>	<b>15,0</b>	<b>11,0</b>

Źródło: DM BPS, Bloomberg

## SPÓŁKI I MNOŻNIKI RYNKOWE

IT	Kurs [PLN]	Kapitalizacja mln PLN	P/E			P/BV			EV/EBITDA			ROE [%]		
			2021	2022	2023	2021	2022	2023	2021	2022	2023	2020	2021	2022
Asseco Poland	87,00	7 221	14,8	14,2	13,3	1,1	1,0	0,9	5,2	5,0	4,8	6,1	7,4	7,1
ComArch	198,00	1 610	12,8	12,3	12,0	1,4	1,3	1,2	5,3	5,4	5,1	8,7	10,9	10,4
LiveChat Software	115,60	2 977	-	23,6	20,3	-	21,4	18,1	22,4	19,7	17,7	110,5	114,5	91,0
Asseco BS	43,70	1 460	17,5	16,9	16,2	4,2	4,0	3,9	11,9	11,3	10,8	-	-	-
Asseco SEE	53,80	2 792	21,6	18,9	17,5	2,9	2,7	2,5	11,1	10,2	9,8	-	13,5	14,1
<b>Mediana</b>	-	<b>2 792</b>	<b>16,1</b>	<b>16,9</b>	<b>16,2</b>	<b>2,2</b>	<b>2,7</b>	<b>2,5</b>	<b>11,1</b>	<b>10,2</b>	<b>9,8</b>	<b>8,7</b>	<b>12,2</b>	<b>12,2</b>
Telekomunikacja	Kurs [PLN]	Kapitalizacja mln PLN	P/E			P/BV			EV/EBITDA			ROE [%]		
Cyfrowy Polsat	34,76	22 231	5,0	14,8	14,0	1,3	1,2	1,2	3,6	7,2	6,9	8,5	26,7	8,3
Orange Polska	8,49	11 142	6,2	20,2	17,2	0,9	0,9	0,9	5,5	5,5	5,3	0,8	15,1	4,2
<b>Mediana</b>	-	<b>16 686</b>	<b>5,6</b>	<b>17,5</b>	<b>15,6</b>	<b>1,1</b>	<b>1,1</b>	<b>1,0</b>	<b>4,5</b>	<b>6,3</b>	<b>6,1</b>	<b>8,5</b>	<b>26,7</b>	<b>8,3</b>
Media	Kurs [PLN]	Kapitalizacja mln PLN	P/E			P/BV			EV/EBITDA			ROE [%]		
Wirtualna Polska	139,80	4 089	24,5	22,2	19,3	5,7	4,9	4,2	14,5	12,9	11,5	12,9	24,4	23,0
Agora	7,28	339	-	33,1	15,5	0,4	0,4	0,4	14,9	8,2	7,5	-14,5	-6,6	1,3
<b>Mediana</b>	-	<b>2 214</b>	<b>24,5</b>	<b>27,6</b>	<b>17,4</b>	<b>3,1</b>	<b>2,7</b>	<b>2,3</b>	<b>14,7</b>	<b>10,5</b>	<b>9,5</b>	<b>-0,8</b>	<b>8,9</b>	<b>12,2</b>
Producenci gier video	Kurs [PLN]	Kapitalizacja mln PLN	P/E			P/BV			EV/EBITDA			ROE [%]		
CD Projekt SA	190,50	19 191	92,6	36,1	41,3	9,1	6,8	6,4	51,0	26,7	29,8	72,8	9,3	18,6
Playway	424,80	2 804	22,0	19,1	16,4	6,2	0,0	0,0	0,0	0,0	0,0	0,0	0,0	0,0
TEN Square Games	349,60	2 553	15,0	12,1	10,1	7,1	5,2	4,0	12,8	10,9	8,8	0,0	0,0	0,0
11 bit studios SA	545,00	1 290	54,1	119,9	11,4	6,8	6,4	4,2	36,6	67,7	6,6	26,1	14,1	6,1
<b>Mediana</b>	-	<b>2 678</b>	<b>38,0</b>	<b>27,6</b>	<b>13,9</b>	<b>7,0</b>	<b>5,8</b>	<b>4,1</b>	<b>24,7</b>	<b>18,8</b>	<b>7,7</b>	<b>13,1</b>	<b>4,7</b>	<b>3,1</b>
Ubiór	Kurs [PLN]	Kapitalizacja mln PLN	P/E			P/BV			EV/EBITDA			ROE [%]		
LPP	17100,00	31 676	-	22,2	20,1	9,9	8,7	7,3	26,4	10,9	9,4	-	-0,8	39,3
CCC	105,25	5 775	-	60,1	27,3	18,6	7,7	6,5	21,7	10,4	8,4	-94,1	-2,5	5,9
VRG	3,70	867	14,2	11,4	11,0	1,0	0,9	0,8	6,3	5,7	5,5	-2,7	7,3	8,6
Monnari Trade	2,48	76	-	-	-	-	-	-	-	-	-	-	-	-
<b>Mediana</b>	-	<b>3321</b>	<b>14,2</b>	<b>22,2</b>	<b>20,1</b>	<b>9,9</b>	<b>7,7</b>	<b>6,5</b>	<b>21,7</b>	<b>10,4</b>	<b>8,4</b>	<b>-48,4</b>	<b>-0,8</b>	<b>8,6</b>
Dystrybucja	Kurs [PLN]	Kapitalizacja mln PLN	P/E			P/BV			EV/EBITDA			ROE [%]		
Dino Polska	359,00	35 196	43,0	33,1	26,1	11,6	8,9	6,9	27,9	21,9	17,5	32,5	31,4	30,9
Inter Cars	460,00	6 517	11,2	11,2	10,7	2,2	1,8	1,6	7,8	7,6	7,4	13,6	12,8	12,1
Eurocash	10,30	1 433	-	22,8	18,1	1,7	1,6	1,5	5,9	5,0	4,8	5,6	-5,3	5,4
Neuca	826,00	3 661	22,5	20,7	19,6	4,1	3,6	3,3	13,5	12,6	11,6	-	-	-
AB	52,00	842	7,0	6,7	7,0	0,9	0,8	0,7	5,7	5,4	5,7	10,6	-	12,0
<b>Mediana</b>	-	<b>2 547</b>	<b>11,2</b>	<b>15,9</b>	<b>14,4</b>	<b>1,9</b>	<b>1,7</b>	<b>1,6</b>	<b>6,9</b>	<b>6,5</b>	<b>6,5</b>	<b>10,6</b>	<b>3,8</b>	<b>12,0</b>
Spożywcze	Kurs [PLN]	Kapitalizacja mln PLN	P/E			P/BV			EV/EBITDA			ROE [%]		
ZT Kruszwica	66,00	1 520	-	-	-	-	-	-	-	-	-	10,9	-	-
Wawel	486,00	729	15,7	19,8	16,3	-	-	-	6,1	7,2	6,4	7,5	6,6	5,1
Tarczynski	42,00	477	-	-	-	-	-	-	-	-	-	-	-	-
<b>Mediana</b>	-	<b>729</b>	<b>15,7</b>	<b>19,8</b>	<b>16,3</b>	-	-	-	<b>6,1</b>	<b>7,2</b>	<b>6,4</b>	<b>9,2</b>	<b>6,6</b>	<b>5,1</b>

Źródło: DM BPS, Bloomberg



## SPÓŁKI I MNOŻNIKI RYNKOWE

Energia	Kurs [PLN]	Kapitalizacja mIn PLN	P/E			P/BV			EV/EBITDA			ROE [%]		
			2021	2022	2023	2021	2022	2023	2021	2022	2023	2020	2021	2022
PGE	7,91	14 790	4,2	14,5	13,8	0,3	0,3	0,3	2,2	2,9	2,9	0,5	7,9	2,3
Enea	8,44	3 726	2,4	4,3	4,1	0,3	0,2	0,2	1,7	1,9	2,2	1,9	11,6	6,0
Tauron	2,59	4 536	9,2	7,6	3,4	0,3	0,3	0,3	4,3	4,4	4,6	1,5	3,7	7,1
Energia	7,60	3 147	-	-	-	-	-	-	-	-	-	-1,7	-	-
Polenergia	73,70	3 349	9,5	23,9	22,0	1,9	1,7	1,6	11,2	10,1	7,6	8,3	-	-
ZE PAK	16,85	856	5,4	7,3	42,1	0,8	1,8	-	4,8	4,7	4,5	-	19,6	14,3
<b>Mediana</b>	-	<b>3 537</b>	<b>5,4</b>	<b>7,6</b>	<b>13,8</b>	<b>0,3</b>	<b>0,3</b>	<b>0,3</b>	<b>4,3</b>	<b>4,4</b>	<b>4,5</b>	<b>1,5</b>	<b>9,7</b>	<b>6,6</b>
Chemia	Kurs [PLN]	Kapitalizacja mIn PLN	P/E			P/BV			EV/EBITDA			ROE [%]		
			2021	2022	2023	2021	2022	2023	2021	2022	2023	2020	2021	2022
Grupa Azoty	33,68	3 341	10,5	6,7	10,8	0,4	0,4	0,4	7,2	6,3	6,7	3,4	4,2	6,1
Ciech	43,25	2 279	7,7	8,6	7,7	-	-	-	5,3	5,2	4,8	6,9	12,5	10,3
Grupa Azoty Puławy	75,00	1 434	-	-	-	-	-	-	-	-	-	-	-	-
PCC Rokita	90,70	1 801	-	-	-	-	-	-	-	-	-	6,7	24,3	14,7
Boryszew	3,75	900	-	-	-	-	-	-	-	-	-	-10,7	-	-
Grupa Azoty Police	11,15	1 385	-	-	-	-	-	-	-	-	-	-	-	-
Polwax	2,60	80	-	-	-	-	-	-	-	-	-	-	-	-
<b>Mediana</b>	-	<b>1 617</b>	<b>9,1</b>	<b>7,6</b>	<b>9,3</b>	<b>0,4</b>	<b>0,4</b>	<b>0,4</b>	<b>6,3</b>	<b>5,7</b>	<b>5,8</b>	<b>5,1</b>	<b>12,5</b>	<b>10,3</b>
Przemysł ciężki	Kurs [PLN]	Kapitalizacja mIn PLN	P/E			P/BV			EV/EBITDA			ROE [%]		
			2021	2022	2023	2021	2022	2023	2021	2022	2023	2020	2021	2022
Grupa Kęty	623,00	6 012	10,4	12,2	12,1	3,4	3,5	3,4	7,9	8,5	8,5	26,3	34,7	28,9
Famur	3,33	1 914	14,8	10,6	9,7	1,0	1,0	0,9	4,1	3,4	3,2	11,6	7,3	9,5
Stalprodukt	254,50	1 420	3,2	7,2	15,2	0,4	0,4	0,4	1,3	2,4	3,3	5,7	13,2	5,2
Wielton	8,45	510	10,8	7,8	6,2	1,2	1,1	1,0	6,6	5,7	5,0	-	-	-
Aparator	18,75	615	-	-	-	-	-	-	-	-	-	13,0	-	-
Alumetal	55,40	863	6,2	10,6	10,1	1,3	1,2	1,2	5,2	7,5	7,2	9,4	-	-
Mangata Holding	77,00	514	7,4	7,4	7,3	1,1	1,0	0,9	5,2	5,0	4,9	7,0	-	-
Rafako	1,33	170	-	-	-	-	-	-	-	-	-	-	-	-
IZOBlok	58,20	74	-	-	-	-	-	-	-	-	-	-	-	-
<b>Mediana</b>	-	<b>615</b>	<b>8,9</b>	<b>9,2</b>	<b>9,9</b>	<b>1,1</b>	<b>1,0</b>	<b>0,9</b>	<b>5,2</b>	<b>5,3</b>	<b>4,9</b>	<b>10,5</b>	<b>13,2</b>	<b>9,5</b>
Przemysł lekki/inne	Kurs [PLN]	Kapitalizacja mIn PLN	P/E			P/BV			EV/EBITDA			ROE [%]		
			2021	2022	2023	2021	2022	2023	2021	2022	2023	2020	2021	2022
Fabryki Mebli Forte	41,50	993	8,4	8,7	8,2	1,2	1,2	1,1	5,9	6,1	6,1	9,6	-	-
Sanok Rubber Co	14,70	395	-	-	-	-	-	-	-	-	-	-3,9	10,9	11,6
Amica	110,60	860	8,6	16,1	11,8	0,8	0,7	0,7	5,6	6,1	5,3	13,0	-	-
Ac	29,50	297	11,6	10,5	9,1	2,2	2,1	2,0	6,9	6,2	5,9	24,0	-	-
Ferro	32,00	680	6,1	8,2	7,7	1,8	1,7	1,5	6,4	5,8	5,4	-	29,0	20,0
<b>Mediana</b>	-	<b>680</b>	<b>8,5</b>	<b>9,6</b>	<b>8,7</b>	<b>1,5</b>	<b>1,4</b>	<b>1,3</b>	<b>6,1</b>	<b>6,1</b>	<b>5,7</b>	<b>11,3</b>	<b>20,0</b>	<b>15,8</b>

Źródło: DM BPS, Bloomberg

## Dom Maklerski Banku BPS SA

ul. Grzybowska 81, 00-844 Warszawa,  
tel.: +48 22 53 95 555, fax.: +48 22 53 95 556  
[www.dmbps.pl](http://www.dmbps.pl)  
[dm@dmbps.pl](mailto:dm@dmbps.pl)

Sporządzone przez Departament Analiz:

### Tomasz Czarnecki, MPW

Dyrektor Departamentu Analiz  
[tomasz.czarnecki@dmbps.pl](mailto:tomasz.czarnecki@dmbps.pl)  
tel.: (22) 53 95 542

### Wojciech Biatek

Analitik

### Artur Wizner, MPW

Analitik  
[artur.wizner@dmbps.pl](mailto:artur.wizner@dmbps.pl)  
tel.: (22) 53 95 548

### Jacek Borawski

Analitik Techniczny

### Łukasz Bryl

Analitik  
[Lukasz.bryl@dmbps.pl](mailto:Lukasz.bryl@dmbps.pl)  
tel.: 785 500 874

## Dane kontaktowe do Departamentu Sprzedaży:

### Dariusz Stasiak, MPW

Dyrektor Departamentu Sprzedaży  
[dariusz.stasiak@dmbps.pl](mailto:dariusz.stasiak@dmbps.pl)  
tel.: +48 (22) 53 95 084

### Krzysztof Jeż, MPW

[krzysztof.jez@dmbps.pl](mailto:krzysztof.jez@dmbps.pl)  
tel.: + 48 (22) 53 95 559

### Lech Kucharski, MPW

[lech.kucharski@dmbps.pl](mailto:lech.kucharski@dmbps.pl)  
tel.: + 48 (22) 53 95 522

### Marcin Jakubiak, MPW

[marcin.jakubiak@dmbps.pl](mailto:marcin.jakubiak@dmbps.pl)  
tel.: + 48 (22) 53 95 560

### Tomasz Kublik, MPW

[tomasz.kublik@dmbps.pl](mailto:tomasz.kublik@dmbps.pl)  
tel.: + 48 (22) 53 95 511

### Tomasz Wojna

[tomasz.wojna@dmbps.pl](mailto:tomasz.wojna@dmbps.pl)  
tel.: + 48 (22) 53 95 541

## Wyjaśnienia dotyczące stosowanej terminologii fachowej i wskaźników:

**Dług netto** – suma zobowiązań oprocentowanych pomniejszona o środki pieniężne i ich ekwiwalenty

**EBIT** – wynik na działalności operacyjnej

**EBITDA** – wynik działalności operacyjnej przed potrąceniem salda na działalności finansowej, opodatkowaniem i amortyzacją.

**EV** – (wartość ekonomiczna; EV= MC + dług netto) suma kapitalizacji i długu netto

**Marża brutto na sprzedaży** – relacja zysku brutto na sprzedaży do przychodów ze sprzedaży

**Marża EBIT** – (EBIT/Przychody ze sprzedaży) relacja zysk z działalności operacyjnej do przychodów ze sprzedaży

**Marża EBITDA** – (EBITDA/Przychody ze sprzedaży) relacja EBITDA do przychodów ze sprzedaży

**EBIT/EV** – iloraz zysku z działalności operacyjnej i wartości ekonomicznej (suma kapitalizacji i długu netto)

**MC/EBIT** – iloraz kapitalizacji (iloczyn kursu akcji i liczby akcji) oraz zysku z działalności operacyjnej

**MC/S** – iloraz kapitalizacji (liczba wyemitowanych akcji razy kurs akcji) i przychodów ze sprzedaży

**P/E** – (Cena/Zysk) relacja kursu akcji do rocznego zysku netto przypadający na akcję

**P/BV** – (Cena/Wartość Księgową) relacja kursu akcji do wartości księgowej przypadającej na akcję

**P/CF** – [Cena/(zysk netto + amortyzacji)] relacja kursu akcji do sumy przypadającego na akcję zysku netto i amortyzacji

**Stopa dywidendy** – (DY) dywidenda na akcję podzielona przez kurs akcji

**Wskaźnik wypłaty dywidendy** – (D/E) relacja dywidenda przypadająca na akcję do zysku na akcję

**Wskaźnik pokrycia dywidendy** – (E/D) relacja zysku na akcję do dywidendy na akcję

Opracowanie wyraża wiedzę oraz poglądy autorów według stanu na dzień jego sporządzenia. Autorzy nie uwzględniają w opracowaniu jakichkolwiek szczególnych zamierzeń inwestycyjnych, szczególnych celów inwestycyjnych, sytuacji finansowej ani szczególnych potrzeb czy żądań potencjalnych odbiorców. Opracowanie publikowane jest w celach wyłącznie informacyjnych lub marketingowych i nie powinno być interpretowane jako (1) osobista rekomendacja, (1) porada inwestycyjna, prawna, lub innego typu, ani jako (2) zachęta do działania, inwestowania czy pozbywania się inwestycji w szczególny sposób, bądź (4) ocena lub zapewnienie opłacalności inwestycji w instrumenty finansowe objęte opracowaniem.

W szczególności opracowanie nie stanowi „badania inwestycyjnego” lub „publikacji handlowej” w rozumieniu Rozporządzenia Delegowanego Komisji (UE) 2017/565 z dnia 25 kwietnia 2016 r. uzupełniającego dyrektywę Parlamentu Europejskiego i Rady 2014/65/UE w odniesieniu do wymogów organizacyjnych i warunków prowadzenia działalności przez firmy inwestycyjne oraz pojęć zdefiniowanych na potrzeby tej dyrektywy, bądź „rekomendacji” w rozumieniu Rozporządzenia Parlamentu Europejskiego i Rady (UE) NR 596/2014 z dnia 16 kwietnia 2014 r. w sprawie nadużyć na rynku (rozporządzenie w sprawie nadużyć na rynku) oraz uchylającego dyrektywę 2003/6/WE Parlamentu Europejskiego i Rady i dyrektywy Komisji 2003/124/WE, 2003/125/WE i 2004/72/WE.

Opracowanie zostało sporządzone z zachowaniem należytej staranności i rzetelności przy zachowaniu zasad metodologicznej poprawności na podstawie ogólnodostępnych informacji, w dniu publikacji opracowania, pozyskanych ze źródeł wiarygodnych dla Domu Maklerskiego Banku BPS S.A. Dom Maklerski Banku BPS S.A. nie gwarantuje ich kompletności, prawdziwości lub dokładności.

Dom Maklerski Banku BPS S.A. nie ponosi odpowiedzialności za ewentualne decyzje inwestycyjne podjęte na podstawie niniejszego opracowania ani za ewentualne szkody poniesione w wyniku tych decyzji inwestycyjnych. Opracowanie nie powinno być interpretowane jako oświadczenie ani gwarancja (zarówno wyraźna, jak i implikowana) w zakresie generowania zysku z tytułu prezentowanej strategii inwestycyjnej.

Dom Maklerski Banku BPS S.A., jego akcjonariusze lub pracownicy mogą posiadać długie lub krótkie pozycje powstałe w wyniku transakcji zawartych na instrumentach z rynków OTC lub innych instrumentach finansowych wymienionych w opracowaniu. Organem sprawującym nadzór nad działalnością Domu Maklerskiego Banku BPS S.A. jest Komisja Nadzoru Finansowego z siedzibą w Warszawie, przy ulicy Pięknej 20.

Powielanie bądź publikowanie w jakiegokolwiek formie niniejszego opracowania, lub jego części, oraz wykorzystywanie materiału do własnych opracowań celem publikacji, bez pisemnej zgody Domu Maklerskiego Banku BPS S.A. jest zabronione. Niniejsze opracowanie jest prawnie chronione zgodnie z **Ustawą z 4 lutego 1994 r. o prawie autorskim i prawach pokrewnych (Dz. U. 2019 poz. 1231)**.