

GPW - Indeksy					
Indeksy	Zamknięcie [pkt.]	Zmiana dzienna	Relatywnie do WIG	Zmiana tyg. [t/t]	Zmiana od początku roku
WIG	72 574,5	↓ -0,30%	-	-2,79%	27,27%
WIG20	2 358,2	↓ -0,35%	-0,05%	-3,30%	18,86%
mWIG40	5 686,3	↓ -0,26%	0,04%	-2,04%	43,00%
sWIG80	21 357,1	↑ 0,20%	0,50%	-1,18%	32,68%

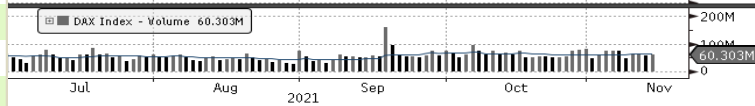
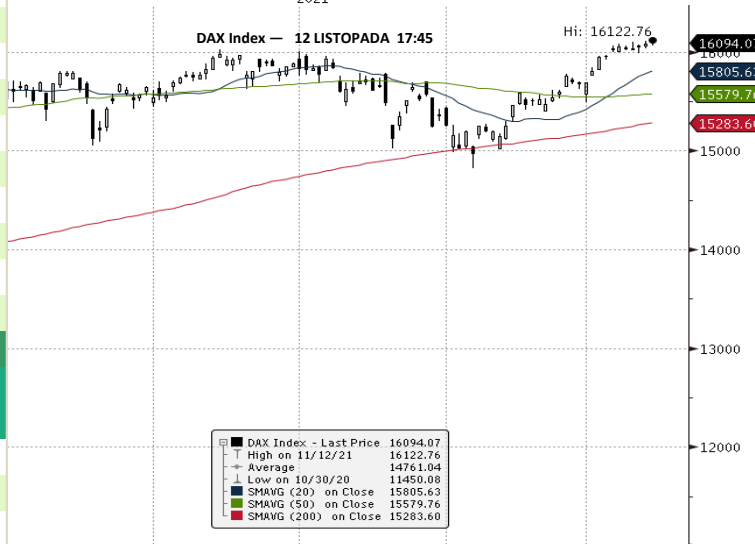
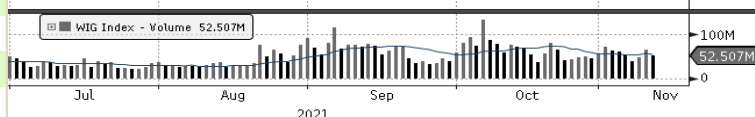
GPW - FW20				
Wybrane dane	Zamknięcie [pkt.]	Zmiana dzienna	Zmiana tyg. [t/t]	Zmiana od początku roku
FW20 Z2120	2 369	-1 ↓ -0,04%	-3,03%	18,93%

Indeksy zagraniczne - kursy zamknięcia				
Indeks	Kurs [pkt.]	Zmiana	Relatywnie do WIG	Zmiana od początku roku
BOVESPA (BRAZYLIA)	106 334,5	↓ -1,20%	-0,90%	-10,82%
BUX (WĘGRY)	52 306,7	↓ -1,44%	-1,14%	24,40%
CAC 40 (FRANCJA)	7 091,4	↑ 0,45%	0,75%	26,65%
DAX (NIEMCY)	16 094,1	↑ 0,07%	0,37%	17,31%
DIJA (USA)	36 100,3	↑ 0,50%	0,80%	17,95%
EUROSTOXX 50 (EU)	4 358,0	↑ 0,21%	0,51%	22,67%
FTSE 100 (GB)	7 347,9	↓ -0,49%	-0,19%	13,74%
ISE 100 (TURCJA)	1 678,5	↑ 2,44%	2,75%	13,67%
MERVAL (ARGENTYNA)	94 963,4	↓ -1,02%	-0,72%	85,38%
MSCI EM	1 285,5	↑ 0,32%	0,62%	-0,45%
NASDAQ COMPOSITE (USA)	15 861,0	↑ 1,00%	1,30%	23,06%
PX (CZECHY)	1 361,7	↓ -0,89%	-0,59%	32,57%
RTS (ROSJA)	1 800,0	↑ 0,88%	1,18%	19,79%
S&P 500	4 682,9	↑ 0,72%	1,02%	24,67%

Indeksy zagraniczne - kurs na godzinę: 8:09				
Indeks	Kurs [pkt.]	Zmiana	Relatywnie do WIG	Zmiana od początku roku
NIKKEI225 (JAPONIA)	29 776,8	↑ 0,56%	0,87%	8,50%
HANG SENG (HONG KONG)	25 269,0	↓ -0,16%	0,14%	-7,21%
BSE 30 (INDIE)	60 789,9	↑ 0,17%	0,47%	27,31%
KOSPI 100 (KOREA Płd.)	2 976,6	↑ 1,04%	1,34%	8,91%
SHANGHAI A-SHARE (CHINY)	3 703,0	↑ 0,17%	0,47%	5,83%
SHANGHAI B-SHARE (CHINY)	273,0	↑ 0,48%	0,78%	9,11%

Kontrakty terminowe - kurs na godzinę: 8:09				
Futures	Kurs [pkt.]	Zmiana	Relatywnie do FWIG20	Zmiana od początku roku
EuroStoxx50 Futures	4 361,5	↓ -0,09%	-0,05%	23,17%
CAC40 Futures	7 090,0	↑ 0,01%	0,05%	27,93%
DAX Futures	16 086,0	↓ -0,06%	-0,02%	17,02%
S&P500 Futures	0,0	↑ 0,00%	0,04%	-100,00%
DIJA Futures	35 995,0	↑ 0,32%	0,36%	18,03%
NASDAQ Futures	16 219,0	↑ 0,16%	0,20%	25,88%

Waluty - kurs na godzinę: 08:09				
Waluta	Kurs [PLN]	Zmiana [PLN]	Relatywnie do WIG	Zmiana od początku roku
EUR	4,6327	-0,0079 ↓ -0,17%	0,13%	0,39%
CHF	4,3974	-0,0033 ↓ -0,08%	0,23%	3,13%
USD	4,0440	-0,0088 ↓ -0,22%	0,08%	7,60%
EUR/USD	1,1456	0,0011 ↑ 0,10%	0,40%	-6,10%



Surowce - kursy zamknięcia				
Surowiec	Kurs	Zmiana [%]	Relatywnie do WIG	Zmiana od początku roku
ROPA WTI (USD za baryłkę)	80,3	↓ -0,62%	-0,32%	65,48%
MIEDŹ (USD za tonę)	9 617,0	↓ -0,13%	0,17%	24,11%
ZŁOTO (USD za uncję)	1 860,6	↑ 0,14%	0,44%	-1,62%
SREBRO (USD za uncję)	25,2	↓ -0,67%	-0,37%	70,45%
PLATYNA (USD za uncję)	1 079,3	↓ -0,91%	-0,61%	-0,02%
GAZ ZIEMNY (USD za MMBtu)	4,8	↑ 0,94%	1,24%	90,39%
W. KAMIENNY (USD za tonę)	150,0	↓ -0,99%	-0,69%	97,37%
URAN (USD za lbs)	0,0	↑ 0,00%	0,30%	-100,00%
ŻELAZO (CNY za tonę)	546,5	↓ -1,18%	-0,88%	-55,53%
CYNA (USD za tonę)	37 845,0	↑ 0,36%	0,66%	85,51%
ALUMINIUM (USD za tonę)	2 700,0	↑ 1,50%	1,81%	35,03%
OŁÓW (USD za tonę)	2 360,5	↓ -0,23%	0,07%	18,78%
NIKIEL (USD za tonę)	19 979,0	↑ 1,11%	1,41%	18,43%

Największe wzrosty											
WIG20				mWIG40				sWIG80			
Nazwa	Kurs	Wzrost	Obroty	Nazwa	Kurs	Wzrost	Obroty	Nazwa	Kurs	Wzrost	Obroty
KGHM	159,0	↑ 4,9%	142 069 659	LIVECHAT	127,6	↑ 3,7%	6 766 051	RAFAKO	1,3	↑ 5,7%	4 467 480
JSW	46,6	↑ 2,9%	46 896 344	SELVITA	81,0	↑ 3,3%	271 258	MOBRUK	383,0	↑ 4,4%	3 404 599
CDPROJEKT	184,8	↑ 2,2%	56 588 083	EUROCASH	12,5	↑ 2,5%	5 604 516	BORYSZEW	3,5	↑ 3,9%	83 023
ASSECOPOL	92,8	↑ 1,9%	7 705 025	TSGAMES	346,2	↑ 2,4%	3 309 704	DECORA	35,7	↑ 3,8%	277 234
LOTOS	67,5	↑ 1,6%	11 363 339	CIECH	38,1	↑ 2,3%	9 756 799	POLIMEXMS	4,6	↑ 3,5%	1 188 377

Największe spadki											
WIG20				mWIG40				sWIG80			
Nazwa	Kurs	Spadek	Obroty	Nazwa	Kurs	Spadek	Obroty	Nazwa	Kurs	Spadek	Obroty
ALLEGRO	40,8	↓ -3,5%	224 451 299	BUDIMEX	246,0	↓ -4,3%	2 923 138	MLSYSTEM	97,4	↓ -3,0%	765 115
PKNORLEN	85,8	↓ -2,4%	113 788 695	11BIT	443,8	↓ -3,4%	1 272 140	RAINBOW	26,0	↓ -3,0%	20 069
PGE	9,6	↓ -2,0%	24 475 422	ENEA	10,1	↓ -3,3%	2 009 061	CORMAY	1,4	↓ -2,7%	361 938
LPP	14000,0	↓ -1,8%	29 886 460	DOMDEV	124,0	↓ -3,1%	6 765 174	VRG	3,9	↓ -2,4%	83 885
PKOBP	46,4	↓ -1,7%	95 264 906	DATAWALK	236,5	↓ -2,9%	124 111	SYNEKTIK	29,6	↓ -2,3%	21 786

Największe obroty											
WIG20				mWIG40				sWIG80			
Nazwa	Kurs	Zmiana	Obroty	Nazwa	Kurs	Zmiana	Obroty	Nazwa	Kurs	Zmiana	Obroty
ALLEGRO	40,8	↓ -3,5%	224 451 299	MBANK	562,0	↑ 1,6%	50 475 503	RAFAKO	1,3	↑ 5,7%	4 467 480
PEKAO	126,2	↓ -0,1%	183 045 070	ALIOR	62,3	↓ -1,1%	19 847 612	BOGDANKA	37,6	↑ 1,8%	3 926 013
KGHM	159,0	↑ 4,9%	142 069 659	MILLENNIUM	8,6	↑ 1,6%	19 082 805	MOBRUK	383,0	↑ 4,4%	3 404 599
PKNORLEN	85,8	↓ -2,4%	113 788 695	KERNEL	61,0	↑ 0,2%	12 251 021	ASTARTA	50,7	↓ -1,6%	2 552 201
PKOBP	46,4	↓ -1,7%	95 264 906	CIECH	38,1	↑ 2,3%	9 756 799	CIGAMES	1,9	↓ -1,1%	1 549 397

CATALYST											
Catalyst - największe obroty											
Nazwa	Kurs	Zmiana	Obroty	Nazwa	Kurs	Zmiana	Obroty	Nazwa	Kurs	Zmiana	Obroty
GHLO124	100,3	↑ 0,0%	298 894	BST1026	101,0	↑ 0,5%	38 050	PCX0925	100,4	↓ -1,3%	29 743
GHE0124	99,5	↓ -0,3%	60 821	PCX1124	100,0	↓ -0,4%	37 422	KRU1221	100,0	↓ 0,0%	25 000
BPO0626	100,2	↓ -0,3%	55 112	ECN1022	99,5	↑ 0,0%	31 641	ECH1123	99,5	↑ 0,0%	24 278
PCRO425	100,5	↓ -1,5%	53 768	FPC0725	94,0	↑ 0,0%	29 986	KRU0626	97,1	↑ 0,0%	21 026
PKN1222	100,8	↑ 0,0%	45 424	PCX0925	100,4	↓ -1,3%	29 743	PCX0522	100,2	↑ 0,0%	19 636

Źródło: GPW

Informacja dnia TESGAS SA

Grupie Tesgas doskwierają drogie stal i energia. W tym roku Tesgas mierzy się ze szczególnie dużą zmiennością cen stali i energii, co w pewnym stopniu wpływa na rentowność prowadzonej przez grupę działalności. – W zakresie kosztów stali wzrost cen spowodowany jest wysokimi cenami na rynkach światowych oraz ponadprzeciętnym wzrostem marż pośredników. Natomiast galopujące ceny prądu oraz paliw powodują, że wydatki na zapewnienie ciągłości produkcji wiążą się z ponoszeniem wyższych kosztów aniżeli w latach poprzednich – mówi Marcin Szejter, dyrektor ds. finansów Tesgasu. Dodaje, że działania zapobiegawcze, jakie może podejmować grupa w zakresie drożejącej stali, to tylko próba przetrwania rosnących kosztów na finalnego odbiorcę świadczonych usług. Z kolei wzrost cen energii będzie w przyszłości neutralizowany dzięki własnym źródłom wytwórczym. Spółka planuje budowę instalacji fotowoltaicznych na halach produkcyjnych. – Do tego spółki z grupy posiadają bardzo korzystny profil zużycia energii, który jest dość mocno skorelowany z modelem produkcji energii z instalacji PV. Podobne działania w zakresie budowy własnych źródeł wytwarzania energii dostrzegamy u wielu naszych klientów, z którymi realizujemy inwestycje OZE – twierdzi Szejter. (...) (Źródło: Parkiet) <https://www.parkiet.com/Energetyka/311139992-Grupie-Tesgas-doskwieraja-drogie-stal-i-energia.html>

Komentarz DM Banku BPS. Tesgas to Spółka specjalizująca się w wykonawstwie, eksploatacji i projektowaniu obiektów gazowych. Oferuje także serwis oraz dystrybucję środka nawaniającego gaz THT. II kwartał 2021 r. zakończył się zyskiem netto na poziomie 2,1 mln zł przy przychodach równych 28,8 mln zł, co generowało rentowność w wysokości 7,3 proc. W całym I półroczu Spółka zwiększyła przychody do 54,8 mln zł (o 22,5 proc.), ale jednocześnie zanotowała spadek zysku netto do 2,4 mln zł (o 4,7 proc.), który wynikał z silnych wzrostów cen stali, energii oraz wysokiej konkurencji na rynku OZE, które obniżyły realizowane marże. Stąd Tesgas podejmuje działania neutralizujące. W zakresie cen stali częściowo przetrzuca podwyżki na klientów, z kolei koszty energii mają być zmniejszone przez budowę własnych instalacji fotowoltaicznych, co będzie jednak miało miejsce dopiero w przyszłości. Tesgas jest od ponad 10 lat notowany na rynku NewConnect, obecna cena akcji jest prawie czterokrotnie niższa od historycznych maksimum obserwowanych w pierwszych latach od debiutu giełdowego. Co więcej, od sierpnia br. notowania Spółki znajdują się w trendzie spadkowym. To stwarza z jednej strony okazję do zakupów, ale z drugiej strony potencjalne odbicie będzie miało miejsce pod warunkiem opublikowania dobrych wyników Tesgasu za III kwartał, a to od strony zysków może być znacznie utrudnione z uwagi na rosnące koszty. (Ł. Bryl)

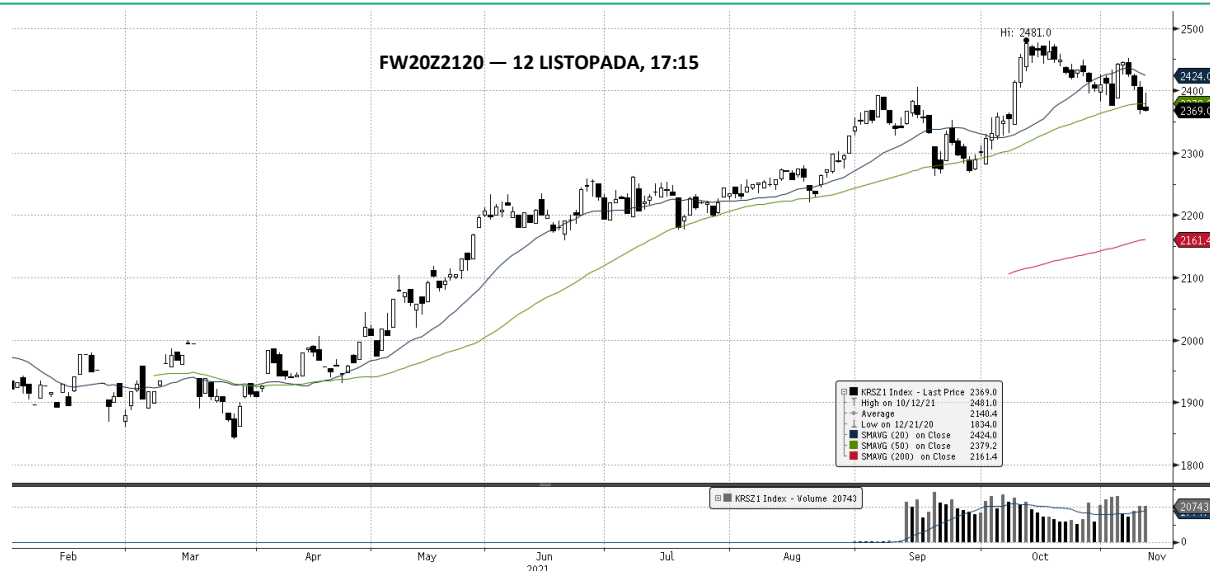
Informacja dnia PASSUS SA

Zysk Passus mocno w górę. Notowany na NewConnect Passus odnotował znaczną poprawę zysku w minionym kwartale. Na początku piątkowej sesji akcje spółki drożały o ponad 12 proc., do 53 zł. Passus to producent i integrator rozwiązań w zakresie bezpieczeństwa oraz wydajności sieci i aplikacji. W III kwartale przychody grupy wyniosły 10,4 mln zł, co oznacza wzrost o 67 proc. r./r. Z kolei zysk netto na poziomie 1,5 mln zł był ponad 7-krotnie wyższy r./r. (...) Źródło: Parkiet (parkiet.com) <https://www.parkiet.com/Technologie/311139988-Zysk-Passus-mocno-w-gore.html>

Informacja dnia PETROLINVEST SA

Petrolinvest złożył wniosek o ogłoszenie upadłości. Petrolinvest "w związku z tragiczną sytuacją finansową" złożył w sądzie w Gdańsku wniosek o ogłoszenie upadłości spółki - poinformował Petrolinvest w komunikacie. Petrolinvest był pierwszą w Polsce prywatną spółką poszukiwawczo-wydobywczą. Prowadził poszukiwania ropy naftowej i gazu w Kazachstanie oraz realizował projekty inwestycyjne w segmencie gazu łupkowego w Polsce. Jego głównym akcjonariuszem był Ryszard Krauze. Spółka zadebiutowała na giełdzie w lipcu 2007 roku. Początkowo jej akcje cieszyły się ogromnym zainteresowaniem, jej kurs przekroczył w pierwszym miesiącu nawet 11 tys. zł. Dość szybko jednak akcje zaczęły systematycznie tracić na wartości, a inwestorzy nie mogli się doczekać realizacji składanych przez zarząd zapowiedzi. Ostatnie notowanie akcji Petrolinvestu na giełdzie odbyło się w czerwcu 2017 rok. W grudniu 2018 roku zarząd GPW wykluczył akcje spółki z obrotu giełdowego. (PAP Biznes)

WIG20 FUTURES



Źródło: Bloomberg

Komentarz DM Banku BPS. Końcówka minionego tygodnia na GPW przebiegała w atmosferze realizacji zysków. Notowania indeksów zakończyły sesję spadkami i szanse na kontynuację ruchu wzrostowego wyraźnie zmalały. Scenariusz zakładający test 2370 pkt. został zrealizowany, jednak popyt nie angażuje się na bieżącym poziomie wystarczająco silnie aby zmienić kierunek ruchu. Najbliższym silnym oporem jest obecnie 2445-2452pkt a najbliższym wsparciem dla indeksu WIG20 jest naruszony poziom 2370 pkt., kolejnym wsparciem jest 2280pkt. WIG20 zakończył w piątek sesję spadkiem o 0,35 %, na poziomie 2358,23pkt., Indeks szerokiego rynku WIG spadł o 0,30 % i zakończył sesję na 72 574,53 pkt. Obroty na szerokim rynku wzrosły i wyniosły 1,49 mld zł. Na rynku kontraktów, na serii FW20Z2120 utrzymywały się wysokie obroty. W piątek były nieznacznie wyższe niż w czwartek. Na koniec sesji w piątek wyniosły 20743 wobec 20 477 na poprzedniej sesji. LOP na zamknięciu sesji spadł i osiągnął wartość 40 210 wobec 41 255 na zamknięciu w czwartek. (T. Czarnecki)

KALENDARIUM

Dane makro:

15.11.2021

Poniedziałek		Wydarzenie	Okres	Poprzednio
0:50	Japonia	PKB k/k	III kwartał	0,50%
0:50	Japonia	PKB r/r	III kwartał	1,90%
3:00	Chiny	Produkcja przemysłowa r/r	paź	3,10%
3:00	Chiny	Sprzedaż detaliczna r/r	paź	4,40%
5:30	Japonia	Produkcja przemysłowa m/m	wrż	-3,60%
5:30	Japonia	Produkcja przemysłowa r/r	wrż	8,80%
8:00	Norwegia	Eksport	paź	129,50 mld
8:00	Norwegia	Import	paź	75,80 mld
8:00	Norwegia	Bilans handlu zagranicznego	paź	53,70 mld
8:30	Indie	Indeks cen hurtowników r/r	paź	10,66%
9:30	Szwecja	Zharmonizowana inflacja CPI m/m	paź	0,50%
9:30	Szwecja	Zharmonizowana inflacja CPI r/r	paź	3,00%
9:30	Szwecja	Inflacja CPI m/m	paź	0,50%
9:30	Szwecja	Inflacja CPI r/r	paź	2,50%
10:00	Polska	Inflacja CPI m/m	paź	0,70%
10:00	Polska	Inflacja CPI r/r	paź	5,90%
11:00	Belgia	Eksport	sie	37,47 mld
11:00	Euroland	Eksport	wrż	200,60 mld
11:00	Belgia	Import	sie	33,00 mld
11:00	Euroland	Import	wrż	189,40 mld
11:00	Belgia	Bilans handlu zagranicznego	sie	4,46 mld
11:00	Euroland	Bilans handlu zagranicznego	wrż	11,10 mld
14:00	Polska	Bilans obrotów kapitałowych	wrż	0,57 mld
14:00	Polska	Bilans obrotów bieżących	wrż	-1,69 mld
14:00	Polska	Bilans obrotów finansowych	wrż	14 mln
14:30	USA	Indeks Produkcyjny Empire State	lis	19,80
14:30	Kanada	Sprzedaż hurtowników m/m	wrż	0,30%
14:30	Kanada	Sprzedaż hurtowników r/r	wrż	7,30%
	Indie	Eksport	paź	33,79 mld
	Indie	Import	paź	56,39 mld
	Indie	Bilans handlu zagranicznego	paź	-22,59 mld

Na podstawie: stooq.pl

KALENDARIUM

Wydarzenia

w spółkach

15.11.2021

MOVIEGAMES - Konferencja wynikowa Spółki: Przedstawienie osiągnięć Spółki Movie Games z ostatnich trzech kwartałów oraz omówienie kluczowych kierunków rozwoju na najbliższe lata.

TRIGGO - Debiut na giełdzie: Uroczystość pierwszego notowania akcji Spółki TRIGGO S.A. na rynku NewConnect.

FINVENTUR - WZA:

HYDRAPRES - WZA: Solec Kujawski. W sprawie zmian w składzie rady nadzorczej.

CPGROUP - WZA: Warszawa. W sprawie zmian w składzie rady nadzorczej.

PEKAO - : Uroczyste otwarcie Wirtualnej Galerii Sztuki Banku Pekao SA wraz z przekazaniem dzieł Zamkowi Królewskiemu i Muzeum Narodowemu w Warszawie.

PRESENT24 - Raport kwartalny III/2021:

INTELG SOL - Raport kwartalny III/2021:

FINVENTUR - Raport kwartalny III/2021:

AFHOL - Raport kwartalny III/2021:

LAURENPES - Raport kwartalny III/2021:

ANALIZY - Skonsolidowany raport kwartalny III/2021:

NOVAVIS - Raport kwartalny III/2021:

AQUATECH - Raport kwartalny III/2021:

HORNIGOLD - Raport kwartalny III/2021:

BALTICON - Raport kwartalny III/2021:

BERGHOLDI - Raport kwartalny III/2021:

BROADGATE - Raport kwartalny III/2021:

PFMEDICAL - Skonsolidowany raport kwartalny III/2021:

BPX - Skonsolidowany raport kwartalny III/2021:

MEDIACAP - Skonsolidowany raport kwartalny III/2021:

MERLINGRP - Skonsolidowany raport kwartalny III/2021:

FOREVEREN - Raport kwartalny III/2021:

READGENE - Skonsolidowany raport kwartalny III/2021:

PROMISE - Skonsolidowany raport kwartalny III/2021:

TELESTR - Skonsolidowany raport kwartalny III/2021:

BLIRT - Raport kwartalny III/2021:

NOTORIA - Raport kwartalny III/2021:

MOVIEGAMES - Raport kwartalny III/2021:

BRAS - Raport kwartalny III/2021:

PBGAMES - Raport kwartalny III/2021:

EKOPARK - Raport kwartalny III/2021:

TELGAM - Raport kwartalny III/2021:

EUROSNACK - Raport kwartalny III/2021:

IDH - Raport kwartalny III/2021:

M4B - Raport kwartalny III/2021:

DSTREAM - Skonsolidowany raport kwartalny III/2021:

INTM - Raport kwartalny III/2021:

SFERANET - Raport kwartalny III/2021:

BVT - Raport kwartalny III/2021:

CZARNKOW - Raport kwartalny III/2021:

ELKOP - Raport kwartalny III/2021:

ADATEX - Raport kwartalny III/2021:

SUMMALING - Skonsolidowany raport kwartalny III/2021:

LETUS - Skonsolidowany raport kwartalny III/2021:

BLOOBER - Raport kwartalny III/2021:

EMONT - Raport kwartalny III/2021:

PRIMETECH - Skonsolidowany raport kwartalny III/2021:

Na podstawie: infostrefa.com

KALENDARIUM

Wydarzenia

w spółkach

15.11.2021

AGROLIGA - Raport kwartalny III/2021:
FAMUR - Skonsolidowany raport kwartalny III/2021:
WAT - Raport kwartalny III/2021:
PARCELTEC - Raport kwartalny III/2021:
FORPOSTA - Raport kwartalny III/2021:
FIGENE - Raport kwartalny III/2021:
CLOUD - Raport kwartalny III/2021:
SOFTBLUE - Raport kwartalny III/2021:
ULTGAMES - Skonsolidowany raport kwartalny III/2021:
INFOSCAN - Raport kwartalny III/2021:
PATENTUS - Skonsolidowany raport kwartalny III/2021:
I2DEV - Skonsolidowany raport kwartalny III/2021:
MFOOD - Raport kwartalny III/2021:
VIATRON - Raport kwartalny III/2021:
HYDROTOR - Skonsolidowany raport kwartalny III/2021:
KLABATER - Raport kwartalny III/2021:
INCANA - Raport kwartalny III/2021:
PATFUND - Raport kwartalny III/2021:
NEXTBIKE - Skonsolidowany raport kwartalny III/2021:
POLIMEXMS - Skonsolidowany raport kwartalny III/2021:
GENOMED - Raport kwartalny III/2021:
CARLSON - Raport kwartalny III/2021:
LUKARDI - Skonsolidowany raport kwartalny III/2021:
VARSAV - Raport kwartalny III/2021:
CANNABIS - Raport kwartalny III/2021:
DRAGEUS - Raport kwartalny III/2021:
SFD - Raport kwartalny III/2021:
AUXILIA - Skonsolidowany raport kwartalny III/2021:
ATCCARGO - Raport kwartalny III/2021:
MILESTONE - Skonsolidowany raport kwartalny III/2021:
GRMEDIA - Raport kwartalny III/2021:
01CYBATON - Raport kwartalny III/2021:
ALUMETAL - Skonsolidowany raport kwartalny III/2021:
EUROTEL - Skonsolidowany raport kwartalny III/2021:
MEDICALG - Skonsolidowany raport kwartalny III/2021:
HEMP - Raport kwartalny III/2021:
DUALITY - Raport kwartalny III/2021:
QUARTICON - Raport kwartalny III/2021:
BPC - Raport kwartalny III/2021:
BUMECH - Skonsolidowany raport kwartalny III/2021:
4MASS - Raport kwartalny III/2021:
JUJUBEE - Raport kwartalny III/2021:
REMORSOL - Raport kwartalny III/2021:
POLTRONIC - Raport kwartalny III/2021:
OPTIGIS - Raport kwartalny III/2021:
S4E - Raport kwartalny III/2021:
TAMEX - Skonsolidowany raport kwartalny III/2021:
STALPROD - Skonsolidowany raport kwartalny III/2021:
ODLEWNIE - Raport kwartalny III/2021:
INDOS - Raport kwartalny III/2021:
FINTECH - Raport kwartalny III/2021:

Na podstawie: infostrefa.com

KALENDARIUM

Wydarzenia

w spółkach

15.11.2021

MERCATOR - Skonsolidowany raport kwartalny III/2021:
7FIT - Raport kwartalny III/2021:
SOLAR - Skonsolidowany raport kwartalny III/2021:
SURFLAND - Raport kwartalny III/2021:
ALUMAST - Raport kwartalny III/2021:
PROCHEM - Skonsolidowany raport kwartalny III/2021:
JRHOLDING - Raport kwartalny III/2021:
TELESTO - Raport kwartalny III/2021:
LOKATYBUD - Skonsolidowany raport kwartalny III/2021:
GENERGY - Raport kwartalny III/2021:
OXYGEN - Skonsolidowany raport kwartalny III/2021:
MADKOM - Raport kwartalny III/2021:
KLEBAINV - Raport kwartalny III/2021:
ATONHT - Raport kwartalny III/2021:
PLASMA - Raport kwartalny III/2021:
PTWP - Skonsolidowany raport kwartalny III/2021:
DITIX - Raport kwartalny III/2021:
BTCSTUDIO - Raport kwartalny III/2021:
INVENTION - Raport kwartalny III/2021:
BETOMAX - Skonsolidowany raport kwartalny III/2021:
HUBTECH - Raport kwartalny III/2021:
TELEMEDPL - Skonsolidowany raport kwartalny III/2021:
TELIANI - Raport kwartalny III/2021:
DENTAMDC - Raport kwartalny III/2021:
ZPUE - Raport kwartalny III/2021:
KPPD - Raport kwartalny III/2021:
EUROTAX - Raport kwartalny III/2021:
NEXITY - Skonsolidowany raport kwartalny III/2021:
CREEPYJAR - Raport kwartalny III/2021:
COLUMBUS - Skonsolidowany raport kwartalny III/2021:
PLGROUP - Skonsolidowany raport kwartalny III/2021:
UNIBEP - Skonsolidowany raport kwartalny III/2021:
CMI - Raport kwartalny III/2021:
STEMCELLS - Raport kwartalny III/2021:
ARTGAMES - Raport kwartalny III/2021:
KME - Raport kwartalny III/2021:
CARPATHIA - Raport kwartalny III/2021:
PURE - Raport kwartalny III/2021:
VENTUREIN - Raport kwartalny III/2021:
ARI - Raport kwartalny III/2021:
BIOMAXIMA - Skonsolidowany raport kwartalny III/2021:
GREMPCO - Raport kwartalny III/2021:
CAMBRIDGE - Skonsolidowany raport kwartalny III/2021:
ECERAMICS - Raport kwartalny III/2021:
BALTICINV - Raport kwartalny III/2021:
MTENERGIA - Raport kwartalny III/2021:
PREFAGRP - Skonsolidowany raport kwartalny III/2021:
QUBICGMS - Skonsolidowany raport kwartalny III/2021:
ECCGAMES - Raport kwartalny III/2021:
MAXIPIZZA - Raport kwartalny III/2021:
ERATONRG - Skonsolidowany raport kwartalny III/2021:

Na podstawie: infostrefa.com

KALENDARIUM

Wydarzenia

w spółkach

15.11.2021

DANKS - Raport kwartalny III/2021:
KANCELWEC - Skonsolidowany raport kwartalny III/2021:
TERMO2PWR - Raport kwartalny III/2021:
RUCHCHORZ - Raport kwartalny III/2021:
MINERAL - Raport kwartalny III/2021:
APIS - Raport kwartalny III/2021:
PYLON - Raport kwartalny III/2021:
GAMEDUST - Raport kwartalny III/2021:
MERA - Raport kwartalny III/2021:
KLON - Raport kwartalny III/2021:
THEDUST - Skonsolidowany raport kwartalny III/2021:
BIOMASS - Skonsolidowany raport kwartalny III/2021:
INFRA - Raport kwartalny III/2021:
FABRYKAKD - Skonsolidowany raport kwartalny III/2021:
QUART - Skonsolidowany raport kwartalny III/2021:
POLARISIT - Skonsolidowany raport kwartalny III/2021:
NGGAMES - Raport kwartalny III/2021:
PREFABET - Raport kwartalny III/2021:
ORGANIC - Skonsolidowany raport kwartalny III/2021:
FALCON - Raport kwartalny III/2021:
ASTRO - Raport kwartalny III/2021:
EMUZYKA - Raport kwartalny III/2021:
ONEMORE - Raport kwartalny III/2021:
EFENERGII - Raport kwartalny III/2021:
AUTOSPA - Raport kwartalny III/2021:
MOVGAMVR - Raport kwartalny III/2021:
ESKIMOS - Raport kwartalny III/2021:
DCD - Skonsolidowany raport kwartalny III/2021:
MILKILAND - Skonsolidowany raport kwartalny III/2021:
VAKOMTEK - Raport kwartalny III/2021:
ATOMJELLY - Raport kwartalny III/2021:
DADELO - Raport kwartalny III/2021:
STILO - Raport kwartalny III/2021:
GAMIVO - Raport kwartalny III/2021:
MEGAPIXEL - Raport kwartalny III/2021:
DBENERGY - Raport kwartalny III/2021:
PRAGMAINK - Dzień wypłaty dywidendy: Dywidenda w wysokości 1,77 PLN na akcję.
IMMGAMES - Raport kwartalny III/2021:
CONSOLE - Raport kwartalny III/2021:
WOODPCKR - Raport kwartalny III/2021:
GREENENER - Raport kwartalny II/2021:
GREENENER - Raport kwartalny III/2021:
URTESTE - Raport kwartalny III/2021:
TRIGGO - Wprowadzenie do obrotu: Dzień pierwszego notowania w alternatywnym systemie obrotu na rynku NewConnect akcji zwykłych na okaziciela serii A1, B1, B2, C1, C2, C3, C4, C5, C6 i C7 spółki TRIGGO S.A.
BIOCELTIX - Raport kwartalny III/2021:
TRIGGO - Raport kwartalny III/2021:

Na podstawie: infostrefa.com

SPÓŁKI I MNOŻNIKI RYNKOWE

08:09:47

Banki	Kurs [PLN]	Kapitalizacja mln PLN	P/E			P/BV			D/Y [%]			ROA [%]		
			2021	2022	2023	2021	2022	2023	2021	2022	2023	2021	2022	2023
PKO BP	46,35	57 938	12,3	11,2	10,1	1,3	1,2	1,2	4,3	4,9	5,3	0,7	1,2	1,2
Santander Polska	366,90	37 493	21,8	14,3	11,7	1,3	1,2	1,1	1,6	3,0	4,7	0,6	0,6	1,1
PEKAO	126,20	33 124	16,5	12,1	10,4	1,3	1,2	1,1	3,7	4,5	5,3	0,6	0,8	1,1
ING	274,50	35 712	17,6	16,6	14,6	1,9	1,8	1,7	1,8	2,3	2,6	0,8	1,1	1,1
mBank	562,00	23 816	26,5	40,1	15,7	1,4	1,4	1,3	-	5,5	5,6	0,2	-0,3	0,1
Bank Millennium	8,64	10 475	86,4	15,6	11,4	1,3	1,3	1,2	0,0	0,0	1,1	0,1	-1,3	-0,3
Alior Bank	62,32	8 136	17,0	12,8	10,2	1,2	1,1	1,0	0,0	0,0	0,7	-0,5	0,6	0,7
Bank Handlowy	59,10	7 722	12,3	20,4	14,6	1,0	1,0	1,0	3,4	6,4	6,1	0,5	1,1	0,7
Getin Noble Bank	0,49	512	-	-	-	0,3	-	-	-	-	-	-	-0,7	-
Mediana	-	23 816	17,3	14,9	11,5	1,3	1,2	1,2	1,8	3,8	5,0	0,5	0,6	0,9
Finanse inne	Kurs [PLN]	Kapitalizacja mln PLN	P/E			P/BV			D/Y [%]			ROE [%]		
PZU	39,70	34 282	11,3	10,8	10,3	1,8	1,8	1,7	7,2	7,3	7,5	10,7	17,0	17,0
KRUK	364,40	6 829	12,3	11,9	11,7	5,0	4,3	4,0	2,8	2,8	3,5	7,6	20,5	20,5
GPW	43,06	1 807	11,6	12,4	12,4	1,9	1,8	1,8	5,9	6,2	6,3	16,9	16,5	13,8
ALTUS TFI	1,59	65	-	-	-	-	-	-	-	-	-	-	-	-
Quercus TFI	4,47	271	12,8	-	-	3,1	-	-	-	-	-	-	28,3	-
Mediana	-	1 807	11,9	11,9	11,7	2,5	1,8	1,8	5,9	6,2	6,3	10,7	18,7	17,0
Deweloperzy	Kurs [PLN]	Kapitalizacja mln PLN	P/E			P/BV			EV/EBITDA			ROE [%]		
GTC	7,18	3 486	12,9	10,3	8,6	0,7	0,3	0,3	17,6	17,0	16,3	1,8	4,5	7,4
Dom Development	124,00	3 149	9,4	9,2	10,1	2,5	2,4	2,4	7,2	6,9	7,2	25,9	27,2	25,2
Echo Investment	4,52	1 863	-	-	-	-	-	-	16,9	14,0	-	11,9	8,6	8,9
Atal	42,60	1 649	6,8	6,0	6,3	1,5	1,4	1,3	7,7	6,9	7,0	18,1	20,5	21,1
Develia	3,12	1 396	9,8	8,4	7,8	1,0	1,0	0,9	10,1	8,4	8,0	2,9	11,0	15,0
Ronson	2,50	410	-	-	-	-	-	-	-	-	-	10,1	7,7	5,7
Mediana	-	1 756	9,6	8,8	8,2	1,3	1,2	1,1	10,1	8,4	7,6	11,0	9,8	12,0
Budowlane	Kurs [PLN]	Kapitalizacja mln PLN	P/E			P/BV			EV/EBITDA			ROE [%]		
Budimex	246,00	6 280	9,5	16,9	15,2	4,9	4,6	4,5	4,8	5,5	5,2	38,2	74,5	31,2
Unibep	11,80	414	-	-	-	-	-	-	-	-	-	8,1	7,8	5,7
Erbud	63,60	789	18,2	10,8	6,7	1,0	0,9	0,8	6,6	3,5	2,3	15,0	12,3	11,1
Trakcja	2,12	183	-	-	-	-	-	-	-	-	-	-4,0	-1,8	2,0
Torpol	13,08	300	7,3	11,4	7,9	1,2	1,2	1,1	-	-	-	18,0	13,7	4,8
Mediana	-	414	9,5	11,4	7,9	1,2	1,2	1,1	5,7	4,5	3,8	15,0	12,3	5,7
Górnictwo	Kurs [PLN]	Kapitalizacja mln PLN	P/E			P/BV			EV/EBITDA			ROE [%]		
KGHM	158,95	31 790	5,5	7,1	9,6	1,2	1,1	1,0	3,8	4,1	4,6	10,4	24,1	14,6
JSW	46,59	5 470	4,4	3,4	6,6	0,6	0,5	0,5	2,6	1,9	3,1	-10,3	16,5	19,0
Bogdanka	37,55	1 277	7,2	6,9	9,3	0,4	0,3	0,3	1,4	1,4	1,6	2,0	6,1	4,7
Mediana	-	5 470	5,5	6,9	9,3	0,6	0,5	0,5	2,6	1,9	3,1	2,0	16,5	14,6
Paliwa	Kurs [PLN]	Kapitalizacja mln PLN	P/E			P/BV			EV/EBITDA			ROE [%]		
PKN ORLEN	85,78	36 689	6,2	8,6	8,4	0,8	0,8	0,7	4,4	4,8	4,6	7,0	12,1	8,4
PNGiG	6,19	35 768	9,1	6,9	7,6	0,8	0,7	0,7	3,4	2,5	2,6	16,1	8,6	10,5
LOTOS	67,46	12 472	5,4	7,8	7,7	0,9	0,9	0,8	3,7	4,1	3,9	-9,1	15,7	10,9
Mediana	-	35 768	6,2	7,8	7,7	0,8	0,8	0,7	3,7	4,1	3,9	7,0	12,1	10,5

Źródło: DM BPS, Bloomberg

SPÓŁKI I MNOŻNIKI RYNKOWE

IT	Kurs [PLN]	Kapitalizacja mln PLN	P/E			P/BV			EV/EBITDA			ROE [%]		
			2021	2022	2023	2021	2022	2023	2021	2022	2023	2020	2021	2022
Asseco Poland	92,75	7 698	16,8	16,5	15,7	1,2	1,1	1,1	5,5	5,2	5,0	6,1	6,6	6,5
ComArch	234,00	1 903	14,8	15,7	14,9	1,6	1,5	1,4	6,5	6,8	6,6	8,7	10,0	8,9
LiveChat Software	127,60	3 286	-	26,8	24,2	-	-	-	24,8	21,8	19,5	110,5	114,5	101,7
Asseco BS	40,80	1 363	16,6	16,0	15,5	3,9	3,8	3,7	11,5	11,0	10,6	-	-	-
Asseco SEE	44,30	2 299	16,8	15,7	14,7	2,3	2,2	2,1	8,9	8,4	8,0	-	-	-
Mediana	-	2 299	16,7	16,0	15,5	2,0	1,8	1,7	8,9	8,4	8,0	8,7	10,0	8,9
Telekomunikacja	Kurs [PLN]	Kapitalizacja mln PLN	P/E			P/BV			EV/EBITDA			ROE [%]		
Cyfrowy Polsat	34,86	22 295	5,1	13,9	13,5	1,3	0,2	0,1	3,6	6,9	6,9	8,5	27,2	8,6
Orange Polska	7,84	10 289	7,7	18,5	15,6	0,9	0,9	0,9	5,7	5,3	5,1	0,8	9,1	2,9
Mediana	-	16 292	6,4	16,2	14,5	1,1	0,5	0,5	4,6	6,1	6,0	8,5	27,2	8,6
Media	Kurs [PLN]	Kapitalizacja mln PLN	P/E			P/BV			EV/EBITDA			ROE [%]		
Wirtualna Polska	154,00	4 504	30,1	24,9	21,7	6,1	5,3	4,7	16,6	14,4	13,0	12,9	22,3	21,8
Agora	8,06	375	-	35,0	15,5	0,5	0,5	0,5	16,3	8,1	7,4	-14,5	-6,3	1,4
Mediana	-	2 440	30,1	30,0	18,6	3,3	2,9	2,6	16,4	11,3	10,2	-0,8	8,0	11,6
Producenci gier video	Kurs [PLN]	Kapitalizacja mln PLN	P/E			P/BV			EV/EBITDA			ROE [%]		
CD Projekt SA	184,80	18 617	49,5	33,0	35,9	8,0	6,5	5,7	32,1	23,6	24,4	72,8	17,6	21,1
Playway	453,40	2 992	22,3	17,4	16,1	6,3	0,0	0,0	0,0	0,0	0,0	0,0	0,0	0,0
TEN Square Games	346,20	2 528	13,6	11,4	10,3	9,9	7,3	5,7	11,1	9,0	7,9	0,0	0,0	0,0
11 bit studios SA	443,80	1 050	49,9	98,6	8,1	5,5	5,2	3,3	34,2	59,4	5,8	26,1	12,2	8,9
Mediana	-	2 760	35,9	25,2	13,2	7,2	5,8	4,5	21,6	16,3	6,8	13,1	6,1	4,5
Ubiór	Kurs [PLN]	Kapitalizacja mln PLN	P/E			P/BV			EV/EBITDA			ROE [%]		
LPP	14000,00	25 934	-	28,5	25,1	8,1	8,1	7,0	21,8	10,9	9,6	-	-0,8	29,7
CCC	118,40	6 496	-	47,1	24,5	-	7,2	5,7	-	10,5	8,3	-94,1	-	58,4
VRG	3,94	923	17,9	13,4	11,8	1,1	1,0	0,9	8,5	7,6	7,1	-2,7	5,7	7,9
Monnari Trade	2,81	86	-	-	-	-	-	-	-	-	-	-	-	-
Mediana	-	3709	17,9	28,5	24,5	4,6	7,2	5,7	15,1	10,5	8,3	-48,4	2,4	29,7
Dystrybucja	Kurs [PLN]	Kapitalizacja mln PLN	P/E			P/BV			EV/EBITDA			ROE [%]		
Dino Polska	336,00	32 941	39,4	30,7	24,5	10,7	8,1	6,3	25,8	20,3	16,4	32,5	30,7	29,6
Inter Cars	451,00	6 390	11,6	11,5	11,3	2,2	1,9	1,7	8,3	8,1	7,9	13,6	11,9	11,1
Eurocash	12,46	1 734	-	25,5	21,4	1,9	1,8	1,8	6,4	5,5	5,4	5,6	-3,9	6,8
Neuca	899,00	3 984	23,2	20,2	18,2	4,7	4,1	3,7	14,5	12,5	11,3	-	-	-
AB	55,40	897	7,4	7,1	7,3	0,9	0,8	-	6,2	5,7	-	10,6	-	-
Mediana	-	2 859	11,6	15,9	14,7	2,0	1,9	1,8	7,4	6,9	7,9	10,6	4,0	8,9
Spożywcze	Kurs [PLN]	Kapitalizacja mln PLN	P/E			P/BV			EV/EBITDA			ROE [%]		
ZT Kruszwica	66,00	1 520	-	-	-	-	-	-	-	-	-	10,9	-	-
Wawel	562,00	843	14,9	12,6	11,8	1,3	1,2	1,2	6,7	6,1	5,5	7,5	-	-
Tarczynski	41,00	465	-	-	-	-	-	-	-	-	-	-	-	-
Mediana	-	843	14,9	12,6	11,8	1,3	1,2	1,2	6,7	6,1	5,5	9,2	-	-

Źródło: DM BPS, Bloomberg

SPÓŁKI I MNOŻNIKI RYNKOWE

Energia	Kurs [PLN]	Kapitalizacja mIn PLN	P/E			P/BV			EV/EBITDA			ROE [%]		
			2021	2022	2023	2021	2022	2023	2021	2022	2023	2020	2021	2022
PGE	9,61	17 968	5,3	16,1	12,6	0,4	0,4	0,4	2,9	4,1	3,8	0,5	7,7	2,7
Enea	10,06	4 441	3,8	4,2	4,4	0,3	0,3	0,3	2,7	2,7	3,0	1,9	10,3	8,8
Tauron	3,27	5 731	5,3	6,6	5,5	0,4	0,3	0,3	4,5	4,9	4,5	1,5	5,4	7,3
Energia	8,18	3 387	-	-	-	-	-	-	-	-	-	-1,7	5,4	5,3
Polenergia	85,10	3 867	12,0	30,4	22,4	1,8	1,7	1,6	13,4	12,7	9,6	8,3	17,4	7,8
ZE PAK	18,70	950	-	-	-	-	-	-	14,1	10,5	5,8	-	-	-
Mediana	-	4 154	5,3	11,4	9,0	0,4	0,4	0,4	4,5	4,9	4,5	1,5	7,7	7,3
Chemia	Kurs [PLN]	Kapitalizacja mIn PLN	P/E			P/BV			EV/EBITDA			ROE [%]		
			2021	2022	2023	2021	2022	2023	2021	2022	2023	2020	2021	2022
Grupa Azoty	31,36	3 111	18,1	13,6	11,9	-	-	-	8,5	8,4	7,9	3,4	3,8	4,1
Ciech	38,10	2 008	7,1	12,9	11,6	-	-	-	4,9	5,4	5,1	6,9	11,3	8,6
Grupa Azoty Puławy	83,80	1 602	-	-	-	-	-	-	-	-	-	-	-	-
PCC Rokita	97,00	1 926	-	-	-	-	-	-	4,5	5,6	7,3	6,7	24,3	14,7
Boryszew	3,45	828	-	-	-	-	-	-	-	-	-	-10,7	-	-
Grupa Azoty Police	12,20	1 515	-	-	-	-	-	-	-	-	-	-	-	-
Polwax	3,09	95	-	-	-	-	-	-	-	-	-	-	-	-
Mediana	-	1 764	12,6	13,2	11,8	-	-	-	4,9	5,6	7,3	5,1	11,3	8,6
Przemysł ciężki	Kurs [PLN]	Kapitalizacja mIn PLN	P/E			P/BV			EV/EBITDA			ROE [%]		
			2021	2022	2023	2021	2022	2023	2021	2022	2023	2020	2021	2022
Grupa Kęty	613,00	5 915	11,2	12,0	11,4	3,8	3,7	3,6	8,1	8,5	8,2	26,3	28,5	29,8
Famur	3,15	1 811	16,0	10,1	9,5	0,7	0,7	0,7	4,4	3,7	3,3	11,6	6,3	9,0
Stalprodukt	316,50	1 766	5,7	13,6	13,8	0,6	0,6	0,5	2,4	3,5	3,5	5,7	8,2	4,5
Wielton	12,60	761	11,8	9,8	8,8	1,8	1,6	1,4	7,6	7,0	6,6	-	-	-
Aparator	20,30	666	-	-	-	-	-	-	-	-	-	13,0	-	-
Alumetal	54,40	847	6,3	10,6	9,9	1,3	1,2	1,2	5,1	6,4	6,2	9,4	-	-
Mangata Holding	79,40	530	8,4	8,6	7,6	1,2	1,1	1,0	6,5	6,2	6,0	7,0	-	-
Rafako	1,27	162	11,5	7,9	-	-	-	-	2,4	2,1	-	-	-	-
IZOBlok	55,80	71	-	-	-	-	-	-	-	-	-	-	-	-
Mediana	-	761	11,2	10,1	9,7	1,2	1,1	1,1	5,1	6,2	6,1	10,5	8,2	9,0
Przemysł lekki/inne	Kurs [PLN]	Kapitalizacja mIn PLN	P/E			P/BV			EV/EBITDA			ROE [%]		
			2021	2022	2023	2021	2022	2023	2021	2022	2023	2020	2021	2022
Fabryki Mebli Forte	47,20	1 130	9,1	9,9	9,3	1,4	1,3	1,3	6,6	6,7	6,7	9,6	-	-
Sanok Rubber Co	17,40	468	-	-	-	-	-	-	-	-	-	-3,9	10,9	11,6
Amica	126,80	986	10,0	14,5	12,2	0,9	0,8	0,8	5,4	5,6	5,0	13,0	11,0	11,2
Ac	33,90	341	13,4	12,0	9,8	2,9	2,9	2,8	7,9	7,2	6,5	24,0	19,0	21,6
Ferro	36,00	765	7,0	10,1	9,5	2,0	1,9	1,7	7,4	7,0	6,7	-	-	-
Mediana	-	765	9,5	11,0	9,7	1,7	1,6	1,5	7,0	6,8	6,6	11,3	11,0	11,6

Źródło: DM BPS, Bloomberg

Dom Maklerski Banku BPS SA

ul. Grzybowska 81, 00-844 Warszawa,
tel.: +48 22 53 95 555, fax.: +48 22 53 95 556
www.dmbps.pl
dm@dmbps.pl

Sporządzone przez Departament Analiz:

Tomasz Czarnecki, MPW
Dyrektor Departamentu Analiz
tomasz.czarnecki@dmbps.pl
tel.: (22) 53 95 542

Wojciech Białek
Analityk

Artur Wizner, MPW
Analityk
artur.wizner@dmbps.pl
tel.: (22) 53 95 548

Jacek Borawski
Analityk Techniczny

Łukasz Bryl
Analityk
Lukasz.bryl@dmbps.pl
tel.: 785 500 874

Dane kontaktowe do Departamentu Sprzedaży:

Dariusz Stasiak, MPW
Dyrektor Departamentu Sprzedaży
dariusz.stasiak@dmbps.pl
tel.: +48 (22) 53 95 541

Krzysztof Jeż, MPW
krzysztof.jez@dmbps.pl
tel.: + 48 (22) 53 95 559

Lech Kucharski, MPW
lech.kucharski@dmbps.pl
tel.: + 48 (22) 53 95 522

Marcin Jakubiak, MPW
marcin.jakubiak@dmbps.pl
tel.: + 48 (22) 53 95 560

Tomasz Kublik, MPW
tomasz.kublik@dmbps.pl
tel.: + 48 (22) 53 95 511

Wyjaśnienia dotyczące stosowanej terminologii fachowej i wskaźników:

Dług netto – suma zobowiązań oprocentowanych pomniejszona o środki pieniężne i ich ekwiwalenty
EBIT – wynik na działalności operacyjnej
EBITDA – wynik działalności operacyjnej przed potrąceniem salda na działalności finansowej, opodatkowaniem i amortyzacją.
EV – (wartość ekonomiczna; EV= MC + dług netto) suma kapitalizacji i długu netto
Marża brutto na sprzedaży – relacja zysku brutto na sprzedaży do przychodów ze sprzedaży
Marża EBIT – (EBIT/Przychody ze sprzedaży) relacja zysk z działalności operacyjnej do przychodów ze sprzedaży
Marża EBITDA – (EBITDA/Przychody ze sprzedaży) relacja EBITDA do przychodów ze sprzedaży
EBIT/EV – iloraz zysku z działalności operacyjnej i wartości ekonomicznej (suma kapitalizacji i długu netto)
MC/EBIT – iloraz kapitalizacji (iloczyn kursu akcji i liczby akcji) oraz zysku z działalności operacyjnej
MC/S – iloraz kapitalizacji (liczba wyemitowanych akcji razy kurs akcji) i przychodów ze sprzedaży
P/E – (Cena/Zysk) relacja kursu akcji do rocznego zysku netto przypadający na akcję
P/BV – (Cena/Wartość Księgową) relacja kursu akcji do wartości księgowej przypadającą na akcję
P/CF – [Cena/(zysk netto + amortyzacja)] relacja kursu akcji do sumy przypadającego na akcję zysku netto i amortyzacji
Stopa dywidendy – (DY) dywidenda na akcję podzielona przez kurs akcji
Wskaźnik wypłaty dywidendy – (D/E) relacja dywidenda przypadająca na akcję do zysk na akcję
Wskaźnik pokrycia dywidendy – (E/D) relacja zysku na akcję do dywidendy na akcję

Opracowanie wyraża wiedzę oraz poglądy autorów według stanu na dzień jego sporządzenia. Autorzy nie uwzględniają w opracowaniu jakichkolwiek szczególnych zamierzeń inwestycyjnych, szczególnych celów inwestycyjnych, sytuacji finansowej ani szczególnych potrzeb czy żądań potencjalnych odbiorców. Opracowanie publikowane jest w celach wyłącznie informacyjnych lub marketingowych i nie powinno być interpretowane jako (1) osobista rekomendacja, (1) porada inwestycyjna, prawna, lub innego typu, ani jako (2) zachęta do działania, inwestowania czy pozbywania się inwestycji w szczególny sposób, bądź (4) ocena lub zapewnienie opłacalności inwestycji w instrumenty finansowe objęte opracowaniem.

W szczególności opracowanie nie stanowi „badania inwestycyjnego” lub „publikacji handlowej” w rozumieniu Rozporządzenia Delegowanego Komisji (UE) 2017/565 z dnia 25 kwietnia 2016 r. uzupełniającego dyrektywę Parlamentu Europejskiego i Rady 2014/65/UE w odniesieniu do wymogów organizacyjnych i warunków prowadzenia działalności przez firmy inwestycyjne oraz pojęć zdefiniowanych na potrzeby tej dyrektywy, bądź „rekomendacji” w rozumieniu Rozporządzenia Parlamentu Europejskiego i Rady (UE) NR 596/2014 z dnia 16 kwietnia 2014 r. w sprawie nadużyć na rynku (rozporządzenie w sprawie nadużyć na rynku) oraz uchylającego dyrektywę 2003/6/WE Parlamentu Europejskiego i Rady i dyrektywy Komisji 2003/124/WE, 2003/125/WE i 2004/72/WE.

Opracowanie zostało sporządzone z zachowaniem należytej staranności i rzetelności przy zachowaniu zasad metodologicznej poprawności na podstawie ogólnodostępnych informacji, w dniu publikacji opracowania, pozyskanych ze źródeł wiarygodnych dla Domu Maklerskiego Banku BPS S.A. Dom Maklerski Banku BPS S.A. nie gwarantuje ich kompletności, prawdziwości lub dokładności.

Dom Maklerski Banku BPS S.A. nie ponosi odpowiedzialności za ewentualne decyzje inwestycyjne podjęte na podstawie niniejszego opracowania ani za ewentualne szkody poniesione w wyniku tych decyzji inwestycyjnych. Opracowanie nie powinno być interpretowane jako oświadczenie ani gwarancja (zarówno wyrażna, jak i implikowana) w zakresie generowania zysku z tytułu prezentowanej strategii inwestycyjnej.

Dom Maklerski Banku BPS S.A., jego akcjonariusze lub pracownicy mogą posiadać długie lub krótkie pozycje powstałe w wyniku transakcji zawartych na instrumentach z rynków OTC lub innych instrumentach finansowych wymienionych w opracowaniu. Organem sprawującym nadzór nad działalnością Domu Maklerskiego Banku BPS S.A. jest Komisja Nadzoru Finansowego z siedzibą w Warszawie, przy ulicy Pięknej 20.

Powielanie bądź publikowanie w jakiegokolwiek formie niniejszego opracowania, lub jego części, oraz wykorzystywanie materiału do własnych opracowań celem publikacji, bez pisemnej zgody Domu Maklerskiego Banku BPS S.A. jest zabronione. Niniejsze opracowanie jest prawnie chronione zgodnie z **Ustawą z 4 lutego 1994 r. o prawie autorskim i prawach pokrewnych (Dz. U. 2019 poz. 1231)**.