

GPW - Indeksy					
Indeksy	Zamknięcie [pkt.]	Zmiana dzienna	Relatywnie do WIG	Zmiana tyg. [t/t]	Zmiana od początku roku
WIG	69 871,4	↑ 0,62%	-	-1,52%	22,53%
WIG20	2 291,0	↑ 0,67%	0,05%	-1,85%	15,47%
mWIG40	5 235,3	↑ 0,65%	0,03%	-1,22%	31,66%
sWIG80	21 135,8	↑ 0,47%	-0,15%	-0,29%	31,31%

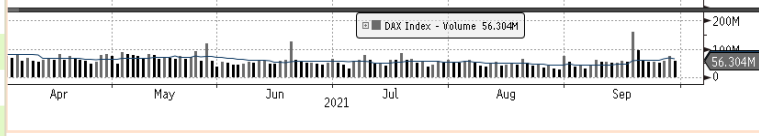
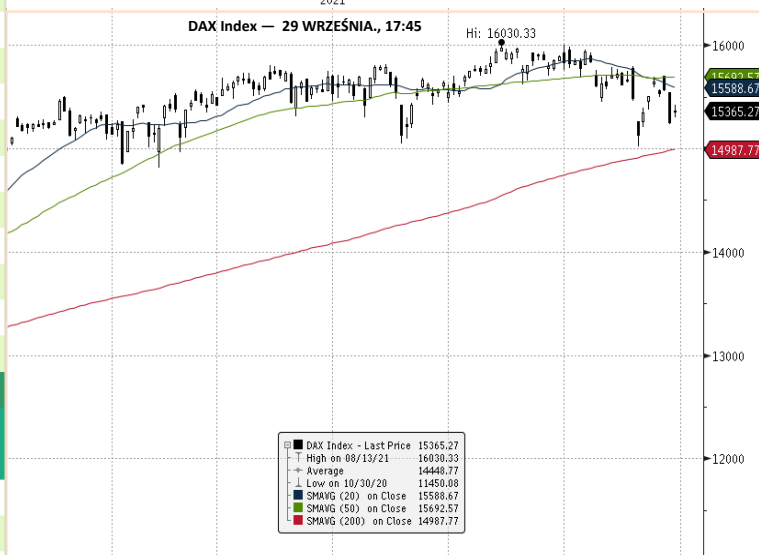
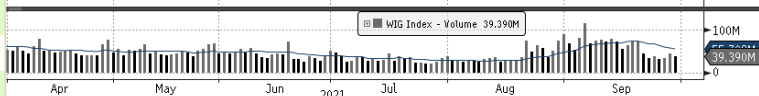
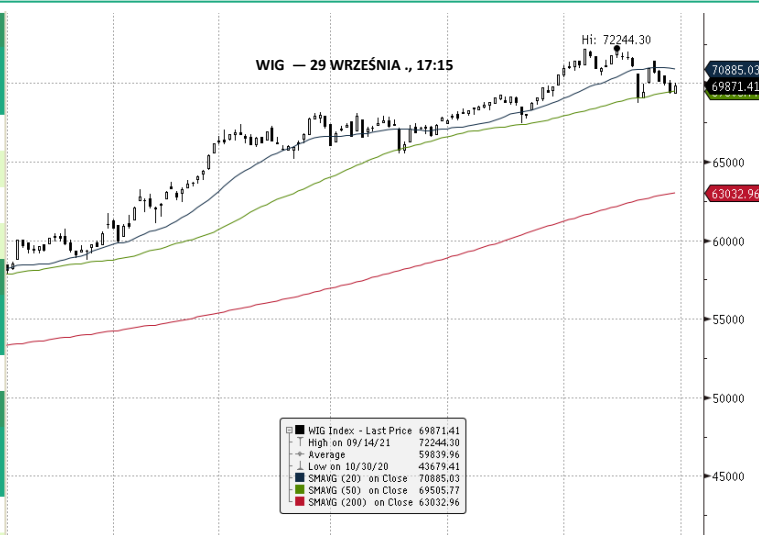
GPW - FW20				
Wybrane dane	Zamknięcie [pkt.]	Zmiana dzienna	Zmiana tyg. [t/t]	Zmiana od początku roku
FW20 Z2120	2 289	17 ↑ 0,75%	-1,76%	14,91%

Indeksy zagraniczne - kursy za zamknięcia				
Indeks	Kurs [pkt.]	Zmiana	Relatywnie do WIG	Zmiana od początku roku
BOVESPA (BRAZYLIA)	111 106,8	↑ 0,90%	0,28%	-6,81%
BUX (WĘGRY)	52 004,6	↑ 1,09%	0,47%	23,68%
CAC 40 (FRANCJA)	6 560,8	↑ 0,83%	0,21%	17,17%
DAX (NIEMCY)	15 365,3	↑ 0,77%	0,15%	12,00%
DIJA (USA)	34 390,7	↑ 0,26%	-0,36%	12,36%
EUROSTOXX 50 (EU)	4 058,8	↓ -2,56%	-3,16%	14,25%
FTSE 100 (GB)	7 108,2	↑ 1,14%	0,52%	10,02%
ISE 100 (TURCJA)	1 391,9	↑ 0,59%	-0,03%	-5,74%
MERVAL (ARGENTYNA)	76 589,3	↑ 1,03%	0,41%	49,51%
MSCI EM	1 251,3	↓ -0,76%	-1,37%	-3,10%
NASDAQ COMPOSITE (USA)	14 512,4	↓ -0,24%	-0,85%	12,60%
PX (CZECHY)	1 320,9	↓ -0,11%	-0,73%	28,60%
RTS (ROSJA)	1 750,7	↓ -1,93%	-2,53%	16,51%
S&P 500	4 359,5	↑ 0,16%	-0,46%	16,06%

Indeksy zagraniczne - kurs na godzinę: 7:55				
Indeks	Kurs [pkt.]	Zmiana	Relatywnie do WIG	Zmiana od początku roku
NIKKEI225 (JAPONIA)	29 472,4	↓ -0,24%	-0,86%	7,39%
HANG SENG (HONG KONG)	24 502,0	↓ -0,05%	-0,67%	-10,02%
BSE 30 (INDIE)	59 468,0	↑ 0,09%	-0,52%	24,54%
KOSPI 100 (KOREA Płd.)	3 026,4	↑ 0,75%	0,12%	10,73%
SHANGHAI A-SHARE (CHINY)	3 734,2	↑ 0,09%	-0,52%	6,72%
SHANGHAI B-SHARE (CHINY)	274,5	↑ 0,81%	0,19%	9,71%

Kontrakty terminowe - kurs na godzinę: 7:55				
Futures	Kurs [pkt.]	Zmiana	Relatywnie do FWIG20	Zmiana od początku roku
EuroStoxx50 Futures	4 088,0	↑ 0,62%	-0,13%	15,45%
CAC40 Futures	6 602,0	↑ 0,66%	-0,09%	19,13%
DAX Futures	15 422,0	↑ 0,54%	-0,21%	12,19%
S&P500 Futures	4 421,8	↓ -0,95%	-1,69%	17,98%
DIJA Futures	34 390,0	↑ 0,42%	-0,33%	12,77%
NASDAQ Futures	14 867,8	↑ 0,87%	0,12%	15,39%

Waluty - kurs na godzinę: 07:55				
Waluta	Kurs [PLN]	Zmiana [%]	Relatywnie do WIG	Zmiana od początku roku
EUR	4,6191	-0,0144 ↓ -0,31%	-0,93%	0,09%
CHF	4,2638	-0,0105 ↓ -0,25%	-0,86%	-0,01%
USD	3,9816	-0,0133 ↓ -0,33%	-0,95%	5,94%
EUR/USD	1,1601	0,0003 ↑ 0,03%	-0,59%	-4,91%



Kontrakty terminowe - kurs na godzinę: 7:55					Surowce - kursy zamknięcia				
Futures	Kurs [pkt.]	Zmiana	Relatywnie do FWIG20	Zmiana od początku roku	Surowiec	Kurs	Zmiana [%]	Relatywnie do WIG	Zmiana od początku roku
EuroStoxx50 Futures	4 088,0	↑ 0,62%	-0,13%	15,45%	ROPA WTI (USD za baryłkę)	74,7	↓ -0,13%	-0,75%	54,02%
CAC40 Futures	6 602,0	↑ 0,66%	-0,09%	19,13%	MIEDŹ (USD za tonę)	9 215,5	↓ -0,48%	-1,09%	18,93%
DAX Futures	15 422,0	↑ 0,54%	-0,21%	12,19%	ZŁOTO (USD za uncję)	1 737,2	↑ 0,20%	-0,42%	-8,14%
S&P500 Futures	4 421,8	↓ -0,95%	-1,69%	17,98%	SREBRO (USD za uncję)	21,5	↑ 0,21%	-0,41%	45,77%
DIJA Futures	34 390,0	↑ 0,42%	-0,33%	12,77%	PLATYNA (USD za uncję)	954,5	↑ 0,79%	0,17%	-11,58%
NASDAQ Futures	14 867,8	↑ 0,87%	0,12%	15,39%	GAZ ZIEMNY (USD za MMBtu)	5,5	↑ 0,68%	0,06%	96,23%
Waluty - kurs na godzinę: 07:55					W. KAMIENNY (USD za tonę)	210,5	↑ 1,35%	0,73%	176,97%
EUR	4,6191	-0,0144 ↓ -0,31%	-0,93%	0,09%	URAN (USD za lbs)	43,1	↓ -2,82%	-3,42%	68,96%
CHF	4,2638	-0,0105 ↓ -0,25%	-0,86%	-0,01%	ŻELAZO (CNY za tonę)	720,5	↑ 5,26%	4,61%	-41,37%
USD	3,9816	-0,0133 ↓ -0,33%	-0,95%	5,94%	CYNA (USD za tonę)	35 450,0	↓ -0,99%	-1,60%	73,77%
EUR/USD	1,1601	0,0003 ↑ 0,03%	-0,59%	-4,91%	ALUMINIUM (USD za tonę)	2 911,5	↓ -1,12%	-1,73%	45,61%
					OŁÓW (USD za tonę)	2 140,0	↓ -1,34%	-1,95%	7,69%
					NIKIEL (USD za tonę)	18342,0	↓ -1,20%	-1,81%	8,73%

Źródło: Bloomberg

Źródło: Bloomberg

Informacja dnia
TAURON SA

Tauron i Microsoft będą współpracować w zakresie transformacji energetycznej i cyfrowej. Tauron i Microsoft podpisały w środę porozumienie, którego celem jest współpraca w zakresie transformacji energetycznej i cyfrowej – przekazała polska spółka. Umowę o współpracy podpisano podczas odbywającego się we Wrocławiu VII Kongresu Energetycznego DISE. Jak podano w informacji prasowej Taurona, to pierwszy projekt w Polsce w którym "lider rynku energetycznego i globalny dostawca rozwiązań chmurowych łączą siły na rzecz dostarczenia innowacyjnych usług podnoszących jakość życia mieszkańców". (...) (Źródło: Puls Biznesu) <https://www.pb.pl/tauron-i-microsoft-beda-wspolpracowac-w-zakresie-transformacji-energetycznej-i-cyfrowej-1129012>

Komentarz DM Banku BPS. Polski lider rynku energetycznego i amerykański gigant IT rozpoczynają współpracę, która ma przynieść wymierne korzyści mieszkańcom w obszarze zrównoważonego rozwoju. Tauron podpisał umowę z Microsoftem, której celem jest stworzenie systemu operacyjnego dla Wrocławia, a następnie dla innych polskich miast. Globalny lider oprogramowania stworzy platformę zarządzania danymi, która wpłynie na oszczędność energii, usprawnienie ruchu ulicznego, zwiększenie bezpieczeństwa i ochronę środowiska. To oznacza, że mieszkańcy otrzymają dostęp do informacji o m.in. jakości powietrza, wolnych miejscach parkingowych oraz natężeniu ruchu. Microsoft wykorzysta w tym celu dane pochodzące z liczników energii elektrycznej, czujników jakości powietrza oraz kamer, tworząc platformę analityki danych, działającą w chmurze i dostarczającą modeli predykcyjnych. Rozwijaną współpracę postrzegamy jako bardzo pozytywną. Nie tylko wpisuje się ona w światowy trend tworzenia miast typu smart, ale także może pozytywnie wpłynąć na postrzeganie Taurona w oczach inwestorów jako spółki odpowiedzialnej społecznie, w tym świadomej wyzwań stojących przed zmianami klimatycznymi. (Ł. Bryl)

Informacja dnia
CYFROWY
POLSAT SA

WZ Cyfrowego Polsatu zdecyduje 16 listopada o skupie do 83.250.000 akcji własnych łącznie za 2,93 mld zł. Akcjonariusze Cyfrowego Polsatu zdecydują 16 listopada o skupie do 83.250.000 akcji własnych po cenie max. 35 zł za sztukę. Łącznie na buyback może trafić 2,93 mld zł - podał Cyfrowy Polsat w projektach uchwał na NWZ. Spółka podała w projektach, że upoważnienie zarządu do nabywania akcji własnych ma obowiązywać przez pięć lat licząc od dnia podjęcia uchwały, nie dłużej jednak niż do wyczerpania środków przeznaczonych na nabycie akcji własnych. Skup akcji własnych jest elementem ogłoszonego we wtorek wezwania. Cyfrowy Polsat, Reddev Investments oraz Zygmunt Solorz ogłosili wezwanie do sprzedaży 263.807.651 akcji Cyfrowego Polsatu, stanowiących 41,24 proc. kapitału zakładowego i 34 proc. głosów na WZ, po cenie 35 zł za sztukę. Zgodnie z harmonogramem, rozpoczęcie przyjmowania zapisów nastąpi 18 października i zakończy się 16 listopada. (...) (PAP Biznes)

Informacja dnia
UNIBEP SA

Aktualizacja informacji nt. zawarcia warunkowej umowy na realizację inwestycji mieszkaniowej wielorodzinnej przy ulicy Korczaka w Katowicach. W nawiązaniu do treści raportu bieżącego nr 42/2021 z dnia 30 czerwca 2021 r. w przedmiocie zawarcia z MDR Katowice 2 sp. z o.o. z siedzibą w Warszawie (Zamawiający) umowy na realizację inwestycji mieszkaniowej wielorodzinnej przy ulicy Korczaka w Katowicach (Umowa), Zarząd Unibep S.A. (Emitent) informuje, że w dniu 29 września 2021 r. podpisał aneks do Umowy (Aneks), mocą którego Strony zmodyfikowały treść warunku wejścia Umowy w życie. Zgodnie z treścią Aneksu, warunkiem wejścia Umowy w życie jest spełnienie się warunków umownych o charakterze administracyjnym lub korporacyjnym oraz otrzymanie przez Emitenta od Zamawiającego pisemnego potwierdzenia ich spełnienia, co powinno nastąpić w terminie do dnia 29 października 2021 r. W pozostałym zakresie postanowienia Umowy nie uległy zmianie. (ESPI RB NR 51/2021)

Informacja dnia

PHOTON ENERGY NV

Zmiany regulacyjne w Czechach i na Słowacji będą miały wpływ na portfel elektrowni PV Photon Energy. Zmiany regulacyjne w Czechach i na Słowacji będą miały wpływ na portfel elektrowni fotowoltaicznych Photon Energy w obu krajach, począwszy od 1 stycznia 2022 roku - podała spółka w komunikacie. Photon Energy poinformował, że zwiększona opłata za energię słoneczną w Czechach, przy stałej produkcji, spowoduje, że EBITDA będzie niższa nawet o 1 mln euro w 2022 roku. Wzrost opłaty nie wpłynie natomiast na skonsolidowane przychody z czeskiego portfela fotowoltaicznego. W przypadku słowackiego portfela energii fotowoltaicznej skorygowane taryfy gwarantowane mogą prowadzić do zmniejszenia skonsolidowanych przychodów i EBITDA o 1 mln euro w 2022 roku. Spółka spodziewa się negatywnego wpływu na wycenę czeskich i słowackich elektrowni fotowoltaicznych zgodnie z MSR 16 w wysokości do 4 mln euro, co spowoduje podobny wpływ na skonsolidowany kapitał własny w 2021 roku. (PAP Biznes)

Informacja dnia

NEUCA SA

Pośrednie nabycie akcji Towarzystwa Ubezpieczeń Zdrowie S.A. Zarząd NEUCA S.A. ("Spółka"), w nawiązaniu do raportu bieżącego nr 5/2021 z dnia 1 lutego 2021r. informuje, iż w dniu dzisiejszym Spółka nabyła 49,3% akcji spółki Pomerania Investment Spółka Akcyjna z siedzibą w Gdyni ("Pomerania"). W wyniku zawarcia powyższej transakcji Spółka posiada 50,2% akcji Pomerania. Pomerania jest jedynym akcjonariuszem spółki Towarzystwo Ubezpieczeń ZDROWIE Spółka Akcyjna z siedzibą w Gdyni. (ESPI RB NR 46/2021)

Informacja dnia

MARVIPOL DEVELOPMENT SA

Marvipol Development kupi grunt we Wrocławiu za 31,12 mln zł netto. Prezydent Wrocławia wybrał ofertę Marvipol Development na zakup gruntu we Wrocławiu przy al. Architektów o powierzchni 5.372 m kw. za 31,12 mln zł netto - poinformował Marvipol w komunikacie. Spółka planuje zrealizować w tym miejscu inwestycję mieszkaniową. (PAP Biznes)

Informacja dnia

TAURON SA

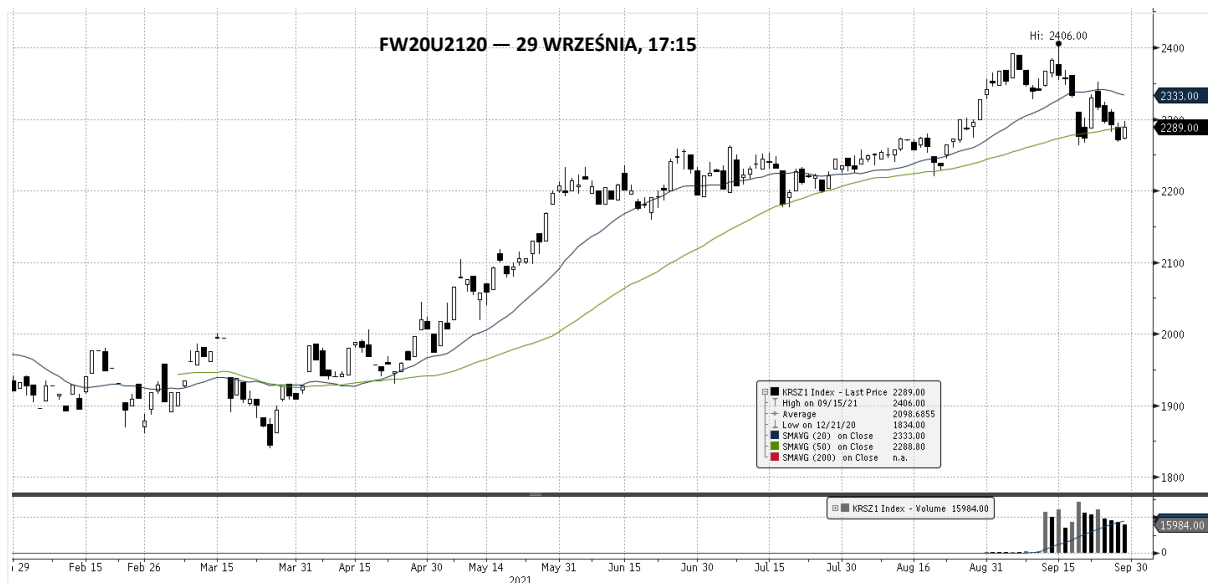
Tauron i Microsoft będą współpracować w zakresie transformacji energetycznej i cyfrowej. Tauron i Microsoft podpisały w środę porozumienie, którego celem jest współpraca w zakresie transformacji energetycznej i cyfrowej – przekazała polska spółka. Umowę o współpracy podpisano podczas odbywającego się we Wrocławiu VII Kongresu Energetycznego DISE. "W ramach projektu *Inteligentne Miasto Tauron przy wsparciu technologii Microsoft dostarczy wrocławianom usługi, które wpłyną na oszczędność energii, usprawnienie ruchu ulicznego, zwiększenie bezpieczeństwa i ochronę środowiska. Mieszkańcy będą mieli dostęp do przydatnych informacji o jakości powietrza, wolnych miejscach parkingowych oraz natężeniu ruchu*" - napisano w informacji. Krzysztof Surma, wiceprezes zarządu ds. finansów Tauronu, podkreślił, że infrastruktura energetyczna jest dla spółki kluczową platformą dla poszerzenia spektrum świadczonych usług. (...) (PAP Biznes)

Informacja dnia

M FOOD SA

Zawarcie umów pożyczek na rozpoczęcie i rozwój nowej działalności. Zarząd M FOOD S.A. z siedzibą w Łodzi (zwanej dalej Spółką) w nawiązaniu do informacji przekazanych w raporcie bieżącym ESPI 6/2021 z dnia 29 września 2021 o zamiarze rozpoczęcia nowej działalności w zakresie nowych technologii i nowych mediów, a także o zawarciu listu intencyjnego wyrażającego chęć podjęcia współpracy w zakresie rozpoczęcia nowej działalności, przekazuje do publicznej wiadomości, że Spółka zawarła 3 (słownie: trzy) umowy pożyczek. Na mocy przedmiotowych umów Spółka uzyskała od spółki Imperio ASI S.A. z siedzibą w Warszawie oraz dwóch osób fizycznych pożyczki pieniężne w łącznej kwocie 1.000.000,00 zł (słownie: jeden milion złotych), z przeznaczeniem na rozwój działalności, której przedmiotem będzie udostępnianie streamingowego serwisu na urządzenia mobilne i komputery, w szczególności na stworzenie aplikacji mobilnej oraz zatrudnienie personelu. (...) (ESPI RB NR 7/2021)

WIG20 FUTURES



Źródło: Bloomberg

Komentarz DM Banku BPS. Podczas wczorajszej sesji rynek zatrzymał podaż w okolicach ostatniego minimum, co daje szansę na skuteczne zatrzymanie korekty trendu wzrostowego na bieżącym poziomie. Ostatnio wyznaczone minimum na rynku kontraktów terminowych przy 2263 pkt. nie zostało przekroczone. Indeksy zachowywały się podobnie i zanotowały niewielkie wzrosty. Wczoraj na zamknięciu sesji WIG20 wzrósł o 0,67 % do 2 290,97 pkt. a indeks szerokiego rynku WIG zamknął sesję wzrostem o 0,62 %, na 69 871,41 pkt. Obroty na GPW są coraz mniejsze i tak było również wczoraj, obroty były mniejsze niż poprzednio i wyniosły 740,0 mln zł. Na rynku kontraktów, na serii FW20Z2120 obroty wyniosły 15 984 wobec 17 455 na poprzedniej sesji. LOP spada wyraźnie od kilku sesji i na wczorajszym zamknięciu osiągnął wartość 38 641 wobec 39228 na zamknięciu we wtorek. Rozwinięcie korekty w kierunku 2200 pkt. jest nadal możliwe, jeśli nie pojawi się zdecydowany popyt na bieżącym poziomie. Najbliższym silnym oporem dla kontraktów jest 2350 pkt. (T. Czarnecki)

Komentarz
Wojciecha Białka

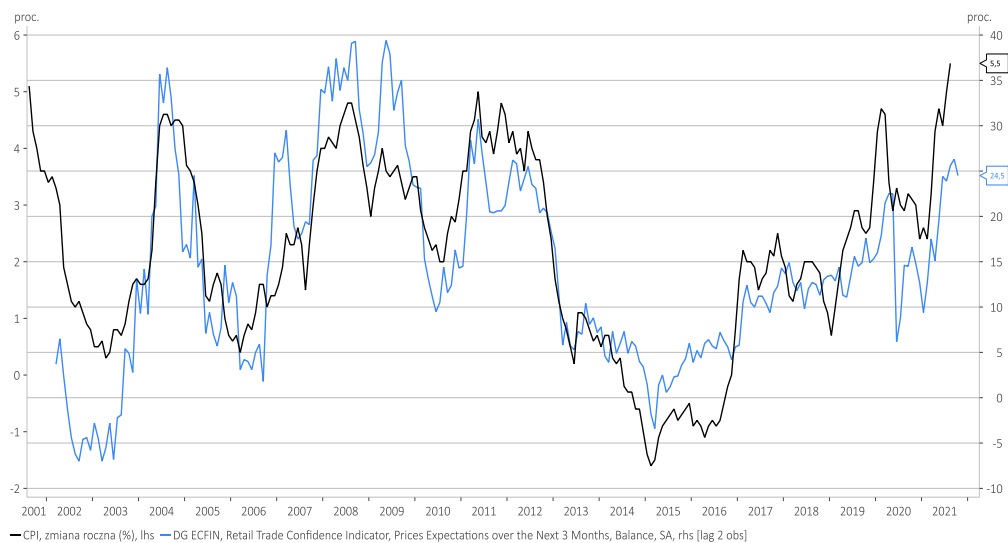
Roczna dynamika CPI w Polsce najwyższa od 20 lat w sierpniu

W sierpniu roczna dynamika publikowanego przez GUS wskaźnika CPI wyniosła +5,5 proc. i była najwyższą od 20 lat.

Poland, Consumer Price Index, Total, Index [c.o.p. 1 year]



W prognozowaniu najbliższych ruchów rocznej dynamiki CPI w Polsce może pomóc śledzenie zachowania wskaźnika oczekiwań cenowych w ciągu następujących 3 miesięcy w polskim sektorze handlu detalicznego. W okresie minionych 20 lat oba wskaźniki korelowały ze sobą na poziomie +0,79 przy średnio 2 miesięcznym wyprzedzeniu ze strony tego drugiego wobec rocznej dynamiki CPI w Polsce.



(...)

<https://dmbps.pl/wsparcie-analityczne/komentarze-analityczne-wojciecha-bialka>

KALENDARIUM

Dane makro:

30.09.2021

Czwartek		Wydarzenie	Okres	Poprzednio
1:00	Korea Południowa	Produkcja przemysłowa m/m	sie	-0,60%
1:00	Korea Południowa	Produkcja przemysłowa r/r	sie	4,50%
1:00	Korea Południowa	Sprzedaż detaliczna m/m	sie	-0,50%
1:00	Korea Południowa	Sprzedaż detaliczna r/r	sie	7,90%
1:50	Japonia	Produkcja przemysłowa m/m	sie	-1,50%
1:50	Japonia	Produkcja przemysłowa r/r	sie	11,60%
1:50	Japonia	Handel detaliczny r/r	sie	2,40%
3:00	Nowa Zelandia	Indeks zaufania w biznesie	wrz	-14,20
3:30	Australia	Pozwolenia na budowę m/m	sie	-8,60%
3:30	Australia	Pozwolenia na budowę r/r	sie	21,50%
3:30	Australia	Podaż pieniądza M3 m/m	sie	1,50%
3:30	Australia	Podaż pieniądza M3 r/r	sie	7,90%
3:45	Chiny	Indeks PMI przemysłu	wrz	49,20
7:00	Japonia	Rozpoczęte budowy domów r/r	sie	9,90%
8:00	Wielka Brytania	Inwestycje w biznesie k/k	II kwartał	-10,70%
8:00	Wielka Brytania	Inwestycje w biznesie r/r	II kwartał	-1,60%
8:00	Wielka Brytania	Bilans obrotów kapitałowych	II kwartał	-520 mln
8:00	Wielka Brytania	Bilans obrotów bieżących	II kwartał	-12,83 mld
8:00	Wielka Brytania	PKB k/k	II kwartał	-1,60%
8:00	Wielka Brytania	PKB r/r	II kwartał	-6,10%
8:00	Norwegia	Podaż pieniądza M3 r/r	sie	10,70%
8:00	Niemcy	Stopa bezrobocia	sie	3,60%
8:45	Francja	Wydatki konsumentów m/m	sie	-2,20%
8:45	Francja	Wydatki konsumentów r/r	sie	-4,60%
8:45	Francja	Inflacja PPI m/m	sie	1,30%
8:45	Francja	Inflacja PPI r/r	sie	8,60%
9:00	Turcja	Eksport	sie	16,42 mld
9:00	Turcja	Import	sie	20,69 mld
9:00	Szwajcaria	KOF Indeks wskaźników wyprzedzających	wrz	113,50
9:00	Austria	Inflacja PPI m/m	sie	1,70%
9:00	Austria	Inflacja PPI r/r	sie	8,60%
9:00	Hiszpania	Sprzedaż detaliczna r/r	sie	0,10%
9:00	Turcja	Bilans handlu zagranicznego	sie	-4,28 mld
12:00	Portugalia	Produkcja przemysłowa r/r	sie	0,50%
14:00	Brazylia	Stopa bezrobocia	lip	14,10%
14:30	USA	PKB Deflator k/k	II kwartał	4,30%
14:30	USA	PKB k/k	II kwartał	6,50%
14:30	USA	PKB r/r	II kwartał	0,40%
14:30	USA	PCE k/k	II kwartał	11,40%
14:30	USA	PCE r/r	II kwartał	1,80%
14:30	USA	Bazowy PCE r/r	II kwartał	1,60%
15:45	USA	Indeks Chicago PMI	wrz	66,80
16:30	USA	Zapasy gazu ziemnego	28 wrz	3082 mld
	Austria	Bilans obrotów kapitałowych	II kwartał	-61 mln
	Włochy	Zharmonizowana inflacja CPI m/m	wrz	0,20%
	Włochy	Zharmonizowana inflacja CPI r/r	wrz	2,50%
	Włochy	Inflacja CPI m/m	wrz	0,40%
	Włochy	Inflacja CPI r/r	wrz	2,00%
	Austria	Bilans obrotów bieżących	II kwartał	-0,81 mln
	Austria	Bilans obrotów finansowych	II kwartał	2,88 mld
	Czechy	Stopa procentowa		0,75%
	Meksyk	Stopa procentowa		4,50%
	Czechy	Podaż pieniądza M2 m/m	sie	0,60%
	Czechy	Podaż pieniądza M2 r/r	sie	10,00%
	Grecja	Inflacja PPI m/m	sie	1,10%
	Malezja	Inflacja PPI m/m	sie	0,60%
	Grecja	Inflacja PPI r/r	sie	13,00%
	Malezja	Inflacja PPI r/r	sie	11,70%
	Grecja	Handel detaliczny m/m	lip	-1,40%
	Grecja	Handel detaliczny r/r	lip	10,80%

Na podstawie: stooq.pl

KALENDARIUM

Wydarzenia w spółkach 30.09.2021

PCFGROUP - Konferencja wynikowa Spółki: Telekonferencja spółki PCF Group SA po publikacji półrocznych sprawozdań finansowych.

BLUMERANG - WZA: W sprawie zmian w składzie rady nadzorczej, uchylenia uchwały nr 26 ZWZ z 15 czerwca 2011, uchylenia uchwały nr 17/28/06/2019 ZWZ z 28 czerwca 2019.

SANOK - Konferencja wynikowa Spółki: Podsumowanie wyników finansowych Grupy Sanok Rubber.

COLUMBUS - WZA: Kraków. W sprawie zmian w składzie rady nadzorczej.

QUERCUS - WZA: Warszawa. W sprawie umorzenia akcji własnych spółki, obniżenia kapitału zakładowego.

WODKAN - WZA: Ostrów Wielkopolski. W sprawie zmiany zasad kształtowania wynagrodzeń członków zarządu.

ZBP - Konferencja prasowa: Prezentacja raportów: NetB@nk o bankowości internetowej i mobilnej oraz płatnościach bezgotówkowych w II kwartale 2021 r., "Portfel Studenta 2021" oraz wyników badania koniunktury bankowej we wrześniu.

INVISTA - WZA:

POLYSLASH - WZA: Warszawa. W sprawie zmian w radzie nadzorczej.

MILKILAND - Skonsolidowany raport roczny 2019:

EMCINSMED - Skonsolidowany raport półroczny II/2021:

FINVENTUR - Raport roczny 2020:

FINVENTUR - Raport kwartalny II/2021:

FEERUM - Skonsolidowany raport półroczny II/2021:

KRAKCHEM - Raport półroczny II/2021:

MEDIACAP - Skonsolidowany raport półroczny II/2021:

ENTER - Skonsolidowany raport półroczny II/2021:

ENAP - Raport półroczny II/2021:

JWWINVEST - Skonsolidowany raport półroczny II/2021:

ACTION - Skonsolidowany raport półroczny II/2021:

ELEKTROTI - Skonsolidowany raport półroczny II/2021:

FERRUM - Skonsolidowany raport półroczny II/2021:

MUZA - Skonsolidowany raport półroczny II/2021:

BEDZIN - Skonsolidowany raport półroczny II/2021:

BAHOLDING - Skonsolidowany raport półroczny II/2021:

AMPLI - Raport półroczny II/2021:

DATAWALK - Skonsolidowany raport półroczny II/2021:

RESBUD - Raport półroczny II/2021:

4FUNMEDIA - Skonsolidowany raport półroczny II/2021:

NANOGROUP - Skonsolidowany raport półroczny II/2021:

ZAMET - Skonsolidowany raport półroczny II/2021:

HERKULES - Skonsolidowany raport półroczny II/2021:

EKOEXPORT - Skonsolidowany raport półroczny II/2021:

DGA - Skonsolidowany raport półroczny II/2021:

ARTERIA - Skonsolidowany raport półroczny II/2021:

QUANTUM - Skonsolidowany raport półroczny II/2021:

RAFAKO - Skonsolidowany raport półroczny II/2021:

SILVAIR-REGS - Skonsolidowany raport półroczny II/2021:

VIVID - Raport półroczny II/2021:

AIGAMES - Raport półroczny II/2021:

WORKSERV - Skonsolidowany raport półroczny II/2021:

IMMOBILE - Skonsolidowany raport półroczny II/2021:

VISTAL - Skonsolidowany raport kwartalny III/2021:

TRITON - Skonsolidowany raport półroczny II/2021:

MEDICALG - Skonsolidowany raport półroczny II/2021:

TARCZYNSKI - Skonsolidowany raport półroczny II/2021:

ENERGOINS - Skonsolidowany raport półroczny II/2021:

Na podstawie: infostrefa.com

KALENDARIUM

**Wydarzenia
w spółkach
30.09.2021**

HOLLYWOOD - Skonsolidowany raport półroczny II/2021:
FERRO - Skonsolidowany raport półroczny II/2021:
DELKO - Skonsolidowany raport półroczny II/2021:
MASTERPHA - Skonsolidowany raport półroczny II/2021:
SFINKS - Skonsolidowany raport półroczny II/2021:
MAXCOM - Skonsolidowany raport półroczny II/2021:
RAINBOW - Skonsolidowany raport półroczny II/2021:
SOLAR - Skonsolidowany raport półroczny II/2021:
TBULL - Raport półroczny II/2021:
IDMSA - Raport półroczny II/2021:
WIKANA - Skonsolidowany raport półroczny II/2021:
KBDOM - Skonsolidowany raport półroczny II/2021:
SANWIL - Skonsolidowany raport półroczny II/2021:
TALEX - Skonsolidowany raport półroczny II/2021:
PROTEKTOR - Skonsolidowany raport półroczny II/2021:
POZBUD - Skonsolidowany raport półroczny II/2021:
BRAND24 - Skonsolidowany raport półroczny II/2021:
LSISOFT - Skonsolidowany raport półroczny II/2021:
BRASTER - Raport półroczny II/2021:
NOVAVISGR - Skonsolidowany raport półroczny II/2021:
TOWERINVT - Skonsolidowany raport półroczny II/2021:
KGL - Raport półroczny II/2021:
PBSFINANSE - Raport półroczny II/2021:
ZPUE - Skonsolidowany raport półroczny II/2021:
CLNPHARMA - Raport półroczny II/2021:
SANOK - Skonsolidowany raport półroczny II/2021:
PRAGMAINIK - Skonsolidowany raport półroczny II/2021:
PBG - Skonsolidowany raport półroczny II/2021:
HMINWEST - Skonsolidowany raport półroczny II/2021:
LIBET - Skonsolidowany raport półroczny II/2021:
VENTUREIN - Raport półroczny II/2021:
MANYDEV - Raport półroczny II/2021:
GAMEOPS - Raport półroczny II/2021:
SIMPLE - Skonsolidowany raport półroczny II/2021:
OTMUCHOW - Skonsolidowany raport półroczny II/2021:
ADIUVO - Skonsolidowany raport półroczny II/2021:
AIRWAY - Skonsolidowany raport półroczny II/2021:
FMG - Skonsolidowany raport półroczny II/2021:
NTTSYSTEM - Skonsolidowany raport półroczny II/2021:
INVISTA - Raport półroczny II/2021:
ASMGROUP - Skonsolidowany raport półroczny II/2021:
FASTFIN - Skonsolidowany raport półroczny II/2021:
3RGAMES - Skonsolidowany raport półroczny II/2021:
AUTOSPA - Raport roczny 2020:
PLAYWAY - Skonsolidowany raport półroczny II/2021:
MILKILAND - Skonsolidowany raport roczny 2020:
CREEPYJAR - Raport półroczny II/2021:
CAPTORTX - Skonsolidowany raport półroczny II/2021:
ALTA - Dzień dywidendy: Dywidenda w wysokości 0,25 PLN na akcję.
COGNOR - Dzień dywidendy: Zaliczka dywidendy w wysokości 0,15 PLN na akcję.
MAKARONPL - Dzień wypłaty dywidendy: Dywidenda w wysokości 0,30 PLN na akcję.
MERCOR - Dzień wypłaty dywidendy: Dywidenda w wysokości 0,57 PLN na akcję.

Na podstawie: infostrefa.com

KALENDARIUM

**Wydarzenia
w spółkach
30.09.2021**

LOTOS - Wprowadzenie do obrotu: Wprowadzenie do obrotu giełdowego na Głównym Rynku GPW 14.040 akcji serii A spółki GRUPA LOTOS S.A.

MLSYSTEM - Wprowadzenie do obrotu: Wprowadzenie do obrotu giełdowego na Głównym Rynku GPW 104.244 akcji zwykłych na okaziciela serii D spółki ML SYSTEM S.A.

JWCONSTR - Wycofanie akcji z obrotu: Ostatni dzień obrotu na Głównym Rynku GPW akcjami spółki J.W. CONSTRUCTION HOLDING S.A.

Na podstawie: infostrefa.com

SPÓŁKI I MNOŻNIKI RYNKOWE

07:55:39

Banki	Kurs [PLN]	Kapitalizacja mln PLN	P/E			P/BV			D/Y [%]			ROA [%]		
			2021	2022	2023	2021	2022	2023	2021	2022	2023	2021	2022	2023
PKO BP	42,56	53 200	11,5	10,8	9,8	1,2	1,1	1,1	4,9	5,3	5,7	0,7	1,3	1,3
Santander Polska	301,80	30 841	25,6	14,4	11,1	1,1	1,2	1,1	1,6	3,8	5,7	0,6	0,4	0,9
PEKAO	104,20	27 349	14,5	11,3	9,4	1,0	1,0	0,9	4,3	4,7	5,5	0,6	0,9	1,1
ING	231,00	30 053	14,9	14,2	12,4	1,6	1,5	1,4	2,1	2,6	2,9	0,8	-	-
mBank	409,60	17 354	36,2	12,6	10,8	1,0	1,0	0,9	-	7,5	7,1	0,2	-0,6	0,7
Bank Millennium	6,83	8 286	-	18,8	9,6	1,0	1,0	0,9	0,0	0,2	1,8	0,1	-1,4	0,5
Alior Bank	43,96	5 739	13,1	9,8	7,7	0,8	0,8	0,7	0,0	0,0	0,7	-0,5	0,6	0,7
Bank Handlowy	44,90	5 867	9,4	16,2	11,4	0,7	0,8	0,7	6,3	7,6	8,7	0,5	1,1	0,6
Getin Noble Bank	0,41	427	-	-	-	-	-	-	-	-	-	-	-	-
Mediana	-	17 354	14,5	13,4	10,3	1,0	1,0	0,9	2,1	4,2	5,6	0,5	0,6	0,7
Finanse inne	Kurs [PLN]	Kapitalizacja mln PLN	P/E			P/BV			D/Y [%]			ROE [%]		
PZU	36,42	31 450	10,0	9,9	9,2	1,7	1,6	1,5	7,7	8,1	8,6	10,7	17,0	17,3
KRUK	321,40	6 110	12,3	11,9	11,3	4,5	4,1	3,8	3,2	3,5	3,9	7,6	20,0	18,2
GPW	41,62	1 747	11,4	12,3	12,2	1,8	1,7	1,7	6,1	6,3	6,6	16,9	16,6	14,5
ALTUS TFI	1,59	65	-	-	-	-	-	-	-	-	-	-	-	-
Quercus TFI	4,31	262	12,3	-	-	3,0	-	-	-	-	-	-	28,3	-
Mediana	-	1 747	11,9	11,9	11,3	2,4	1,7	1,7	6,1	6,3	6,6	10,7	18,5	17,3
Deweloperzy	Kurs [PLN]	Kapitalizacja mln PLN	P/E			P/BV			EV/EBITDA			ROE [%]		
GTC	7,10	3 447	12,8	10,2	8,5	0,7	0,3	0,3	17,6	17,0	16,2	1,8	4,5	7,4
Dom Development	130,20	3 307	-	-	-	-	-	-	8,0	7,4	7,5	25,9	27,2	25,2
Echo Investment	4,41	1 820	9,9	7,6	5,9	1,0	0,9	0,9	18,3	15,9	12,7	11,9	10,4	12,5
Atal	49,10	1 901	8,8	8,0	7,8	1,8	1,7	1,6	9,0	8,2	8,0	18,1	21,1	22,2
Develia	3,91	1 750	11,7	9,0	9,0	1,3	1,2	1,1	11,7	9,2	9,1	2,9	11,1	13,6
Ronson	2,51	412	-	-	-	-	-	-	-	-	-	10,1	7,7	5,7
Mediana	-	1 860	10,8	8,5	8,2	1,1	1,1	1,0	11,7	9,2	9,1	11,0	10,7	13,0
Budowlane	Kurs [PLN]	Kapitalizacja mln PLN	P/E			P/BV			EV/EBITDA			ROE [%]		
Budimex	301,50	7 697	11,3	20,0	20,1	5,8	5,5	5,4	5,5	8,2	8,1	38,2	74,5	31,2
Unibep	11,60	407	-	-	-	-	-	-	-	-	-	8,1	7,8	5,7
Erbud	80,60	999	14,3	11,9	8,2	1,3	1,1	1,0	9,5	5,0	3,5	15,0	11,5	12,1
Trakcja	2,13	184	-	-	-	-	-	-	-	-	-	-4,0	-1,8	2,0
Torpol	12,62	290	6,3	5,5	5,3	1,1	1,0	1,0	-	-	-	18,0	13,7	4,8
Mediana	-	407	11,3	11,9	8,2	1,3	1,1	1,0	7,5	6,6	5,8	15,0	11,5	5,7
Górnictwo	Kurs [PLN]	Kapitalizacja mln PLN	P/E			P/BV			EV/EBITDA			ROE [%]		
KGHM	154,25	30 850	5,4	6,1	7,2	1,2	1,0	1,0	3,6	3,8	4,3	10,4	23,9	16,5
JSW	51,84	6 087	5,5	6,2	6,4	0,6	0,6	0,6	3,1	2,2	3,0	-10,3	13,5	26,3
Bogdanka	42,50	1 446	11,1	7,2	8,6	0,4	0,4	0,4	1,8	1,6	1,8	2,0	5,1	4,6
Mediana	-	6 087	5,5	6,2	7,2	0,6	0,6	0,6	3,1	2,2	3,0	2,0	13,5	16,5
Paliwa	Kurs [PLN]	Kapitalizacja mln PLN	P/E			P/BV			EV/EBITDA			ROE [%]		
PKN ORLEN	80,00	34 217	7,7	8,1	7,7	0,8	0,7	0,7	4,9	4,7	4,4	7,0	8,4	8,8
PNGIG	6,21	35 872	8,3	8,0	9,5	0,8	0,7	0,7	3,4	3,0	3,2	16,1	8,1	8,5
LOTOS	58,60	10 834	7,2	7,5	6,5	0,8	0,7	0,7	4,9	4,2	3,8	-9,1	7,0	7,9
Mediana	-	34 217	7,7	8,0	7,7	0,8	0,7	0,7	4,9	4,2	3,8	7,0	8,1	8,5

Źródło: DM BPS, Bloomberg

SPÓŁKI I MNOŻNIKI RYNKOWE

IT	Kurs [PLN]	Kapitalizacja mln PLN	P/E			P/BV			EV/EBITDA			ROE [%]		
			2021	2022	2023	2021	2022	2023	2021	2022	2023	2020	2021	2022
Asseco Poland	89,00	7 387	15,7	14,9	14,0	1,1	1,0	1,0	5,4	5,1	4,9	6,1	7,1	7,3
ComArch	239,00	1 944	14,3	15,3	14,0	1,6	1,5	1,4	6,6	6,6	6,4	8,7	10,4	9,0
LiveChat Software	104,00	2 678	-	21,8	19,7	-	-	-	20,1	18,7	16,9	110,5	114,5	99,2
Asseco BS	35,30	1 180	-	-	-	-	-	-	10,1	9,7	9,4	-	-	-
Asseco SEE	41,50	2 154	-	-	-	-	-	-	-	-	-	-	-	-
Mediana	-	2 154	15,0	15,3	14,0	1,4	1,3	1,2	8,3	8,2	7,9	8,7	10,4	9,0
Telekomunikacja	Kurs [PLN]	Kapitalizacja mln PLN	P/E			P/BV			EV/EBITDA			ROE [%]		
Cyfrowy Polsat	35,10	22 448	4,8	13,8	13,1	1,4	1,3	1,2	4,3	8,6	8,6	8,5	23,8	9,3
Orange Polska	8,27	10 847	34,0	22,2	18,7	1,0	1,0	1,0	6,0	5,8	5,6	0,8	1,8	2,7
Mediana	-	16 647	19,4	18,0	15,9	1,2	1,1	1,1	5,1	7,2	7,1	8,5	23,8	9,3
Media	Kurs [PLN]	Kapitalizacja mln PLN	P/E			P/BV			EV/EBITDA			ROE [%]		
Wirtualna Polska	135,00	3 947	27,2	22,1	19,3	5,1	4,6	4,2	14,8	12,8	11,5	12,9	19,7	23,7
Agora	8,14	379	-	-	-	-	-	-	-	-	-	-14,5	-	-
Mediana	-	2 163	27,2	22,1	19,3	5,1	4,6	4,2	14,8	12,8	11,5	-0,8	19,7	23,7
Producenci gier video	Kurs [PLN]	Kapitalizacja mln PLN	P/E			P/BV			EV/EBITDA			ROE [%]		
CD Projekt SA	184,10	18 546	44,4	29,4	35,6	7,7	6,4	5,6	25,7	21,3	25,0	72,8	22,8	21,5
Playway	443,40	2 926	24,1	19,2	16,9	6,8	0,0	0,0	0,0	0,0	0,0	0,0	0,0	0,0
TEN Square Games	518,50	3 786	18,7	15,6	14,6	12,9	9,1	7,1	16,7	13,4	12,2	0,0	0,0	0,0
11 bit studios SA	404,40	957	-	-	-	-	-	-	37,5	-	-	26,1	10,5	-
Mediana	-	3 356	24,1	19,2	16,9	7,7	6,4	5,6	21,2	13,4	12,2	13,1	5,3	0,0
Ubiór	Kurs [PLN]	Kapitalizacja mln PLN	P/E			P/BV			EV/EBITDA			ROE [%]		
LPP	14460,00	26 786	-	33,8	26,1	8,4	8,8	7,3	22,6	12,1	10,0	-	-0,8	20,3
CCC	119,00	6 529	281,3	29,5	20,5	9,3	6,8	5,3	13,6	10,3	8,5	-94,1	-26,5	23,8
VRG	3,71	870	-	-	-	-	-	-	-	-	-	-2,7	2,5	6,0
Monnari Trade	2,92	89	-	-	-	-	-	-	-	-	-	-	-	-
Mediana	-	3 700	281,3	31,7	23,3	8,9	7,8	6,3	18,1	11,2	9,3	-48,4	-0,8	20,3
Dystrybucja	Kurs [PLN]	Kapitalizacja mln PLN	P/E			P/BV			EV/EBITDA			ROE [%]		
Dino Polska	330,20	32 373	38,5	30,0	24,0	10,4	7,7	5,9	25,2	19,8	16,1	32,5	30,6	28,8
Inter Cars	450,00	6 376	13,4	13,5	13,0	2,3	2,0	1,8	9,4	9,3	9,0	13,6	14,2	13,1
Eurocash	11,28	1 570	-	18,9	15,1	1,7	1,6	1,7	6,2	5,6	5,6	5,6	1,0	9,4
Neuca	895,00	3 966	-	-	-	-	-	-	14,0	12,5	11,0	-	-	-
AB	55,80	903	7,5	6,6	6,1	0,9	-	-	6,2	5,7	5,5	10,6	-	-
Mediana	-	2 768	10,4	13,5	13,0	1,7	1,8	1,7	7,8	7,5	7,3	10,6	7,6	11,2
Spożywcze	Kurs [PLN]	Kapitalizacja mln PLN	P/E			P/BV			EV/EBITDA			ROE [%]		
ZT Kruszwica	66,00	1 520	-	-	-	-	-	-	-	-	-	10,9	-	-
Wawel	582,00	873	-	-	-	-	-	-	7,1	6,7	-	7,5	-	-
Tarczyński	52,50	596	-	-	-	-	-	-	-	-	-	-	-	-
Mediana	-	873	-	-	-	-	-	-	7,1	6,7	-	9,2	-	-

Źródło: DM BPS, Bloomberg

SPÓŁKI I MNOŻNIKI RYNKOWE

Energia	Kurs [PLN]	Kapitalizacja mln PLN	P/E			P/BV			EV/EBITDA			ROE [%]		
			2021	2022	2023	2021	2022	2023	2021	2022	2023	2020	2021	2022
PGE	8,78	16 420	9,7	14,3	12,0	0,4	0,4	0,4	3,3	3,8	3,9	0,5	4,5	2,5
Enea	8,81	3 889	3,6	3,9	4,4	0,3	0,3	0,3	2,6	2,7	3,1	1,9	8,6	7,1
Tauron	3,29	5 771	4,3	4,7	4,1	0,3	0,3	0,3	4,4	4,7	4,6	1,5	8,6	6,8
Energia	8,10	3 354	-	-	-	-	-	-	-	-	-	-1,7	-	-
Polenergia	70,10	3 186	9,3	23,4	21,3	1,7	1,6	1,5	11,0	10,3	8,5	8,3	24,8	8,1
ZE PAK	19,40	986	-	-	-	1,0	-	-	14,6	10,8	6,0	-	-	-
Mediana	-	3 622	6,8	9,5	8,2	0,4	0,3	0,4	4,4	4,7	4,6	1,5	8,6	6,9
Chemia	Kurs [PLN]	Kapitalizacja mln PLN	P/E			P/BV			EV/EBITDA			ROE [%]		
			2021	2022	2023	2021	2022	2023	2021	2022	2023	2020	2021	2022
Grupa Azoty	28,46	2 823	12,7	27,0	47,0	0,3	0,3	0,3	7,3	8,2	7,8	3,4	3,8	2,3
Ciech	43,00	2 266	7,2	10,2	10,7	0,8	0,8	0,8	5,2	5,1	5,2	6,9	10,2	9,5
Grupa Azoty Puławy	85,00	1 625	-	-	-	-	-	-	-	-	-	-	-	-
PCC Rokita	84,50	1 678	-	-	-	-	-	-	4,1	5,1	6,6	6,7	24,3	14,7
Boryszew	3,24	778	20,3	13,5	11,2	0,0	0,0	0,0	6,4	5,9	5,5	-10,7	2,4	3,5
Grupa Azoty Police	12,25	1 521	-	-	-	-	-	-	-	-	-	-	-	-
Polwax	2,88	89	-	-	-	-	-	-	-	-	-	-	-	-
Mediana	-	1 651	12,7	13,5	11,2	0,3	0,3	0,3	5,8	5,5	6,0	5,1	7,0	6,5
Przemysł ciężki	Kurs [PLN]	Kapitalizacja mln PLN	P/E			P/BV			EV/EBITDA			ROE [%]		
			2021	2022	2023	2021	2022	2023	2021	2022	2023	2020	2021	2022
Grupa Kęty	635,00	6 127	11,4	10,9	10,8	3,6	3,5	3,5	8,2	8,3	8,3	26,3	28,5	29,8
Famur	2,64	1 517	12,9	8,9	9,4	0,5	0,5	0,5	3,4	3,0	2,8	11,6	6,3	7,6
Stalprodukt	268,50	1 498	-	-	-	-	-	-	-	-	-	5,7	-	-
Wielton	12,62	762	11,5	9,0	9,0	1,7	1,5	1,4	7,7	7,0	6,7	-	-	-
Aparator	22,00	722	-	-	-	-	-	-	-	-	-	13,0	-	-
Alumetal	61,00	950	-	-	-	-	-	-	5,3	6,3	6,2	9,4	-	-
Mangata Holding	76,40	510	-	-	-	-	-	-	-	-	-	7,0	-	-
Rafako	0,99	126	9,0	6,2	-	-	-	-	1,6	1,4	-	-	-	-
IZOBlok	45,00	57	-	-	-	-	-	-	-	-	-	-	-	-
Mediana	-	762	11,4	9,0	9,4	1,7	1,5	1,4	5,3	6,3	6,4	10,5	17,4	18,7
Przemysł lekki/inne	Kurs [PLN]	Kapitalizacja mln PLN	P/E			P/BV			EV/EBITDA			ROE [%]		
			2021	2022	2023	2021	2022	2023	2021	2022	2023	2020	2021	2022
Fabryki Mebli Forte	55,30	1 323	10,9	10,1	11,7	1,9	1,9	1,5	7,4	7,2	7,8	9,6	18,6	24,7
Sanok Rubber Co	24,60	661	-	-	-	-	-	-	-	-	-	-3,9	10,9	11,6
Amica	141,80	1 103	9,7	13,2	11,9	1,0	0,9	0,9	5,6	5,9	5,4	13,0	11,0	11,2
Ac	35,50	358	-	-	-	-	-	-	-	-	-	24,0	-	-
Ferro	35,90	763	7,4	8,8	8,1	2,3	2,2	2,0	8,2	7,1	6,5	-	-	-
Mediana	-	763	9,7	10,1	11,7	1,9	1,9	1,5	7,4	7,1	6,5	11,3	11,0	11,6

Źródło: DM BPS, Bloomberg

Dom Maklerski Banku BPS SA

ul. Grzybowska 81, 00-844 Warszawa,
tel.: +48 22 53 95 555, fax.: +48 22 53 95 556
www.dmbps.pl
dm@dmbps.pl

Sporządzone przez Departament Analiz:

Tomasz Czarnecki, MPW
Dyrektor Departamentu Analiz
tomasz.czarnecki@dmbps.pl
tel.: (22) 53 95 542

Wojciech Białek
Analityk

Artur Wizner, MPW
Analityk
artur.wizner@dmbps.pl
tel.: (22) 53 95 548

Jacek Borawski
Analityk Techniczny

Łukasz Bryl
Analityk
lukasz.bryl@dmbps.pl
tel.: 785 500 874

Dane kontaktowe do Departamentu Sprzedaży:

Dariusz Stasiak, MPW
Dyrektor Departamentu Sprzedaży
dariusz.stasiak@dmbps.pl
tel.: +48 (22) 53 95 541

Krzysztof Jeż, MPW
krzysztof.jez@dmbps.pl
tel.: + 48 (22) 53 95 559

Lech Kucharski, MPW
lech.kucharski@dmbps.pl
tel.: + 48 (22) 53 95 522

Marcin Jakubiak, MPW
marcin.jakubiak@dmbps.pl
tel.: + 48 (22) 53 95 560

Wyjaśnienia dotyczące stosowanej terminologii fachowej i wskaźników:

Dług netto – suma zobowiązań oprocentowanych pomniejszona o środki pieniężne i ich ekwiwalenty
EBIT – wynik na działalności operacyjnej
EBITDA – wynik działalności operacyjnej przed potrąceniem salda na działalność finansową, opodatkowaniem i amortyzacją.
EV – (wartość ekonomiczna; EV= MC + dług netto) suma kapitalizacji i długu netto
Marża brutto na sprzedaży – relacja zysku brutto na sprzedaży do przychodów ze sprzedaży
Marża EBIT – (EBIT/Przychody ze sprzedaży) relacja zysk z działalności operacyjnej do przychodów ze sprzedaży
Marża EBITDA – (EBITDA/Przychody ze sprzedaży) relacja EBITDA do przychodów ze sprzedaży
EBIT/EV – iloraz zysku z działalności operacyjnej i wartości ekonomicznej (suma kapitalizacji i długu netto)
MC/EBIT – iloraz kapitalizacji (iloczyn kursu akcji i liczby akcji) oraz zysku z działalności operacyjnej
MC/S – iloraz kapitalizacji (liczba wyemitowanych akcji razy kurs akcji) i przychodów ze sprzedaży
P/E – (Cena/Zysk) relacja kursu akcji do rocznego zysku netto przypadający na akcję
P/BV – (Cena/Wartość Księgową) relacja kursu akcji do wartości księgowej przypadającą na akcję
P/CF – [Cena/(zysk netto + amortyzacja)] relacja kursu akcji do sumy przypadającego na akcję zysku netto i amortyzacji
Stopa dywidendy – (DY) dywidenda na akcję podzielona przez kurs akcji
Wskaźnik wypłaty dywidendy – (D/E) relacja dywidenda przypadająca na akcję do zysk na akcję
Wskaźnik pokrycia dywidendy – (E/D) relacja zysku na akcję do dywidendy na akcję

Opracowanie wyraża wiedzę oraz poglądy autorów według stanu na dzień jego sporządzenia. Autorzy nie uwzględniają w opracowaniu jakichkolwiek szczególnych zamierzeń inwestycyjnych, szczególnych celów inwestycyjnych, sytuacji finansowej ani szczególnych potrzeb czy żądań potencjalnych odbiorców. Opracowanie publikowane jest w celach wyłącznie informacyjnych lub marketingowych i nie powinno być interpretowane jako (1) osobista rekomendacja, (1) porada inwestycyjna, prawna, lub innego typu, ani jako (2) zachęta do działania, inwestowania czy pozbywania się inwestycji w szczególny sposób, bądź (4) ocena lub zapewnienie opłacalności inwestycji w instrumenty finansowe objęte opracowaniem.

W szczególności opracowanie nie stanowi „badania inwestycyjnego” lub „publikacji handlowej” w rozumieniu Rozporządzenia Delegowanego Komisji (UE) 2017/565 z dnia 25 kwietnia 2016 r. uzupełniającego dyrektywę Parlamentu Europejskiego i Rady 2014/65/UE w odniesieniu do wymogów organizacyjnych i warunków prowadzenia działalności przez firmy inwestycyjne oraz pojęć zdefiniowanych na potrzeby tej dyrektywy, bądź „rekomendacji” w rozumieniu Rozporządzenia Parlamentu Europejskiego i Rady (UE) NR 596/2014 z dnia 16 kwietnia 2014 r. w sprawie nadużyć na rynku (rozporządzenie w sprawie nadużyć na rynku) oraz uchylającego dyrektywę 2003/6/WE Parlamentu Europejskiego i Rady i dyrektywy Komisji 2003/124/WE, 2003/125/WE i 2004/72/WE.

Opracowanie zostało sporządzone z zachowaniem należytej staranności i rzetelności przy zachowaniu zasad metodologicznej poprawności na podstawie ogólnodostępnych informacji, w dniu publikacji opracowania, pozyskanych ze źródeł wiarygodnych dla Domu Maklerskiego Banku BPS S.A. Dom Maklerski Banku BPS S.A. nie gwarantuje ich kompletności, prawdziwości lub dokładności.

Dom Maklerski Banku BPS S.A. nie ponosi odpowiedzialności za ewentualne decyzje inwestycyjne podjęte na podstawie niniejszego opracowania ani za ewentualne szkody poniesione w wyniku tych decyzji inwestycyjnych. Opracowanie nie powinno być interpretowane jako oświadczenie ani gwarancja (zarówno wyrażna, jak i implikowana) w zakresie generowania zysku z tytułu prezentowanej strategii inwestycyjnej.

Dom Maklerski Banku BPS S.A., jego akcjonariusze lub pracownicy mogą posiadać długie lub krótkie pozycje powstałe w wyniku transakcji zawartych na instrumentach z rynków OTC lub innych instrumentach finansowych wymienionych w opracowaniu. Organem sprawującym nadzór nad działalnością Domu Maklerskiego Banku BPS S.A. jest Komisja Nadzoru Finansowego z siedzibą w Warszawie, przy ulicy Pięknej 20.

Powielanie bądź publikowanie w jakiegokolwiek formie niniejszego opracowania, lub jego części, oraz wykorzystywanie materiału do własnych opracowań celem publikacji, bez pisemnej zgody Domu Maklerskiego Banku BPS S.A. jest zabronione. Niniejsze opracowanie jest prawnie chronione zgodnie z **Ustawą z 4 lutego 1994 r. o prawie autorskim i prawach pokrewnych (Dz. U. 2019 poz. 1231)**.